

STANDARDAUSRÜSTUNG **TB 228** · **TB 235** · **TB 250**

Arbeitsausrüstung

- Powertilt 2 x 87° schwenkbar
- Hydraulischer Schnellwechsler Lehnhoff
- Lasthaken am Powertilt
- Rohrbruchsicherung, Überlastwarneinrichtung, Lasthalteventile am Hauptarmzylinder
- 1. + 2. Zusatzhydraulikkreislauf komplett verlegt mit Anschlüssen am Löffelstiel
- Proportional Ansteuerung der Zusatzkreisläufe
- Elektrische Greiferumschaltung für Schachtgreiferbetrieb
- Elektrische Powertiltumschaltung
- Druckentlastung für Zusatzhydraulik
- Hochdruckabsperrröhre an den Zusatzkreisläufen
- Endlagedämpfung Hub-, Stielzylinder
- V-förmiger Hubzylinderschutz
- 1 Arbeitscheinwerfer am Ausleger
- 1 Arbeitscheinwerfer in der Staufachklappe
- 2 Positionsleuchten in der Heckklappe

Sicherheitskabine

- Kippbare Komfortkabine
- Sicherheitsstruktur ROPS (ISO 3471), FOPS (ISO 3449), TOPS (ISO 12117)
- Komfortsitz mit hoher Rückenlehne auf Gewicht einstellbar
- Höhenverstellbare Armauflagen
- Hydraulische Vorsteuerung
- Hydraulisch vorgesteuerte Fahrhebel mit klappbaren Fußpedalen
- Kabinenheizung mit Frontscheibenenteisung
- Umluftschaltung
- Einziehbare Frontscheibe mit 2 Gasdruckdämpfern
- Getönte Kabinenscheiben
- 2 Getränkehalter
- Radio (stereo) mit AUX-Eingang
- 12 V Steckdose

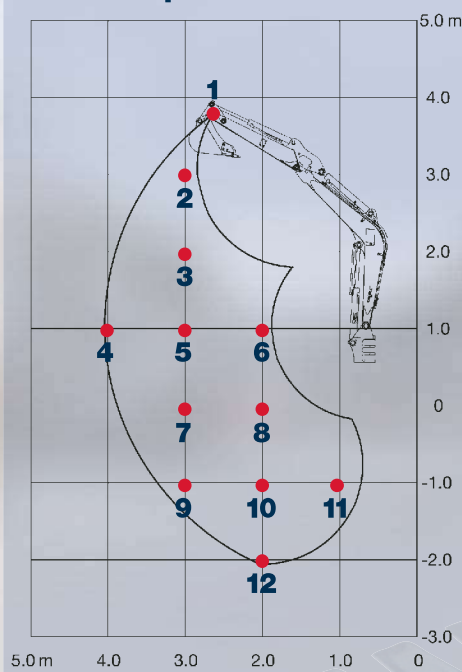
Motor/Hydraulik

- Verbrauchsarme Dieselmotoren
- Erfüllung der Abgasnorm nach EPA TIER 3 / EU STUFE 3
- Motorschutzsystem
- Elektrische Kraftstoffpumpe
- Leerlaufdrehzahlschaltung über rechtes Joystick
- 4 Hydraulikpumpen
- Automatisches Vorspannventil für Hydraulikanlage
- Leistungsstarke Öl-/Wasserkühler
- Schwenkwerksbremse (automatisch)

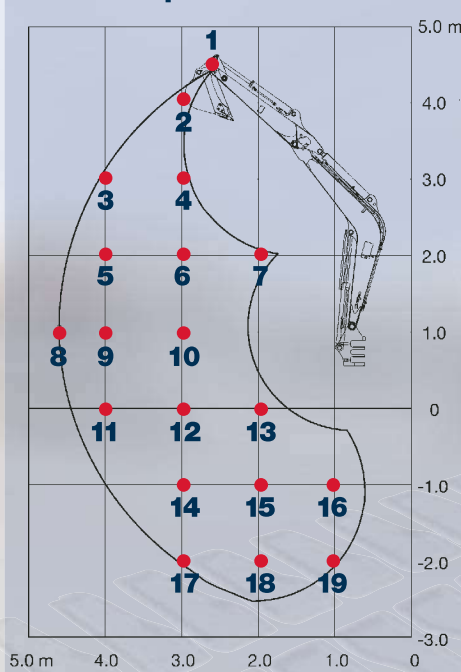
Unterwagen

- Short-Pitch Gummiketten
- Dreiflanschige Laufwerksrollen
- 1 Tragrolle
- Ösen für Transportsicherung
- Gebremste Fahrmotoren (automatisch)

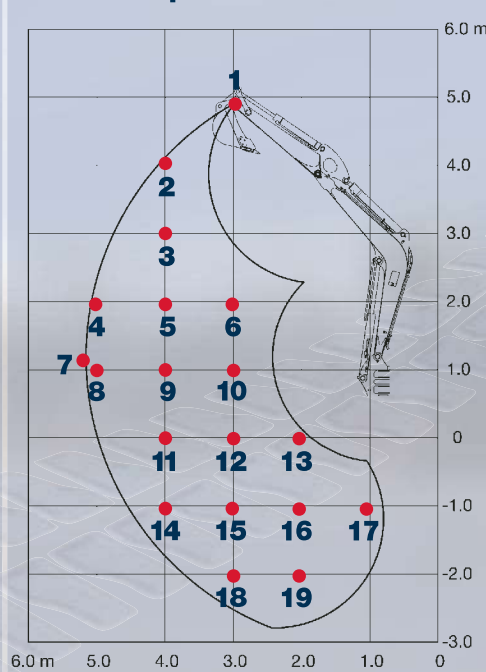
Lasthakenposition TB 228



Lasthakenposition TB 235



Lasthakenposition TB 250



Lasthakenposition		1	2	3	4	5	6	7	8	9	10	11	12	13	14	15	16	17	18	19
TB 228	nach vorn, Planierschild angehoben	530	481	564	381	617	1148	598	1112	597	1119	1599	542	-	-	-	-	-	-	-
	zur Seite	530	481	564	343	552	997	533	963	532	970	1599	542	-	-	-	-	-	-	-
	nach Hinten	530	481	564	449	715	1330	700	1298	698	1204	1599	542	-	-	-	-	-	-	-
TB 235	nach vorn, Planierschild angehoben	638	563	589	540	583	752	1108	442	566	885	522	853	1420	848	1658	1644	841	1527	2788
	zur Seite	638	563	488	540	483	752	1108	364	467	723	453	693	1278	688	1291	1644	712	1330	2788
	nach Hinten	638	563	602	540	646	752	1108	522	663	1028	649	995	1420	990	1927	1644	841	1527	2788
TB 250	nach vorn, Planierschild angehoben	998	904	912	667	981	1420	611	655	941	1483	913	1431	1455	906	1424	2898	2173	1452	2710
	zur Seite	998	736	738	478	710	1132	434	466	674	1040	647	993	1455	640	987	1914	2173	1012	1969
	nach Hinten	998	904	912	773	1084	1420	711	761	1083	1694	1054	1641	1455	1047	1635	2898	2173	1644	2710

Die Hublasten in der Tabelle liegen innerhalb 87% der hydraulischen Hublast bzw. innerhalb 75% der Kipplast. Werte in Kilogramm. Alle angegebenen Werte inklusive Tieflöffel ohne Powertilt.

TECHNISCHE DATEN TB 228 • TB 235 • TB 250

TECHNISCHE DATEN		TB 228	TB 235	TB 250
Maschinengewicht	kg	2800	3530	4890
Bodendruck	kg/cm ²	0,30	0,28	0,28

MOTOR

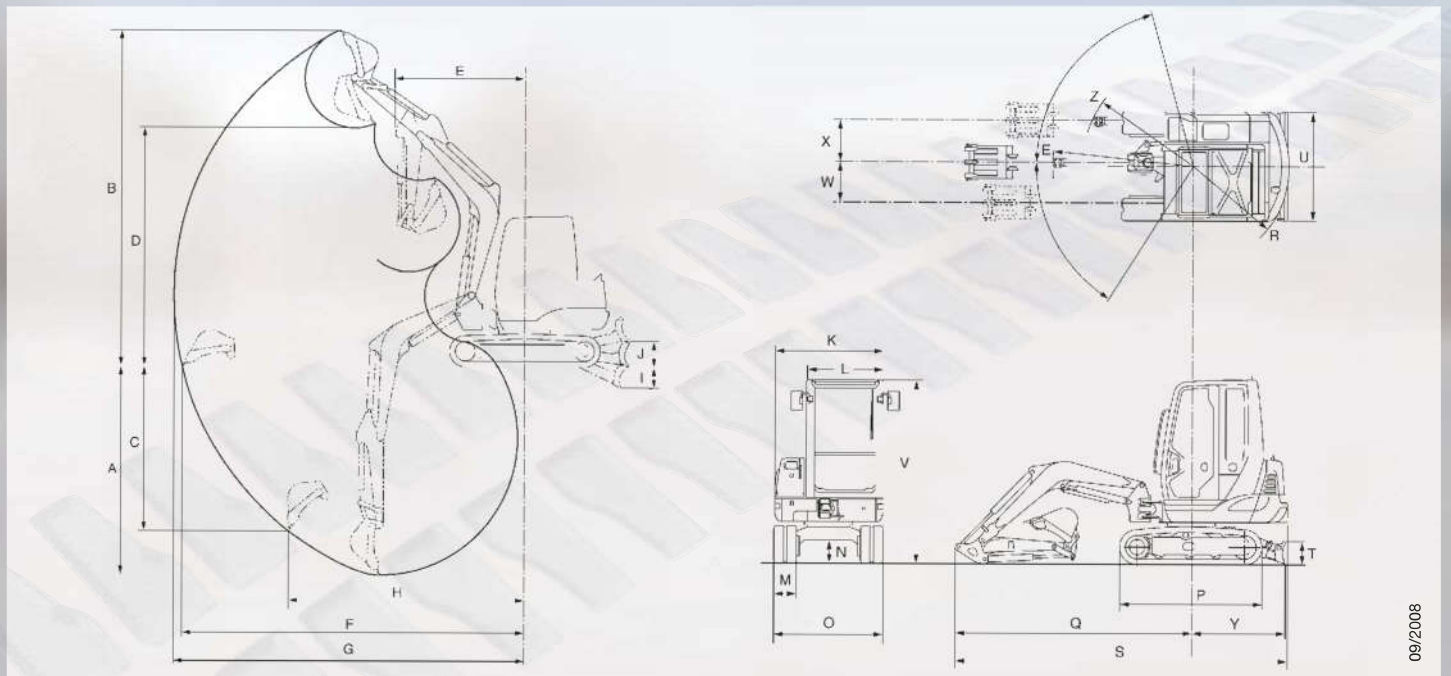
Typ		3TNV82	3TNV88	4TNV88
Leistung	Kw / PS	17,5 / 23	21,5 / 28,5	28,4 / 38,0
Hubraum	cm ³	1331	1642	2185
Anzahl der Zylinder	Stück	3	3	4
Kühlwasser	l	4,2	8,7	12,4
Motoröl	l	3,6	4,7	7,4
Tankinhalt	l	53	53	83
Schwenkgeschwindigkeit	U/min	10	10	9,8
Fahrgeschwindigkeit 1	km/h	2,7	2,6	2,8
Fahrgeschwindigkeit 2	km/h	5	5	5,2
Steigfähigkeit	Grad	30	30	30
Auslegerschwenkwinkel	Grad	60 / 80	60 / 80	60 / 80

HYDRAULIK

Hydr. Pumpen	summenleistungsgeregelt			
Max. Fördermenge	l/min	2 x 30,2	2 x 38,9	2 x 58,3
		1 x 20,4	1 x 22,8	1 x 38,9
		1 x 10,4	1 x 10,8	1 x 10,4
Max. Druck	bar	210	210	210
Zusatzhydraulik Port: 1 / 2	l/min	50,6 / 20,4	61,7 / 22,8	58,3 / 38,9
Hydrauliktankinhalt	l	35	35	52
Geräuschpegel	LWA	94	95	96
Geräuschpegel	LPA	74	75	77

Technische Änderungen vorbehalten. Alle Angaben mit Tieföffel ohne Powertilt.

TECHNISCHE DATEN		TB 228	TB 235	TB 250
Max. Grabtiefe	A mm	2720	3250	3625
Max. Abstechhöhe	B mm	4370	5135	5715
Vertikale Grabtiefe	C mm	2040	2460	2860
Überladehöhe	D mm	3110	3715	4085
Min. Schwenkradius, gerade	E mm	1885	1950	2235
Max. Reichweite am Grund	F mm	4570	5195	5850
Max. Reichweite	G mm	4705	5325	5990
Max. vertikaler Grabradius	H mm	3280	3630	3985
Planierschild ab	I mm	280	405	355
Planierschild auf	J mm	250	390	435
Breite Oberwagen	K mm	1460	1630	1840
Breite Kabine	L mm	1030	1030	1030
Breite Kette	M mm	300	350	400
Bodenfreiheit	N mm	300	300	335
Breite Laufwerk	O mm	1450	1630	1840
Länge Laufwerk	P mm	1895	2110	2500
Länge, Achse-Hubarm horiz.	Q mm	3140	360	4150
Schwenkradius hinten	R mm	1285	1395	1435
Transportlänge	S mm	4410	5020	5510
Höhe Planierschild	T mm	300	395	430
Breite Planierschild	U mm	1450	1630	1840
Gesamthöhe	V mm	2450	2450	2515
Auslegerversatz links	W mm	540	615	715
Auslegerversatz rechts	X mm	560	620	710
Achse-Planierschild	Y mm	1240	1655	1720
Min. Schwenkradius, Armvers.	Z mm	1490	1515	1705
Reißkraft	kN	14,0	17,1	24,3
Losbrechkraft	kN	21	27	36,5
Löffelstielänge	mm	1290	1450	1600



09/2008

SCHÄFER
Generalimporteur

Wilhelm Schäfer GmbH
Rebhuhnstraße 2-4 · 68307 Mannheim
Tel. 06 21/77 07 127 · Fax 06 21/77 07 129
E-Mail: info@wschaefer.de · www.wschaefer.de

Ihr zuständiger Händler:

TRIBAC Baumaschinen

16761 Hennigsdorf
Philipp-Florr-Straße 9A /
Spandauer Allee
Tel.: 0 33 02 / 49 98 29 - 0
Fax.: 0 33 02 / 49 98 29 - 22

**15366 Neuenhagen
bei Berlin**
Am Wall 51
Tel.: 0 33 42 / 23 69 - 0
Fax.: 0 33 42 / 23 69 - 99

14513 Teltow bei Potsdam
Schenkendorfer Weg 10 /
Stahnsdorfer Straße
Tel.: 0 33 28 / 33 94 - 0
Fax.: 0 33 28 / 33 94 - 222

12557 Berlin
Glienicker Straße 101
Tel.: 0 30 / 64 89 758 - 0
Fax.: 0 30 / 64 89 758 - 22



www.tribac.de · info@tribac.de