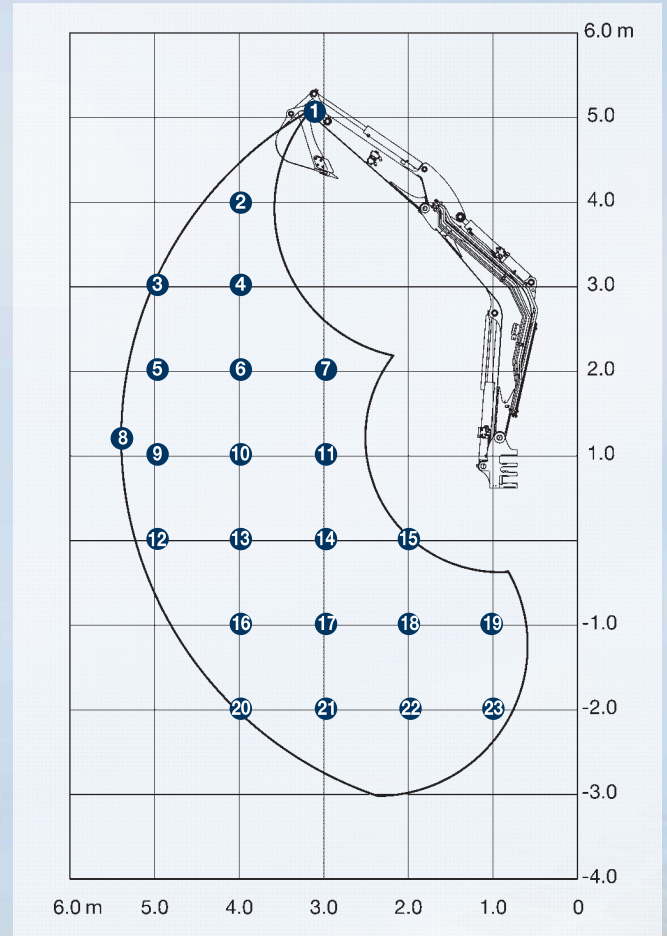
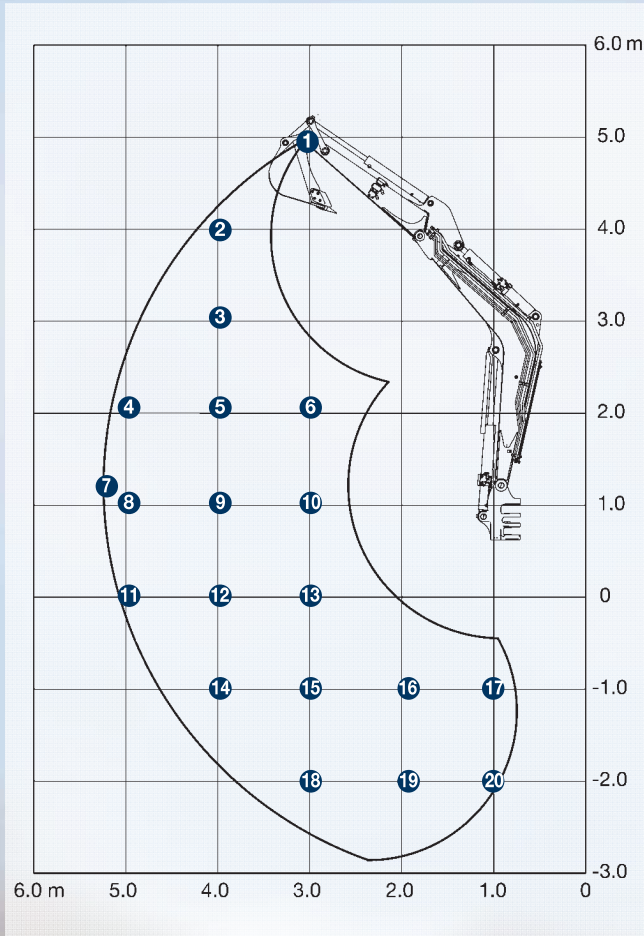


LASTHAKENPOSITION

TB 260 Löffelstiel (MSA)

TB 260 Löffelstiel (LSA)



TB 260 MSA

Lasthakenposition	1	2	3	4	5	6	7	8	9	10	11	12	13	14	15	16	17
nach vorn, Planierschild angehoben	1064	963	1001	783	1149	1639	709	766	1099	1766	753	1064	1702	1055	1696	3253	2513
zur Seite	1064	958	955	624	919	1493	562	607	872	1373	595	839	1315	831	1309	2602	2513
nach Hinten	1064	963	1001	892	1217	1639	812	875	1245	1990	862	1210	1926	1201	1920	3253	2513

Lasthakenposition	18	19	20														
nach vorn, Planierschild angehoben	1731	3387	3886														
zur Seite	1341	2675	3886														
nach Hinten	1955	3387	3886														

TB 260 LSA

Lasthakenposition	1	2	3	4	5	6	7	8	9	10	11	12	13	14	15	16	17
nach vorn, Planierschild angehoben	990	872	792	929	784	1125	1507	673	764	1100	1774	747	1060	1698	1661	1047	1684
zur Seite	990	872	632	929	625	921	1507	531	605	872	1380	589	834	1311	1661	822	1298
nach Hinten	990	872	887	929	893	1152	1507	772	873	1245	1998	856	1206	1923	1661	1192	1908

Lasthakenposition	18	19	20	21	22	23											
nach vorn, Planierschild angehoben	3030	2271	1069	1712	3641	3496											
zur Seite	2577	2271	843	1324	2645	3496											
nach Hinten	3030	2271	1215	1936	3641	3496											

Die Hublasten in der Tabelle liegen innerhalb 87% der hydraulischen Hublast bzw. innerhalb 75% der Kipplast. Die Werte sind in Kilogramm angegeben. Ohne PowerTilt.

Technische Änderungen vorbehalten.

TECHNISCHE DATEN TB 260

TECHNISCHE DATEN		TB 260
Maschinengewicht	kg	5660
Bodendruck	kg/cm ²	0,31

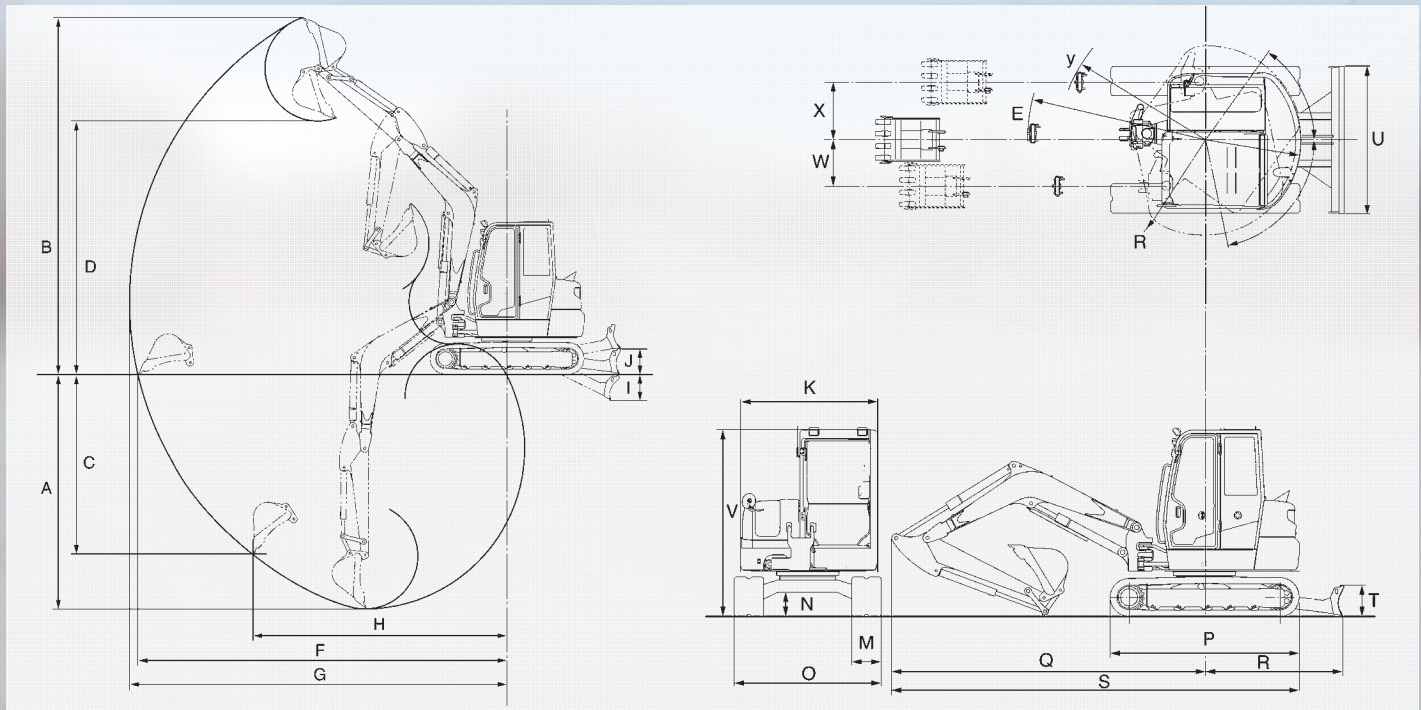
MOTOR		
Typ		4TNV84T-BPTB
Leistung ISO9249/SAEJ 1349	KW/PS	32,4 / 43,4
Drehzahl		2400
Hubraum	cm ³	1995
Anzahl der Zylinder	Stück	4
Tankinhalt	l	80
Schwenkgeschwindigkeit	U/min	9,4
Fahrgeschwindigkeit 1	km/h	2,8
Fahrgeschwindigkeit 2	km/h	4,9
Steigfähigkeit	Grad	30
Auslegerschwenkwinkel	Grad	80 / 55
Geräuschpegel	LWA	97
Geräuschpegel	LPA	75

HYDRAULIK		
Hydr. Pumpen		summenleistungsgeregelt
Max. Fördermenge	l/min	2 x 58,3, 1 x 43,9
Max. Druck	MPa	20,6

ZUSATZHYDRAULIK		
Zusatzhydr. Service 1	l/min	102,2
Zusatzhydr. Service 2 u. 4	l/min	44

ABMESSUNGEN TB 260	Stiel	MSA	LSA	
Max. Grabtiefe	A	mm	3735	3895
Max. Abstechhöhe	B	mm	5835	5940
Vertikale Grabtiefe	C	mm	2830	2980
Überladehöhe	D	mm	4115	4220
Min. Schwenkradius, gerade	E	mm	2390	2420
Max. Reichweite am Grund	F	mm	5975	6130
Max. Reichweite	G	mm	6120	627
Max. vertikaler Grabradius	H	mm	4175	4220
Planierschild ab	I	mm	430	430
Planierschild auf	J	mm	430	430
Breite Oberwagen	K	mm	1870	1870
Breite Ketten	M	mm	400	400
Bodenfreiheit	N	mm	330	330
Breite Laufwerk	O	mm	2000	2000
Länge Laufwerk	P	mm	2575	2575
Länge, Achse-Hubarm	Q	mm	4240	4255
Schwenkradius hinten	R	mm	1300	1300
Transportlänge	S	mm	5540	5550
Höhe Planierschild	T	mm	430	430
Breite Planierschild	U	mm	2000	2000
Gesamthöhe	V	mm	2600	2600
Auslegerversatz links	W	mm	655	655
Auslegerversatz rechts	X	mm	785	785
Schwenkradius rechts	Y	mm	1945	1975
Reißkraft		kN	41,2	25,6
Losbrechkraft		kN	43,2	43,2

Technische Änderungen vorbehalten. Alle Angaben ohne Gewähr.



Wilhelm Schäfer GmbH
 Rebhuhnstraße 2-4 · 68307 Mannheim
 Tel. 06 21/77 07 127 · Fax 06 21/77 07 129
 E-Mail: info@wschaefer.de · www.wschaefer.de

Ihr zuständiger Händler:

TRIBAC Baumaschinen

16761 Hennigsdorf
 Philipp-Pforn-Straße 9A /
 Spandauer Allee
 Tel.: 0 33 02 / 49 98 29 - 0
 Fax.: 0 33 02 / 49 98 29 - 22

14513 Teltow bei Potsdam
 Schenkendorfer Weg 10 /
 Stahnsdorfer Straße
 Tel.: 0 33 28 / 33 94 - 0
 Fax.: 0 33 28 / 33 94 - 222



15366 Neuenhagen
 bei Berlin
 Am Wall 51
 Tel.: 0 33 42 / 23 69 - 0
 Fax.: 0 33 42 / 23 69 - 99

12557 Berlin
 Glienicke Straße 101
 Tel.: 0 30 / 64 89 758 - 0
 Fax.: 0 30 / 64 89 758 - 22

www.tribac.de · info@tribac.de