

GEHL®

KOMPLETTE BAUREIHE KNICKLADER

140 | 240 | 340 | 440 | 540

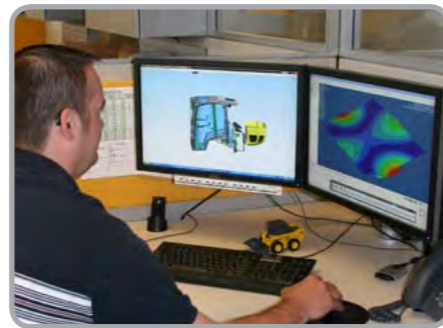


Ein Blickfang



Im Jahre 1859 wurde die Firma in einer Schmiede in West Bend, Wisconsin/USA gegründet.

Ursprünglich als Firma für landwirtschaftliche Geräte bescheiden gestartet, entwickelte sich die Marke Gehl schnell zu einer wichtigen und kompetenten Kraft auf dem Gebiet der kompakten Baumaschinen.



Von Anfang an hat sich Gehl darauf konzentriert, zuverlässige Qualitätsprodukte angepasst an den Bedarf unserer Kunden als Lösungen zu bieten. Zuverlässigkeit und Innovation sind bei Gehl langjährige Tradition, weshalb wir ständig auf die Wünsche unserer Kunden sowohl bei der Ausstattung als auch im Service achten.

In modernen Fertigungsbetrieben für kompakte Baumaschinen in Yankton und Madison, South Dakota/USA, sowie in einer hochmodernen Forschungs- und Entwicklungseinrichtung in West Bend, Wisconsin/USA, stellt Gehl sicher, dass nur die beste Technologie und die besten Werkzeuge und Werkstoffe zum Einsatz kommen. Unsere Ingenieure haben große Erfahrung in der Entwicklung von Maschinen höchster Qualität, um sie dem spezifischen Bedarf unserer Kunden anzupassen. Unsere Ausstattung ist modern hinsichtlich Konstruktion und Leistung, dabei jedoch einfach zu bedienen und zu warten.

Und wenn Sie eine Maschine aus dem Gehl Programm kaufen, dann steht eine ganze Organisation hinter Ihnen und Ihrem Unternehmen. Wenn Sie Unterstützung benötigen, ob Finanzierung, Ersatzteile oder Service, dann können Sie sich darauf verlassen, dass Sie mit Gehl den richtigen Partner haben. Wir sind stets um eine individuelle Betreuung unserer Kunden bemüht, und zwar seit 1859.

Wir bieten
besondere
Erfahrung

GEHL



Knicklader von Gehl sind weltweit ein Blickfang. Diese Lader sind vielseitig und kompakt. Sie lassen sich problemlos an engen Stellen manövrieren ohne große Schäden am Boden anzurichten. Mit der großen Auswahl an verfügbaren Anbaugeräten können diese Maschinen schnell von einem Einsatz zum nächsten umgerüstet werden und sorgen so für größere Flexibilität und Rentabilität Ihres Betriebes.

ÜBERRAGENDE MANÖVRIERBARKEIT – Die Knicklenkung mit einem Winkel von bis zu 55° sorgt für hervorragende Manövrierbarkeit. Ein gleichmäßiger Wendekreis bedeutet: dort, wo das Vorderteil hinfährt, folgt auch das Heckteil.

VOLLE KAPAZITÄT – Diese Knicklader mögen zwar in ihrer Ausführung kompakt sein, ihre Leistungsfähigkeit ist jedoch sehr groß. Bei einer Nutzlast von bis zu 1161 kg steht ausreichend Leistung für die anspruchsvollsten Arbeiten zur Verfügung.



KNICKLADER

Sie suchen FLEXIBILITÄT?

Von landwirtschaftlichen Betrieben bis zu Baustellen und auch andernorts arbeiten diese Maschinen in anspruchsvollen Einsätzen. Eine intelligente Konstruktion und fortschrittliche Technik sorgen für höhere Leistung und praktische, zeitsparende Funktionen.

PRÄZISE BEWEGUNGEN – Mit einem Inchpedal kann der Fahrer die Fahrgeschwindigkeit bei konstanter Motordrehzahl variieren. Das ermöglicht eine präzise Steuerung der Anbaugeräteleistung.

HYDROSTATISCHER ANTRIEB – Ein zweistufiger Hydrostatikantrieb bei den Modellen 340, 440 und 540 bietet Fahrgeschwindigkeiten bis 20km/h. Durch Drücken eines Schalters am Steuerhebel können beide Fahrstufen ausgewählt werden.

STÄNDIGE TRAKTION – Eine hydraulisch betätigte Differenzialsperre an den Achsen der Modelle 340, 440 und 540 sorgt für eine 100%ige Sperre des Achsdifferentials zur Sicherstellung der Kraftübertragung. Die Modelle 140 und 240 haben ein Selbstsperrdifferential.

LEISTUNGSSTARKE HYDRAULIK – Eine Arbeitshydraulik mit bis zu 53 l/min Durchfluss kann eine Vielzahl von Arbeitsgeräten antreiben und sorgt für hohe Flexibilität und Produktivität.

KURZE TAKTZEITEN – Kurze Taktzeiten sorgen für schnelle Lade-, Hebe-, Kipp- und Einrollbewegungen, sodass der Fahrer mehr Arbeit in einer kürzeren Zeit erledigen kann.



WIRKLICH KOMPAKT

Dank ihrer geringen Breite ab 930 mm und Höhe ab 2210 mm können diese Maschinen bei geringer Durchfahrthöhe sowie in engen Gängen und Ställen leicht manövrieren.



SCHNELLES ANSPRECHEN

Mit einem Multifunktionssteuerhebel werden der Hubarm, die Schaufel sowie Zusatzhydraulikfunktionen und die Schwimmstellungen für Hub- und Kippzylinder gesteuert.



LEICHTE ZUGÄNLICHKEIT

Die große Motorhaube bietet einen leichten Zugang zu Motor, Kühlmittel und Hydrauliköl. Ein seitlich kippbarer Fahrerstand mit ISO-Befestigung lässt sich über Gasdruckfedern neigen.

CLEVERE KONSTRUKTION



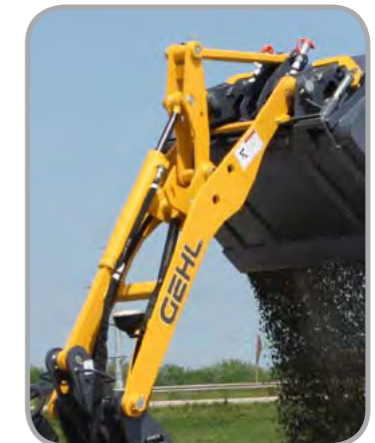
STÄNDIGE TRAKTION

Das in beide Richtungen bis zu 10° schwenkbare Fahrgestell erhält die Traktion der Maschine und sorgt dafür, dass die Reifen ständig mit dem unebenen Terrain Bodenkontakt halten.



LEISTUNGSSTARK

Die bewährten Yanmar Dieselmotoren erfüllen die Emissionsstufe 3A und bieten hervorragende Leistung.



INTELLIGENTE KONSTRUKTION

Die Hydraulikleitungen und Kolbenstangen sind beim Anheben und Kippen clever durch den Hubarm geschützt, wenn er auf seine volle Höhe ausgefahren wird.

Maßgeschneiderter KOMFORT



INSTRUMENTENTAFEL

Die elektronische Instrumententafel befindet sich mittig auf der Lenksäule für einfache Kontrolle. (Abbildung: 340/440/540)



HEIZUNG

Bei Modellen mit Kabine ist eine Heizung serienmäßig. Beim Modell 540 eine Klimaanlage optional.



FAHRSCHEINWERFER

Die als Sonderausstattung erhältlichen Fahr-scheinwerfer sorgen für zusätzliche Sicherheit.



PERFEKTE SICHT

Große Fensterfläche bei Modellen mit Fahrerkabine für hervorragende 360° Rundumsicht.



BELÜFTUNG

Die Türen der Fahrerkabinen haben eine spezielle Verriegelung, zur teilweisen Belüftung.

Fahrercomfort ist der Schlüssel zu optimaler Produktivität. Da dies für Gehl selbstverständlich ist, haben wir für eine großzügige Fahrerkabine mit vielen Möglichkeiten gesorgt, um sie IHREM Bedarf anzupassen.



FAHRERSCHUTZDACH



FAHRERKABINE



Mit dem Multifunktionssteuerhebel werden der Hubarm, die Schaufel, die Schwimmfunktionen und die Zusatzhydraulik betätigt sowie die Fahrtrichtung bestimmt.

Mit dem Incpedal kann die Fahrgeschwindigkeit bei konstanter Motordrehzahl geändert werden, was für zusätzliche Schubkraft sorgt.

Mit dem Fußgaspedal kann der Fahrer die Motordrehzahl problemlos regeln. Bei den Modellen 340, 440 und 540 ist ein Handgashebel mit unabhängiger Fahrgeschwindigkeitsregelung serienmäßig.

Der serienmäßig gefederte Fahrersitz bietet hohen Fahrkomfort, auch auf unebenem Gelände.



GET



ATTACHED

ZEIT IST GELD

Auf einer Baustelle ist Zeit unbezahlbar, Gehl hat das Anschließen an eine Vielzahl von verfügbaren Anbaugeräten deshalb besonders einfach und schnell gemacht.

Alle Knicklader sind wahlweise mit dem einfach zu verwendenden All-Tach®-Schnellwechselsystem, der Hakenaufnahme oder der Euroaufnahme ausgestattet. Es handelt sich um ein universelles System, das schnell und einfach verwendet werden kann und zu den meisten Anbaugeräten passt, wodurch sich die Vielseitigkeit der Maschine erhöht.

Die Schnellwechselsysteme können wahlweise auch hydraulisch unterstützt geordert werden. Damit können Anbaugeräte bequem vom Fahrersitz aufgenommen und abgesetzt werden.

GEHL

Dank der großen Auswahl an GEHL® Anbaugeräten, die Sie über Ihren Händler beziehen können, lassen sich die Knicklader problemlos an Ihre Einsatzanforderungen anpassen.

	140 - FSD	240 - FSD	340 - FSD	340 - Kabine	440 - FSD	540 - FSD	540 - Kabine
AUFBAU							
4-Säulen-Schutzdach	●	●	●	●	●	●	●
Fahrerkabine				●			●
PERFORMANCE							
All-Tach® Schnellwechselsystem	●	●	●	●	●	●	●
4-Punkt-Hakenaufnahme	●	●	●	●	●	●	●
Power-A-Tach® hydraulischer Schnellwechsler	●	●	●	●	●	●	●
Gegengewicht			●	●	●	●	●
Hydrostatischer Antrieb, einstufig	●	●					
Hydrostatischer Antrieb, zweistufig			●	●	●	●	●
Incpedal	●	●	●	●	●	●	●
Parallelgestänge, Zweiwege, selbstnivellierend	●	●	●	●	●	●	●
Z-Gestänge mit eingeschränkter Selbstnivellierung						●	●
MOTOR							
Glühkerzen zur Startunterstützung	●	●	●	●	●	●	●
ELEKTRISCHE ANLAGE							
12-V-Batterie	●	●	●	●	●	●	●
Instrumententafel - Basis	●	●					
Instrumententafel - Deluxe	●	●	●	●	●	●	●
Batterie Hauptschalter	●	●	●	●	●	●	●
FAHRERPLATZ							
Einstellbarer Sicherheitsgurt (5 cm breit)	●	●	●	●	●	●	●
Warnhorn	●	●	●	●	●	●	●
Klimaanlage / Heizung							●
Rückfahrwarneinrichtung	●	●	●	●	●	●	●
Doppelement-Luftreiniger mit Wartungsanzeige	●	●	●	●	●	●	●
Gefederter Fahrersitz - einstellbar	●	●	●	●	●	●	●
Multifunktionssteuerhebel	●	●	●	●	●	●	●
Fahrersitzerkennungsschalter	●	●	●	●	●	●	●
Schallschutzpaket	●	●	●	●	●	●	●
In der Neigung verstellbare Deluxe-Lenksäule	●	●	●	●	●	●	●
WARTUNG							
Kippbarer Fahrerstand	●	●	●	●	●	●	●
Motorhaube / Tankverschluss verriegelbar	●	●	●	●	●	●	●
ARBEITSSCHEINWERFER							
Fahrscheinwerfer	●	●	●	●	●	●	●

● STANDARDAUSSTATTUNG ● SONDERAUSSTATTUNG

TECHNISCHE DATEN		140 – FSD	240 – FSD	340 – FSD	340 – Kabine	440 – FSD	540 – FSD	540 – Kabine
ABMESSUNGEN	A. Länge mit Schaufel auf dem Boden	3364 mm	4040 mm	3975 mm	3975 mm	4224 mm	4490 mm	4490 mm
	B. Transportlänge	2752 mm	3365 mm	3365 mm	3365 mm	3550 mm	3815 mm	3815 mm
	C. Mitte Vorderrad zu Schwenkzapfen	490 mm	518 mm	515 mm	515 mm	570 mm	740 mm	740 mm
	D. Radstand	1362 mm	1640 mm	1640 mm	1640 mm	1617 mm	1720 mm	1720 mm
	E. Hinterer Überhang	747 mm	1051 mm	1051 mm	1051 mm	1202 mm	1200 mm	1200 mm
	F. Höhe mit Fahrerkabine	2210 mm	2212 mm	2255 mm	2255 mm	2310 mm	2451 mm	2295 mm
	H. Haubenhöhe	1345 mm	1412 mm	1450 mm	1450 mm	1513 mm	1487 mm	1487 mm
	J. Maximale Arbeitshöhe	3180 mm	3255 mm	3310 mm	3310 mm	3550 mm	3603 mm	3603 mm
	K. Schaufeldrehpunkt	2710 mm	2790 mm	2845 mm	2845 mm	3002 mm	3053 mm	3053 mm
	L. Höhe Boden zu Schaufelkante	2480 mm	2565 mm	2620 mm	2620 mm	2770 mm	2823 mm	2823 mm
	M. Max. Ausschütthöhe	1940 mm	2045 mm	2095 mm	2095 mm	2215 mm	2215 mm	2215 mm
	M. Schüttreichweite bei max. Arbeitshöhe	162 mm	162 mm	135 mm	135 mm	105 mm	267 mm	267 mm
	P. Gesamtbreite	930 mm	1058 mm	1065 mm	1065 mm	1195 mm	1400 mm	1400 mm
	R. ROPS-Breite	813 mm	1025 mm	1025 mm	1025 mm	1025 mm	1025 mm	1025 mm
	S. Bodenfreiheit	194 mm	205 mm	235 mm	235 mm	260 mm	246 mm	246 mm
	T. Wendekreis mit Schaufel	2030 mm	2530 mm	2870 mm	2870 mm	3123 mm	3255 mm	3255 mm
	U. Äußerer Wendekreis	1505 mm	2120 mm	2525 mm	2525 mm	2643 mm	2795 mm	2795 mm
	V. Innerer Wendekreis	605 mm	1030 mm	1440 mm	1440 mm	1427 mm	1395 mm	1395 mm
	W. Knickwinkel von Mittelstellung	45°	45°	45°	45°	45°	45°	45°
	X. Einkippwinkel bei mx. Arbeitshöhe	30°	29°	29°	29°	35°	35°	35°
	Y. Auskippwinkel bei max. Arbeitshöhe	56°	53°	53°	53°	53°	58°	58°
Z. Einkippwinkel am Boden	27°	25°	25°	25°	29°	29°	29°	
AA. Anbaugeräte-Schwenkpunkthöhe	202 mm	157 mm	208 mm	208 mm	253 mm	203 mm	203 mm	
BB. Radradius	324 mm	340 mm	370 mm	370 mm	397 mm	385 mm	385 mm	
CC. Schaufelbreite – Standard	920 mm	1050 mm	1150 mm	1150 mm	1500 mm	1500 mm	1500 mm	
MOTOR	Motorhersteller	Yanmar	Yanmar	Yanmar	Yanmar	Yanmar	Yanmar	Yanmar
	Modell / Anzahl der Zylinder	3TNV76* / 3	3TNV88* / 3	3TNV88* / 3	3TNV88* / 3	4TNV88* / 4	4TNV88* / 4	4TNV88* / 4
	Hubraum	1116 cm ³	1,642 cm ³	1,642 cm ³	1,642 cm ³	2,190 cm ³	2,190 cm ³	2,190 cm ³
	Nettoleistung (kW) bei 2800 U/min	23 ps (17,4)	35 ps (26)	35 ps (26)	35 ps (26)	47 ps (35)	47 ps (35)	47 ps (35)
TRAGLASTEN	Nenn-Traglast mit Schaufel ¹	435 kg	714 kg	854 kg	905 kg	901 kg	1144 kg	1161 kg
	Statische Kipplast mit Schaufel							
	gerade	858 kg	1428 kg	1710 kg	1811 kg	1802 kg	1993 kg	2091 kg
	geknickt	438 kg	816 kg	1116 kg	1198 kg	1181 kg	1357 kg	1397 kg
	Statische Kipplast mit Palettengabeln							
	gerade	660 kg	1099 kg	1328 kg	1436 kg	1332 kg	1531 kg	1555 kg
	geknickt	334 kg	645 kg	861 kg	952 kg	874 kg	1041 kg	1041 kg
Schaufelausbrechkraft	10,8 kN	23,45 kN	25,4 kN	25,4 kN	24,12 kN	47,81 kN	47,81 kN	
Einsatzgewicht	1721 kg	2169 kg	2502 kg	2631 kg	2790 kg	3106 kg	3279 kg	
HYDRAULIK-ANLAGE	Systemdurchfluss Arbeitshydraulik	30 l/min	45 l/min	45 l/min	45 l/min	56,8 l/min	56,8 l/min	56,8 l/min
	Systemdruck Arbeitshydraulik	207 bar	207 bar	207 bar	207 bar	207 bar	207 bar	207 bar
	Systemdruck Fahrhydraulik	320 bar	320 bar	345 bar	345 bar	410 bar	410 bar	410 bar
	Tankfüllmenge Fahrhydraulik	34 l	26 l	26 l	26 l	41,6 l	42 l	42 l
SONSTIGES	Batterie	12 V	12 V	12 V	12 V	12 V	12 V	12 V
	Kraftstofftankvolumen	26 l	56,8 l	57 l	57 l	68 l	68 l	68 l
	Fahrgeschwindigkeit	0-10,5 km/h	0-13,0 km/h	0-18,5 km/h	0-18,5 km/h	0-20 km/h	0-20 km/h	0-20 km/h
SCHALL-REGEL	Schallleistung	<101 dB(A)	<101 dB(A)	<101 dB(A)	<101 dB(A)	<101 dB(A)	<101 dB(A)	<101 dB(A)
	Schalldruck	<87 dB(A)	<87 dB(A)	<87 dB(A)	<87 dB(A)	<87 dB(A)	<87 dB(A)	<87 dB(A)
SCHWINGUNGEN	Hand-Arm	1,37 m/s ²	1,15 m/s ²	1,15 m/s ²	1,15 m/s ²	3,18 m/s ²	3,18 m/s ²	3,18 m/s ²
	Hand-Arm-Auslösewert	2,5 m/s ²	2,5 m/s ²	2,5 m/s ²	2,5 m/s ²	2,5 m/s ²	2,5 m/s ²	2,5 m/s ²
	Körper	0,82 m/s ²	0,89 m/s ²	0,89 m/s ²	0,89 m/s ²	0,71 m/s ²	0,71 m/s ²	0,71 m/s ²
	Körper-Auslösewert	0,5 m/s ²	0,5 m/s ²	0,5 m/s ²	0,5 m/s ²	0,5 m/s ²	0,5 m/s ²	0,5 m/s ²

Gehl legt Anwendern nahe, die Betriebsanleitung vor Betrieb einer Maschine zu lesen und zu verstehen. Außerdem ist sicherzustellen, dass alle Sicherheitseinrichtungen und -abdeckungen eingebaut und funktionsfähig sind.

Gehl behält sich das Recht vor, jederzeit ohne Ankündigung und weitergehende Verpflichtungen Spezifikationen zu ändern.

INHABER-GEFÜHRT

Autorisierte Gehl Händler

bieten die komplette Baureihe von Kompaktmaschinen, und betreuen Sie mit einer hervorragenden Verkaufs-, Service- und Ersatzteilorganisation.

Weitere Informationen zu den Knickladern und allen anderen Gehl Maschinen finden Sie auf unserer Website unter:

eu.gehl.com

Ihr GEHL-Händler:

TRIBAC Baumaschinen

16761 Hennigsdorf
Philipp-Platz-Straße 9A/
Spandauer Allee
Tel.: 0 33 02 / 49 98 29 - 0
Fax.: 0 33 02 / 49 98 29 - 22

15366 Neuenhagen
bei Berlin
Am Wall 51
Tel.: 0 33 42 / 23 69 - 0
Fax.: 0 33 42 / 23 69 - 99

14513 Teltow bei Potsdam
Schenkenfurter Weg 10 /
Stahnsdorfer Straße
Tel.: 0 33 28 / 33 94 - 0
Fax.: 0 33 28 / 33 94 - 222

12557 Berlin
Glienicker Straße 101
Tel.: 0 30 / 64 89 758 - 0
Fax.: 0 30 / 64 89 758 - 22

www.tribac.de • info@tribac.de

REFERENZ-ZEICHNUNGEN

