

BROKK 100

NEW 2012!



Ein weiterer Schritt in Sachen „Flexibilität im Abbruch“

DER BROKK 100 ist das Nachfolgemodell einer unserer meistverkauften Abbruchmaschinen überhaupt. Und was für ein Upgrade! Diese nächste Brokk-Generation bietet 35 % mehr Schlagkraft, einen energieeffizienteren Motor, reduziertes Gewicht und reduzierte Transporthöhe, aber mit der gleichen atemberaubenden Vielseitigkeit für den Abbruch in beengten Platzverhältnissen. Ja, eigentlich sogar mit verbesserter Vielseitigkeit.

In einem beengten Raum macht die Größe wirklich etwas aus. Ziel auf der Baustelle ist soviel Leistung und Flexibilität wie möglich zu bieten und gerade darin zeichnet sich der neue Brokk 100 aus. Sein kompaktes Design, einfache Bedienung, unübertroffene Stabilität und leistungsfähige Anbauwerkzeu-

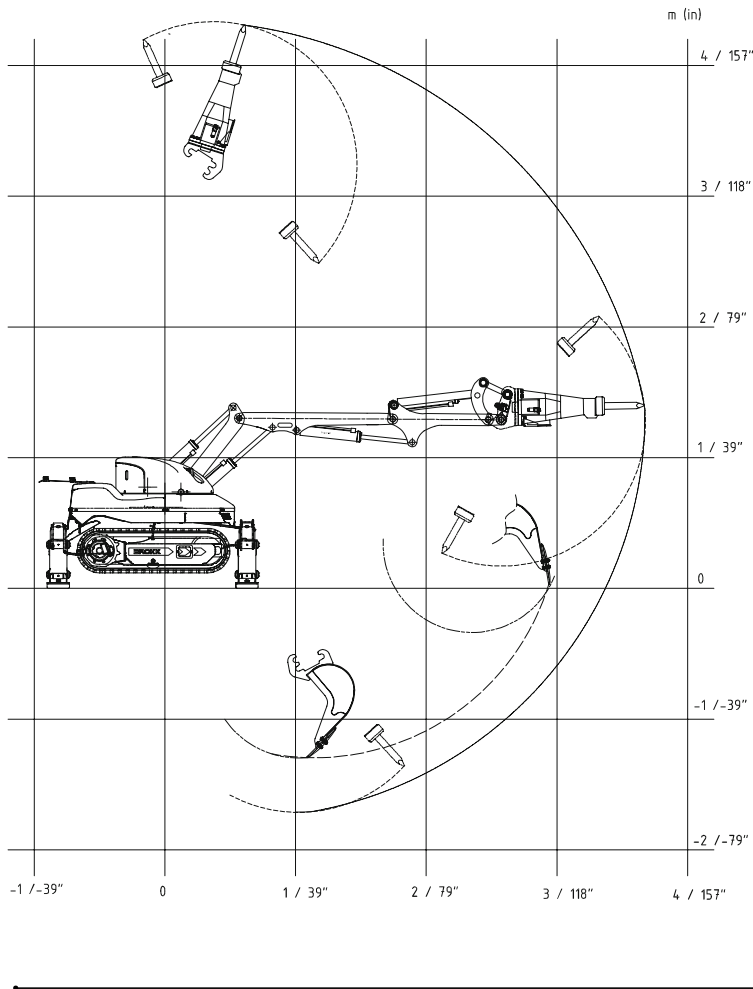
ge machen ihn perfekt für den Einsatz in einer Vielzahl von Wohn-, Gewerbe- und Industriebereichen. Insbesondere bei Platzmangel oder unter Deckenbelastungsaufgaben, wo aber dennoch ein Maximum an Produktivität benötigt wird.

Trotz seiner Reichweite und Power läßt er sich zu einem überraschend kompakten Paket „zusammenfallen“ und kann somit in einem kleinen LKW oder einem gewöhnlichen Anhänger zum Einsatzort gebracht werden. Ja, er paßt sogar in einen Aufzug oder steigt Treppen. Einfach einstecken und los geht's. Selbst bei einem Stromzugang von nur 16 Ampère. Brokk 100: Leistung und Flexibilität wann und wo Sie es brauchen!

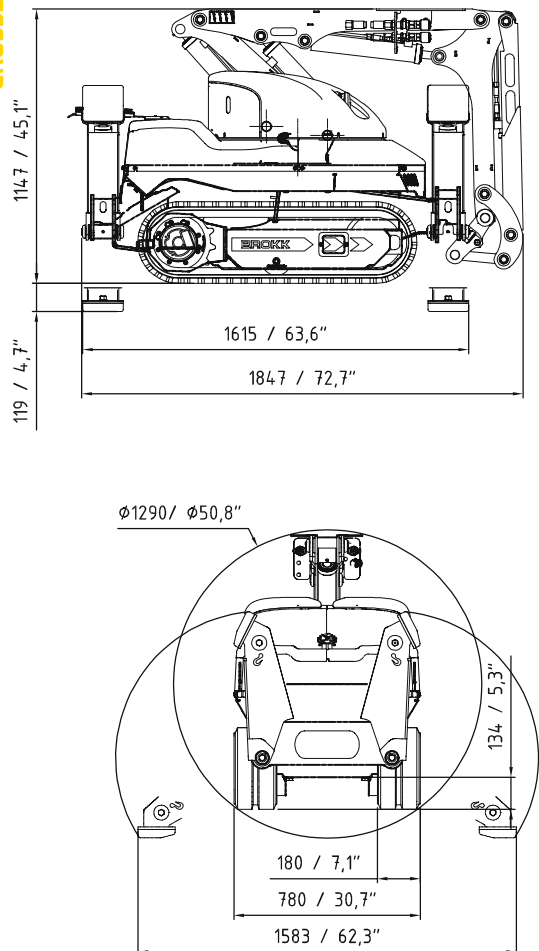
EINSATZBEREICHE

Leichte und mittelschwere Abbrucharbeiten in Wohn-, Gewerbe- und Industriebauten.

REICHWEITE



GRÖSSE



TECHNISCHE DATEN

Hydraulikkammer auf Abbildungen SB 152
Belastungs- und Stabilitätsdiagramm über Brokk AB erhältlich.

Leistung

Drehgeschwindigkeit 10 sec/360°
Max. Transportgeschwindigkeit 2,5 km/h; 0,7 m/s
Max. Steigung 30°

Hydrauliksystem

Volumen Hydrauliksystem 45 l
Pumpentyp Variable lastabastende Kolbenpumpe
Systemdruck 17,5 MPa
Max. Pumpenfluß 50Hz 50 l/min
60Hz 60 l/min

Elektromotor

Typ ABB
Leistung* 15 kW
Strom* 32 A
16 A**
Anlasser Softstart/Direktstart

Steuersystem

Steuerung Tragbare Steuereinheit
Signalübertragung Digital
Übertragung Funk

Gewicht

Gewicht Basismaschine ohne Anbaugerät 990 kg

Lärmpegel (Von der Maschine, nicht vom Hydraulikkammer)

Schalleistungspegel Lwa,
gemessen laut Richtlinie 2000/14/EG 86 dB(A)

* Gültig für 400V/50Hz

** Reduzierter Leistung

TRIBAC Baumaschinen

16761 Hennigsdorf

Philipp-Pfarr-Straße 9A /
Spandauer Allee
Tel.: 0 33 02 / 49 98 29 - 0
Fax.: 0 33 02 / 49 98 29 - 22

14513 Teltow bei Potsdam

Schenkendorfer Weg 10 /
Stahnsdorfer Straße
Tel.: 0 33 28 / 33 94 - 0
Fax.: 0 33 28 / 33 94 - 222

15366 Neuenhagen

bei Berlin
Am Wall 51
Tel.: 0 33 42 / 23 69 - 0
Fax.: 0 33 42 / 23 69 - 99

12557 Berlin

Glienicker Straße 101
Tel.: 0 30 / 64 89 758 - 0
Fax.: 0 30 / 64 89 758 - 22



www.tribac.de · info@tribac.de

WERKZEUGE

