

# BROKK 400



## Höchste Abbruchleistung für schwierigste Aufgabenstellungen

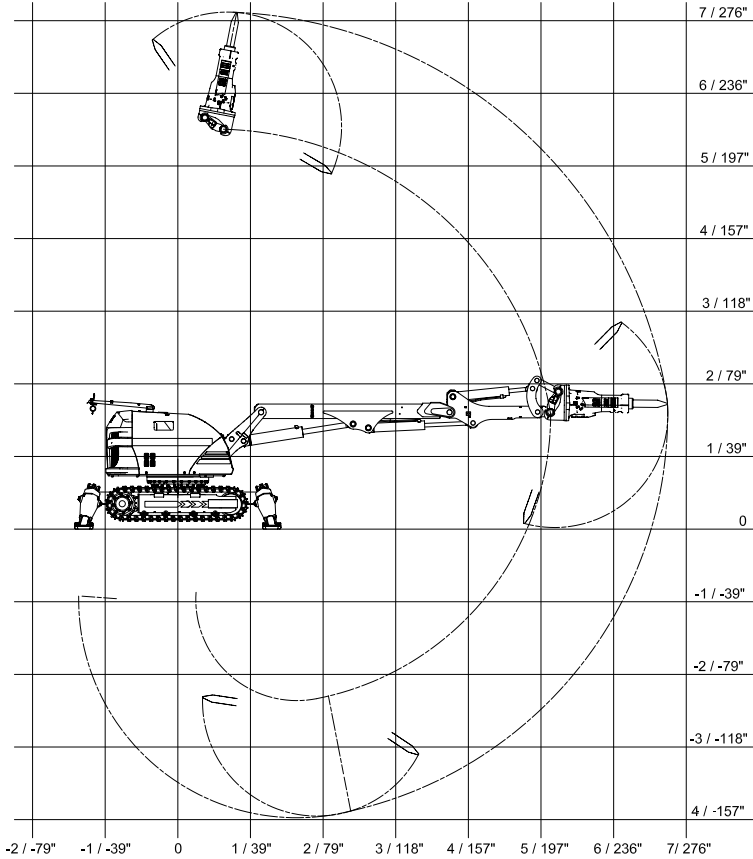
**DER BROKK 400** bietet neben seiner Wendigkeit und Vielseitigkeit auch eine hohes Maß an Produktionskapazität. Wie alle Brokks besitzt er für seine Größe und sein Gewicht eine unübertroffene Leistung. Mit einer Reichweite von beinahe 7 Metern und einem Schwenkbereich von 360° bietet der Brokk 400 hervorragenden Zugang zum Arbeitsbereich, und erspart zeitraubendes Umpositionieren der Maschine.

Der Brokk 400 wiegt 4.800 kg ohne Anbaugerät und trägt Werkzeuge von bis zu 600 kg Gewicht. Durch sein eindrucksvolles Kraft-Gewichts-Verhältnis kann es der Brokk 400 mit stark armierten Betonkonstruktionen aufnehmen, ohne einen teuren schützenden Verbau zu benötigen. Auch auf offenen Flächen zeigt er sich als höchst produktiv. Bei allen Anwendungen bleibt der Bediener in sicherer Distanz, geschützt vor Vibrationen und herabfallenden Trümmern.

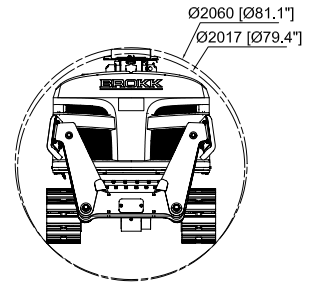
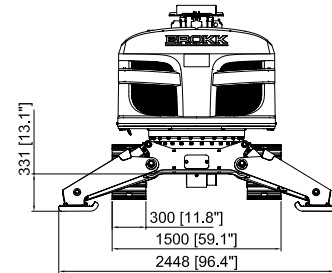
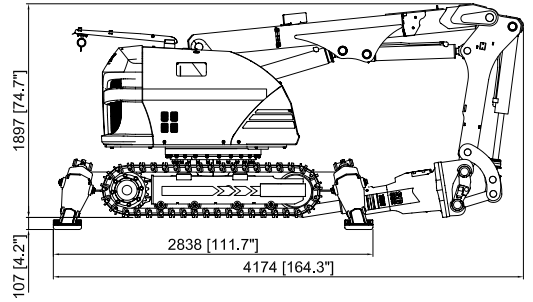
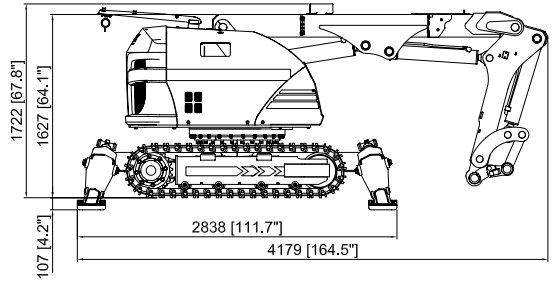
### **EINSATZBEREICHE**

Beliebt bei extrem schweren Arbeiten wie beim schnellen und präzisen Abbruch von Gewölben und Fundamenten aus massivem Stahlbeton.

**REICHWEITE**



**GRÖSSE**



**TECHNISCHE DATEN**

Hydraulikkammer auf Abbildungen SB 552  
 Belastungs- und Stabilitätsdiagramm über Brokk AB erhältlich.

**Leistung**

Drehgeschwindigkeit 20 s/360°  
 Max. Transportgeschwindigkeit 2,5 km/h; 0,7 m/s  
 Max. Steigung 30°

**Hydrauliksystem**

Volumen Hydrauliksystem 160 l  
 Pumpentyp Variable lastabtastende Kolbenpumpe  
 Max. Systemdruck für Zylinder, Anbaugerät und Motoren 16,5 Mpa  
 Max. erhöhter Systemdruck für Anbaugerät 22,0 Mpa  
 Max. Pumpenfluß\* 50 Hz 115 l/min  
 60 Hz 130 l/min

**Elektromotor**

Typ ABB  
 Leistung\*\* 30kW  
 Strom\*\* 65A  
 Anlasser Softstart/Direktstart

**Steuersystem**

Steuerung Tragbare Steuereinheit  
 Signalübertragung Digital  
 Übertragung Kabel/Funk

**Gewicht**

Gewicht Basismaschine ohne Anbaugerät 4800 kg

**Lärmpegel** (Von der Maschine, nicht vom Hydraulikkammer)

Schalleistungspegel Lwa, gemessen laut Richtlinie 2000/14/EC 100 dB(A)

\* Max. Pumpenfluß und max. Systemdruck können nicht gleichzeitig erzielt werden. Ansonsten kommt es zu einer Motorüberlastung.

\*\* Gültig für 400V/50Hz

**TRIBAC Baumaschinen**

**16761 Hennigsdorf**  
 Philipp-Pförr-Strasse 9A /  
 Spandauer Allee  
 Tel.: 0 33 02 / 49 98 29 - 0  
 Fax.: 0 33 02 / 49 98 29 - 22

*As in Berlin & Brandenburg*  
**15366 Neuenhagen bei Berlin**  
 Am Wall 51  
 Tel.: 0 33 42 / 23 69 - 0  
 Fax.: 0 33 42 / 23 69 - 99

**14513 Teltow bei Potsdam**  
 Schenkendorfer Weg 10 /  
 Stahnsdorfer Straße  
 Tel.: 0 33 28 / 33 94 - 0  
 Fax.: 0 33 28 / 33 94 - 222

**12557 Berlin**  
 Glienicke Straße 101  
 Tel.: 0 30 / 64 89 758 - 0  
 Fax.: 0 30 / 64 89 758 - 22



www.tribac.de · info@tribac.de

**WERKZEUGE**

