



HYDRAULIK

ABBRUCHHAMMER

MARTEAUX

HYDRAULIQUES



OLS

OLS 50 | OLS 95 | OLS 160 | OLS 255
OLS 350 | OLS 550 | OLS 950 | OLS 1300



Stark im Nehmen...
unermüdetlich in den Leistungen... Leise und diskret mit Rücksichtnahme auf die Umwelt: eine innovative hydraulische Hammerlinie, die den höchsten Ansprüchen auf dem Gebiet der Abbrucharbeiten gerecht wird.



Durs de caractère, infatigables au travail,
silencieux et discrets dans le respect total de l'environnement: c'est la ligne innovatrice de marteaux hydrauliques qui représente concrètement la plus grande expression dans le secteur des engins de démolition.

A NEW WORKING CONCEPT!



- Eine **innovative Hammerlinie**, welche an die Arbeitsmaschinen auf den Baustellen gekoppelt, den höchsten Ansprüchen auf dem Gebiet der Abbrucharbeiten gerecht wird
- **Das ausschließlich in der Silentausführung** gebaute Gerät bürgt aufgrund einer tragenden Struktur für geringe Geräuschemission und optimalen Arbeits- und Umweltkomfort
- Dank der hydraulischen schwingungsdämpfenden Einrichtungen, **einfache Installation** an die Arbeitsmaschinen
- **Hohe Gegendrucktoleranz** auf dem Ablasskreis zu Gunsten äußerst einfacher Einsatzzeichnung und maximaler Schlagenergie
- **Ausgerüstet mit dem "CONTROL POWER SYSTEM"**, welches die Schlagenergie automatisch zurückgewinnt und die Hammerleistungen auf die spezifische Anforderung des Nutzers und die Arbeitsmaschine optimiert.
- Dank des **"EASY MAINTENANCE-Konzepts"** problemlos und einfach in der Wartung aller Hammerteile

PRAKTISCHE VORTEILE EINER NEUEN BAUTECHNIK:

- Verschluss-Sattel des Monoblockgehäuses und des Schlagkörpers mit eingebautem Greifer-Anschlusspunkt an die Arbeitsmaschine
- Kompaktere Ausführung der Hammerlängsseite für ein bequemes Arbeiten, speziell an engen Stellen
- Schlanke ergoförmige und starke Aussenstruktur
- Gehäuse des Schlagkörpers besteht aus einem „integrierten“ Monoblock und ist mit Spezialpuffern aus elastischem, schwingungsdämpfendem Material verankert
- Dank des Schwingungsdämpfers und der geringen Reaktivitätsausgabe steht die Hammer-Arbeitsmaschinenengruppe weit weniger unter Belastung
- Höhere Leistung des so gefederten Schlagkörpers ermöglicht in der Schlagphase auf Abbrucharbeiten die Rückgewinnung der kinetischen Energie, die vom Schlagkörper selbst erzeugt wurde und die dem Werkzeug wieder zugute kommt
- Blockierschrauben des Schlagkörpers und der Seitenhalterungen wurden komplett weggelassen, was die Wartung wesentlich reduziert
- Der Geräuschpegel steht auf der niedrigsten Stufe der Branche und wurde gemäss den neuen EU-Richtlinien zertifiziert und garantiert
- Für die Modelle OLS 950 und OLS 1300 ist ein automatisches Schmiersystem als Option lieferbar.



Geräuschpegel-Tabelle (EU-Richtlinie 2000/14/CE)

Tableau de ravitaillement du niveau de la puissance sonore (Directive 2000/14/CE)

LEISE UND DISKRET IST DAS MOTTO DER HYDRAULISCHEN HAMMERSERIE MIT EINEM ANSPRECHENDEN DESIGN, WELCHE VOLL UND GANZ IHREN ANSPRÜCHEN GENÜGE LEISTET

ROTAIR... BEDEUTET NICHT NUR PRODUKTE NEUESTER BAUTECHNIK SONDERN AUCH SCHNELLER UND ZUVERLASSIGER KUNDENDIENST AUCH FÜR DIE NACHVERSORGUNG, DER AUF JEDEN EINZELNEN KUNDEN ABGESTIMMT IST





- **Une ligne innovante de marteaux**, représentant le nec plus ultra dans le secteur des outillages de démolition montés sur des engins de chantier.
- **Proposés exclusivement en version vibrosilencieux** qui, grâce au type de structure portante adopté, assure des valeurs de pression acoustique exceptionnellement basses, améliore le confort de travail et préserve l'environnement.
- **Installation aisée** sur les engins porteurs, grâce aux dispositifs hydrauliques internes de stabilisation des caractéristiques de pression et de débit hydraulique.
- **Forte contre-pression tolérée** sur le circuit de décharge, au profit de la simplicité d'application et du rendement énergétique de la frappe.
- **Equipés du dispositif "CONTROL POWER SYSTEM"** qui, non seulement récupère automatiquement l'énergie en phase de frappe, mais permet également d'optimiser les prestations du marteau en fonction des exigences spécifiques de l'utilisateur.
- **Entretien réduit** et facilité d'intervention et de contrôle des composants internes au marteau, grâce au concept, "EASY MAINTENANCE".

AVANTAGES PRATIQUES DE LA NOUVELLE TECHNOLOGIE DE FABRICATION:

- Selle de verrouillage du boîtier monobloc et du corps battant, incorporant le point de raccordement à la benne de l'engin.
- Compacité accrue du marteau dans sa section longitudinale, au profit d'une plus grande facilité d'emploi, surtout dans des espaces réduits.
- Structure externe plus mince, ergonomique et plus solide.
- Boîtier de confinement du corps battant de type monobloc, "intégré".
- Stress réduit de l'ensemble marteau - engin, grâce à la faible réactivité transmise par le marteau, réduite grâce au dispositif antivibratoire.
- Soupape de contrôle de la pression d'exercice qui garantit, indépendamment de la pression opérationnelle de la machine portante, la puissance optimale du marteau.
- Corps battant inséré à l'intérieur du boîtier monobloc et fixé par l'intermédiaire de tampons en matière élastique antivibratoire.
- Meilleur rendement du corps de charge, lequel suspendu élastiquement, permet la récupération durant le travail de démolition de l'énergie cinétique produite par le même corps de charge, en énergie potentielle élastique, restituée ensuite à l'outil.
- Elimination totale des vis de blocage du corps battant sur les supports latéraux facilitant ainsi les interventions d'entretien.
- Niveau de la puissance sonore générée en phase de frappe le plus bas de sa catégorie, garanti et certifié conformément à la nouvelle directive communautaire en vigueur.
- Système automatique de graissage optionnel pour les modèles OLS 950 et OLS 1300.



LA DISCRETION EST LEUR FORCE,
CONFORTABLES, SILENCIEUX ET AU DESIGN
FASCINANT, UNE SERIE DE MARTEAUX
HYDRAULIQUES CREEES SPECIALEMENT
PER REpondre A VOS EXIGENCES

ROTAIR... NON SEULEMENT PROJETTE,
REALISE ET COMMERCIALISE DES PRODUITS
DE DERNIERE GENERATION, MAIS OFFRE
UN SERVICE AVANT ET APRES VENTE
PERSONNALISE, RAPIDE ET COMPETENT



KLEINBAGGER
MINI-EXCAVATEURS



KOMPAKTE BAGGER
EXCAVATEURS
COMPACTS



DREIER-GRUPPEN
CHARGEUSES
PELLETEUSES



SKID
LOADERS

ROTAR
TECHNOLOGY AND
ENGINEERING
SOLUTIONS



LIEFERBARE AUSFÜHRUNGEN: / VERSIONS DISPONIBLES:



SATTEL / SELLE



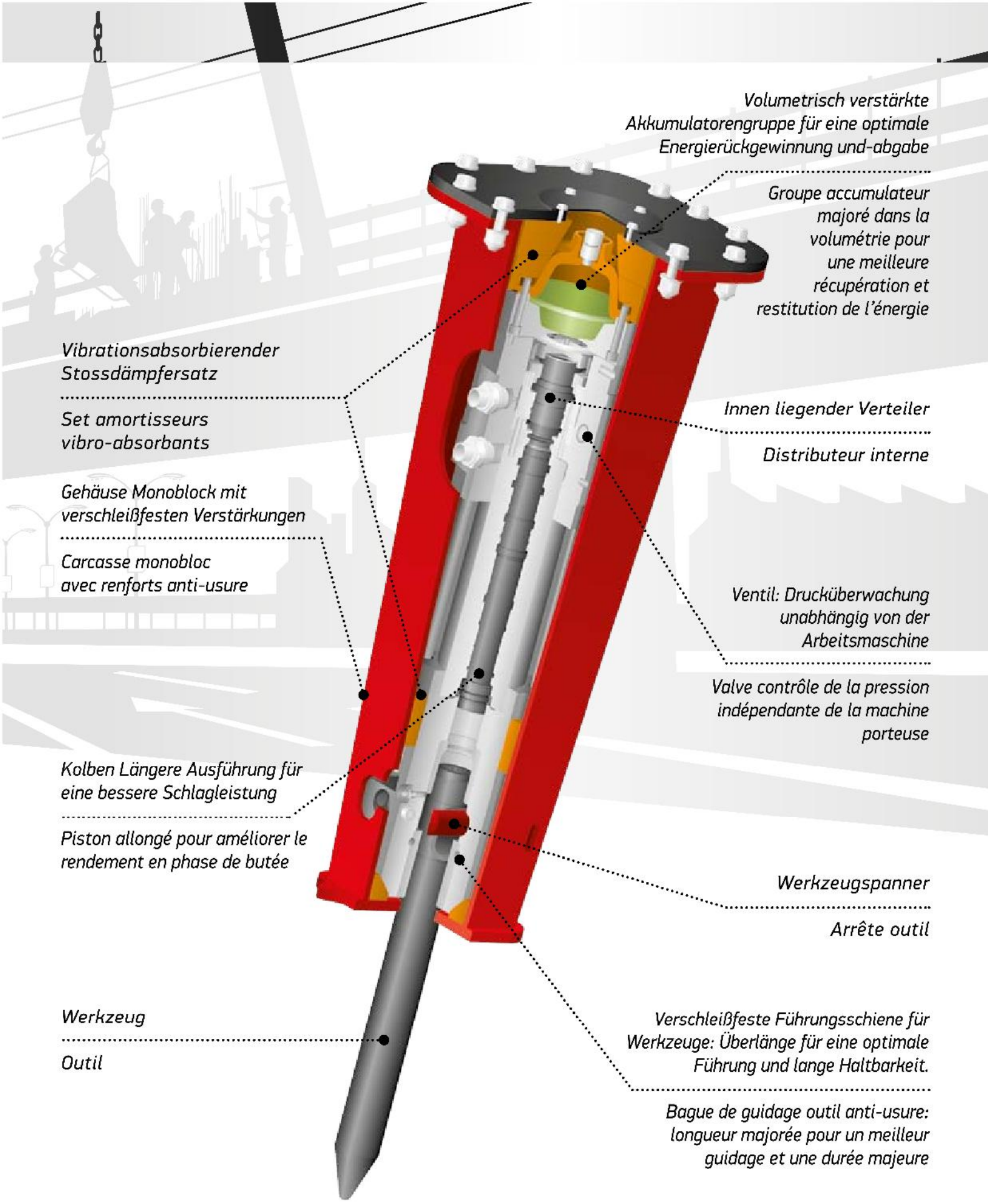
PLATTE / PLAQUE



OLS

OLS 50 | OLS 95 | OLS 160 | OLS 255 | OLS 350 | OLS 550 | OLS 950 | OLS 1300

HYDRAULIK ABBRUCHHAMMER



Volumetrisch verstärkte
Akkumulatorengruppe für eine optimale
Energierückgewinnung und-abgabe

Groupe accumulateur
majoré dans la
volumétrie pour
une meilleure
récupération et
restitution de l'énergie

Vibrationsabsorbierender
Stossdämpfersatz

Set amortisseurs
vibro-absorbants

Gehäuse Monoblock mit
verschleißfesten Verstärkungen

Carcasse monobloc
avec renforts anti-usure

Innen liegender Verteiler

Distributeur interne

Ventil: Drucküberwachung
unabhängig von der
Arbeitsmaschine

Valve contrôle de la pression
indépendante de la machine
porteuse

Kolben Längere Ausführung für
eine bessere Schlagleistung

Piston allongé pour améliorer le
rendement en phase de butée

Werkzeugspanner

Arrête outil

Werkzeug

Outil

Verschleißfeste Führungsschiene für
Werkzeuge: Überlänge für eine optimale
Führung und lange Haltbarkeit.

Bague de guidage outil anti-usure:
longueur majorée pour un meilleur
guidage et une durée majeure

ECOSILENT RANGE | BORNTODEMOLISH
MARTEAUX HYDRAULIQUES

2600 mm

2500 mm

1887 mm

1548 mm

1496 mm

1302 mm

1112 mm

893 mm

0 mm

ROTAIR

HYDRAULIC AND
ENGINEERING
SOLUTIONS

TECHNISCHE MERKMALE CARACTERISTIQUES TECHNIQUES

> OLS 50

> OLS 95

> OLS 160

*Ausführung / Version**Gewicht / Poids (kg)**Erforderliche Ölmenge / Débit huile demandé (lt/min)**Betriebsdruck (bar) / Pression d'exercice (bar)**Ertragbarer Gegendruck / Contre-pression tolérée**Schlagfolgezeit / Fréquence de frappe (coups/min)**Schlagenergie (joule) / Energie au choc (joule)**Länge m. Werkzeug (mm) / Longueur avec outil (mm)**Werkzeug Durchmesser (mm) / Diamètre outil (mm)*

Sattel/Platte - Selle/Plaque

60 / 54

15 ÷ 20

130 ÷ 150

max 25 bar

1000 ÷ 1350

100 ÷ 122

893 / 784

36

Sattel/Platte - Selle/Plaque

100 / 88

23 ÷ 32

80 ÷ 120

max 29 bar

800 ÷ 1200

150 ÷ 230

1112 / 970

48

Sattel/Platte - Selle/Plaque

180 / 162

30 ÷ 50

80 ÷ 120

max 25 bar

800 ÷ 1200

240 ÷ 360

1302 / 1143

53,7

KLEINBAGGER

MINI-EXCAVATEURS



0,8 - 1,2 ton

1,3 - 2,2 ton

2,2 - 3,2 ton

KOMPAKTE BAGGER

EXCAVATEURS COMPACTS



-

-

-

DREIER-GRUPPEN

CHARGEUSES PELLETEUSES



-

1,6 - 2,5 ton

2,7 - 4,8 ton

SKID LOADERS



-

1,3 - 1,8 ton

2,0 - 2,5 ton

OLS

OLS 50 | OLS 95 | OLS 160 | OLS 255 | OLS 350 | OLS 550 | OLS 950 | OLS 1300

HYDRAULIK ABBRUCHHAMMER



> OLS 255

> OLS 350

> OLS 550

> OLS 950

> OLS 1300

Sattel/Platte - Selle/Plaque

255 / 225

45 ÷ 85

90 ÷ 130

max 25 bar

650 ÷ 1000

450 ÷ 590

1496 / 1483

67,5

3,4 - 4,5 ton

-

5,0 - 7,0 ton

2,6 - 3,5 ton

Sattel/Platte - Selle/Plaque

350 / 310

60 ÷ 95

70 ÷ 130

max 30 bar

680 ÷ 720

625 ÷ 830

1548 / 1528

77,5

4,5 - 6,0 ton

6,0 - 8,0 ton

7,0 - 8,0 ton

3,8 - > ton

Sattel/Platte - Selle/Plaque

568 / 504

80 ÷ 110

70 ÷ 130

max 30 bar

480 ÷ 720

680 ÷ 1060

1887 / 1582

81,5

8,0 - 11,0 ton

7,0 - 11,0 ton

8,0 - > ton

-

Platte - Plaque

920

100 ÷ 110

170

30 bar

500 ÷ 1050

2400

2500

105

-

14,0 - 16,0 ton

-

-

Platte - Plaque

1280

115 ÷ 125

170

25 bar

400 ÷ 900

3200

2600

120

-

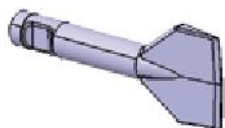
16,0 - 20,0 ton

-

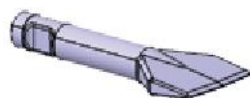
-

ECOSILENT RANGE | BORNTODEMOLISH
MARTEAUX HYDRAULIQUES

OLS > LIEFERBARE WERKZEUGE / GAMME DES OUTILS DISPONIBLES <



ASPHALTMEISSEL PARALLELSCHNITT
BICHE A ASPHALTE COUPE PARALLELE



ASPHALTSPATEN 90°-SCHNITT
BICHE A ASPHALTE COUPE A 90°



STANDARDMEISSEL 90°-SCHNITT
CISEAU A ASPHALTE COUPE PARALLELE



STANDARDMEISSEL 90°-SCHNITT
STANDARD COUPE A 90°



KEGELMEISSEL WERKZEUG
CONIQUE



FLACHES WERKZEUG
PILON (*)



PYRAMIDENFORMIGES WERKZEUG
PYRAMIDE (*)

(*) = nur für OLS 950 und OLS 1300

OPTIONEN: • Automatische Schmiervorrichtung (*)

- Unterwasser-Ausführung (*)

OPTIONS: • Disposition de graissage automatique (*)

- Version sous-marine (*)

Spätere Informationen sind auf Anfrage verfügbar. Der Konstrukteur reserviert man das Recht, ohne Voranmeldung die Technischeigenschaften auf angegeben zu ändern.

De plus amples informations sont disponibles sur demande. Le constructeur se réserve le droit de modifier sans préavis les caractéristiques techniques ci-dessus.



A NEW WORKING CONCEPT!

HYDRAULIK ABBRUCHHAMMER | MARTEAUX HYDRAULIQUES DEMOLISSEURS



Azienda certificata

ISO 9001:2000

Cert. n° 227392

TRIBAC Baumaschinen

16761 Hennigsdorf

Philipp-Pförr-Straße 9A /
Spandauer Allee
Tel.: 0 33 02 / 49 98 29 - 0
Fax.: 0 33 02 / 49 98 29 - 22

14513 Teltow bei Potsdam

Schenkendorfer Weg 10 /
Stahnsdorfer Straße
Tel.: 0 33 28 / 33 94 - 0
Fax.: 0 33 28 / 33 94 - 222



15366 Neuenhagen bei Berlin

Am Wall 51
Tel.: 0 33 42 / 23 69 - 0
Fax.: 0 33 42 / 23 69 - 99

12557 Berlin

Glienicker Straße 101
Tel.: 0 30 / 64 89 758 - 0
Fax.: 0 30 / 64 89 758 - 22

www.tribac.de · info@tribac.de



TECHNOLOGY AND ENGINEERING SOLUTIONS

Via Bernezzo, 67 - 12023 Caraglio (Cn) ITALY
Tel: +39 0171.619676 / Fax: +39 0171.619677

www.rotairspa.com · info@rotairspa.com