

TAKEUCHI

DER KOMPAKTBAGGER

TB 250



AUSRÜSTUNG

ALLES IM FLUSS: DIE STEUERKREISLÄUFE FÜR HYDRAULIKWERKZEUGE

Die hydraulischen Zusatzkreisläufe 1, 2 und 4 werden proportional angesteuert. Bei den hydraulischen Zuleitungen des TB 250 haben wir entsprechend vorgesorgt:

- **PERFEKTER SCHUTZ** durch abrisssichere Verlegung aller hydraulischen Zuleitungen für Powertilt und hydraulischen Schnellwechsler auf dem Löffelstiel
- **LANGE LEBENSDAUER** durch die Verwendung von besten Hochleistungs-Hochdruckschläuchen für die innen liegenden Leitungen im Bereich der Löffelkinematik
- **VIELSEITIG EINSETZBAR** durch die besondere Verrohrung – auch beim Einsatz von schmalen Werkzeugen werden keine Leitungen im Bereich der Grabenwand gequetscht oder abgerissen

DREH- UND ANGELPUNKT: DER SCHWENKBOCK

Der Schwenkbock ist eines der am meisten beanspruchten Teile. Die robuste Konstruktion des TB 250 bietet Ihnen entscheidende Vorteile:

- **HALTBARKEIT** durch spielarme Hauptlagerung mit gehärteten Stahlbüchsen
- **NIEDRIGE BETRIEBS- UND WARTUNGSKOSTEN** durch hohe Qualität bis ins Detail



SICHER IST SICHER: DER LASTHEBEBETRIEB

In der täglichen Arbeit werden höchste Anforderungen an heutige Baumaschinen gestellt. Der TB 250 bietet Ihnen serienmäßig:

- **SICHERER LASTHEBEBETRIEB** durch serienmäßige Rohrbruchsicherung, Überlastwarneinrichtung sowie Lasthalteventile am Hauptausleger und am Löffelstielzylinder
- **WEITERE ABSICHERUNG** durch serienmäßige Lasthaken am Powertilt

Übrigens: Im Lasthebebetrieb ist eine Lastsicherheitseinrichtung nach EN 474-5:2006+A2:2012 Erdbaumaschinen-Sicherheit Lasthebebetrieb Pflicht!



SONDERAUSRÜSTUNG

AUF ZACK: DAS TAKLOCK

Das optionale Schnellwechselkupplungssystem TAKLOCK ermöglicht Ihnen, zwei Anschlüsse auf einmal zu verbinden oder zu trennen: Das spart Ihnen wertvolle Zeit bei der Montage von hydraulischen Anbaugeräten.



3

SCHACHTMEISTER: DER POWERSPATEN

Der Powerspaten ergänzt ideal Ihr Löffelsortiment. Mit dem Powerspaten bewältigen Sie schwierige Arbeiten extrem präzise:

- **VERTIKALER UND HORIZONTALER EINSATZ** durch zwei Schnellwechselrahmen
- **SENKRECHTES SCHACHTEN VOR DER MASCHINE** durch spezielle Formgebung



5

POWERSPATEN



6

POWERSPATEN

VIELSEITIG NUTZBAR: DIE SYMLOCK- UND LC-WERKZEUGE

Die LC-Werkzeuge sind besonders flexibel:

- **VERWENDBAR IN VIER POSITIONEN** durch kreuzförmigen Wechselrahmen
- **EINSATZ AN SCHWER ZUGÄNGLICHEN STELLEN**, besonders bei zusätzlicher Ausrüstung mit Powertilt

PERFEKTER WERKZEUGWECHSEL: DER HYDRAULISCHE SCHNELLWECHSLER

- **HÖCHSTE FLEXIBILITÄT IM EINSATZ** und optimale Beweglichkeit aller Anbaugeräte mit original Powertilt. Der Powertilt ist optional erhältlich und wird über die Powertilt-Umschaltung proportional angesteuert
- **STÖRUNGSFREIES ARBEITEN** durch abrissichere Verlegung der Zuleitungen für Schnellwechsler und Powertilt auf dem Löffelstiel
- **IDEAL FÜR DEN EINSATZ VON SYMLOCKWERKZEUGEN** durch extrabreite Aufnahmeklauen am Schnellwechsler



4



7

LC-LÖFFEL



8

LC-GRABWANNE



9

LC-AUFNAHME



10

SYMLOCK MIT
TRANSPORTKLINGE

AUSSTATTUNG



11

HART IM EINSATZ: DAS ABSTÜTZ- UND PLANIERSCHILD

Das Abstütz- und Planierschild aus verwindungsfreiem Stahl sorgt für hohe Standsicherheit. Darüber hinaus bietet es Ihnen:

- **OPTIMALE STABILITÄT** durch Doppelwandkonstruktion des Planierschilds, das zudem an der Maschine mit belastbaren Kastenprofilarmen befestigt ist
- **EFFIZIENTE WARTUNG** durch zweiteilige Zuleitungen zum Planierschild (ermöglicht raschen Austausch der Schläuche)
- **BESTE ERGEBNISSE** beim Planieren durch angesetzte Schneide und optimierte Profilierung

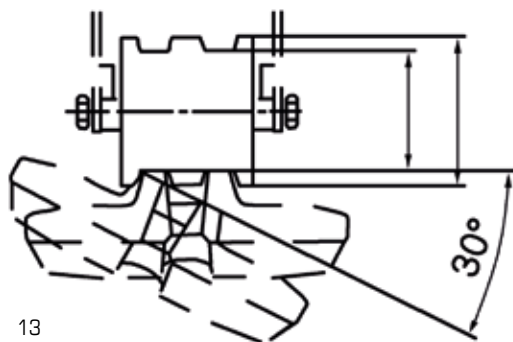


12

GEGEN STILLSTAND: DIE LAUFWERKE

Von der Qualität der Laufwerke profitieren Sie gleich mehrfach:

- **SCHNELLES UND EFFEKTIVES ARBEITEN** durch automatische lastabhängige Fahrstufenschaltung (Steigt der Widerstand in der zweiten Fahrstufe an, schaltet die Maschine automatisch auf die erste Fahrstufe herunter; verringert sich der Widerstand, wird wieder hochgeschaltet)
- **HOHE STANDZEITEN** durch erstklassige Laufwerkskomponenten, dreiflanschige Laufwerksrollen und Short-Pitch-Ketten
- **NIEDRIGE BETRIEBSKOSTEN** durch insgesamt gesenkten Reparatur- und Wartungsbedarf



13

OPTIMALE
KETTENFÜHRUNG



14

DREIFLANSCHIGE
LAUFWERKSROLLEN

ANTRIEB UND WARTUNG

GUTER SERVICE: DIE WARTUNG

Bei der Wartung kommt Ihnen die durchdachte Konstruktion des TB 250 entgegen:

- **LEICHTE HANDHABUNG** durch kippbare Komfortkabine und damit optimaler Zugang für Wartungs- und Inspektionsarbeiten
- **MAXIMALE SICHERHEIT** durch spezielle Struktur der Kabine mit ROPS (Überrollschutz), FOPS (Schutz gegen herabfallende Gegenstände) und TOPS (Umsturzschutz)



15

SAUBERE LEISTUNG: DER AUSPUFF

Abgasführung und Motorhaube beim TB 250 bieten mehrere Vorteile:

- **GESCHÜTZTE UMGEBUNG** durch nach oben geführten Abgasstrom (keine Beschädigung von Hauswänden und keine Abgasbelastung der im Umfeld der Maschine arbeitenden Menschen)
- **NIEDRIGE REPARATURKOSTEN** durch robust ausgeführte Abdeckhauben aus Metall (bei der gesamten 200er-Serie von Takeuchi)

FÜR HEISSE MOMENTE: DIE KÜHLEREINHEIT

Für die hohe Leistungsfähigkeit des TB 250 sorgt auch die Kühlereinheit:

- **OPTIMALE KÜHLEISTUNG** durch nebeneinander angeordnete und ausreichend dimensionierte Kühler (auch bei hohen Außentemperaturen und Werkzeugeinsatz mit schnellem Öldurchfluss)
- **EINFACHE WARTUNG** durch seitliche Serviceklappe (ungehinderter Zugang zum Öl- und Wasserkühler)
- **SICHERES BETANKEN** durch Tankeinfüllstutzen mit abschließbarer Klappe (auch mit Kanister leicht zu füllen)

16



17



KABINE



18

SPIELEND LEICHT: DIE BEDIENELEMENTE

Auf den Bedienkomfort wurde beim TB 250 besonderer Wert gelegt:

- **ERGONOMISCHE ABLÄUFE** durch entsprechend angeordnete Joysticks mit integrierten Bedienelementen für Zusatzkreisläufe
- **FEINFÜHLIGE BEDIENUNG** durch proportionale Ansteuerung der Zusatzkreisläufe
- **ANGENEHMES ARBEITEN** durch hydraulisch vorgesteuerte Steuerhebel und verstellbare Armlehnen



19

AUF EINEN BLICK: DIE INSTRUMENTENTAFEL

Die beleuchtete Instrumententafel informiert zuverlässig über die verschiedenen Betriebszustände der Maschine. Als Zusatzinstrument ist eine Wassertemperaturanzeige integriert.

GERÄUMIG: DIE FAHRERKABINE

Auf den Komfort wurde beim TB 250 besonderer Wert gelegt:

- **ERGONOMISCHES SITZEN** durch Komfortsitz mit hoher Rückenlehne
- **OPTIMALES KLIMA** durch leistungsstarkes Heizungs- und Lüftungssystem
- **BEQUEMES EIN- UND AUSSTEIGEN** durch großen Kabinentürausschnitt
- **OPTIMALE SICHTVERHÄLTNISSE** durch getönte Verglasung und gerade Scheiben. Die untere Frontscheibe ist herausnehmbar und in der Kabine arretierbar
- **ORDNUNG IN DER KABINE** durch Staufächer und zwei Getränkehalter (auch für 1,5-l-PET-Flaschen)
- **WEITERE AUSSTATTUNGEN** wie serienmäßiges Radio



20



23



21



22

STANDARD AUSRÜSTUNG DES TB 250

ARBEITSAUSRÜSTUNG (VARIANTE V4)

- Powertilt, 2 x um 87° schwenkbar
- Hydraulischer Schnellwechsler Lehnhoff
- Lasthaken am Powertilt
- Rohrbruchsicherung, Überlastwarneinrichtung, Lasthalteventile am Hauptarmzylinder
- 1. + 2. hydraulischer Zusatzsteuerkreislauf komplett verlegt mit Anschlüssen am Löffelstiel
- Proportionale Ansteuerung der Zusatzkreisläufe
- Elektrische Greiferumschaltung für Schachtgreifbetrieb
- Elektrische Powertilt-Umschaltung
- Druckentlastung für Zusatzhydraulik
- Hochdruckabspernhähne an den Zusatzkreisläufen
- Endlagedämpfung Hub-, Stielzylinder
- V-förmiger Hubzylinderschutz
- 1 Arbeitsscheinwerfer am Ausleger
- 1 Arbeitsscheinwerfer in der Staufachklappe
- 2 Positionsleuchten in der Heckklappe

PLANIERSCHILD

- Verwindungsfreies Kastenprofil
- Zurrösen

LAUFWERK

- Short-Pitch-Gummiketten
 - Dreiflanschige Laufwerksrollen
 - 1 Tragrolle
 - Ösen für Transportsicherung
- Gebremste Fahrmotoren (automatisch)





MOTOR/HYDRAULIK

- Verbrauchsarme Dieselmotoren
- Erfüllung der Abgasnorm
- Motorschutzsystem
- Elektrische Kraftstoffpumpe
- Leerlaufdrehzahlschaltung über rechten Joystick
- 4 Hydraulikpumpen
- Automatisches Vorspannventil für Hydraulikanlage
- Leistungsstarke Öl-/Wasserkühler
- Schwenkwerkbremse (automatisch)

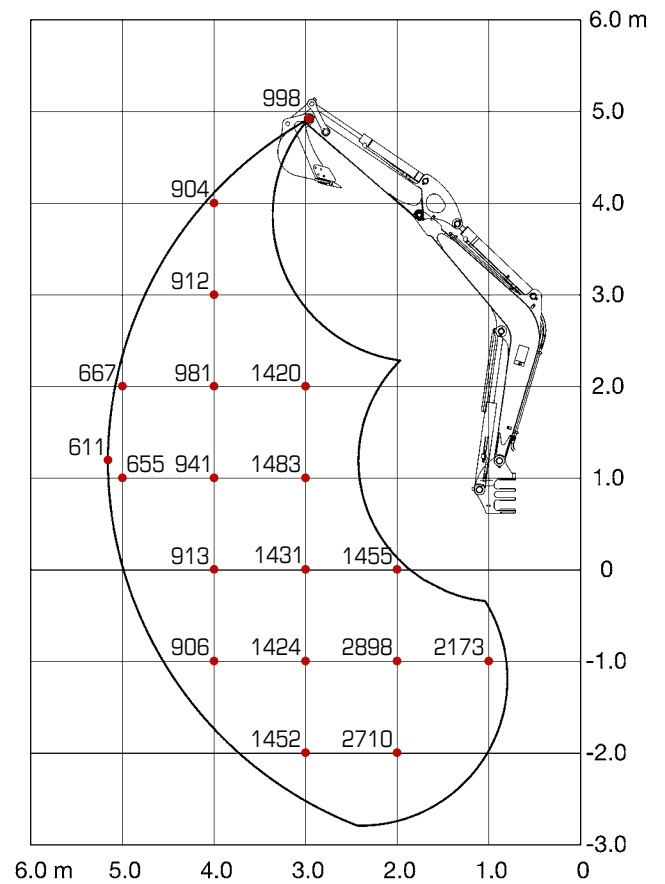
KABINE

- Kippbare Komfortkabine
- Sicherheitsstruktur ROPS (ISO 3471)/FOPS (ISO 3449)/TOPS (ISO 12117)
- Komfortsitz mit hoher Rückenlehne auf Gewicht einstellbar
- Höhenverstellbare Armauflage
- Hydraulische Vorsteuerung
- Hydraulisch vorgesteuerte Fahrhebel mit klappbaren Fußpedalen
- Kabinenheizung mit Frontscheibenenteisung
- Umluftschtung
- Einziehbare Frontscheibe mit 2 Gasdruckdämpfern
- Getönte Kabinenscheiben
- Radio (stereo) mit AUX-Eingang
- 2 Getränkehalter
- 12-V-Steckdose

HIER STEHT, WAS GEHT: DER LASTHEBEBETRIEB

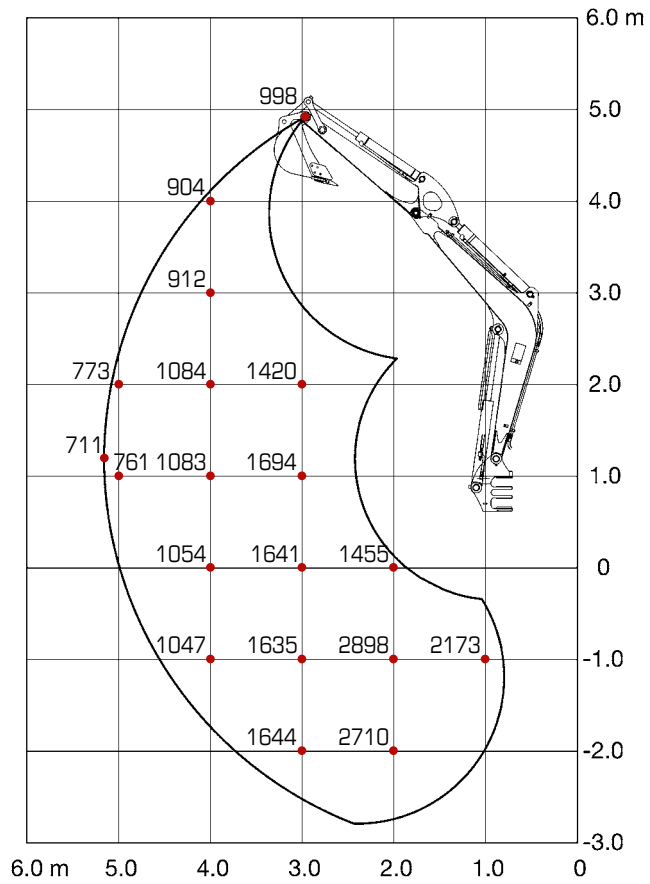
TB 250

NACH VORN, PLANIERSCHILD ANGEHOVEN

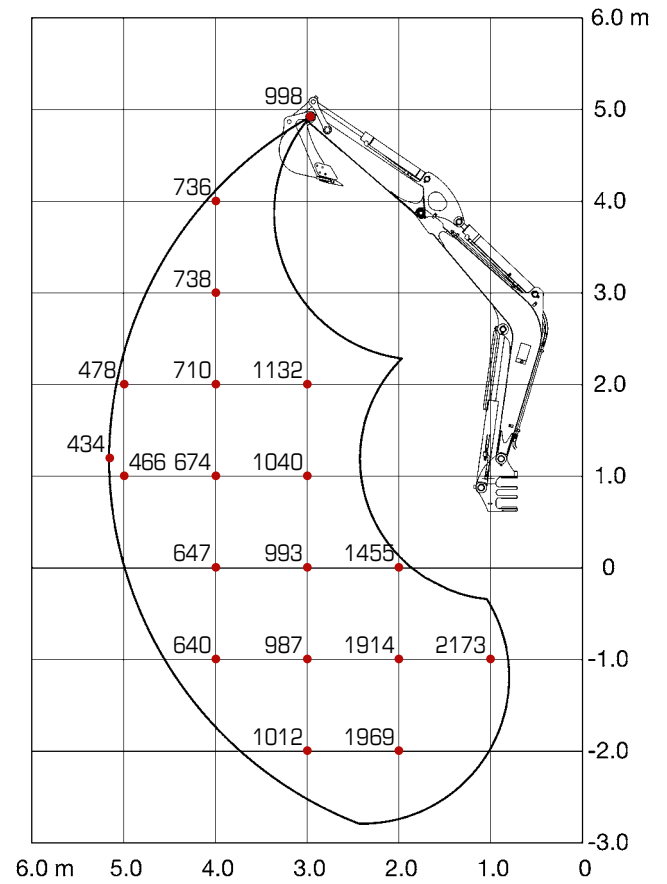


Die Hublasten in den Grafiken betragen bis zu 87% der hydraulischen Hublast bzw. bis zu 75% der Kipplast. Die Werte sind in Kilogramm angegeben – ohne Powertilt. Technische Änderungen vorbehalten.

NACH HINTEN



ZUR SEITE



TECHNISCHE DATEN TB 250 (STIEL MSA)

TECHNISCHE DATEN

Maschinengewicht	kg	4965
Bodendruck	kg/cm ²	0,28
Geräuschpegel dB(A)	LwA	96,0
Geräuschpegel dB(A)	LpA	77,0
Schwenkgeschwindigkeit	U/min	9,8
Fahrgeschwindigkeit 1	km/h	2,8
Fahrgeschwindigkeit 2	km/h	5,2
Steigfähigkeit	Grad	30
Auslegerschwenkwinkel	Grad	links 80/rechts 60

MOTOR

Typ		4TNV88-BPTB
Leistung ISO 9249/SAEJ 1349	kW/PS	28,4/38,0
Drehzahl	U/min	2400
Hubraum	cm ³	2185
Anzahl der Zylinder		4
Kühlwasser	l	12,4
Motoröl	l	7,4
Tankinhalt	l	73,0

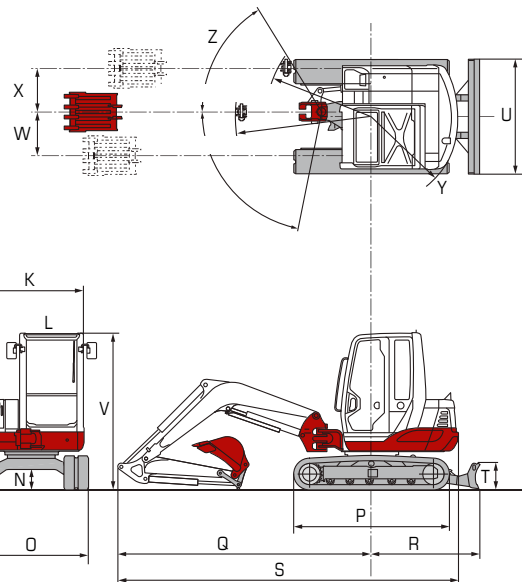
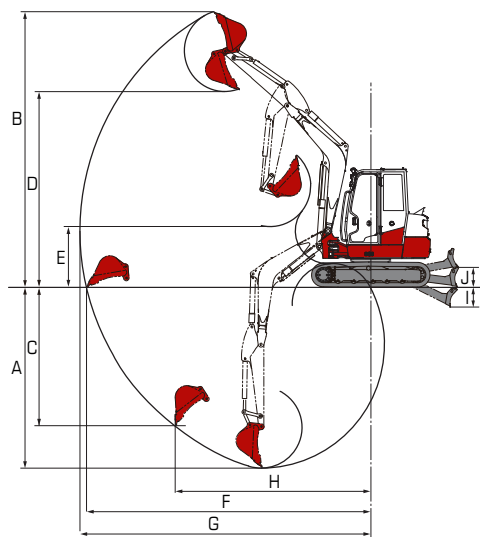
HYDRAULIK

Hauptarbeitspumpe		Summenleistungsgeregelt
Max. Fördermenge (max. Druck P1)	l/min (MPa)	58,3 (21,0)
Max. Fördermenge (max. Druck P2)	l/min (MPa)	58,3 (21,0)
Max. Fördermenge (max. Druck P3)	l/min (MPa)	38,9 (19,6)
Max. Fördermenge (max. Druck P4)	l/min (MPa)	10,8 (3,4)
1. hydraulischer Zusatzkreis	l/min (MPa)	58,0 (21,0)
2. hydraulischer Zusatzkreis	l/min (MPa)	38,9 (19,6)
3. hydraulischer Zusatzkreis	l/min (MPa)	38,9 (19,6)
4. hydraulischer Zusatzkreis	l/min (MPa)	38,9 (19,6)
Hydrauliktankinhalt	l	52,0

Technische Änderungen vorbehalten. Alle Angaben ohne Gewähr.

ABMESSUNGEN

Max. Grabtiefe	A	mm	3625
Max. Abstechhöhe	B	mm	5715
Max. vertikale Grabtiefe	C	mm	2860
Max. Überladehöhe	D	mm	4085
Min. Überladehöhe	E	mm	1450
Max. Reichweite am Grund	F	mm	5850
Max. Reichweite	G	mm	5990
Max. vertikaler Grabradius	H	mm	3985
Planierschild ab	I	mm	355
Planierschild auf	J	mm	435
Breite Oberwagen	K	mm	1690
Breite Kabine	L	mm	1030
Breite Ketten	M	mm	400
Bodenfreiheit	N	mm	335
Breite Laufwerk	O	mm	1840
Laufwerkslänge	P	mm	2500
Länge Achse-Hubarm horiz.	Q	mm	4110
Abstand Planierschild-Achse	R	mm	1720
Transportlänge	S	mm	5510
Höhe Planierschild	T	mm	430
Breite Planierschild	U	mm	1840
Gesamthöhe	V	mm	2515
Auslegerversatz links	W	mm	715
Auslegerversatz rechts	X	mm	710
Schwenkradius hinten	Y	mm	1435
Schwenkradius rechts	Z	mm	1705



TRIBAC Baumaschinen

16761 Hennigsdorf
 Philipp-Pfarr-Straße 9A /
 Spandauer Allee
 Tel.: 0 33 02 / 49 98 29 - 0
 Fax.: 0 33 02 / 49 98 29 - 22

14513 Teltow bei Potsdam
 Schenkendorfer Weg 10 /
 Stahnsdorfer Straße
 Tel.: 0 33 28 / 33 94 - 0
 Fax.: 0 33 28 / 33 94 - 222



15366 Neuenhagen bei Berlin
 Am Wall 51
 Tel.: 0 33 42 / 23 69 - 0
 Fax.: 0 33 42 / 23 69 - 99

12557 Berlin
 Glienicker Straße 101
 Tel.: 0 30 / 64 89 758 - 0
 Fax.: 0 30 / 64 89 758 - 22



Wilhelm Schäfer GmbH
 Rebhuhnstraße 2-4 • 68307 Mannheim
 Tel.: +49 (0) 621/77 07 0 • Fax: +49 (0) 621/77 07 129
 E-Mail: info@wschaefer.de • Web: www.wschaefer.de