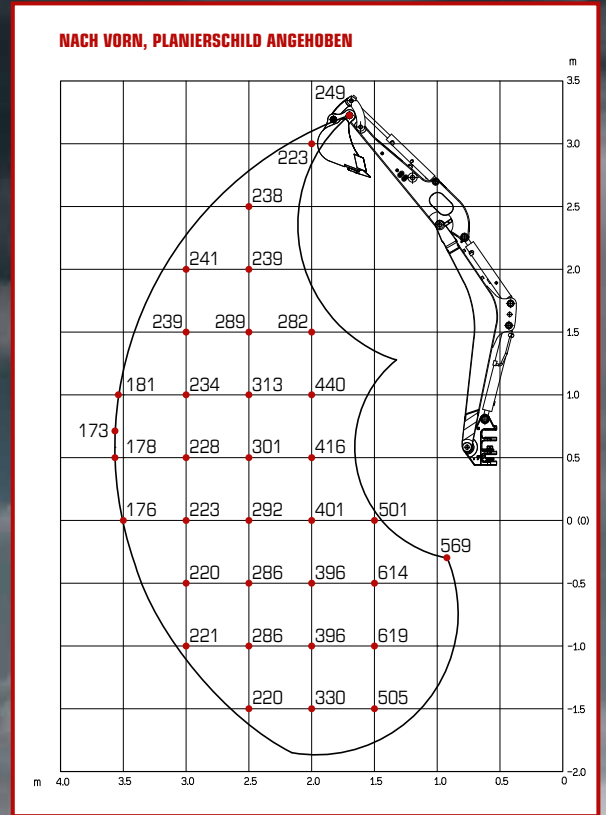
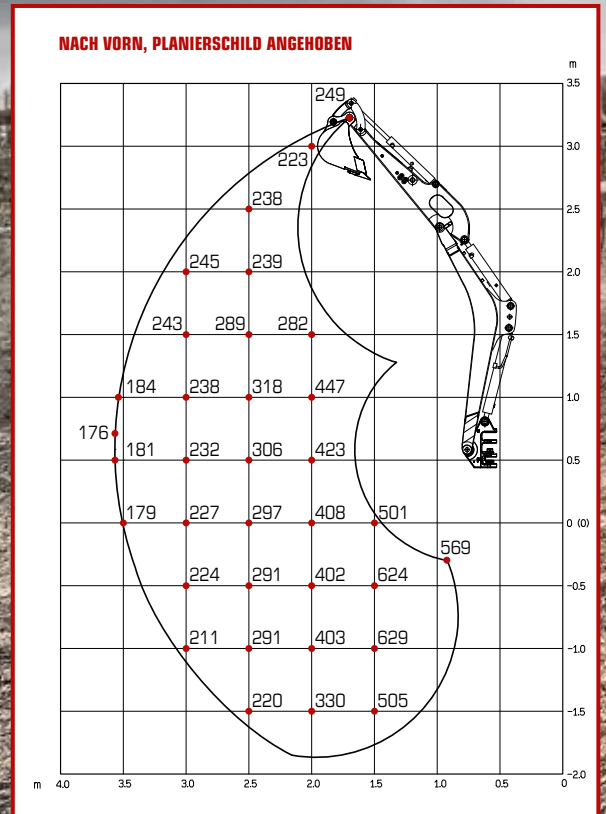


HIER STEHT, WAS GEHT: DER LASTHEBEBETRIEB

TB 216 KABINE (LSA)

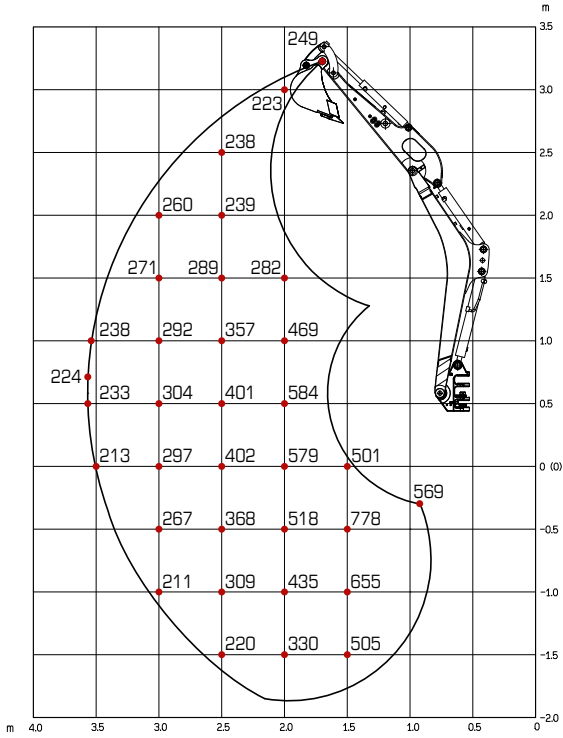


TB 216 SCHUTZDACH (LSA)

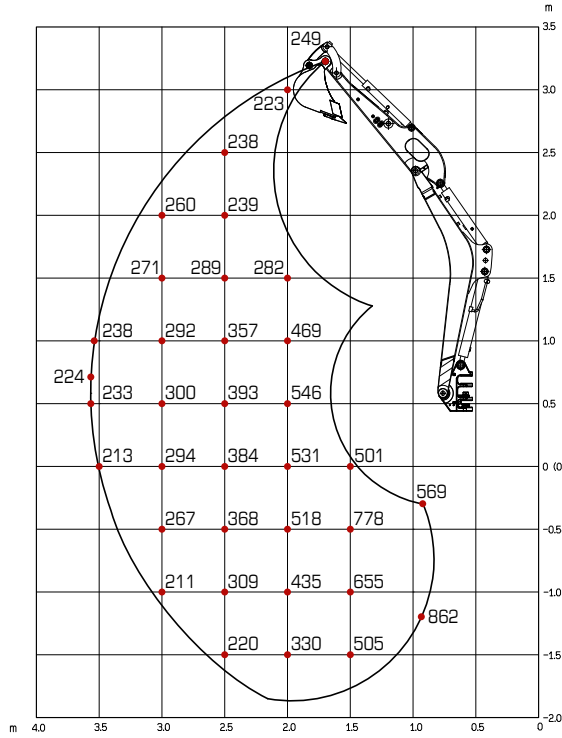


Die Hublasten in den Grafiken betragen bis zu 87% der hydraulischen Hublast bzw. bis zu 75% der Kippplast.
Die Werte sind in Kilogramm angegeben – ohne Powertilt. Spurbreite 1.300 mm. Technische Änderungen vorbehalten.

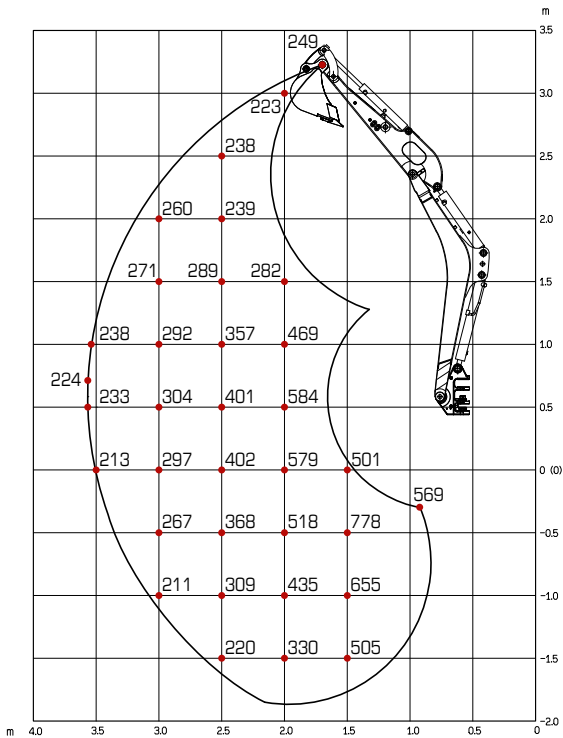
NACH HINTEN



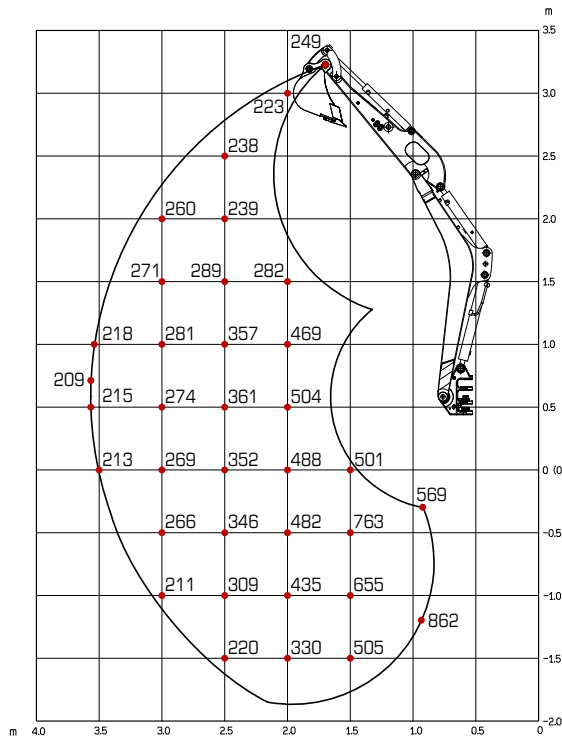
ZUR SEITE



NACH HINTEN



ZUR SEITE



TECHNISCHE DATEN TB 216 (STIEL LSA)

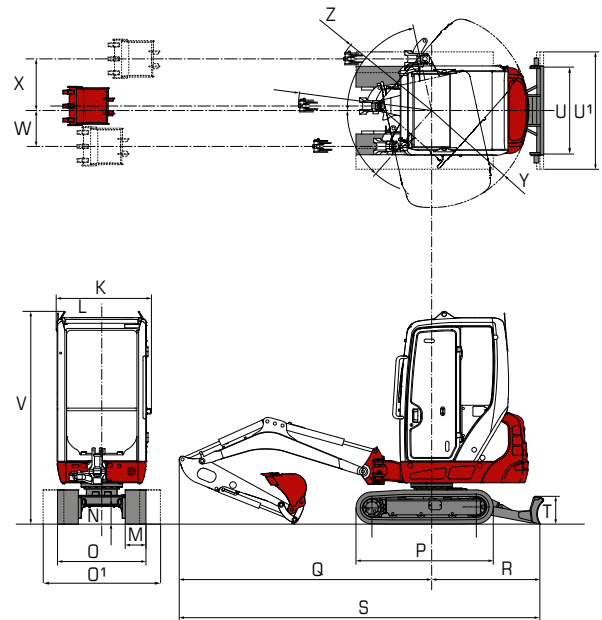
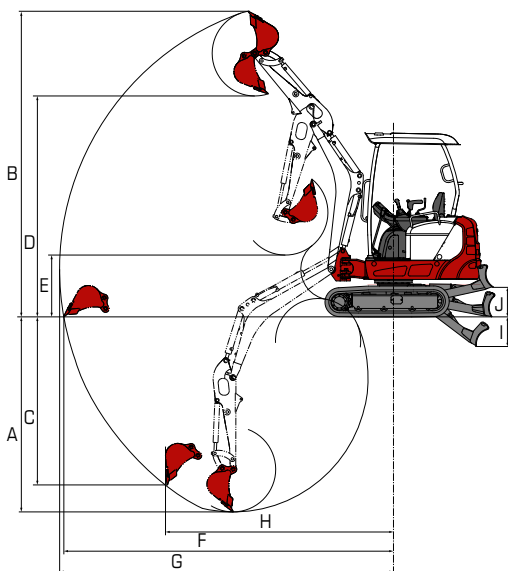
TECHNISCHE DATEN		KABINE (SCHUTZDACH)	
Maschinengewicht	kg	1865 (1770)	
Bodendruck	kg/cm ²	0,31 (0,29)	
Geräuschpegel dB(A)	LwA	93,0	
Geräuschpegel dB(A)	LpA	76,0	
Schwenkgeschwindigkeit	U/min	9,2	
Fahrgeschwindigkeit 1	km/h	2,2	
Fahrgeschwindigkeit 2	km/h	4,2	
Steigfähigkeit	Grad	30	
Auslegerschwenkwinkel	Grad	links 80/rechts 50	

MOTOR		
Typ		3TNV70-PTB1R
Leistung ISO 9249/SAEJ 1349	kW/PS	11,1/15,9
Drehzahl	U/min	2400
Hubraum	cm ³	854
Anzahl der Zylinder		3
Kühlwasser	l	3,8
Motoröl	l	2,8
Tankinhalt	l	22,0

HYDRAULIK		
Hauptarbeitspumpe		Summenleistungsgeregelt
Max. Fördermenge (max. Druck P1)	l/min (MPa)	16,8 (21,0)
Max. Fördermenge (max. Druck P2)	l/min (MPa)	16,8 (21,0)
Max. Fördermenge (max. Druck P3)	l/min (MPa)	10,8 (20,0)
Max. Fördermenge (max. Druck P4)	l/min (MPa)	6,5 (3,4)
1. hydraulischer Zusatzkreis	l/min (MPa)	33,6 (21,0)
2. hydraulischer Zusatzkreis	l/min (MPa)	10,8 (20,0)
3. hydraulischer Zusatzkreis li + re	l/min (MPa)	6,5 (3,4)/10,8 (21,0)
4. hydraulischer Zusatzkreis	l/min (MPa)	10,8 (20,0)
Hydrauliktankinhalt	l	16,0

Technische Änderungen vorbehalten. Alle Angaben ohne Gewähr.

ABMESSUNGEN		KABINE (SCHUTZDACH)	
Max. Grabtiefe	A	mm	2390
Max. Abstechhöhe	B	mm	3740
Max. vertikale Grabtiefe	C	mm	2060
Max. Überladehöhe	D	mm	2705
Min. Überladehöhe	E	mm	755
Max. Reichweite am Grund	F	mm	4035
Max. Reichweite	G	mm	4090
Max. vertikaler Grabradius	H	mm	2790
Planierschild ab	I	mm	365
Planierschild auf	J	mm	365
Breite Oberwagen	K	mm	1055 (985)
Breite Kabine	L	mm	1055 (985)
Breite Ketten	M	mm	230
Bodenfreiheit	N	mm	205
Breite Laufwerk	O/O ¹	mm	980-1300
Laufwerkslänge	P	mm	1520
Länge Achse-Hubarm horiz.	Q	mm	2800
Abstand Planierschild-Achse	R	mm	1200
Transportlänge	S	mm	4040
Höhe Planierschild	T	mm	310
Breite Planierschild	U/U ¹	mm	980-1300
Gesamthöhe	V	mm	2360 (2255)
Auslegerversatz links	W	mm	400
Auslegerversatz rechts	X	mm	570
Schwenkradius hinten	Y	mm	1075
Schwenkradius rechts	Z	mm	1155



TRIBAC Baumaschinen

16761 Hennigsdorf
 Philipp-Pfarr-Straße 9A /
 Spandauer Allee
 Tel.: 0 33 02 / 49 98 29 - 0
 Fax.: 0 33 02 / 49 98 29 - 22

14513 Teltow bei Potsdam
 Schenkendorfer Weg 10 /
 Stahnsdorfer Straße
 Tel.: 0 33 28 / 33 94 - 0
 Fax.: 0 33 28 / 33 94 - 222



15366 Neuenhagen bei Berlin
 Am Wall 51
 Tel.: 0 33 42 / 23 69 - 0
 Fax.: 0 33 42 / 23 69 - 99

12557 Berlin
 Glienicker Straße 101
 Tel.: 0 30 / 64 89 758 - 0
 Fax.: 0 30 / 64 89 758 - 22



Wilhelm Schäfer GmbH
 Rebhuhnstraße 2-4 • 68307 Mannheim
 Tel.: +49 (0) 621/77 07 0 • Fax: +49 (0) 621/77 07 129
 E-Mail: info@wschaefer.de • Web: www.wschaefer.de