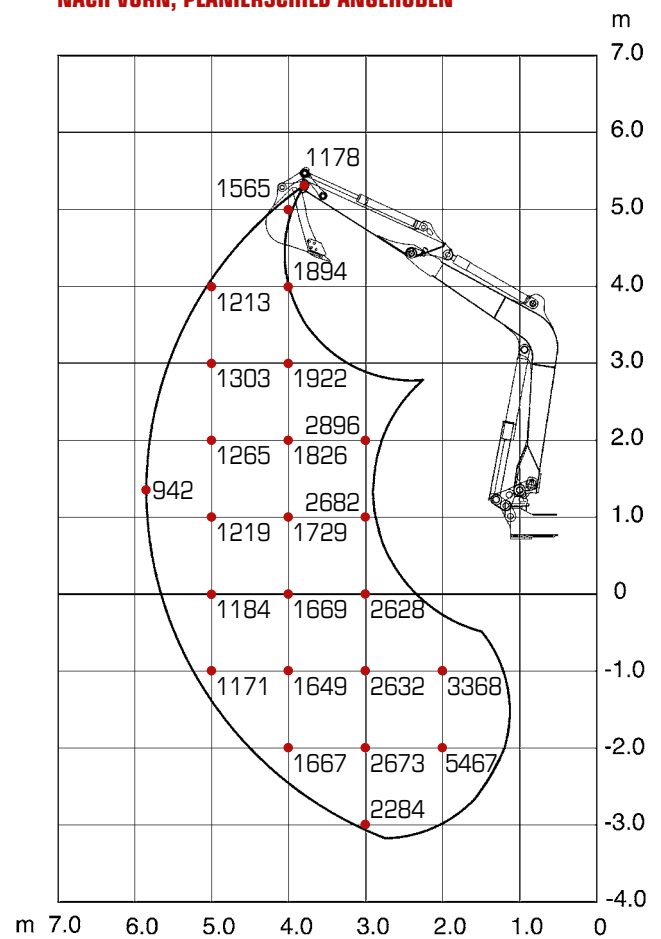


HIER STEHT, WAS GEHT: DER LASTHEBEBETRIEB

TB 280 FR (SSA)

NACH VORN, PLANIERSCHILD ANGEHOBE



Die Hublasten in den Grafiken betragen bis zu 87% der hydraulischen Hublast bzw. bis zu 75% der Kipplast.
Die Werte sind in Kilogramm angegeben – ohne Powertilt. Technische Änderungen vorbehalten.

NACH HINTEN

m

7.0

6.0

5.0

4.0

3.0

2.0

1.0

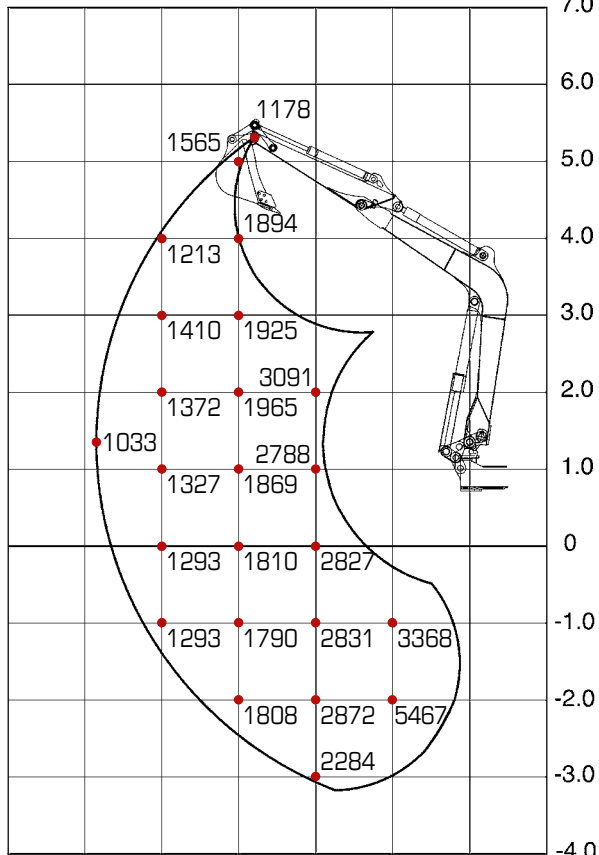
0

-1.0

-2.0

-3.0

-4.0



m 7.0 6.0 5.0 4.0 3.0 2.0 1.0 0

ZUR SEITE

m

7.0

6.0

5.0

4.0

3.0

2.0

1.0

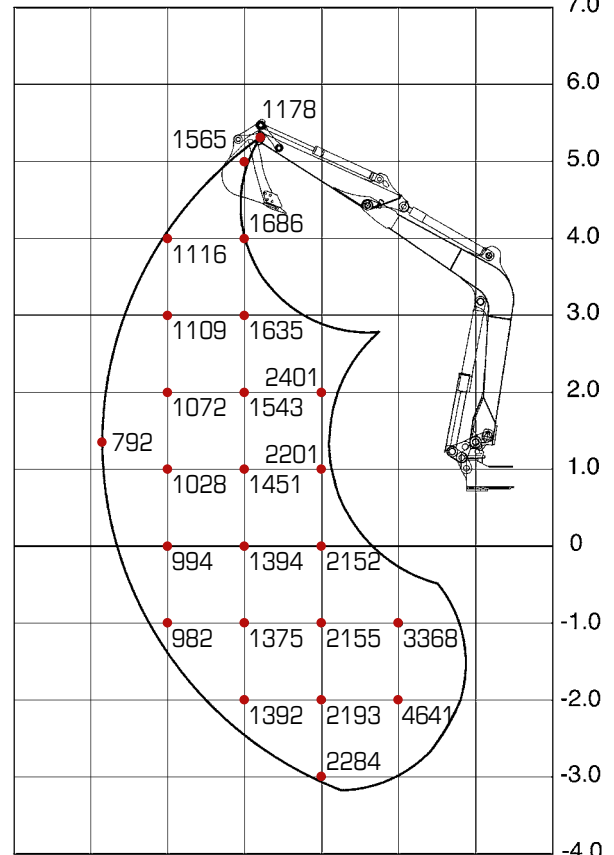
0

-1.0

-2.0

-3.0

-4.0



m 7.0 6.0 5.0 4.0 3.0 2.0 1.0 0

TECHNISCHE DATEN TB 280 FR

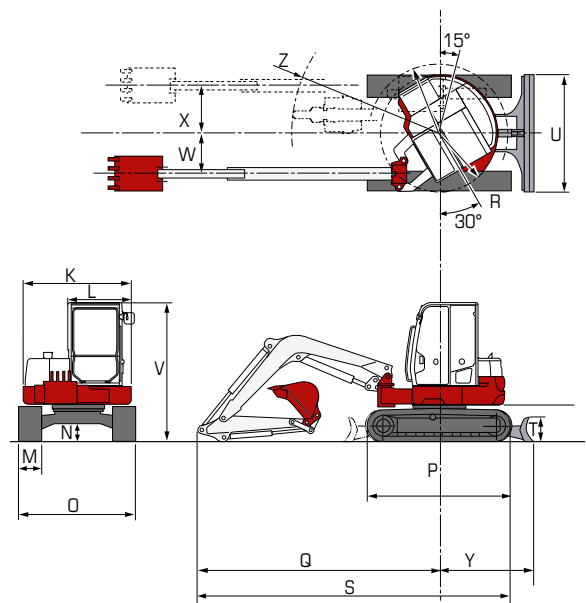
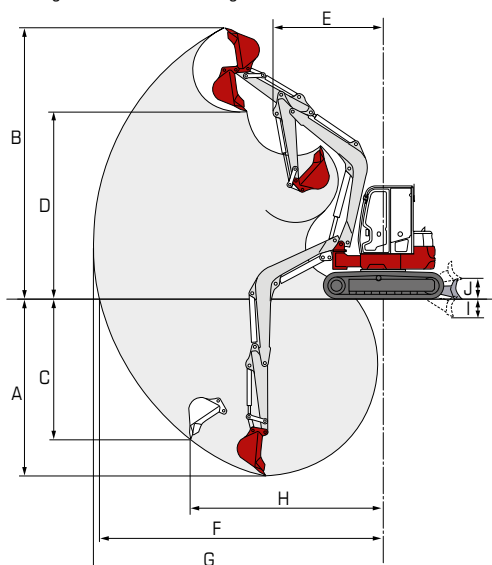
TECHNISCHE DATEN		
Maschinengewicht	kg	8500
Bodendruck	kg/cm ²	0,37

MOTOR		
Typ		4TNV98CT
Leistung ISO 9249/SAEJ 1349	kW/PS	49,6/67,4
Drehzahl	U/min	2000
Hubraum	cm ³	3318
Anzahl der Zylinder		4
Kraftstofftank	l	100
Schwenngeschwindigkeit	U/min	10
Fahrgeschwindigkeit 1	km/h	2,7
Fahrgeschwindigkeit 2	km/h	5,2
Steigfähigkeit	Grad	30
Auslegerschwenkwinkel	Grad	15/30

HYDRAULIK		
Hydr. Pumpen	Summenleistungsgeregelt	
Max. Fördermenge	l/min	2 x 74, 1 x 60, 1 x 15
Max. Druck – Zusatzkreise	MPa/bar	20,6/210
Max. Druck – Ausrüstung	MPa/bar	27,5/275
Zusatzhydraulik Service 1	max. l/min	148
Zusatzhydraulik Service 2	max. l/min	60
Geräuschpegel	LwA	99
Geräuschpegel	LpA	82

Technische Änderungen vorbehalten. Alle Angaben ohne PowerTilt.

ABMESSUNGEN TB 280 FR			STANDARDSTIEL
Max. Grabtiefe	A	mm	4195
Max. Abstechhöhe	B	mm	6280
Vertikale Grabtiefe	C	mm	3160
Überladehöhe	D	mm	4295
Min. Schwenkradius gerade	E	mm	2835
Max. Reichweite am Grund	F	mm	6715
Max. Reichweite	G	mm	6870
Max. vertikaler Grabradius	H	mm	4700
Planierschild ab	I	mm	490
Planierschild auf	J	mm	525
Breite Oberwagen	K	mm	2170
Breite Kabine	L	mm	1040
Breite Ketten	M	mm	450
Bodenfreiheit	N	mm	315
Breite Laufwerk	O	mm	2300
Laufwerkslänge	P	mm	2855
Länge Achse–Hubarm horiz.	Q	mm	4755
Schwenkradius hinten	R	mm	1280
Transportlänge	S	mm	6160
Höhe Planierschild	T	mm	500
Breite Planierschild	U	mm	2300
Gesamthöhe	V	mm	2725
Auslegerversatz links	W	mm	805
Auslegerversatz rechts	X	mm	945
Achse Planierschild	Y	mm	2055
Mindestradius der Arbeits- rüstung und Anbaugeräte	Z	mm	2835



TRIBAC Baumaschinen

16761 Hennigsdorf
Philipp-Pförr-Straße 9A /
Spandauer Allee
Tel.: 0 33 02 / 49 98 29 - 0
Fax.: 0 33 02 / 49 98 29 - 22

14513 Teltow bei Potsdam
Schenkendorfer Weg 10 /
Stahnsdorfer Straße
Tel.: 0 33 28 / 33 94 - 0
Fax.: 0 33 28 / 33 94 - 222



15366 Neuenhagen bei Berlin
Am Wall 51
Tel.: 0 33 42 / 23 69 - 0
Fax.: 0 33 42 / 23 69 - 99

12557 Berlin
Glienicker Straße 101
Tel.: 0 30 / 64 89 758 - 0
Fax.: 0 30 / 64 89 758 - 22



Wilhelm Schäfer GmbH
Rebhuhnstraße 2–4 • 68307 Mannheim
Tel.: +49 (0) 621/77 07 0 • Fax: +49 (0) 621/77 07 129
E-Mail: info@wschaefer.de • Web: www.wschaefer.de