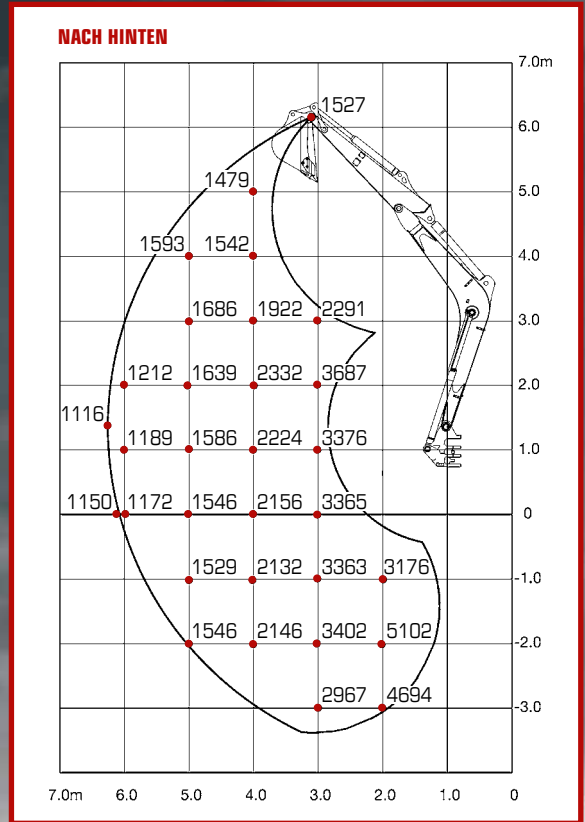
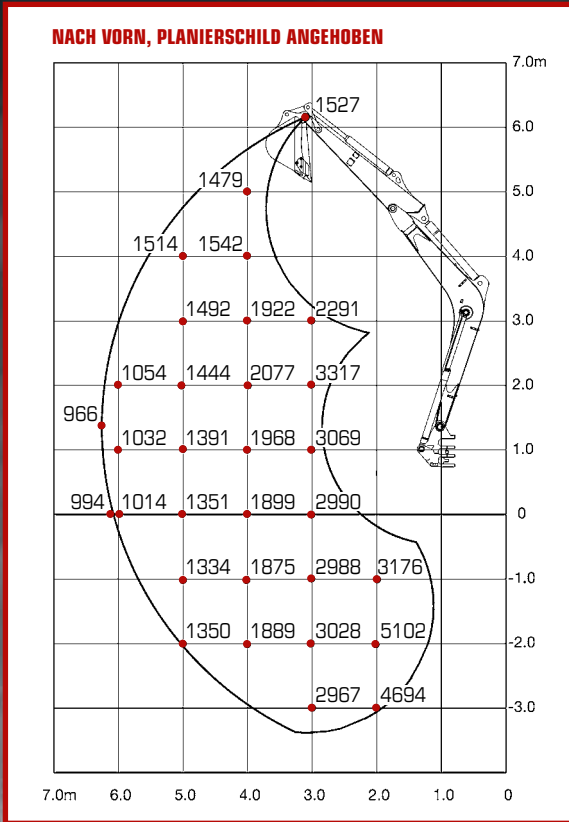


HIER STEHT, WAS GEHT: DER LASTHEBEBETRIEB

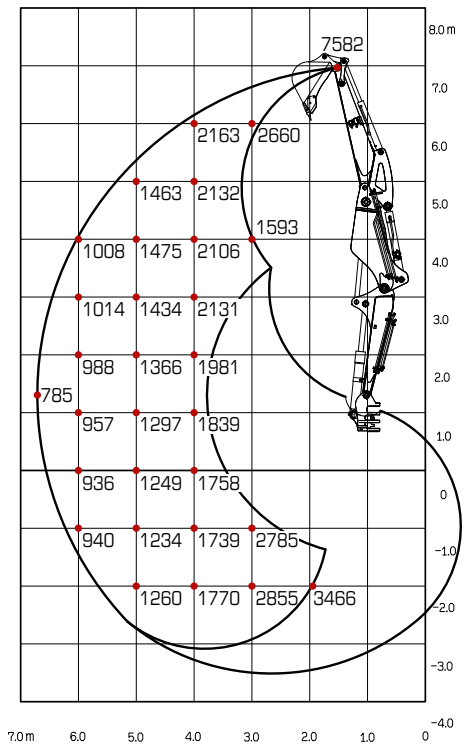
TB 290 CM LÖFFELSTIEL (MSA)



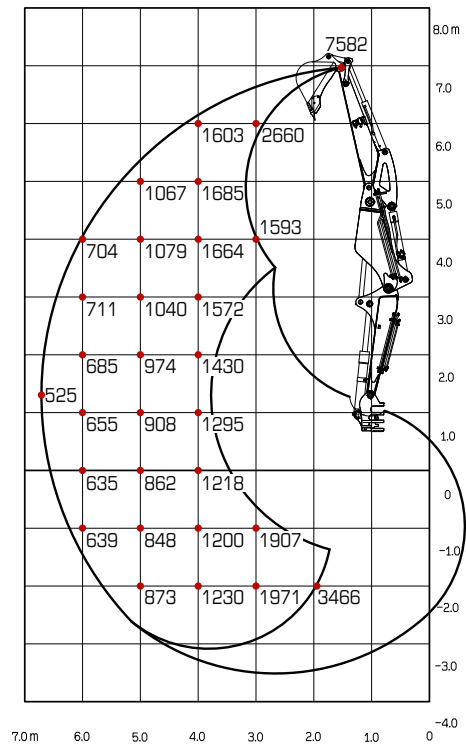
Die Hublasten in den Grafiken betragen bis zu 87% der hydraulischen Hublast bzw. bis zu 75% der Kipplast. Die Werte sind in Kilogramm angegeben – ohne Powertilt. Technische Änderungen vorbehalten.



NACH HINTEN



ZUR SEITE



TECHNISCHE DATEN TB 290 CM (STIEL MSA)

TECHNISCHE DATEN

Maschinengewicht	kg	8400
Bodendruck	kg/cm ²	0,38
Geräuschpegel dB(A)	LwA	99,0
Geräuschpegel dB(A)	LpA	74,0
Schwenkgeschwindigkeit	U/min	10,3
Fahrgeschwindigkeit 1	km/h	2,6
Fahrgeschwindigkeit 2	km/h	5,0
Steigfähigkeit	Grad	35
Auslegerschwenkwinkel	Grad	links 70/rechts 60

MOTOR

Typ		4TNV98CT Common-Rail mit Turbo
Leistung ISO 9249/SAEJ 1349	kW/PS	51,4/69,9
Drehzahl	U/min	2000
Hubraum	cm ³	3318
Anzahl der Zylinder		4
Kühlwasser	l	14,0
Motoröl	l	10,2
Tankinhalt	l	128,0

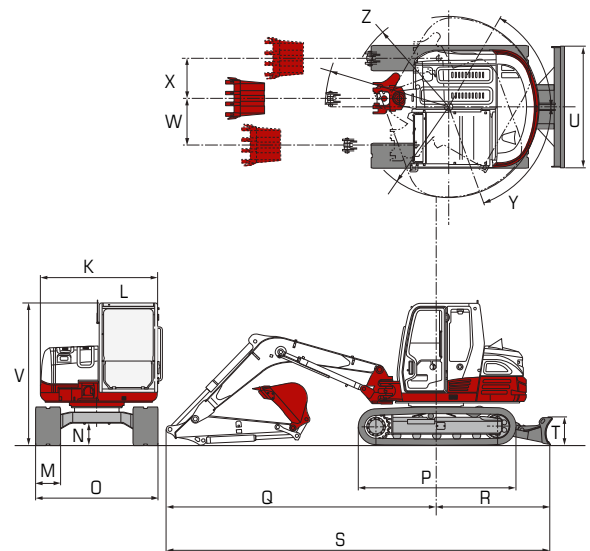
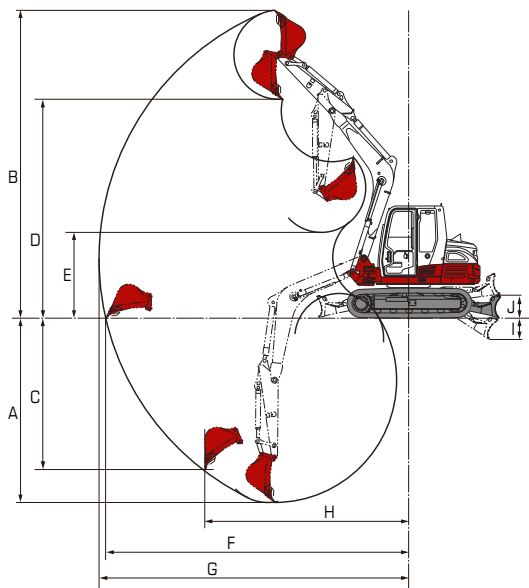
HYDRAULIK

Hauptarbeitspumpe		Load-Sensing-Hydraulik
Max. Fördermenge (max. Druck P1)	l/min (MPa)	160,0 (27,5)
Max. Fördermenge (max. Druck P2)	l/min (MPa)	60,6 (24,0)
Max. Fördermenge (max. Druck P3)	l/min (MPa)	16,0 (3,4)
1. hydraulischer Zusatzkreis	l/min (MPa)	100,0 (206,0)
2. hydraulischer Zusatzkreis	l/min (MPa)	55,0 (20,6)
3. hydraulischer Zusatzkreis li + re	l/min (MPa)	16,0 (3,5)/55,0 (20,6)
4. hydraulischer Zusatzkreis	l/min (MPa)	55,0 (20,6)
Hydrauliktankinhalt	l	73,0

ABMESSUNGEN

Max. Grabtiefe	A	mm	4410
Max. Abstechhöhe	B	mm	7165
Max. vertikale Grabtiefe	C	mm	3650
Max. Überladehöhe	D	mm	5135
Min. Überladehöhe	E	mm	1785
Max. Reichweite am Grund	F	mm	7125
Max. Reichweite	G	mm	7275
Max. vertikaler Grabradius	H	mm	4720
Planierschild ab	I	mm	500
Planierschild auf	J	mm	505
Breite Oberwagen	K	mm	2140
Breite Kabine	L	mm	1050
Breite Ketten	M	mm	450
Bodenfreiheit	N	mm	370
Breite Laufwerk	O	mm	2200
Laufwerkslänge	P	mm	2855
Länge Achse–Hubarm horiz.	Q	mm	4935
Abstand Planierschild–Achse	R	mm	2055
Transportlänge	S	mm	7000
Höhe Planierschild	T	mm	500
Breite Planierschild	U	mm	2200
Gesamthöhe	V	mm	2550
Auslegerversatz links	W	mm	685
Auslegerversatz rechts	X	mm	890
Schwenkradius hinten	Y	mm	1650
Schwenkradius rechts	Z	mm	1910

Technische Änderungen vorbehalten. Alle Angaben ohne Powerlimit.



TECHNISCHE DATEN TB 290 CV (STIEL LSA)

TECHNISCHE DATEN

Maschinengewicht	kg	8715
Bodendruck	kg/cm ²	0,39
Geräuschpegel dB(A)	LwA	99,0
Geräuschpegel dB(A)	LpA	74,0
Schwenkgeschwindigkeit	U/min	10,3
Fahrgeschwindigkeit 1	km/h	2,6
Fahrgeschwindigkeit 2	km/h	5,0
Steigfähigkeit	Grad	35
Auslegerschwenkwinkel	Grad	links 70/rechts 60

MOTOR

Typ		4TNV98CT Common-Rail mit Turbo
Leistung ISO 9249/SAEJ 1349	kW/PS	51,4/69,9
Drehzahl	U/min	2000
Hubraum	cm ³	3318
Anzahl der Zylinder		4
Kühlwasser	l	14,0
Motoröl	l	10,2
Tankinhalt	l	128,0

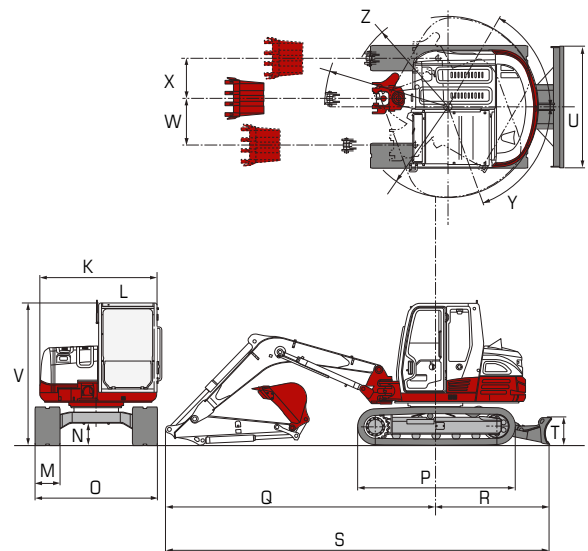
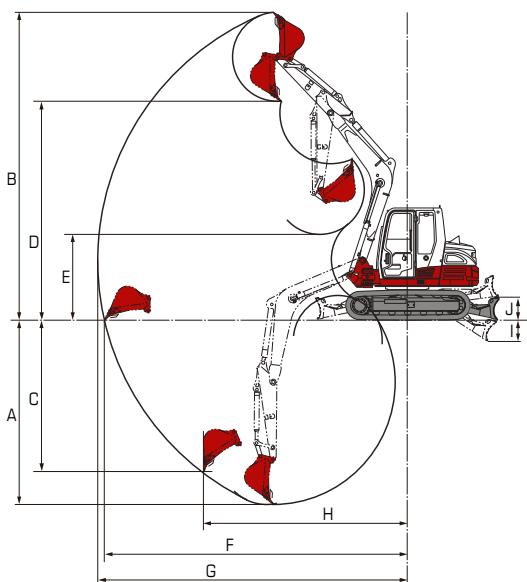
HYDRAULIK

Hauptarbeitspumpe		Load-Sensing-Hydraulik
Max. Fördermenge (max. Druck P1)	l/min (MPa)	160,0 (27,5)
Max. Fördermenge (max. Druck P2)	l/min (MPa)	60,6 (24,0)
Max. Fördermenge (max. Druck P3)	l/min (MPa)	16,0 (3,4)
1. hydraulischer Zusatzkreis	l/min (MPa)	100,0 (206,0)
2. hydraulischer Zusatzkreis	l/min (MPa)	55,0 (20,6)
3. hydraulischer Zusatzkreis li + re	l/min (MPa)	16,0 (3,5)/55,0 (20,6)
4. hydraulischer Zusatzkreis	l/min (MPa)	55,0 (20,6)
Hydrauliktankinhalt	l	73,0

ABMESSUNGEN

Max. Grabtiefe	A	mm	4470
Max. Abstechhöhe	B	mm	8045
Max. vertikale Grabtiefe	C	mm	3980
Max. Überladehöhe	D	mm	6120
Min. Überladehöhe	E	mm	2250
Max. Reichweite am Grund	F	mm	7590
Max. Reichweite	G	mm	7730
Max. vertikaler Grabradius	H	mm	4385
Planierschild ab	I	mm	505
Planierschild auf	J	mm	520
Breite Oberwagen	K	mm	2140
Breite Kabine	L	mm	1050
Breite Ketten	M	mm	450
Bodenfreiheit	N	mm	370
Breite Laufwerk	O	mm	2200
Laufwerkslänge	P	mm	2855
Länge Achse-Hubarm horiz.	Q	mm	5060
Abstand Planierschild-Achse	R	mm	2055
Transportlänge	S	mm	7120
Höhe Planierschild	T	mm	500
Breite Planierschild	U	mm	2200
Gesamthöhe	V	mm	2550
Auslegerversatz links	W	mm	685
Auslegerversatz rechts	X	mm	890
Schwenkradius hinten	Y	mm	1650
Schwenkradius rechts	Z	mm	2190

Technische Änderungen vorbehalten. Alle Angaben ohne Powerlimit.



TRIBAC Baumaschinen

16761 Hennigsdorf
Philipp-Pfarr-Straße 9A /
Spandauer Allee
Tel.: 0 33 02 / 49 98 29 - 0
Fax.: 0 33 02 / 49 98 29 - 22

14513 Teltow bei Potsdam
Schenkendorfer Weg 10 /
Stahnsdorfer Straße
Tel.: 0 33 28 / 33 94 - 0
Fax.: 0 33 28 / 33 94 - 222

4x in Berlin & Brandenburg
15366 Neuenhagen bei Berlin
Am Wall 51
Tel.: 0 33 42 / 23 69 - 0
Fax.: 0 33 42 / 23 69 - 99



12557 Berlin
Glienicker Straße 101
Tel.: 0 30 / 64 89 758 - 0
Fax.: 0 30 / 64 89 758 - 22



Wilhelm Schäfer GmbH
Rebhuhnstraße 2-4 • 68307 Mannheim
Tel.: +49 (0) 621/77 07 0 • Fax: +49 (0) 621/77 07 129
E-Mail: info@wschaefer.de • Web: www.wschaefer.de