

STANDARDAUSRÜSTUNG DES TB 370 CM UND CV

ARBEITSAUSRÜSTUNG

- 1., 2., 3. + 4. hydraulischer Zusatzsteuerkreislauf komplett verlegt mit Anschlüssen auf dem Löffelstiel
- 1., 2. + 4. hydraulischer Zusatzsteuerkreislauf proportional gesteuert
- 1. hydraulischer Zusatzsteuerkreislauf mit Dauerbetriebsschaltung (A-Seite)
- 3. hydraulischer Zusatzsteuerkreislauf für hydraulischen Schnellwechsler
- Druckentlastung für Zusatzhydraulik
- Hochdruckabsperrhähne an den Zusatzkreisläufen
- Hubzylinderschutz
- 8 LED-Arbeitsscheinwerfer (4 × Dach, je 2 nach vorn/hinten; 1 × Ausleger; 1 × Seitenhaube nach vorn; je 1 × seitlich rechts/links im Oberwagen) und 2 rote LED-Heckleuchten
- Rohrbruchsicherung, Überlastwarneinrichtung, Lasthalteventile am Hub- und Löffelstielzylinder sowie Verstellzylinder (CV)
- Rückfahrkamera

PLANIERSCHILD

- Verwindungsfreies Kastenprofil
- Zurrösen

LAUFWERK

- Short-Pitch-Gummiketten
- Dreiflanschige Laufwerksrollen
- Eine Tragrolle
- Ösen für Transportsicherung
- Gebremste Fahrmotoren (automatisch)
- Fahrstufenautomatik

MOTOR/HYDRAULIK

- Dieselmotoren mit Abgasnorm EU Stage V
- Zuschaltbarer Powermodus PWR
- Elektrische Betankungspumpe mit automatischem Schlaucheinzug
- Automatische Drehzahlrückstellung
- Load-Sensing-System
- Leistungsstarke Öl-/Wasserkühler
- Schwenkbremse (automatisch)
- Bordwerkzeug und Fettpresse
- Automatische Kraftstofflüftung

KABINE

- Luftgefederter Komfortsitz mit Rückenlehne, Kopfstütze und Sitzheizung
- Hydraulisch vorgesteuerte Fahrhebel
- Klimaautomatik
- Einziehbares Frontscheibe mit 2 Gasdruckfedern
- DAB+-Radio mit AUX-Eingang, Bluetooth, USB und Mikrofoneingang
- Funktionsgetränkehalter

AUSSTATTUNGSVARIANTE V1

Sicherheitsausstattung	Hubzylinder	Löffelstielzylinder	Verstellzylinder (CV)
Rohrbruchsicherung	Ja	Ja	Ja
Lasthalteventil	Ja	Ja	Ja
Überlastwarneinrichtung	Ja	–	–

1. hydraulischer Zusatzsteuerkreislauf (proportional gesteuert)
2. hydraulischer Zusatzsteuerkreislauf (proportional gesteuert)
3. hydraulischer Zusatzsteuerkreislauf (Schnellwechslerkreis)
4. hydraulischer Zusatzsteuerkreislauf (proportional gesteuert)
Elektrische Powertilt-Umschaltung (Wechsel der Ansteuerung zwischen 2. und 4. hydraulischen Zusatzsteuerkreislauf)

AUSSTATTUNGSVARIANTE V2

Erweitert die Serienausstattung V1 um:

- Hydraulischer Schnellwechsler Lehnhoff HS08 und Rohrstaffel

Die Rohrstaffel führt den 3. hydraulischen Zusatzsteuerkreislauf auf dem Löffelstiel und durch die Löffelkinematik zum Schnellwechsler.

AUSSTATTUNGSVARIANTE V3

Erweitert die Serienausstattung V1 um:

- Original Powertilt, 180° schwenkbar
 - Lasthaken am Powertilt
 - Hydraulischer Schnellwechsler Lehnhoff HS08 und Rohrstaffel
- Die Rohrstaffel führt den 3. und 4. hydraulischen Zusatzsteuerkreislauf auf dem Löffelstiel und durch die Löffelkinematik zum Schnellwechsler und zum Powertilt.

AUSSTATTUNGSVARIANTE V4

Erweitert die Ausstattung V3 um:

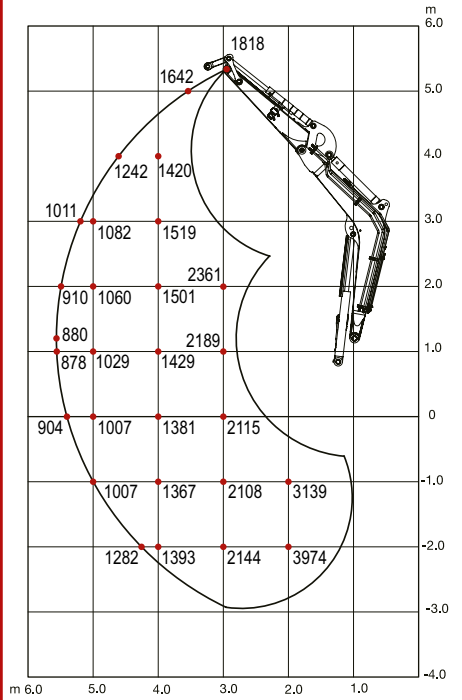
- Elektrische Greiferumschaltung in der Kabine (Umschaltung für den Betrieb von Schachtgreifern)



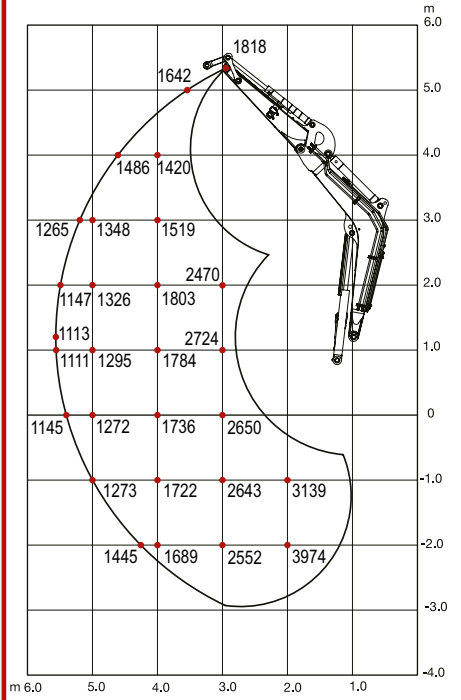
DER LASTHEBEBETRIEB

TB 370 CM (MSA)

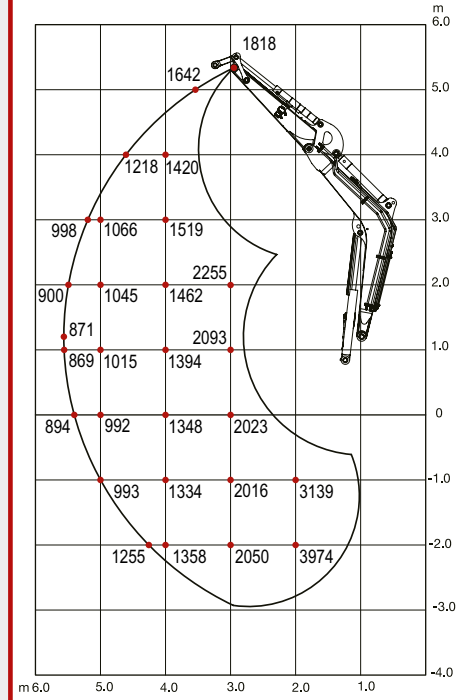
NACH VORN, PLANIERSCHILD ANGEHOBen



NACH HINTEN

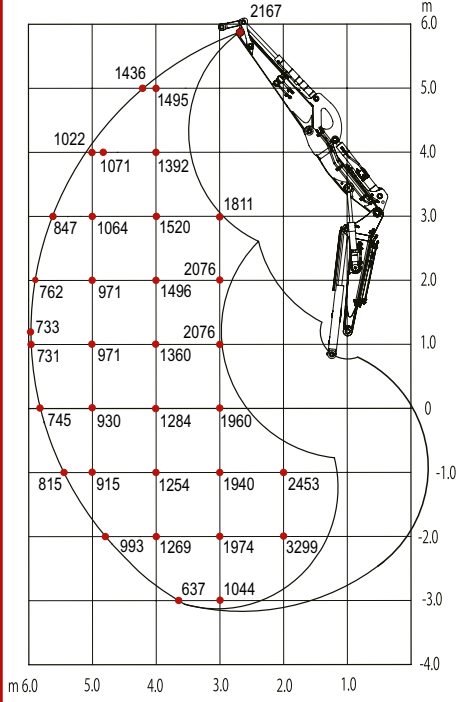


ZUR SEITE

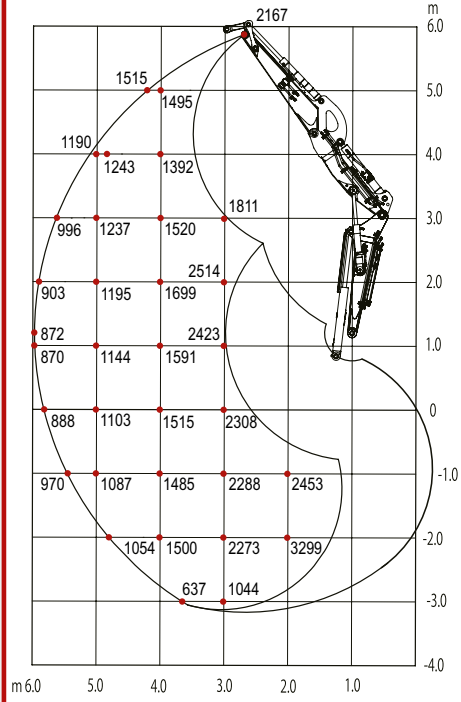


TB 370 CV (LSA)

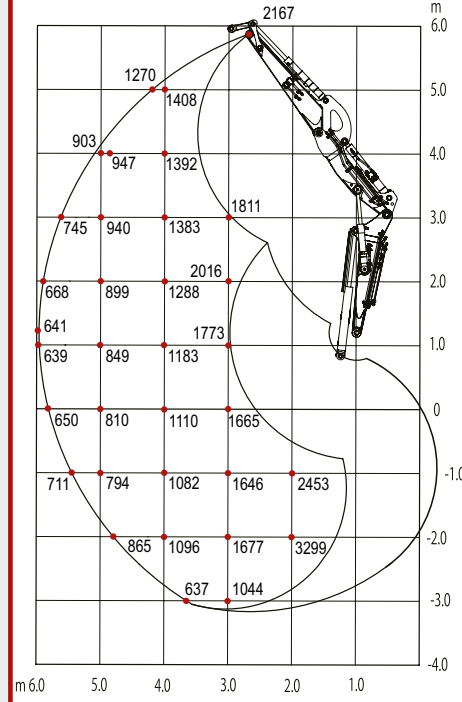
NACH VORN, PLANIERSCHILD ANGEHOBen



NACH HINTEN



ZUR SEITE



Die Hublasten in den Grafiken betragen bis zu 87% der hydraulischen Hublast bzw. bis zu 75% der Kipplast. Die Werte sind in Kilogramm angegeben – ohne Powerlift. Technische Änderungen vorbehalten.

TECHNISCHE DATEN TB 370 CM/CV

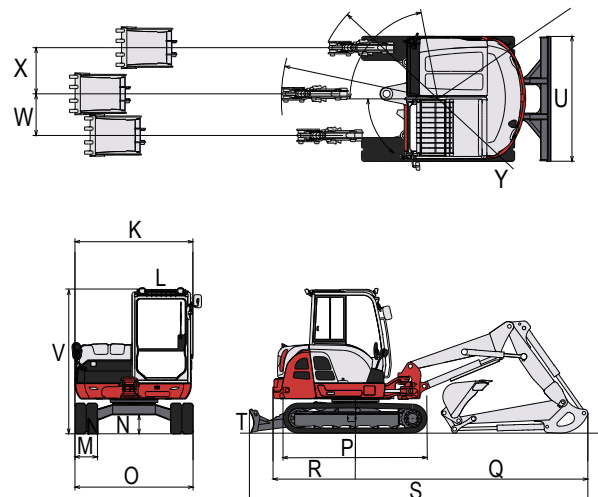
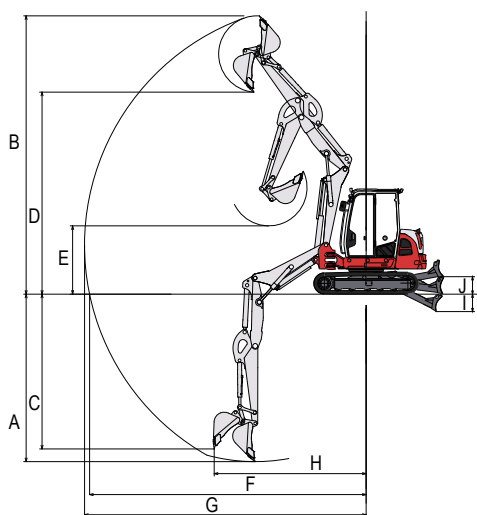
TECHNISCHE DATEN		CM	CV
Maschinengewicht	kg	6.710	7.065
Bodendruck	kg/cm ²	0,37	0,39
Geräuschpegel LwA	dB(A)	95,0	95,0
Geräuschpegel LpA	dB(A)	70,0	70,0
Schwenkgeschwindigkeit	U/min	8,8	8,8
Fahrgeschwindigkeit 1	km/h	2,5	2,5
Fahrgeschwindigkeit 2	km/h	4,7	4,7
Steigfähigkeit	Grad	30	30
Auslegerschwenkwinkel links/rechts	Grad	79/51	79/51

MOTOR		CM/CV
Typ		V2607-CR-TE5B
Leistung ISO 14396	kW/PS	42,4/57,6
Drehzahl	U/min	2.000
Hubraum	cm ³	2.615
Anzahl der Zylinder		4
Kühlwasser	l	11
Motoröl	l	9
Tankinhalt	l	110

HYDRAULIK		CM/CV
Hauptarbeitspumpe		Load-Sensing-Hydraulik
Max. Fördermenge (max. Druck P1)	l/min (MPa)	160,0 (24,5)
Max. Fördermenge (max. Druck P2)	l/min (MPa)	46,6 (24,0)
Max. Fördermenge (max. Druck P3)	l/min (MPa)	16,0 (3,5)
1. hydraulischer Zusatzkreis	l/min (MPa)	120,0 (20,6)
2. hydraulischer Zusatzkreis	l/min (MPa)	46,6 (20,6)
3. hydraulischer Zusatzkreis SW-Steuerung links/rechts	MPa	3,5/21,0
4. hydraulischer Zusatzkreis	l/min (MPa)	46,6 (20,6)
Hydrauliktankinhalt	l	129,0

ABMESSUNGEN		CM (MSA)	CV (LSA)
Max. Grabtiefe	A mm	3.885	4.110
Max. Abstechhöhe	B mm	6.270	6.825
Max. vertikale Grabtiefe	C mm	3.605	3.840
Max. Überladehöhe	D mm	4.400	4.955
Min. Überladehöhe	E mm	1.530	1.675
Max. Reichweite am Grund	F mm	6.365	6.785
Max. Reichweite	G mm	6.500	6.905
Max. vertikaler Grabradius	H mm	3.640	3.565
Planierschild ab	I mm	430	430
Planierschild auf	J mm	430	430
Breite Oberwagen	K mm	2.095	2.095
Breite Kabine	L mm	1.040	1.040
Breite Ketten	M mm	400	400
Bodenfreiheit	N mm	335	335
Breite Laufwerk	O mm	2.100	2.100
Laufwerkslänge	P mm	2.575	2.575
Länge Achse-Hubarm horiz.	Q mm	4.480	4.420
Abstand Planierschild-Achse	R mm	1.870	1.870
Transportlänge	S mm	6.380	6.325
Höhe Planierschild	T mm	430	430
Breite Planierschild	U mm	2.100	2.100
Gesamthöhe	V mm	2.540	2.540
Auslegerversatz links	W mm	615	615
Auslegerversatz rechts	X mm	860	860
Schwenkradius Heck	Y mm	1.480	1.480

Technische Änderungen vorbehalten. Alle Angaben ohne Powerlilt.



TRIBAC Baumaschinen

16761 Hennigsdorf
Philipp-Pfarr-Straße 9A /
Spandauer Allee
Tel.: 0 33 02 / 49 98 29 - 0
Fax.: 0 33 02 / 49 98 29 - 22

14513 Teltow bei Potsdam
Schenkendorfer Weg 10 /
Stahnsdorfer Straße
Tel.: 0 33 28 / 33 94 - 0
Fax.: 0 33 28 / 33 94 - 222



15366 Neuenhagen bei Berlin
Am Wall 51
Tel.: 0 33 42 / 23 69 - 0
Fax.: 0 33 42 / 23 69 - 99

12557 Berlin
Glienicke Straße 101
Tel.: 0 30 / 64 89 758 - 0
Fax.: 0 30 / 64 89 758 - 22

www.tribac.de · info@tribac.de



Wilhelm Schäfer GmbH
E-Mail: info@wschaefer.de
Web: www.takeuchi.de