



## Der schnelle Schneidkopf zum Top-Preis!

Der kleine und wendige Schneidkopf WOODCRACKER® CL ist nicht nur für landwirtschaftliche Einsätze ein zuverlässiger Begleiter. Profi-Gärtner, Forstwirte, aber auch kommunale Einrichtungen haben den WOODCRACKER® CL bereits in dauerhafter Verwendung. Durch die flexible und einfache Montage an gängige Fahrzeuge werden kleine Bäume und Sträucher bis zu 32 cm Stammdurchmesser mit Leichtigkeit maschinell geerntet.



Woodcracker® CL190 eignet sich auch für den Hoflader-/Hoftrac-Anbau.



### Technische Daten

#### WOODCRACKER® CL

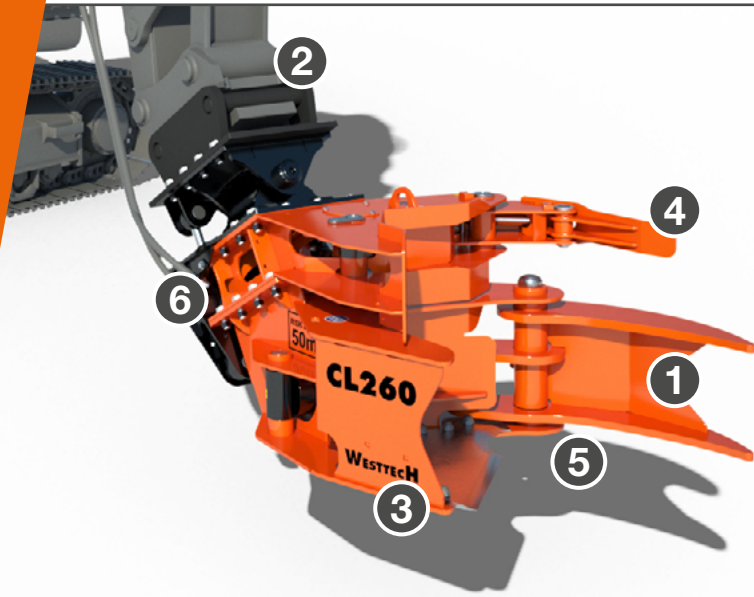
#### CL 190

#### CL 260

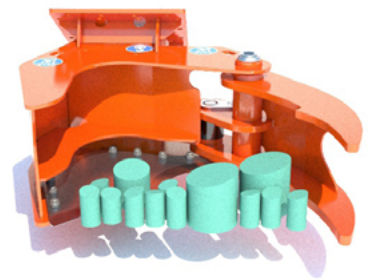
Schneiddurchmesser Weichholz	250	320
Schneiddurchmesser Hartholz	190	260
Greiferöffnung = Scherenöffnung	685	760
Eigengewicht (Basis - Vollausstattung)	210 - 310	350 - 630
Empfohlene Literleistung Hauptkreis (l/min.) <sup>1)</sup>	40 - 80	50 - 100
Empfohlener Betriebsdruck Hauptkreis (bar)	250	280
Empfohlene Literleistung Nebenkreis (l/min.)	20 - 30	40 - 60
Empfohlener Betriebsdruck Hauptkreis (bar)	200	200
Dienstgewicht Trägerfahrzeug (t) <sup>2)</sup>	2,5 - 7,5	6 - 14
Optional: Autospeed	●	●
Optional: Sammler	-	●
Optional: Zylinder-Schwenkwerk	● 2 x 40°	● 2 x 48°

1) Abhängig von Betriebsart bzw. Ausstattung des Woodcrackers. 2) Abhängig von der Ausstattung des Trägerfahrzeuges. Technische Änderungen und Abbildungen sind unverbindlich. Änderungen aus Gründen der Weiterentwicklung vorbehalten.

● erhältlich      - nicht erhältlich



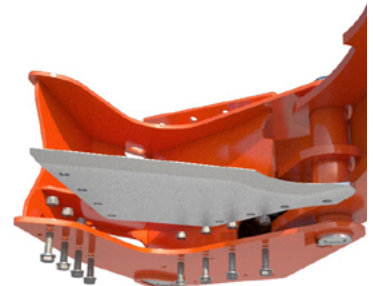
- 1** Starker **Greifer**/Schneidwerk mit großer Öffnungsweite



- 2** Dank geringem **Eigengewicht** auch Anbau an Hoflader möglich (CL190).



- 3** **Schneidwerk** verfügt über ein austauschbares, hochfestes Messer. Es ist einfach nachzuschärfen, robust und unempfindlich gegen Schmutz.



- 4** Optional: **Sammler** für schwaches Material um schneller zu arbeiten. Sehr einfach abnehmbar um beim Arbeiten mit großem Material Gewicht zu sparen. (nur CL260)



### TRIBAC Baumaschinen

**16761 Hennigsdorf**  
Philipp-Pfarr-Straße 9A /  
Spandauer Allee  
Tel.: 0 33 02 / 49 98 29 - 0  
Fax.: 0 33 02 / 49 98 29 - 22

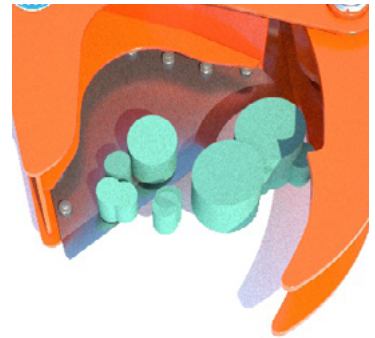
**14513 Teltow bei Potsdam**  
Schenkendorfer Weg 10 /  
Stahnsdorfer Straße  
Tel.: 0 33 28 / 33 94 - 0  
Fax.: 0 33 28 / 33 94 - 222



**15366 Neuenhagen bei Berlin**  
Am Wall 51  
Tel.: 0 33 42 / 23 69 - 0  
Fax.: 0 33 42 / 23 69 - 99

**12557 Berlin**  
Glienicke Straße 101  
Tel.: 0 30 / 64 89 758 - 0  
Fax.: 0 30 / 64 89 758 - 22

[www.tribac.de](http://www.tribac.de) - [info@tribac.de](mailto:info@tribac.de)



### 5 Großes **Schneidvolumen**

### 6 Saubere und einfache **Anschlussführung** im Anbaubock mit optimalem Anbauwinkel. Geschützte und groß dimensionierte Hydraulikleitungen

- + **KTL-gründiert** (kathodische Tauchlackierung) und Pulverdeck-Lackierung
- + Aus hochfestem **Hardox® -Stahl**
- + Wartungs- und **verschleißarm**
- + Sehr **robust** und langlebig



### Einsatzgebiete

- ➔ Schnelle Ernte von kleinen Bäumen und Sträuchern
- ➔ Ernte von Kurzumtriebsplantagen
- ➔ Im Gelände, auf Hangflächen, in Sumpfgebieten
- ➔ Kultivierung und Landschaftspflege
- ➔ Im landwirtschaftlichen Einsatz am Hoflader/Hoftrac

**Achtung:** Woodcracker® CL ist NICHT geeignet um Sicherheitsbaumfällungen durchzuführen. Der sichere Halt des Schnittgutes kann nicht garantiert werden. Für diese Anwendung empfehlen wir unsere Woodcracker C-Serie.

### Über den Hersteller



Das Know-How und die Produkte von Westtech werden zur Gänze in Oberösterreich produziert. Das Design und die Anwendbarkeit der WOODCRACKER® Maschinen zeichnen sich durch leichtes Handling, einfache Anbaubarkeit, Flexibilität und Effizienz aus. Diese Grundsätze finden sich in allen einzelnen Produktserien wieder. Das Sortiment deckt Einsatzgebiete von Baumfällung, Holzerkleinerung und -verarbeitung bis hin zu Bodenaufbereitung und Wurzelstockentfernung ab.

Mehr Infos zu unseren Maschinen und unserer Tätigkeit finden Sie auf [www.westtech.at](http://www.westtech.at)