

# Radlader



**WACKER  
NEUSON**  
*all it takes!*



# Diese Gründe sprechen für Radlader von Wacker Neuson.

## 1. Volle Kraft – exakt für Ihre Anforderungen.

Optimal austarierte Leistungstärke kennzeichnet jeden Radlader von Wacker Neuson. So erhalten Sie in allen Klassen immer die Power, die Sie brauchen – verbunden mit höchster Effizienz.

## 2. Volle Flexibilität – für vielfältigen und ganzjährigen Einsatz.

Einen Radlader von Wacker Neuson können Sie mit unterschiedlichen Anbaugeräten immer wieder für neue Aufgaben ausrüsten: von der klassischen Erdschaufel über die Paletten-gabel bis hin zu zahlreichen Spezialanbaugeräten für Bau-industrie, Recycling, Kommune und Galabau. So schaffen Sie sich genau das Multitalent, das Sie benötigen.

## 3. Volle Wirtschaftlichkeit – und das in jeder Hinsicht.

Hochwertige Materialien für eine lange Lebensdauer. Sparsam im Verbrauch. Gute Manövrierfähigkeit für schnelle Ladezyklen. Eine Wartung, die im Handumdrehen erledigt ist. Wirtschaftlichkeit verstehen wir bei Wacker Neuson immer als Gesamtkonzept.

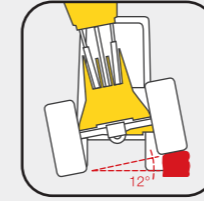
## 4. Ihr Radlader als Geräteträger.

Nutzen Sie die Radlader von Wacker Neuson so, wie Sie es brauchen – die entsprechende Hydraulikleistung und Steuer-kreise für Zusatzfunktionen machen es möglich.

### Wacker Neuson – all it takes!

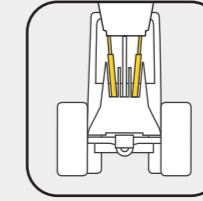
Wir bieten Produkte und Dienstleistungen, die Ihren hohen Anforderungen und vielfältigen Einsätzen gerecht werden. Wacker Neuson steht für Zuverlässigkeit. Das gilt selbstver-ständlich auch für unsere große Bandbreite an Radladern. Für Ihren Erfolg geben wir täglich unser Bestes. Und das mit voller Leidenschaft für unsere Aufgaben.

# Radlader-Kompetenz bis ins Detail.



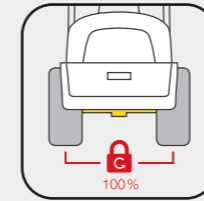
### Maximale Traktion

Dank Knick-Pendelgelenk mit 12° Pen-delwinkel behalten alle vier Räder auch bei unebenem Gelände die Boden-haftung – und der Fahrer die optimale Kontrolle.



### Zwei starke Hubzylinder

Für noch mehr Stabilität der Ladeanlage sind alle Radlader von Wacker Neuson mit zwei Hubzylindern ausgestattet. So wird die Kraft der Hydraulik optimal auf die Ladeschwinge verteilt.



### Zuschaltbare 100 % Differenzialsperre

Gute Traktion auch auf schwierigem Untergrund ermöglicht Ihnen die zuschaltbare 100 % Differenzialsperre.



### Hochwertige Pulverbeschichtung

Im Vergleich zur herkömmlichen Nasslackierung verlängert die Pulverbeschichtung die Lebensdauer der Maschine erheblich und ist dabei gleichzeitig umweltschonend.

### Radlader jederzeit im Blick mit EquipCare.

Mit unserer Telematiklösung EquipCare verleihen Sie Ihren Maschinen eine Stimme. Maschinen, die mit dem Telematikmodul ausgestattet sind, melden sich aktiv, um beispielsweise auf anstehende Wartungen oder mögliche Betriebsstörungen hinzuweisen. Für diese Maschinen ist außerdem unser EquipCare Dual ID optional erhältlich. Dabei handelt es sich um eine elektronische Zugangskontrolle. Sie können also ganz genau festlegen, wer Ihre Maschinen bedienen kann und erhöhen damit die Sicherheit auf Ihrer Baustelle.



# Alle Radlader im Überblick.



WL20e

Schaufelinhalt: 0,19 m<sup>3</sup>  
> Seite 04



WL20

0,19 m<sup>3</sup>



WL25

0,30 m<sup>3</sup>



WL28

0,42 m<sup>3</sup>



WL32

0,47 m<sup>3</sup>



WL38

0,64 m<sup>3</sup>



WL52

0,85 m<sup>3</sup>



WL34

Schaufelinhalt: 0,50 m<sup>3</sup>



WL44

0,80 m<sup>3</sup>

> Seite 22



WL54

0,90 m<sup>3</sup>



WL60

1,00 m<sup>3</sup>



WL70

1,10 m<sup>3</sup>

> Seite 28



WL95

1,55 m<sup>3</sup>



WL110

1,80 m<sup>3</sup>

> Seite 34

Der rein elektrisch betriebene Radlader arbeitet geräuscharm und 100 % emissionsfrei, das schont Fahrer und Arbeitsumfeld

Die AGM-Batterie mit Onboard-Ladegerät lässt sich an jeder 230-V-Steckdose aufladen, Zwischenladungen sind jederzeit möglich

Einfach im Handling, wenig Wartungsaufwand und dadurch geringe Servicekosten

## Elektrisch, praktisch, innovativ: der WL20e.

	WL20e
Schaufelinhalt (m <sup>3</sup> )	0,19
Betriebsgewicht (kg)	2.350
Motorleistung (kW)	6,5' / 9**
Kipplast Schaufel, Hubgerüst horizontal – Maschine geknickt (kg)	1.251

\* Motor Fahrtrieb \*\* Motor Arbeitshydraulik



**Reduzierte Servicekosten**  
im Vergleich zum konventionellen  
Dieselantrieb

**Geringer Geräuschpegel**  
schont Fahrer und Arbeitsumfeld

**Zwei Elektromotoren**, jeweils  
für Fahrtrieb und Arbeitshydraulik,  
ermöglichen Leistungsabruf nach  
Bedarf und minimieren den Verbrauch

**Die Leistung** des WL20e  
entspricht der Leistung  
des dieselbetriebenen  
Radladers WL20, die Kipp-  
last ist sogar noch höher

**Flexible Zwischenladungen**  
jederzeit möglich, kein Memory-  
Effekt

**Hill-Hold-Funktion** –  
bei Stillstand am Berg hält der  
Elektromotor die Maschine fest

**Auslaufsichere AGM-Batterietechnologie  
(Absorbent Glass Matt)** macht den Umgang  
mit der Maschine extrem sicher

**Ladegerät „Onboard“** –  
einfach und jederzeit über  
230-V-Steckdose aufladen

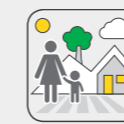


## Innovative Technik, im Einsatz bewährt.

Wacker Neuson treibt Innovationen im Bereich elektrischer Antriebe bei Baumaschinen voran. Mit dem WL20e bieten wir Ihnen eine emissionsfreie Lösung, die sich bereits seit mehreren Jahren und in vielen unterschiedlichen Betrieben bewährt hat – und die von uns kontinuierlich weiterentwickelt wird. Damit Sie immer von der neusten Technik profitieren.

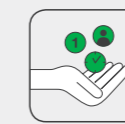
## Auslaufsichere und wartungsfreie AGM-Batterie

- Sicherer Umgang: Batterie läuft nicht aus (verschlossenes System)
- Geringe Temperaturempfindlichkeit (Außentemperatur)
- Einfache Handhabung: Aufladen mit Ladegerät „Onboard“ an handelsüblicher 230-V-Steckdose



### Weniger Emissionen

- ✓ Reduktion von mehr als 90% bei den CO<sub>2</sub>-Emissionen\*
- ✓ Keine Abgase und minimale Motorengeräusche auf der Baustelle
- ✓ Deutlich bessere Effizienz des Elektromotors durch hohen Wirkungsgrad



### Geringe Betriebskosten

- ✓ Um bis zu 85% geringere Energiekosten
- ✓ Höhere Kipplast durch Batteriegewicht
- ✓ Geringere Wartungskosten
- ✓ Gleiche Leistung wie eine konventionelle Maschine der gleichen Klasse



### Angenehm für den Bediener

- ✓ Geräuschpegel um neun Dezibel reduziert; der Bediener empfindet die Maschine als halb so laut\*\*
- ✓ Elektroantrieb ermöglicht dynamische und kraftvolle Anfahrt
- ✓ Überall aufladen: mit dem Onboard-Ladegerät an jeder 230-V-Steckdose

**Hydraulisch absenkbar:** das Fahrerschutzdach EPS Plus (Easy Protection System Plus).



**Immer im Blick:** Ladezustand der Batterie wird auf dem Display angezeigt.



## Einfaches Aufladen an jeder 230-V-Steckdose.



1. Das Ladegerät ist immer „onboard“: Heckklappe öffnen und Ladekabel entnehmen.



2. In 230-V-Steckdose einstecken.



3. LED-Lichter am Onboard-Ladegerät zeigen den aktuellen Ladezustand.

\* CO<sub>2</sub>-Emissionen über die gesamte Lebensdauer, direkt und indirekt, also einschließlich der Batterieproduktion und Energiegewinnung (EU-Mix), verglichen mit einem konventionellen Produkt der gleichen Klasse.

\*\* Dieser Dezibel-Wert nennt den Emissions-Schalldruckpegel (LpA). Er gibt die Geräuschemission des Geräts an dem ihm direkt zugeordneten Arbeitsplatz an, beispielsweise in der Kabine.

Für jeden Einsatzbereich der passende Fahrerstand: Fahrerschutzdach, EPS (klappbares Fahrerschutzdach), EPS Plus (absenkbares Fahrerschutzdach) oder Kabine

Kompakte Abmessungen und geringes Gewicht ermöglichen den Transport auf einem Pkw-Anhänger

Niedriger Vorderwagen bei WL25 und WL28 für bestmögliche Sicht auf Anbaugerät und Arbeitsbereich



## Kompakte Kraftpakete: die Radlader WL20, WL25 und WL28.

	WL20	WL25	WL28
Schaufelinhalt (m <sup>3</sup> )	0,19	0,30	0,42
Betriebsgewicht (kg)	2.000–2.150	2.380–2.550	2.800–3.300
Motorleistung (kW)	18,4	18,4	18,4/33,3*/40,1*
Kipplast Schaufel, Hubgerüst horizontal – Maschine geknickt (kg)	977 / 1.206*	1.144–1.703*	1.600–2.220

\* Werte optionale Ausstattung

**Gutes Manövrieren** durch geringen Wenderadius

**Leistungsfähige Hydraulik** und abgestimmte Motorleistung für beste Performance

**Kompakte Abmessungen** in Breite, Höhe und Länge, ideal für beengte Verhältnisse

**Wählbarer Fahrerstand:** Fahrerschutzdach, EPS (klappbares Fahrerschutzdach), EPS Plus (absenkbares Fahrerschutzdach, nur WL20) oder Kabine

**Ideal für schwere Lasten:** WL28 verfährt problemlos eine Palette Pflastersteine

**Elektrische Parkbremse mit Hill-hold-Funktion** sorgt für maximale Sicherheit und maximalen Komfort (WL28)



**Stufenlos verstellbare Kotflügel** ermöglichen den Einsatz verschiedener Bereifungen

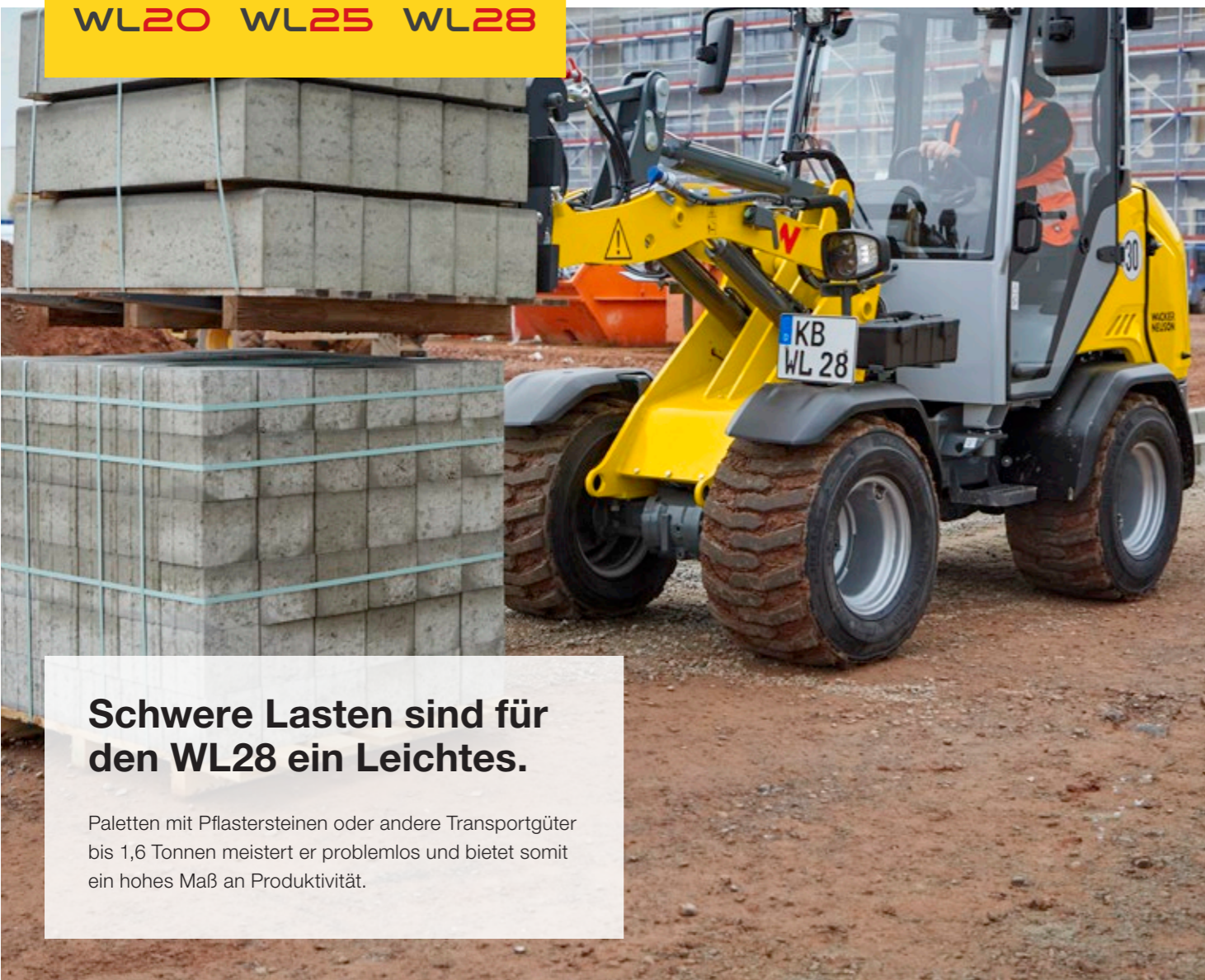
**Optional bis 30 km/h** für schnelles Versetzen der Maschine

**Einfacher Transport** auf Pkw-Anhänger dank niedrigem Gewicht

**Flexibel und universal einsetzbar** durch optimal abgestimmte Kinematik und sehr gute Gewichtsverteilung

**Optimiertes Design der Ladeanlage** für ein Plus an Kipplast, Standsicherheit und Überblick auf den Arbeitsbereich

WL20 WL25 WL28



## Schwere Lasten sind für den WL28 ein Leichtes.

Paletten mit Pflastersteinen oder andere Transportgüter bis 1,6 Tonnen meistert er problemlos und bietet somit ein hohes Maß an Produktivität.

**Sparen Sie Zeit und Transportkosten:** Dank kompakter Maße und geringem Gewicht können die Maschinen einfach per Pkw-Anhänger transportiert werden.



**Das Design der Ladeanlage** sorgt für perfekte Übersichtlichkeit. Sowohl die Kabine als auch das Fahrerschutzdach bieten einen hervorragenden Blick auf den unmittelbaren Arbeitsbereich.



## Optimale Servicezugänge.

Alle drei Radlader sind mit einem kippbaren Fahrerstand bzw. einer kippbaren Kabine ausgestattet. Dies ermöglicht einen unkomplizierten Zugang zum Motor, dem Hydrauliksystem und der Elektrik. Auch die Motorhaube lässt sich weit öffnen und bietet so optimalen Zugang.



**Schnell umgeklappt:** das Fahrerschutzdach EPS (Easy Protection System).



**Dank unterschiedlicher Anbaugeräte** können die drei Radlader für unterschiedlichste Aufgaben eingesetzt werden.



**Kompakte Abmessungen** – ideal, wenn es auf Zentimeter ankommt.

**Optionale Komfortkabine** für sicheres und ermüdungsfreies Arbeiten.



## Smarter fahren mit dem WL28

Der elektronisch geregelte Fahrtrieb sorgt für äußerst hohen Fahrkomfort und steigert die Schubkräfte der Maschine. Außerdem sind verschiedene Fahrmodi verfügbar.

Standard:

- Auto-Modus: 100 % gewohnte Performance
- ECO-Modus: reduziert Verbrauch und Geräusche

Optional:

- Anbaugeräte-Modus: konstante Performance bei variierender Belastung
- M-Drive-Modus: manuelles Einstellen der Drehzahl







Leistungsfähige Hydraulik mit vielen Optionen (z. B. Highflow) für verschiedenste Anbaugeräte und Einsätze

Trotz kompakter Abmessungen: starke Hub- und Reißkräfte mit kraftvoller und gut abgestimmter Motorleistung

Komfortabel ausgestattete Kabine mit optimaler Ergonomie und Übersichtlichkeit

## Multitalente mit Komfort: die Radlader WL32, WL38 und WL52.

	WL32	WL38	WL52
Schaufelinhalt (m³)	0,47	0,64	0,85
Betriebsgewicht (kg)	3.400	4.200–4.300	5.100
Motorleistung (kW)	45	45/55,4*	55,4
Kipplast Schaufel, Hubgerüst horizontal – Maschine geknickt (kg)	1.692/1.898*	2.494/3.113*	3.416

\* Werte optionale Ausstattung

**Hydraulische Joystick-Vorsteuerung** für ermüdungsfreies Arbeiten

**Große Hubhöhe und hohe Reißkräfte** durch lang ausgelegte Ladeschwinge mit PZ-Kinematik (WL32, WL38), WL52 mit starker Z-Kinematik und niedrigem Vorderwagen für ein Plus an Kipplast und Überblick auf den Arbeitsbereich

**Kippbarer Fahrerstand** ermöglicht unkomplizierten Zugang zu Motor, Hydraulik und Elektrik – dies spart viel Zeit und Geld

**Komfortable Kabinausstattung** für ermüdungsfreies Arbeiten und erhöhte Produktivität

**Gute Rundumsicht** vom Fahrersitz aus

**Vielzahl an Hydraulikoptionen** ermöglicht den Einsatz unterschiedlichster Anbaugeräte

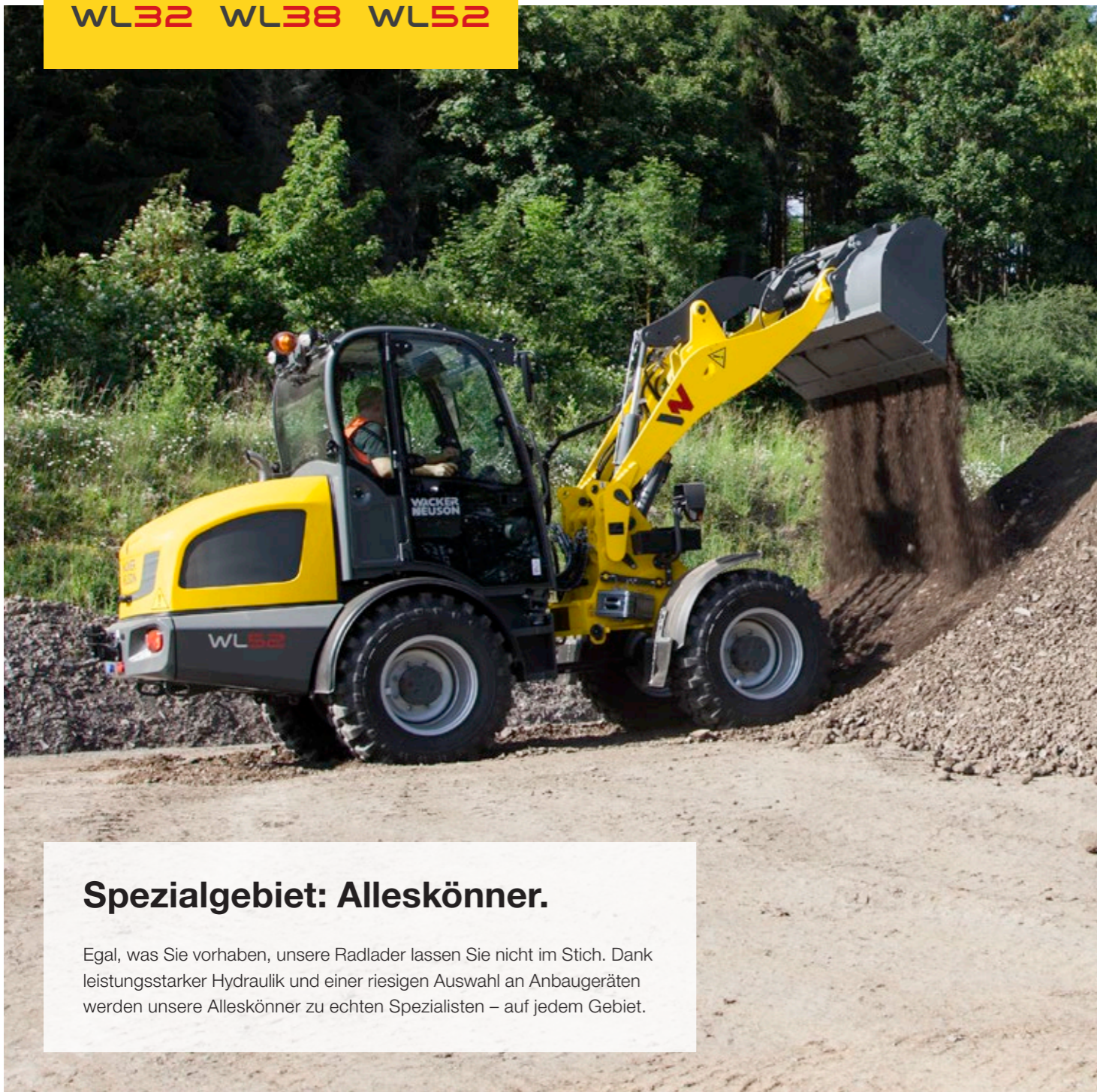


**Geringer Wenderadius** ermöglicht gutes Manövrieren

**Ideal für Gehwege:** WL32 bereits ab 1,2 m Breite erhältlich

**Leistungsfähige Hydraulikanlage** und optimal abgestimmte Motorleistung

**Sehr hohe Reißkräfte** durch groß dimensionierten Kippzylinder



## Spezialgebiet: Alleskönner.

Egal, was Sie vorhaben, unsere Radlader lassen Sie nicht im Stich. Dank leistungsstarker Hydraulik und einer riesigen Auswahl an Anbaugeräten werden unsere Alleskönner zu echten Spezialisten – auf jedem Gebiet.

## Komfortabel ausgestattete Kabine.

Komfort und ein hohes Maß an Ergonomie in der Kabine sollen dem Fahrer über Stunden hinweg ermüdungsfreies und produktives Arbeiten ermöglichen. So sind die geräumigen Kabinen beispielsweise bestens gegen Schwingungen gedämpft und der Komfortsitz zusätzlich luftgefedert. Lenkrad, Sitz und Bedienelemente lassen sich individuell an die Größe

des Fahrers anpassen. Die Steuerung der Maschine sowie zusätzlicher Funktionen erfolgen über einen Joystick der neuesten Generation. So hat der Fahrer im wahrsten Sinne alles in der Hand.



**Bequemes Arbeiten:** verstellbares Lenkrad und luftgefederter Komfortsitz (optional).

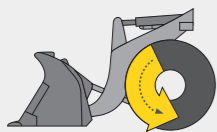


**Bedienerfreundlich und multifunktional:** der innovative Joystick mit ergonomisch angeordneten, beleuchteten Tasten.

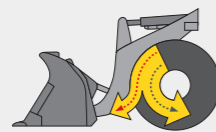


**Verstellbare Joystickkonsole** am Fahrersitz, die mitfedert.

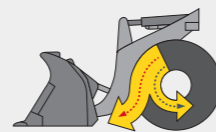
## Inch-Brems-Pedal: Motorleistung, wo sie gebraucht wird.



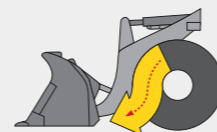
**Kein Druck auf das Inch-Brems-Pedal:** volle Kraft für den Fahrtrieb.



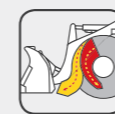
**Leicht gedrücktes Inch-Brems-Pedal:** Geschwindigkeit wird reduziert, mehr Kraft in die Arbeitshydraulik.



**Stärker gedrücktes Inch-Brems-Pedal:** Das Tempo wird weiter reduziert, noch mehr Kraft in die Arbeitshydraulik.



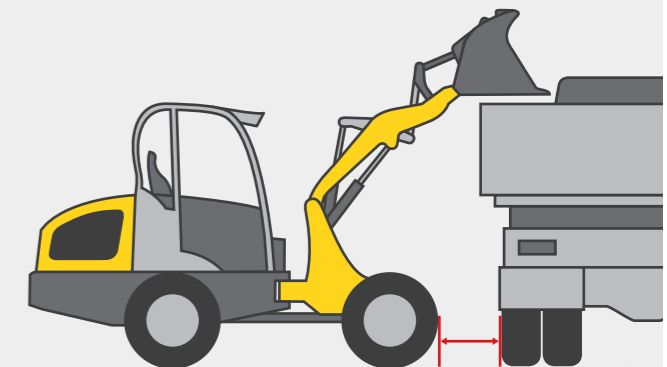
**Voll gedrücktes Inch-Brems-Pedal:** Der Radlader steht, volle Kraft in die Arbeitshydraulik.



**Volle Power für die Hydraulik und gleichzeitig die Fahrgeschwindigkeit verringern:**

Die Vorteile liegen auf der Hand: weniger Verschleiß der Betriebsbremse sowie optimale Leistungsaufteilung der Motorleistung. Ein Abwürgen der Maschine ist nicht möglich.

**Müheloses Beladen** auch bei hohen Bordwänden dank Ladeschwingen mit großer Hubhöhe und Reichweite.





Robust und kosteneffizient:  
ideale Einstiegsmodelle ohne  
Abstriche bei Leistung und  
Performance

Große Auswahl an Fahrerständen:  
verschiedene Fahrerschutzdächer  
und (Komfort-)Kabinen

Viele individuelle Optionen bei  
der Ausstattung wählbar

## Bewährte Allrounder: die Radlader WL34, WL44 und WL54.

	WL34	WL44	WL54
Schaufelinhalt (m³)	0,50	0,80	0,90
Betriebsgewicht (kg)	3.900	4.600	5.800
Motorleistung (kW)	45/55,4*	45 / 55,4*	55,4
Kipplast Schaufel, Hubgerüst horizontal – Maschine geknickt (kg)	2.443 / 2.539*	2.736 / 2.845*	2.761 / 3.045*

\* Werte optionale Ausstattung

**Wählbare Fahrerstände** (nach Modell unterschiedlich, siehe S. 47): Fahrerschutzdach (niedrig/hoch), 2-türige Kabine, 1-türige Komfortkabine

**Komfortkabine** für ermüdungsfreies Arbeiten

**Fahrerschutzdach (niedrig/hoch)** ermöglicht auch niedrige Durchfahrten und somit ein großes Einsatzspektrum

**Optionale Klimaanlage** sorgt für ein angenehmes Arbeitsklima auch bei warmen Temperaturen

**Große Hubhöhe** durch lange Ladeanlage

**Leistungsstarke Hydraulik** mit vielen Optionen wie z. B. Highflow

**Leichter Servicezugang** für eine schnelle und effiziente Wartung

**Große Auswahl an Bereifungen** für unterschiedlichste Einsätze

**Überzeugende Leistungsdynamik** – beim WL44 kann je nach Einsatzzweck zwischen verschiedenen Motorleistungen gewählt werden

**Zahlreiche Anbaugeräte** für vielseitigen Einsatz

**Äußerst robuste Bauweise** sorgt für die Langlebigkeit der Maschine



### Alles, was produktives Arbeiten braucht.

Auch bei unseren Einstiegsmodellen müssen Sie auf nichts verzichten – vor allem nicht auf Leistung. Die robuste und ausgereifte Technik unserer Radlader hat sich in vielen Einsätzen bewährt. Das macht sie zu besonders zuverlässigen Performance-Maschinen auf jeder Baustelle – eine Kosten-Nutzen-Rechnung, die aufgeht.

### Zwei Hubzylinder.

Für noch mehr Stabilität der Ladeanlage sind alle Radlader von Wacker Neuson mit zwei Hubzylindern ausgestattet. So wird die Kraft der Hydraulik optimal auf die Ladeschwinge verteilt.



### Z-Kinematik.

WL44 und WL54 sind mit Z-Kinematik ausgestattet. So sind höhere Losbrechkräfte in der Kippbewegung möglich – für kraftvolles Arbeiten und genügend Leistungsreserven in jeder Situation.



### Unkomplizierte Wartung.

Der abnehmbare Sitz, die weit öffnende Motorhaube sowie diverse Wartungsklappen machen alle Servicezugänge leicht erreichbar. Das spart bei der Wartung Zeit und Geld.



### Komfortkabine.

Die 1-türige Komfortkabine ist an vier Punkten gefedert. So werden Stöße optimal abgefangen. Vom Einstieg links bis zum vollverglasten Aufstellfenster rechts bietet die Kabine einen hervorragenden Blick auf das Anbaugerät und den gesamten Arbeitsbereich.



### Ergonomie.

Der Sitz und die Armlehnen lassen sich individuell einstellen. So finden auch große Fahrer die optimale Bedienposition, um auch über einen längeren Zeitraum ermüdungsfrei zu arbeiten.





Kraftvolle Maschinen für schweren Materialumschlag, mit 40-km/h-Option für schnelles Agieren

Hohes Ausstattungsniveau der Maschine bietet Komfort für produktives und ergonomisches Arbeiten

Leistungsstärkste Highflow-Hydraulik in der 6- bis 7-t-Klasse

## Starke Partner: die Radlader WL60 und WL70.

	WL60	WL70
Schaufelinhalt (m³)	1,00	1,10
Betriebsgewicht (kg)	5.930	7.140
Motorleistung (kW)	74,4	100
Kipplast Schaufel, Hubgerüst horizontal – Maschine geknickt (kg)	3.031	3.926

**Load-Sensing-Leistungs-Hydraulik** mit 150 l/min Durchfluss für mehr Bedienkomfort und weniger Kraftstoffverbrauch

**Optionales Flow-Sharing** steigert die Produktivität und ermöglicht die gleichzeitige Bedienung mehrerer Funktionen

**Vielfältige Heck-Hydraulik-Optionen** für zusätzliche Heck-Anbaugeräte wie Salzstreuer im Wintereinsatz

**Auf Wunsch** bis zu zwei Elektrofunktionen von Anbaugeräten über Joystick steuerbar

**Schnelle, kostengünstige Wartung** durch kippbare Kabine



**Jog Dial:** komfortable Steuerung der Ölmenge für ein feinfühliges Arbeiten mit Anbaugeräten

**Anhängerbetrieb mit bis zu 8 t Anhängelast** mit verschiedenen Zulassungen möglich (Achtung: Länderbestimmungen beachten)



**Robuste Ladeschwinge-Konstruktion** mit größter Hubhöhe seiner Leistungsklasse

**Automatische geschwindigkeitsabhängige Ladeschwingendämpfung** für komfortable Straßenfahrten





## Volle Kraft voraus.

Unsere Radlader WL60 und WL70 verbinden große Leistungsstärke mit hohem Bedienkomfort und optimaler Ergonomie für den Fahrer. Das macht sie zu starken Partnern bei jeder Herausforderung und in jeder Jahreszeit.

## Joystick und Jog Dial.

Perfekte Steuerung von Maschine und Funktionen über einen Joystick der neuesten Generation. Der innovative Joystick mit ergonomisch angeordneten, beleuchteten Tasten schafft Bedienerfreundlichkeit und Multifunktionalität.

Bei Bedarf kann durch das Bedienelement „Jog Dial“ die Durchflussmenge des Hydrauliköls manuell eingestellt werden. Dies ist von Vorteil, wenn die Maschine ein hydraulisches Anbaugerät antreibt, welches nicht die volle Hydraulikleistung der Maschine benötigt. Der Fahrer kann so sehr feinfühlig und ressourcenschonend mit Maschine und Anbaugerät arbeiten.



## Lüftung nach Bedarf.

Die Kabine verfügt auf beiden Seiten über große, weit zu öffnende Türen. Die obere Scheibe lässt sich ganz aufklappen und arretieren. Eine Spaltbelüftung ist ebenfalls möglich.



## Angenehmes Arbeitsklima.

Das Arbeitsklima ist hervorragend, dank einer effektiv arbeitenden Heizungs- und Belüftungsanlage mit Gebläse, Frischluftfilter und gut platzierten Luftdüsen. Bei besonders warmen Außentemperaturen empfiehlt sich eine Klimaanlage.

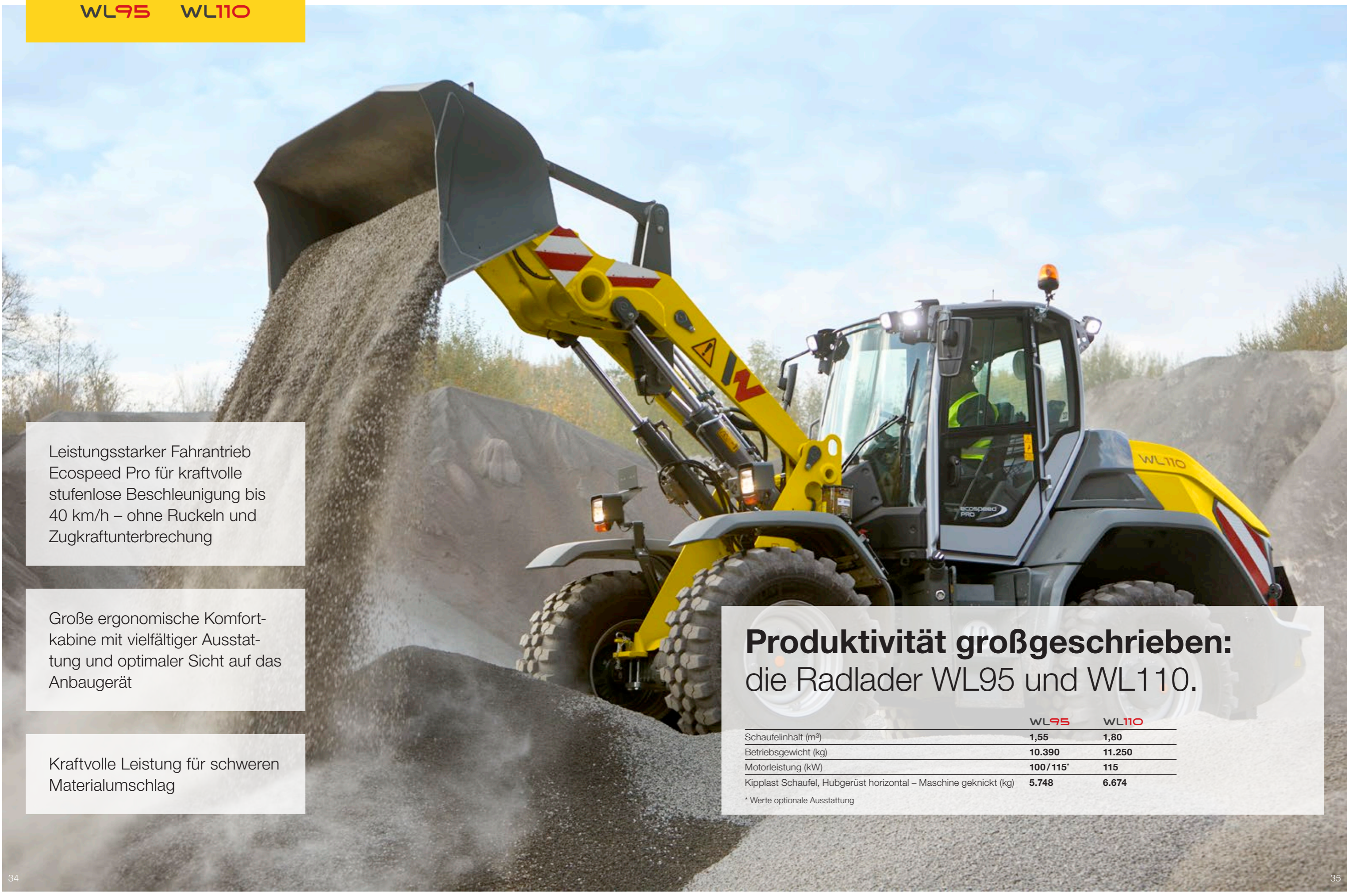


## Hohe Standsicherheit – durch optimale Gewichtsverteilung.



## Einfacher Einstieg.

Mit wenigen Schritten kann man komfortabel in die Kabine der Maschine gelangen. Die groß ausgelegten und rutschsicheren Aufstiegsstufen machen es möglich.



Leistungsstarker Fahrtrieb Ecospeed Pro für kraftvolle stufenlose Beschleunigung bis 40 km/h – ohne Ruckeln und Zugkraftunterbrechung

Große ergonomische Komfortkabine mit vielfältiger Ausstattung und optimaler Sicht auf das Anbaugerät

Kraftvolle Leistung für schweren Materialumschlag

## Produktivität großgeschrieben: die Radlader WL95 und WL110.

	WL95	WL110
Schaufelinhalt (m <sup>3</sup> )	1,55	1,80
Betriebsgewicht (kg)	10.390	11.250
Motorleistung (kW)	100/115*	115
Kipplast Schaufel, Hubgerüst horizontal – Maschine geknickt (kg)	5.748	6.674

\* Werte optionale Ausstattung

**Optimale Servicezugänge**  
durch weit öffnende Motorhaube und abnehmbare Kotflügel

**Umfangreiche Serienausstattung**  
wie großes LCD-Display, Rückfahrkamera, Klimaautomatik

**Leistungsstarke Load-Sensing-Hydraulik** mit 150 l/min (optional 180 l/min) für schnellere Arbeitszyklen

**Leistungsvermögen setzt neue Maßstäbe** bei Kipplast, Schub- und Hubkraft

**Hydraulischer Umkehrlüfter**  
dreht auf Knopfdruck den Luftstrom um und reinigt so den Kühler

**Schaufelrückführautomatik** speichert per Tastendruck die Werkzeugposition und ruft sie bei jedem erneuten Ladevorgang wieder ab – für maximale Präzision und Schnelligkeit, z. B. beim Stapeln oder Befüllen

**Anhängerbetrieb bis 18 t** für alle gängigen Kupplungssysteme

**Individuelle Konfiguration**  
von Motor, Antrieb, Fahrerstand und Hydraulik

**Hervorragende Rundumsicht**  
durch vollverglaste Fahrerkabine und viel Kopf- und Bewegungsfreiheit

**Verschiedene Fahrmodi** wählbar

**Erdschaufel** von 1,8 m<sup>3</sup> für großen Materialumschlag

**Starke Load-Sensing-Hydraulik** von 180 l/min

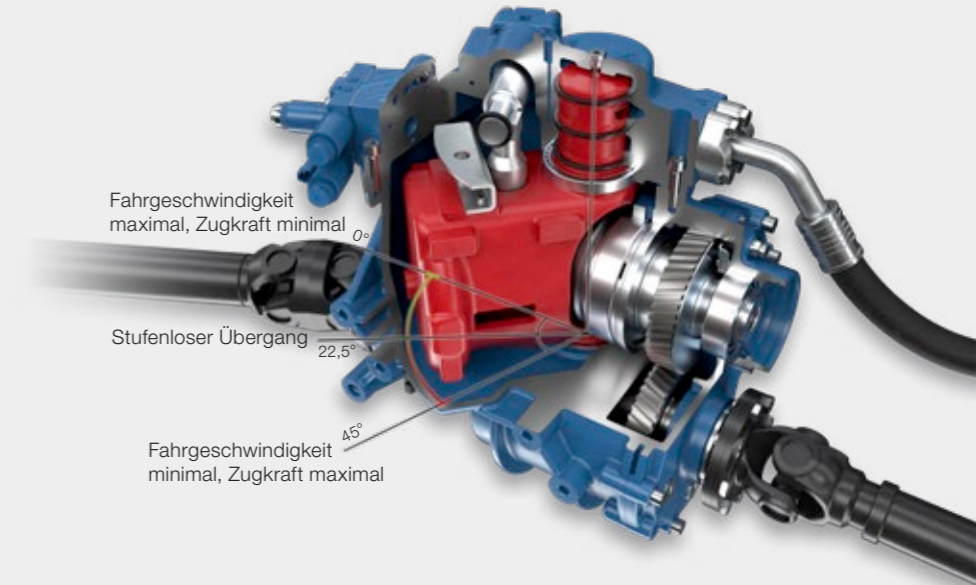
**Starker Motor** mit 156 PS in der Standardausstattung



## Neues leistungsstarkes Getriebe.



Das Ecospeed Pro ist ein stufenloses hydrostatisches Getriebe, welches höhere Zugkräfte und Fahrgeschwindigkeiten erreicht als bisher entwickelte Lösungen, und zwar unter Beibehaltung aller Vorteile bisheriger Fahrtriebe in Bezug auf Kompaktheit, Energieeffizienz und Bedienerkomfort. Mit dem Ecospeed Pro sind Geschwindigkeiten von bis zu 40 km/h ohne Schaltvorgang möglich. Dies ermöglicht eine komfortable Fahrweise, da weder Zugkraftunterbrechungen auftreten noch Schaltruck zu spüren ist.



## Gute Rundumsicht und ein ergonomischer Arbeitsplatz.

Viel Beinfreiheit, übersichtlich angeordnete Schalter, bequemer Fahrersitz und optimale Sicht auf das Anbaugerät. Ein Arbeitsplatz, der den Fahrer motiviert und rundum unterstützt. Die Konsole mit dem Multifunktions-Joystick, „Jog Dial“, elektronischem Handgas und Inching wurde selbstverständlich mitfedernd am Sitz realisiert, um ein komfortables Fahren und Arbeiten zu ermöglichen.



### Mit digitalem 7"-Display alles im Blick:

Neben Standardanzeigen wie Temperatur, Tankfüllung oder Betriebsstunden werden auch die aktiven Funktionen im Cockpit angezeigt, beispielsweise eingeschaltete Elektrofunktionen, der Dauerbetrieb des 3. Steuerkreises oder die eingeschaltete Differenzialsperre.



### Hydraulikölmengenverstellung einfach per „Jog Dial“:

Benötigt ein Anbaugerät nicht die volle Hydraulikleistung, kann die Durchflussmenge manuell reduziert werden. So kann der Fahrer feinfühler und ressourcenschonender mit Maschine und Anbaugerät arbeiten.



### Optimale Servicezugänge:

WL95 und WL110 bieten leicht zugängliche Revisionsklappen und die Kotflügel sind abnehmbar. Dies ermöglicht einen unkomplizierten Zugang zum Motor, Hydrauliksystem und zur Elektrik. Die Kontrolle und Wartung der Maschine werden erheblich erleichtert. Auch die Motorhaube lässt sich weit nach oben öffnen und bietet so optimalen Zugang.



### Knickgelenk und Pendelachse hinten:

Enge Kurven, kleine Steigungen – jede Baustelle ist anders. Um das Transportgut sicher ans Ziel zu bringen, sind WL95 und WL110 mit einem Knickgelenk und einer Pendelachse hinten ausgestattet. Das gewährleistet optimale Wendigkeit und Traktion in jeder Situation. Der Lenkwinkel ist mit 40° großzügig ausgelegt, der Wendekreis über Reifen beträgt 4,90 m und der Innenradius liegt bei 2,45 m.



### Anhängerbetrieb bis 18 t:

WL95 und WL110 besitzen standardmäßig eine Selbstbergkupplung. Zusätzlich sind folgende Kupplungsmöglichkeiten verfügbar: automatische Anhängerkupplung, K50 Kugelkopfkupplung (Pkw-Anhänger), Auto Hitch, Piton Fix sowie CUNA D3. Um die Anhängelasten sicher zu bewegen, gibt es sowohl eine Zweileitungs-Druckluft-Bremse als auch eine hydraulische Anhängerbremse.

## Anbaugeräte.



### Passendes Anbaugerät für jede Maschine.

Die Aufgaben für Radlader sind vielfältig, die Anbaugeräte von Wacker Neuson sind es auch. Mit unserem umfassenden und durchdachten Programm machen Sie aus jedem Modell eine multifunktional einsetzbare Maschine. Und durch das hydraulische Schnellwechselsystem können die Anbaugeräte bequem vom Sitz aus gewechselt werden.

**Genaue Spezifikationen und Verfügbarkeiten** von Anbaugeräten sind je nach Modell und Land unterschiedlich. Ihr Wacker Neuson Partner hilft Ihnen gerne weiter.

## Sortiment für Radlader (Auswahl).



Mehr zu unseren Anbaugeräten erfahren Sie hier: [www.wackerneuson.com/attachments](http://www.wackerneuson.com/attachments)

**Winterdienst leicht gemacht:** mit der passenden Schneefräse.



**Zuverlässig auch bei schweren Lasten:** die in der Breite verstellbare Palettengabel.

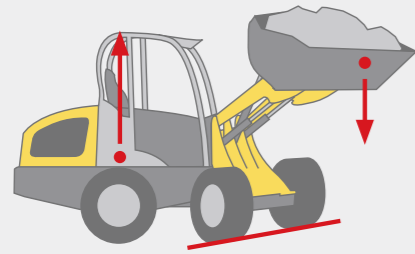


## Hydraulischer Gerätewechsel direkt vom Fahrersitz.

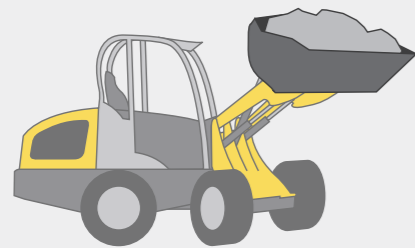


Für alle Radlader von Wacker Neuson sind neben den eigenen Anbaugeräte-Aufnahmen auch viele weitere Aufnahmen möglich. So können Sie die verschiedensten Anbaugeräte nutzen. Mehr Informationen bei Ihrem Wacker Neuson Vertriebspartner.

## Kipplast kurz erklärt.



Die Kipplast gibt das maximale Beladungsgewicht einer Maschine inklusive Anbaugerät an. Wenn der Wert erreicht ist, verlieren die Hinterräder den Bodenkontakt.



Wacker Neuson misst die Kipplast nach der Norm ISO 14397 - EN474-3. Dabei werden folgende Werte angegeben:

- Kipplast mit Schaufel – Hubgerüst horizontal, Maschine gerade
- Kipplast mit Schaufel – Hubgerüst horizontal, Maschine geknickt
- Kipplast mit Palettengabel – Hubgerüst horizontal, Maschine gerade
- Kipplast mit Palettengabel – Hubgerüst horizontal, Maschine geknickt

Achtung: Die Kipplast verändert sich durch Ausstattung der Maschine (z. B. Heckgewicht, Kabine oder Fahrerschutzdach etc.) und durch unterschiedliche Anbaugeräte (z. B. Schaufeln mit unterschiedlichem Eigengewicht).



Der maximal mögliche Schaufelinhalt wird über die Kipplast und die Nutzlast ermittelt:

$$\text{Nutzlast} = \frac{\text{Kipplast geknickt}}{2}$$

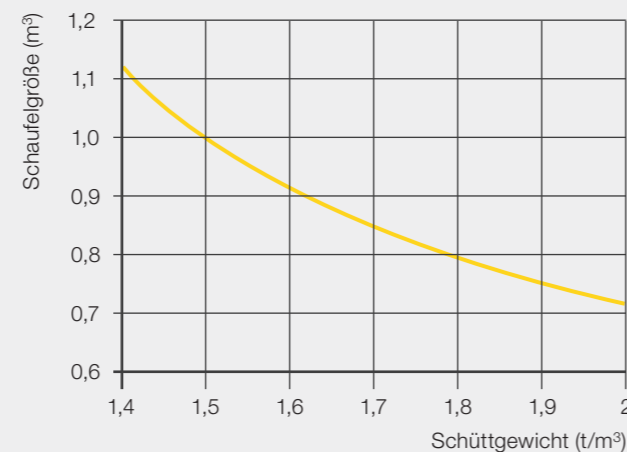
$$\text{Schaufelinhalt} = \frac{\text{Nutzlast (t)}}{\text{spez. Materialgewicht (t/m}^3\text{)}}$$

## Schüttgut und Schaufelauswahl.

Jedes Schüttgut hat eine andere Dichte und somit ein anderes Gewicht bei gleicher Menge. Die folgenden Tabellen geben Ihnen einen Überblick über die unterschiedlichen Schüttgüter und die entsprechende Schaufelauswahl.

SCHÜTTGUT	SCHÜTTGEWICHT t/m <sup>3</sup>
Erde feucht	2,10
Erde trocken	1,50
Kalk	1,60
Mörtel	2,20
Sand trocken	1,65
Sand feucht	2,00
Kies trocken	2,00
Kies feucht	2,00
Altpapier	1,10
Hausmüll	0,70
Schnee locker	0,13
Schnee feucht	0,65
Holzsplit	0,80
Hackschnitzel	0,35
Holzpellets	0,65
Granit	1,80
Sandstein	2,40
Schiefer	2,20
Bauxit	1,40
Gips gebrochen	1,80
Koks	0,50
Glasabfälle gebrochen	1,40
Glasabfälle ganz	1,00
Kompost	1,00
Sperrmüll	1,00

### Schaufelauswahltable



## Reifenprofile.

Die richtige Bereifung eines Radladers spielt im konkreten Einsatz eine wichtige Rolle. Sind die Reifen optimal auf Untergrund und Einsatzbereich abgestimmt, läuft alles perfekt. Sieben Profile stehen Ihnen zur Auswahl.

Die genauen Spezifikationen und Verfügbarkeiten der Reifen sind je nach Modell und Land unterschiedlich. Ihr Wacker Neuson Partner hilft Ihnen gerne weiter.

### RP-Profil (Rasen)

- Durch die große Auflagefläche schonendes Befahren des Bodens
- Für den Einsatz auf Rasenflächen und Grünland

### AS-Profil (Traktor)

- Spitz zulaufende Lamellen
- Für schmierige und stark verschmutzte Böden
- Für Erdbau, Grünland (und lehmige Böden)

### EM-Profil (Erdbewegung)

- Parallel laufende Lamellen
- Große Aufstandsfläche und dadurch gute Schubkraftübertragung und hohe Laufruhe auf der Straße
- Für Erdbau, Sand, Kies, Schotter, Asphalt



### MPT-Profil (Industrie)

- Sehr breites Einsatzspektrum
- Gute Traktion in unebenem Gelände
- Ermöglicht schnelle Straßenüberfahrten
- Für Asphalt, Kies, Schotter, Industrie

### Multiuse-Profil

- Für gemischten Ganzjahreseinsatz und verschiedene klimatische Bedingungen
- Im Sommer hohe Traktion auf losen Untergründen
- Im Wintereinsatz gute Stabilität auf Schnee und rutschiger Fahrbahn
- Für Eis/Schnee, Asphalt, Industrie, Kommune

### SureTrax-Profil

- Große Aufstandsfläche
- Hohe Tragfähigkeit
- Ideal geeignet für befestigte und andere harte Oberflächen
- Für Asphalt, Pflaster, harte und befestigte Böden

### Bibload-Profil

- Hohe Laufruhe und Laufleistung durch große Bodenkontaktfläche
- Gute Traktion durch versetzte Profilblöcke
- Hohe Verschleißfestigkeit
- Für Asphalt, Industrie und befestigte Bodenverhältnisse

# Bereifung

BEREIFUNG

ACHSE	WL20e		WL20		WL25	WL28	WL32	WL34	WL38	WL44		WL52		WL54	WL60	WL70	WL95	WL110
	T80	T80	T94	T94	PA940	PA940	PA1200	PA1200	PA1400	PA1422	PA1400	PA1422	PA1422	PA1422	PA1422/2	PA1900		
BREITE MASCHINE mm																		
27x10.50-15 EM ET-5	1.076*	1.076*	-	-	-	-	-	-	-	-	-	-	-	-	-	-	-	-
26.0x12.00-12 AS ET0	1.110	1.110	-	-	-	-	-	-	-	-	-	-	-	-	-	-	-	-
31x15.50-15 AS ET-50	1.280	1.280	-	-	-	-	-	-	-	-	-	-	-	-	-	-	-	-
400/50-15 AS ET-50 Starco	1.280	1.280	-	-	-	-	-	-	-	-	-	-	-	-	-	-	-	-
27x 8.50-15 EM ET30	960 / 1.090**	960 / 1.090**	-	-	-	-	-	-	-	-	-	-	-	-	-	-	-	-
26.0x12.00-12 RP ET0	1.110	1.110	-	-	-	-	-	-	-	-	-	-	-	-	-	-	-	-
27x10.50-15 EM ET60	-	-	1.080*	1.340**	1.080 / 1.320**	-	-	-	-	-	-	-	-	-	-	-	-	-
10.0/75-15.3 AS ET80	-	-	1.044 / 1.380**	-	-	-	-	-	-	-	-	-	-	-	-	-	-	-
31x15.50-15 AS ET0	-	-	1.340	1.340	1.325	-	-	-	-	-	-	-	-	-	-	-	-	-
400/50-15 AS ET-50 Starco	-	-	1.320	-	-	-	-	-	-	-	-	-	-	-	-	-	-	-
Zwillingsbereifung 10.0/75-15.3 AS vorne	-	-	1.650	-	-	-	-	-	-	-	-	-	-	-	-	-	-	-
27x8.50-15 EM ET80	-	-	1.000 / 1.340**	-	-	-	-	-	-	-	-	-	-	-	-	-	-	-
10-16.5 EM ET40	-	-	1.120 / 1.300**	-	-	-	-	-	-	-	-	-	-	-	-	-	-	-
Zwillingsbereifung 27x8.50-15 EM vorne	-	-	1.650	-	-	-	-	-	-	-	-	-	-	-	-	-	-	-
10.0/75-15.3 ET40 Mitas M159	-	-	1.120 / 1.300**	1.120 / 1.300**	-	-	-	-	-	-	-	-	-	-	-	-	-	-
31x15.50-15 RP ET0	-	-	1.340	1.340	-	-	-	-	-	-	-	-	-	-	-	-	-	-
10-16.5 EM ET0	-	-	-	1.210*	1.200	-	-	-	-	-	-	-	-	-	-	-	-	-
31x15.50-15 AS ET-37	-	-	-	1.410	1.399	1.400	-	-	-	-	-	-	-	-	-	-	-	-
31x15.50-15 AS ET-85	-	-	-	-	-	1.490	-	-	-	-	-	-	-	-	-	-	-	-
31x15.50-15 EM ET0	-	-	-	1.340	1.345	-	-	-	-	-	-	-	-	-	-	-	-	-
31x15.50-15 EM ET-37	-	-	-	1.410	1.419	1.414*	-	-	-	-	-	-	-	-	-	-	-	-
10.0/75-15.3 RP ET-5	-	-	-	1.210	-	-	-	-	-	-	-	-	-	-	-	-	-	-
10-16.5 Sure Trax ET0 BKT	-	-	-	1.200	-	1.200	-	-	-	-	-	-	-	-	-	-	-	-
10-16.5 Sure Trax ET40 BKT	-	-	-	1.120 / 1.300**	1.128/1.300	-	-	-	-	-	-	-	-	-	-	-	-	-
12-16.5 Sure Trax ET0 BKT	-	-	-	-	-	1.270	1.530	1.530	-	-	-	-	-	-	-	-	-	-
12-16.5 Sure Trax ET45 BKT	-	-	-	-	-	1.175/1.370	1.440	-	-	-	-	-	-	-	-	-	-	-
12-16.5 EM ET0	-	-	-	-	-	1.250*	1.260	1.500	1.500	-	-	-	-	-	-	-	-	-
12-16.5 EM ET45	-	-	-	-	-	-	1.415 / 1.620**	-	-	-	-	-	-	-	-	-	-	-
15.0/55-17 AS ET-40	-	-	-	-	-	1.400	-	-	-	-	-	-	-	-	-	-	-	-
425/40-17 ET0 PR14 Delcora GSP+	-	-	-	-	-	1.370	-	-	-	-	-	-	-	-	-	-	-	-
425/40-17 ET0 PR22 Delcora GSP+	-	-	-	-	-	-	-	-	-	-	-	-	-	-	-	-	-	-
305/70 R16.5 ET0 Multiuse 550	-	-	-	-	-	1.249	-	-	-	-	-	-	-	-	-	-	-	-
315/55R16 Conti MPT81 ET-30	-	-	-	-	-	1.305	-	-	-	-	-	-	-	-	-	-	-	-
260/70R16.5 Michel.BibSt ET-60	-	-	-	-	-	1.326	-	-	-	-	-	-	-	-	-	-	-	-
31x15.5-15 BKT TracMaster ET0	-	-	-	-	-	1.350	-	-	-	-	-	-	-	-	-	-	-	-
31x13.50-15 RP ET0	-	-	-	-	-	-	-	-	-	-	-	-	-	-	-	-	-	-
33x15.50-15 RP ET-40	-	-	-	-	-	-	1.430	-	1.680	-	-	-	-	-	-	-	-	-
33x15.50-15 RP ET0	-	-	-	-	-	-	-	1.600	-	-	-	-	-	-	-	-	-	-
305/70 R 16.5 ET0 Alliance Multiuse 550	-	-	-	-	-	-	-	-	-	-	-	-	-	-	-	-	-	-
400/50-15 AS ET-37 Starco Dumper II	-	-	-	-	-	-	1.400	-	-	-	-	-	-	-	-	-	-	-
425/55 R 17 AS ET-40 Alliance 570	-	-	-	-	-	-	1.450	1.700	1.700	-	-	-	-	-	-	-	-	-
12.0/75-18 MPT ET-30	-	-	-	-	-	-	1.300	1.600*	-	-	-	-	-	-	-	-	-	-
15.0/55-17 AS ET45	-	-	-	-	-	-	-	1.500 / 1.700**	-	-	-	-	-	-	-	-	-	-
15.0/55-17 AS ET0	-	-	-	-	-	-	-	-	1.600	-	-	-	-	-	-	-	-	-
15.0/55-17 AS ET-40	-	-	-	-	-	-	-	-	1.660	-	-	-	-	-	-	-	-	-
425/55 R 17 AS ET45	-	-	-	-	-	-	-	1.540 / 1.740**	-	1.740 / 1.940**	-	-	-	-	-	-	-	-
15.5/55 R 18 EM ET0	-	-	-	-	-	-	-	1.570	1.570*	-	1.780	-	-	-	-	-	-	-
15.5/55 R 18 EM ET60	-	-	-	-	-	-	-	1.440 / 1.700**	-	1.690 / 1.900**	-	-	-	-	-	-	-	-
12.5-18 ET-50	-	-	-	-	-	-	-	-	-	1.825*	1.847*	-	-	1.847*	-	-	-	-
12.5/80-18 AS ET75	-	-	-	-	-	-	-	-	-	1.580 / 1.890**	-	-	-	-	-	-	-	-
400/70-20 ET0 AS-504	-	-	-	-	-	-	-	-	-	1.820	1.840	-	1.896	1.840	1.840	1.840	-	-
500/45-20 AS ET0	-	-	-	-	-	-	-	-	-	1.900	1.920	1.900	1.922	1.920	1.920	1.920	-	-
405/70 R 18 EM ET0	-	-	-	-	-	-	-	-	-	1.820	1.815	1.810*	1.896*	1.815	1.829*	1.829*	-	-
405/70 R 20 EM ET0	-	-	-	-	-	-	-	-	-	1.807	1.829	1.807	1.829	1.829	1.829	1.829	-	-
400/70 R 18 ET-15 Michelin Bibload	-	-	-	-	-	-	-	-	-	1.852	-	1.852	-	-	-	-	-	-
400/70 R 20 ET-50 Michelin Bibload	-	-	-	-	-	-	-	-	-	-	1.944	-	1.944	1.944	1.944	1.944	-	-
400/70 R 20 ET0 Michelin XMCL	-	-	-	-	-	-	-	-	-	-	1.810	-	-	1.810	1.810	1.810	-	-
405/70-20 AS ET-50 BKT AS504	-	-	-	-	-	-	-	-	-	-	1.900	-	-	1.930	1.930	1.930	-	-
550/45-22.5 AS ET0	-	-	-	-	-	-	-	-	-	-	1.990	-	-	1.990	1.990	1.990	-	-
550/45-22.5 AS ET-50	-	-	-	-	-	-	-	-	-	-	2.080	-	-	2.080	2.080	2.080	-	-
12.5-18 MPT ET0	-	-	-	-	-	-	-	-	-	-	1.750	-	-	-	-	-	-	-
340/80 R 18 ET0 Alliance Multiuse 550	-	-	-	-	-	-	-	-	-	-	1.770	-	1.770	1.770	1.770	1.770	-	-
400/70 R 20 ET0 Alliance Multiuse 550	-	-	-	-	-	-	-	-	-	-	1.800	-	1.800	1.830	1.830	1.830	-	-
400/70 R 20 ET-60 Alliance Multiuse 550	-	-	-	-	-	-	-	-	-	-	1.930	-	1.930	1.950	1.950	1.950	-	-
405/70-20 AS ET0	-	-	-	-	-	-	-	-	-	-	-	1.874	-	-	-	-	-	-
600/40-22.5 AS ET-50	-	-	-	-	-	-	-	-	-	-	-	-	-	-	2.120	2.120	-	-
500/70 R24 Michelin Bibload ET40	-	-	-	-	-	-	-	-	-	-	-	-	-	-	-	-	-	2.390*
540/70 R24 Michelin XMCL ET0	-	-	-	-	-	-	-	-	-	-	-	-	-	-	-	-	-	2.458
540/70 R24 Michelin Bibload ET0	-	-	-	-	-	-	-	-	-	-	-	-	-	-	-	-	-	2.463
17.5 R25 Michelin Snoplus ET50	-	-	-	-	-	-	-	-	-	-	-	-	-	-	-	-	-	2.390

\* Standardbereifung \*\* Breite Maschine Felgen gewendet

# Serienausstattung & Optionen

RADLADER

	WL20E	WL20	WL25	WL28	WL32	WL34	WL38	WL44	WL52	WL54	WL60	WL70	WL95	WL110
<b>MOTOR</b>														
Perkins 403J-11 18,4 kW	-	●	-	-	-	-	-	-	-	-	-	-	-	-
Perkins 403J-17T 18,4 kW	-	-	●	-	-	-	-	-	-	-	-	-	-	-
Yanmar 3TNV80FT 18,4 kW	-	-	-	●	-	-	-	-	-	-	-	-	-	-
Yanmar 3TNV86CHT 33,3/40,1 kW DOC/DPF	-	-	-	○	-	-	-	-	-	-	-	-	-	-
Perkins 404 J-E22T 45 kW DOC/DPF	-	-	-	-	●	-	-	-	-	-	-	-	-	-
Deutz TD 2.9 L4 45 kW S5 DOC/DPF	-	-	-	-	-	●	●	●	-	-	-	-	-	-
Deutz TCD 2.9 L4 55,4 kW S5 DOC/DPF	-	-	-	-	-	○	○	○	●	●	-	-	-	-
Perkins 904J-E36TA 74,4 kW DOC/DPF/SCR	-	-	-	-	-	-	-	-	-	-	●	-	-	-
Perkins 904J-E36TA 100 kW DOC/DPF/SCR	-	-	-	-	-	-	-	-	-	-	-	●	-	-
Deutz TCD 3.6 S5 100 kW DOC/DPF/SCR	-	-	-	-	-	-	-	-	-	-	-	-	●	-
Deutz TCD 4.1 S5 115 kW DOC/DPF/SCR	-	-	-	-	-	-	-	-	-	-	-	-	○	●
Batterie/Elektromotor Fahrtrieb	●	-	-	-	-	-	-	-	-	-	-	-	-	-
<b>BELEUCHTUNG</b>														
Rundumleuchte	○	○	○	○	○	○	○	○	○	○	○	○	○	○
Arbeitsscheinwerfer, 2 vorn, 2 hinten (WL20/WL20e: 2 vorn, 1 hinten; WL95: 4 vorn, 2 hinten)	●	●	●	●	●	●	●	●	●	●	●	●	●	●
Arbeitsscheinwerfer LED, 2 vorn, 2 hinten (WL20/WL20e: 2 vorn, 1 hinten; WL95: 4 vorn, 2 hinten seitlich, 2 hinten)	○	○	○	○	○	○	○	○	○	○	○	○	○	○
<b>ELEKTRONIK</b>														
Steckdose vorn, 3-polig	○	○	○	○	-	○	-	○	-	○	-	-	-	-
Steckdose vorn, 7-polig	-	○	-	-	○	-	○	○	○	○	○	○	-	-
Steckdose vorn, 13-polig	-	-	-	-	-	-	-	-	-	-	-	-	○	○
Steckdose hinten, 7-polig	-	○	○	○	○	-	○	○	○	○	○	○	○	○
Steckdose vorn, mit Joystick-Steuerung	-	-	-	-	○	-	○	○	○	○	○	○	○	○
Steckdose hinten, 3-polig	-	-	-	-	○	○	○	-	○	-	○	○	○	○
<b>HYDRAULIK FRONTBEREICH</b>														
Druckloser Rücklauf vorn	○	○	○	○	○	○	○	○	○	○	○	○	○	○
3. Steuerkreis, vorn DN10	●	●	●	-	-	-	-	-	-	-	-	-	-	-
3. Steuerkreis, vorn DN12	-	-	○	●	●	●	●	●	●	●	●	●	●	●
3. Steuerkreis Komfort	○	○	○	○	-	○	-	○	-	○	-	-	-	-
4. Steuerkreis Komfort	○	○	○	○	-	-	-	○	-	○	-	-	-	-
3. Steuerkreis elektr. proportional	-	-	-	-	●	○	●	○	●	○	●	●	●	●
4. Steuerkreis, parallel/LS	-	-	-	-	●	-	●	○	●	○	●	○	○	○
4. Steuerkreis proportionalgesteuert	-	-	-	-	○	-	○	○	○	○	○	○	○	○
Arbeitshydraulik große Pumpe (je nach Modell zwischen 58,5 l und 103 l)	-	-	-	○	○	○	○	○	○	○	-	-	-	-
Highflow single action	-	○	-	-	○	-	○	○	○	○	-	-	-	-
Highflow double action 150 l; Load-Sensing	-	-	-	-	-	-	-	-	-	-	○	○	○	○
Highflow double action 180 l; Load-Sensing	-	-	-	-	-	-	-	-	-	-	-	○	○	○
3./4. Kreis Flowsharing	-	-	-	-	-	-	-	-	-	-	●	●	-	-

RADLADER

	WL20E	WL20	WL25	WL28	WL32	WL34	WL38	WL44	WL52	WL54	WL60	WL70	WL95	WL110
<b>HYDRAULIK HECKBEREICH</b>														
Hydraulikanschluss hinten, einfach	-	○	○	○	○	○	-	○	-	○	-	-	○	○
Hydraulikanschluss hinten, doppelt	-	○	-	○	○	-	○	-	○	-	○	○	○	○
Hydraulikanschluss hinten, elektrisches Ventil	-	-	○	-	-	-	-	-	-	-	-	-	-	-
Druckloser Rücklauf hinten	-	-	○	○	○	-	○	○	○	○	○	○	○	○
Hydraulikanschluss hinten, zusätzlich, einfach	-	-	-	-	○	-	○	○	○	○	○	○	○	○
Hydraulikanschluss hinten, zusätzlich, doppelt	-	-	-	○	○	-	○	-	○	-	○	○	○	○
<b>FAHRERSTAND</b>														
Fahrerstand kippbar	-	●	●	●	●	-	●	-	●	-	●	●	●*	●*
Fahrerschutzdach klappbar (EPS)	○	○	○	○	-	-	-	-	-	-	-	-	-	-
Fahrerschutzdach hydraulisch absenkbar (EPS Plus)	○	○	-	-	-	-	-	-	-	-	-	-	-	-
Fahrerschutzdach niedrig	-	-	-	-	-	○	-	○	-	-	-	-	-	-
Fahrerschutzdach hoch	●	●	●	●	●	●	-	●	-	●	-	-	-	-
Niedrige Kabine	-	-	-	-	-	○	○	-	○	-	-	-	-	-
Hohe Kabine	-	○	○	○	○	○	-	○	-	○	-	-	-	-
Hohe Kabine Komfort	-	-	-	-	-	-	●	-	●	-	●	●	●	●
Hohe Kabine Komfort eintürig	-	-	-	-	-	-	-	○	-	○	-	-	-	-
<b>SONSTIGES</b>														
Klimaanlage	-	-	-	○	○	-	○	○	○	○	○	○	○	○
Ladeschwingendämpfung	-	-	○	○	○	○	○	○	○	○	○	○	○	○
Zentralschmieranlage	-	○	○	○	○	○	○	○	○	○	○	○	○	○
Handgas	-	-	-	○	○	○	○	○	○	○	○	○	○	○
Handinchung	-	-	○	○	○	○	○	○	○	○	○	○	○	○
Motorvorwärmung 230 V	-	○	○	○	○	○	○	○	○	○	○	○	○	○
Zulassung als Zugmaschine DE*	-	-	-	○	○	○	○	○	○	○	○	○	○	○
Niedriger Vorderwagen	-	-	○	●	-	-	-	●	●	-	-	-	-	-
Schaufelrückführautomatik	-	-	-	-	-	-	-	-	-	-	-	-	○	○
Fahrtrieb Ecospeed Pro	-	-	-	-	-	-	-	-	-	-	-	-	○	○
Elektronisch geregelter Fahrtrieb mit verschiedenen Fahrmodi	-	-	-	●	-	-	-	-	-	-	-	-	-	-
Reversierlüfter	-	-	-	-	-	-	-	-	-	-	-	-	●	●
Radio	-	○	○	○	○	○	○	○	○	○	○	○	○	○

● Standard ○ Option - nicht verfügbar

\* Für andere Länder kontaktieren Sie bitte Wacker Neuson.

\*\* Kabine nur in Werkstatt kippbar

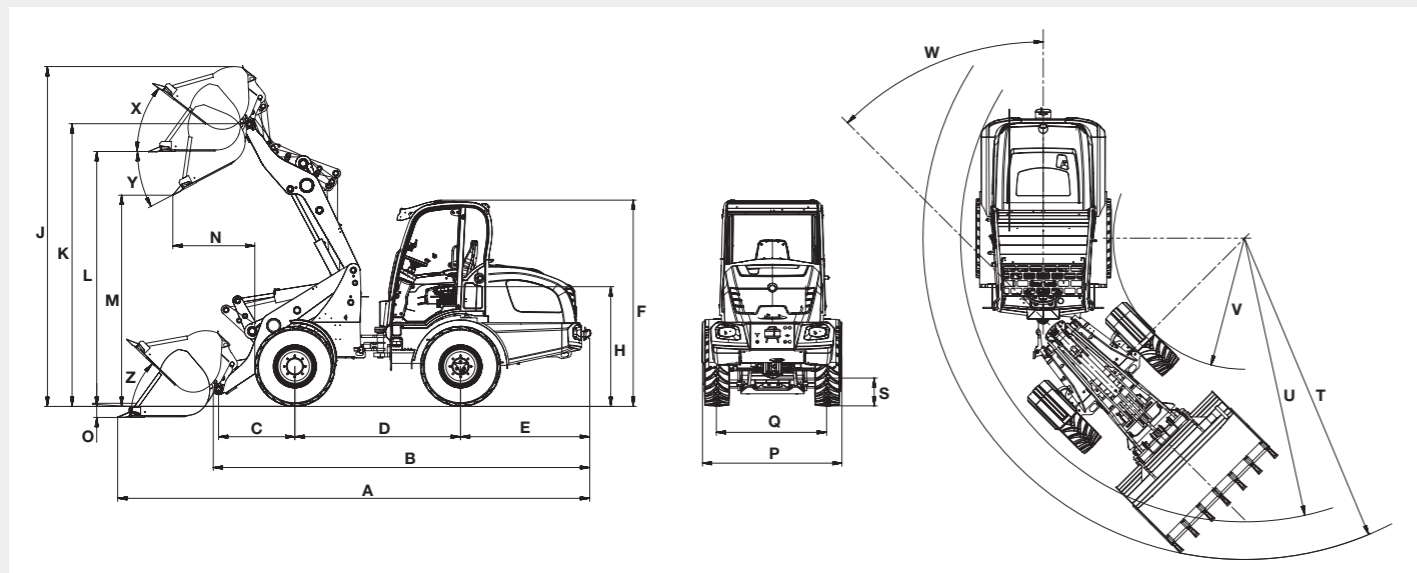


# Abmessungen

RADLADER

		WL20e	WL20	WL25	WL28	WL32	WL34	WL38	WL44	WL52	WL54	WL60	WL70	WL95	WL110	
ABMESSUNGEN		EINHEIT														
<b>Standardbereifung</b>		-	27x10.5-15 EM ET-5	27x10.5-15 EM ET-5	10-16.5 EM ET0	12-16.5 EM ET0	10-16.5 EM ET0	12.0/75-18 MPT ET-30	15/55-18 EM ET0	12.5-18 MPT ET-50	405/70-18EM ET0	12.5-18 MPT ET0	405/70-18 EM ET0 Wasserfüllung vorn	500 / 70 R24 Michelin BIBLOAD ET 40	500 / 70 R24 Michelin BIBLOAD ET 40	
<b>Standardschaufel</b>			Erdschaufel 1.150 mm, 0,2 m³	Erdschaufel 1.150 mm, 0,2 m³	Erdschaufel 1.250 mm, 0,27 m³	Erdschaufel 1.350 mm, 0,42 m³	Erdschaufel 1.400 mm, 0,45 m³	Erdschaufel 1.600 mm, 0,6 m³	Erdschaufel 1.650 mm, 0,6 m³	Erdschaufel 1.900 mm, 0,80 m³	Erdschaufel 2.000 mm, 0,85 m³	Erdschaufel 2.000 mm, 1,0 m³	Erdschaufel 1.900 mm, 1,0 m³	Erdschaufel 2.100 mm, 1,1 m³	Erdschaufel 2.500 mm, 1,55 m³	Erdschaufel 2.500 mm, 1,80 m³
<b>A</b>	<b>Gesamtlänge</b>	mm	3.721	3.721	4.087	4.520	4.755	5.010	5.138	5.420	5.420	5.760	5.898	5.898	6.500	6.500
<b>B</b>	<b>Gesamtlänge ohne Schaufel</b>	mm	3.063	3.063	3.302	3.710	4.022	4.260	4.281	4.760	4.760	4.828	4.780	4.780	5.610	5.610
<b>C</b>	<b>Achsmittle bis Schaufeldrehpunkt</b>	mm	508	508	532	670	675	675	675	1.040	1.040	991	991	991	1.200	1.200
<b>D</b>	<b>Radstand</b>	mm	1.468	1.468	1.612	1.760	1.952	2.045	2.045	2.110	2.110	2.150	2.150	2.150	2.660	2.660
<b>E</b>	<b>Hecküberhang</b>	mm	975	975	1.045	1.230	1.290	1.430	1.516	1.530	1.530	1.531	1.676	1.676	1.520	1.520
<b>F</b>	<b>Höhe (min./max.)</b>	mm	1.948-2.361	1.880-2.302*	1.877-2.291*	2.340-2.395	2.336/2.348*	2.220/2.420*	2.371/2.548*	2.332/2.470/2.528*	2.498/2.675*	2.495/2.532*	2.693	2.693	3.060	3.060
<b>H</b>	<b>Sitzhöhe</b>	mm	1.245	1.225	1.259	1.350	1.354	1.270	1.204	1.470	1.590	1.495	1.609	1.609	1.940	1.940
<b>J</b>	<b>Gesamtarbeitshöhe</b>	mm	3.294	3.274	3.582	3.210	3.715	3.930	4.007	3.890	3.930	4.561	4.409	4.536	4.780	4.780
<b>K</b>	<b>Max. Höhe Schaufeldrehpunkt</b>	mm	2.713	2.693	2.862	2.560	3.208	3.270	3.251	3.200	3.240	3.671	3.686	3.686	3.820	3.820
<b>L</b>	<b>Überladehöhe</b>	mm	2.444	2.424	2.573	2.240	2.954	2.970	2.892	2.940	2.980	3.335	3.375	3.375	3.550	3.550
<b>M</b>	<b>Ausschütthöhe</b>	mm	2.031	2.011	2.047	1.700	2.425	2.460	2.379	2.430	2.470	2.864	2.841	2.840	2.860	2.860
<b>N</b>	<b>Reichweite bei M</b>	mm	330	350	337	520	252	344	155	665	625	875	799	799	950	950
<b>O</b>	<b>Schürftiefe</b>	mm	94	94	50	130	50	43	120	136	96	114	74	73,5	136	136
<b>P</b>	<b>Gesamtbreite</b>	mm	1.076	1.076	1.210	1.250	1.414	1.550	1.570	1.830	1.810	1.750	1.829	1.829	2.390	2.390
<b>Q</b>	<b>Spurbreite</b>	mm	810	810	940	940	1.148	1.260	1.200	1.500	1.400	1.432	1.422	1.422	1.820	1.820
<b>S</b>	<b>Bodenfreiheit</b>	mm	207	207	250	270	275	320	312	367	370	352	375	375	500	500
<b>T</b>	<b>Max. Radius außen</b>	mm	2.681	2.681	2.912	3.200	3.534	3.610	3.652	4.270	4.240	4.242	4.072	4.341	5.370	5.370
<b>U</b>	<b>Radius am Außenrand</b>	mm	2.356	2.356	2.590	2.800	3.171	3.350	3.317	3.870	3.850	3.785	3.686	3.686	4.900	4.900
<b>V</b>	<b>Innenradius</b>	mm	1.219	1.219	1.330	1.510	1.731	1.680	1.640	1.990	1.910	1.931	1.666	1.666	2.450	2.450
<b>W</b>	<b>Knickwinkel</b>	Grad	45	45	45	45	45	45	45	40	40	42	45	45	40	40
<b>X</b>	<b>Rückrollwinkel bei max. Hubhöhe</b>	Grad	50	50	48	47	49	49	43	71	71	44	33	33	56	56
<b>Y</b>	<b>Max. Auskippwinkel</b>	Grad	38	38	42	41	44	43	42	45	45	28	33	33	45	45
<b>Z</b>	<b>Rückrollwinkel am Boden</b>	Grad	48	48	46	50	39	43	41	43	43	38	39	39	45	45

\* Abhängig vom Fahrerstand (Kabine, Kabine niedrig/hoch, Fahrerschutzdach fest, Fahrerschutzdach niedrig/hoch, Fahrerschutzdach klappbar, Fahrerschutzdach hydraulisch absenkbar)



# Technische Daten

RADLADER

		WL20e	WL20	WL25	WL28	WL32	WL34	WL38	WL44	WL52	WL54	WL60	WL70	WL95	WL110	
<b>MOTOR</b>		<b>EINHEIT</b>														
<b>Hersteller</b>	–	–	Perkins	Perkins	Yanmar	Perkins	Deutz	Deutz	Deutz	Deutz	Deutz	Perkins	Perkins	Deutz	Deutz	
<b>Max. Motorleistung</b> (optional)	<b>kW</b>	–	18,4	18,4	18,4 (33,3/40,1)	45	45 (55,4)	45 (55,4)	45 (55,4)	55,4	55,4	74,4	100	100 (115)	115	
<b>Max. Motorleistung</b> (optional)	<b>PS</b>	–	25	25	25 (45,3/54,5)	61,2	61 (75)	61 (75)	61 (75)	75	75	101,2	136	136 (156)	156	
<b>bei max. Drehzahl</b> (optional)	<b>U/min</b>	–	2.800	2.800	2.600	2.600	2.300	2.300	2.300	2.300	2.300	2.200	2.200	2.300	2.300	
<b>Hubraum</b> (optional)	<b>cm³</b>	–	1.131	1.662	1.226 (1.568)	2.216	2.900	2.900	2.900	2.900	2.900	3.621	3.621	3.621 (4.038)	4.038	
<b>GEWICHTE</b>		<b>EINHEIT</b>														
<b>Betriebsgewicht</b> FSD/Kabine	<b>kg</b>	2.350	2.000/2.150*	2.380/2.520*	2.800–3.300*	3.400	3.900	4.300	4.600	5.100	5.800	5.930	7.140	10.390	11.250	
<b>Losbrechkraft</b> (nach ISO 14397-2)	<b>daN</b>	2.170	1.280	1.989	2.758	4.269	4.427	4.128	5.620	5.620	3.513	4.034	4.032	6.237	6.036	
<b>Schaufelinhalt</b>	<b>m³</b>	0,2	0,2	0,35	0,42	0,45	0,6	0,6	0,85	0,85	1,0	1,0	1,1	1,55	1,8	
<b>Kipplast Schaufel</b> (nach ISO 14397 - EN474-3) Hubgerüst horizontal – Maschine gerade	<b>kg</b>	1.509	1.215/1.437*	1.393/1.958*	1.910–2.640*	2.032/2.269*	2.925/3.055*	3.719	3.200/3.327*	3.949	3.270/3.583*	3.674	4.762	6.529	7.739	
<b>Kipplast Schaufel</b> (nach ISO 14397 - EN474-3) Hubgerüst horizontal – Maschine geknickt	<b>kg</b>	1.251	977/1.206*	1.144/1.703*	1.600–2.200*	1.692/1.898*	2.443/2.539*	3.113	2.736/2.845*	3.416	2.761/3.045*	3.031	3.926	5.748	6.674	
<b>Kipplast Palettengabel</b> (nach ISO 14397 - EN474-3) Hubgerüst horizontal – Maschine gerade	<b>kg</b>	1.112	904/970*	1.096/1.536*	1.550–2.140*	1.731/1.908*	2.615/2.716*	3.170	2.478/2.562*	3.055	3.035/3.270*	3.344	4.254	5.371	6.851	
<b>Kipplast Palettengabel</b> (nach ISO 14397 - EN474-3) Hubgerüst horizontal – Maschine geknickt	<b>kg</b>	916	719/866*	975/1.339*	1.310–1.800*	1.459/1.605*	2.200/2.276*	2.662	2.126/2.204*	2.555	2.599/2.813*	2.791	3.559	4.728	5.946	
<b>Fahrerstand</b> (optional)	–	FSD (EPS Plus, EPS, Kabine)	FSD (EPS Plus, EPS, Kabine)	FSD (EPS, Kabine)	FSD (EPS, Kabine)	FSD (Kabine)	FSD (Kabine)	Kabine	FSD (Kabine)	Kabine	FSD (Kabine)	Kabine	Kabine	Kabine	Kabine	
<b>Fahrgeschwindigkeit</b> (optional)	<b>km/h</b>	0–15	0–20	0–20	0–20 (30)	0–20 (28)	0–20 (28)	0–20 (28)	0–20 (30)	0–20 (30)	0–20 (30)	0–20 (30/40)	0–20 (30/40)	0–20 (40)	0–20 (40)	
<b>Kraftstoff Tankinhalt</b>	<b>l</b>	–	20	45	50	65	55	65	82	82	82	105	105	140	140	
<b>Hydrauliköl Tankinhalt</b>	<b>l</b>	18,5	20	27	30	35	65	50	66	66	66	95	95	125	125	
<b>HYDRAULIKANLAGE</b>		<b>EINHEIT</b>														
<b>Fahrhydraulik</b> Arbeitsdruck (optional)	<b>bar</b>	–	330 (450)	450	400 (470)	450	450	445	450	450	445	445	445	480	480	
<b>Arbeitshydraulik</b> Fördermenge (optional)	<b>l/min</b>	32	30,8	45	41,6 (49,5–84)	56 (63–100)	57,5 (73,6)	56 (63–116)	58,5 (64–115)	73,6 (83–115)	64	100 (115/150)	100 (115/150)	150 (180)	180	
<b>Arbeitshydraulik</b> Arbeitsdruck	<b>bar</b>	225	225	185	210	210	210	210	220	220	210	210	210	250	250	
<b>ANTRIEB</b>		<b>EINHEIT</b>														
<b>Antriebsart/Fahrtrieb</b>	–	elektrisch über Gelenkwelle	hydrostatisch über Gelenkwelle	hydrostatisch über Gelenkwelle	elektronisch geregelter Fahrtrieb hydrostatisch über Gelenkwelle	hydrostatisch über Gelenkwelle	hydrostatisch über Gelenkwelle	hydrostatisch über Gelenkwelle	hydrostatisch über Gelenkwelle	hydrostatisch über Gelenkwelle	hydrostatisch über Gelenkwelle	hydrostatisch über Gelenkwelle	hydrostatisch über Gelenkwelle	hydrostatisch über Gelenkwelle	hydrostatisch über Gelenkwelle	hydrostatisch über Gelenkwelle
<b>LÄRMKENNWERTE</b>		<b>EINHEIT</b>														
<b>Gemittelter Schalleistungspegel</b> LwA	<b>dB (A)</b>	91,8	98,4	100,1/99,7	99	99,8	99,5	99,3	100,2	100,3	100,5	101	101	100,7	100,7	
<b>Garantierter Schalleistungspegel</b> LwA	<b>dB (A)</b>	92	101	101	101	101	101	101	101	101	101	103	103	102	102	
<b>Angebener Schalldruckpegel</b> LpA	<b>dB (A)</b>	76	84	85/82	84	82	75	78	78	78	75	78	78	70	70	

\* Werte mit Kabine und optionaler Ausstattung

BATTERIE

		WL20e	WL20e
		Batterie Standard	Batterie optional
<b>EINHEIT</b>			
<b>Batteriespannung</b>	<b>V</b>	48	48
<b>Nennkapazität</b>	<b>Ah</b>	240	310
<b>Batteriegewicht</b> (±5%)	<b>kg</b>	450	579
<b>Ladezeit</b>	<b>h</b>	6	8
<b>Laufzeit harter Dauereinsatz</b> mit schwerem Materialumschlag, ununterbrochener Betrieb	<b>h</b>	1,5*	2,1*
<b>Laufzeit normale Tätigkeiten</b> , ununterbrochener Betrieb	<b>h</b>	2–3,5*	2,8–4,5*
<b>Laufzeit normale Tätigkeiten</b> mit Unterbrechungen (30 min Fahren, 30 min Stillstand)	<b>h</b>	bis 4*	bis 5*
<b>Motor Fahrtrieb</b>	<b>kW</b>	6,5	6,5
<b>Motor Arbeitshydraulik</b>	<b>kW</b>	9	9

Die Laufzeiten der Batterie sind stark von den jeweiligen Einsatzbedingungen, der Arbeitsaufgabe und der Fahrweise abhängig. Das kann dazu führen, dass auch eine längere Laufzeit erreicht werden kann. Die angegebenen Laufzeiten können im Extremfall aber auch unterschritten werden. Ein unterbrochener Betrieb (z. B. 30 min Fahren, 30 min Stillstand) verlängert die Laufzeit der Batterie.

Das Produktprogramm von Wacker Neuson umfasst über 300 verschiedene Produktreihen mit verschiedensten Varianten. Mit der Auswahl verschiedener Optionen können die Daten der Produkte entsprechend variieren. Nicht alle hier aufgeführten bzw. abgebildeten Wacker Neuson Produkte sind jedoch in allen Ländern lieferbar oder zugelassen. Die dargestellten Wacker Neuson Produkte sind Beispiele und unterliegen als solche Änderungen – gerne unterbreiten wir Ihnen auf Wunsch ein konkretes Angebot!

Nachdruck nur mit schriftlicher Genehmigung von Wacker Neuson.

© Wacker Neuson SE

Ihr Arbeitsalltag steckt voller Herausforderungen. Wir haben die passenden Lösungen und helfen Ihnen dabei, im Wettbewerb vorne zu liegen.  
Dafür bieten wir Ihnen alles, was Sie brauchen: **Wacker Neuson – all it takes!**

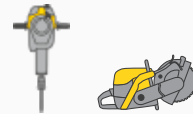
## Produkte



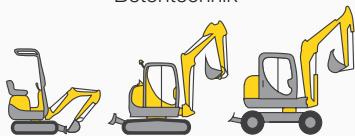
Betontechnik



Verdichtung



Aufbruchtechnik



Bagger



Radlader



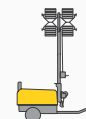
Teleskoplader



Dumper



Stromaggregate



Beleuchtung



Pumpen



Gebrauchtmaschinen

[www.wackerneuson.com](http://www.wackerneuson.com)

## Dienstleistungen



**Finanzierung**  
Unkomplizierte, transparente und für Sie individuelle Finanzierungsmöglichkeiten.



**Reparatur & Wartung**  
Erstklassige und schnelle Wartung. Reparaturen mit original Ersatzteilen.



**Academy**  
Wir erweitern Ihr Wissen: praxisorientiert und innerhalb eines idealen Lernumfeldes.



**EquipCare**  
Alles rund um die Maschinen im Überblick, per App oder PC – EquipCare.



**Miete**  
Schonen Sie Ihre Liquidität und mieten Sie top-gepflegte Baugeräte nach Bedarf.



**Beton-spezialisten**  
Unsere Spezialisten beraten Sie in allen Projektphasen.



**eStore**  
Original Ersatzteile bequem online kaufen – für alle Wacker Neuson Produktgruppen.



**Jede Minute zählt:**  
Innerhalb kürzester Zeit liefern wir über 150.000 original Wacker Neuson Ersatzteile auf Ihre Baustelle.

## TRIBAC Baumaschinen

**16761 Hennigsdorf**  
Philipp-Pförr-Straße 9A / Spandauer Allee  
Tel.: 0 33 02 / 49 98 29 - 0  
Fax.: 0 33 02 / 49 98 29 - 22

**14513 Teltow bei Potsdam**  
Schenkendorfer Weg 10 / Stahnsdorfer Straße  
Tel.: 0 33 28 / 33 94 - 0  
Fax.: 0 33 28 / 33 94 - 222



[www.tribac.de](http://www.tribac.de) · [info@tribac.de](mailto:info@tribac.de)

**15366 Neuenhagen bei Berlin**  
Am Wall 51  
Tel.: 0 33 42 / 23 69 - 0  
Fax.: 0 33 42 / 23 69 - 99

**12557 Berlin**  
Glienicker Straße 101  
Tel.: 0 30 / 64 89 758 - 0  
Fax.: 0 30 / 64 89 758 - 22



WN.EMEA.10094.V09.DE

09/2021 DE



Facebook  
wackerneuson



Instagram  
@wackerneuson



Youtube  
Wacker Neuson



LinkedIn  
Wacker Neuson



Tiktok  
@wacker.neuson