

2023/1

# HOLP<sup>®</sup>

*it's Vario!*



# Die RotoTop Story

## So wurde Holp zum Pionier

2001 begann die Holp GmbH mit dem Vertrieb ihrer ersten Eigenentwicklung – dem Variolöffel. Bei der Vorführung des Variolöffels im Sommer 2003 in Dänemark und Schweden erfuhr Günter Holp, dass es in Schweden eine Vorschrift gibt, die besagt, dass mindestens ein Tiltrotator auf jeder Baustelle vorhanden sein muss. Schnell war klar: Ohne einen solchen Vermerk in den Ausschreibungsunterlagen würde der Tiltrotator in Deutschland nicht flächendeckend zum Einsatz kommen.

Bereits 1992 hatte sich Holp schon einmal mit diesem Thema befasst: Bei ersten Tests mit einem Tiltrotator im eigenen Erdbaubetrieb entstand ein Zylinderschaden. Daraufhin wurde der Zylinder durch ein Stück Metall ersetzt und der Einsatz musste somit mit reiner Rotation fortgeführt werden. Es stellte sich heraus: Reine Rotation ist völlig ausreichend, dabei muss lediglich die jeweils richtige Löffelstellung genutzt werden.

Nach der Entwicklung weiterer Anbaugeräte befasste sich Günter Holp 2005 abermals mit dem Thema Rotation am Bagger. Nach einigen Versuchen mit schwedischen Herstellern ins Geschäft zu kommen entschied er sich, das „wirtschaftliche Handgelenk am Bagger“ selbst zu konstruieren. In Schweden wurden die Schläuche außerhalb des Tiltrotators geführt, doch Holp plante für den deutschen Markt eine Drehdurchführung: Um jedes Anbaugerät endlos drehbar zu machen, sollte die volle Literleistung des Baggers durchgeführt werden.

Bereits 2004 zeichnete sich ab, dass dem vollhydraulischen Schnellwechsler die Zukunft gehören würde. Somit war für Holp klar, dass man eine hierauf abgestimmte, große Drehdurchführung brauchte. Da zu dieser Zeit niemand auf so kleinem Raum eine so große Ölmenge durchleiten konnte, wurde diese Technik kurzerhand von Holp entwickelt. In Schweden wurde diese Idee belächelt und als „zu teuer“ abgetan, was aber die Holp GmbH nicht abhielt, sondern eher anspornte. Die Verwendung einer 8-fach-Drehdurchführung, die heute bei Holp zum Standard gehört, war damals noch undenkbar und ist das Ergebnis jahrelanger Entwicklungsarbeit, die immer ein Ziel hatte: Die größte Ölmenge zum Anbaugerät zu bringen.

„Genau dieser Pioniergeist hat unser Produkt zum Selbstläufer und somit zum Marktführer in der Rotations-technik gemacht!“ – Günter Holp




**ROTOTOP**  
der Drehantrieb für jeden Baggereinsatz

**ROTOX**  
der modulare Tiltrotator

**MULTIGRIP**  
der sichere Greiflöffel

**PROFILÖFFEL**  
die perfekte Form für mehr Leistung

**VARIOLÖFFEL**  
das einzigartige Multitalent

**BANKETTÖFFEL**  
Spezialist für gepflegte Straßenränder

**CUTWHEEL**  
Gehölz schneiden von 3 mm bis 20 cm

**QUICKON**  
die universelle Hydraulik-Kupplungszange

**KRANFIX**  
der Schnellwechsler

# Inhalt

Die RotoTop Story 2

## RotoTop

Rotation in Perfektion	4
Reine Rotation überzeugt	6
Tilt vs Rotation	8
RotoTop mit Tilt unterhalb	11
Unser Baukastensystem	12
Systeme im Vergleich	15
RotoTop – für jeden Einsatz	16
Werthaltigkeit	18
Clever bis ins Detail	20
Der RotoTop – ein Gesamtpaket das passt!	23

## TestArena

Testen – Lernen – Erleben 24

## Produkte

MultiGrip	28
ProfilLöffel	30
Variolöffel	32
BankettLöffel	34
CutWheel	36
QuickOn	38
KranFix	40
Technische Daten	42

## Über uns

Die Holp GmbH	44
Baggertuning Shop	45

# Rotation in Perfektion

Maximale Wirtschaftlichkeit durch höchste Flexibilität und Reißkraft

**TOP** Größte Ölmenge  
**TOP** Geringes Gewicht  
**TOP** Robuste Bauweise

**TOP** Volle Flexibilität  
**TOP** Einfache Bedienung  
**TOP** Garantierte Leistungssteigerung

**ROTOTOP**



Infos & Videos



# Reine Rotation überzeugt

Räumliche Bewegung reicht für 100% der Aufgaben jeder Standardbaustelle aus

Durch unsere Geschichte haben wir die DNA der Baggerfahrer, wir wissen, was ein Maschinenführer auf der Baustelle benötigt: Daher ist der RotoTop einfach zu bedienen, d.h. jeder Baggerfahrer kann in kürzester Zeit damit nicht nur produktiv arbeiten, sondern Leistungssteigerungen von mindestens 10 % bis 50 % erreichen. Es sind keine Beschädigungen zu befürchten, da das Gehäuse komplett gekapselt und robust gebaut ist. Mit dem RotoTop und der vorhandenen Baggerkinematik lassen sich etwa 95 % der Bewegungen eines Tiltrotators abbilden. Für die Praxis bedeutet das: Auf der Standardbaustelle im Erdbau ergibt sich eine Leistungssteigerung von 10 %, im Kanalbau von 30 % und im Galabau sogar 50 % oder mehr. Der RotoTop ist durch seinen niedrigen Aufbau somit immer die wirtschaftlichste Lösung.



Infos & Videos



# Tilt vs Rotation

RotoTop macht alle Anbaugeräte endlos drehbar



Infos & Videos



ROTOP  
TILT UNTEN



# RotoTop mit Tilt unterhalb

Begeisternde Effizienz –  
dauerhaft mit allen Anbaugeräten

## Rotation – der wirtschaftlichste Weg

Alle Arbeiten auf der Standardbaustelle lassen sich mit Rotation durch den geringen Aufbau und das leichte Gewicht am effizientesten erledigen, ohne spürbaren Kraftverlust. Im Festanbau kann sich der Fahrer schnell an das Handgelenk an seinem Bagger gewöhnen und dieses optimal nutzen.

## Tiltrotator/Sandwich – viele Nachteile

Einen Tiltrotator einzusetzen, bedeutet, hohes Eigengewicht und sehr hohen Aufbau in Kauf zu nehmen, was die Gesamtleistung und Losbrechkraft des Baggers negativ beeinflusst. Zudem fallen meist zusätzliche Kosten an, wie z.B. ein Umbau der Steuerung im Bagger.

## Tilt – besser unterhalb des RotoTop

Für Sondereinsätze, bei denen noch mehr Bewegungsmöglichkeiten benötigt werden, sollte man den Tilt unterhalb des RotoTop anbauen. Dies klingt erst mal ungewöhnlich, ist aber sehr wirtschaftlich. So kann der Tilt nur dann aufgenommen werden, wenn er tatsächlich benötigt wird. Der positive Effekt auf der Baustelle: Der Tilt im Sandwich wird als bewegliche Stielverlängerung eingesetzt. Dies bringt z.B. im Kanalbau entscheidende Vorteile.



Infos & Videos



# Tiltrotator RotoX

Mit dem RotoTop als Herzstück

## RotoX – tilten ohne Zylinder

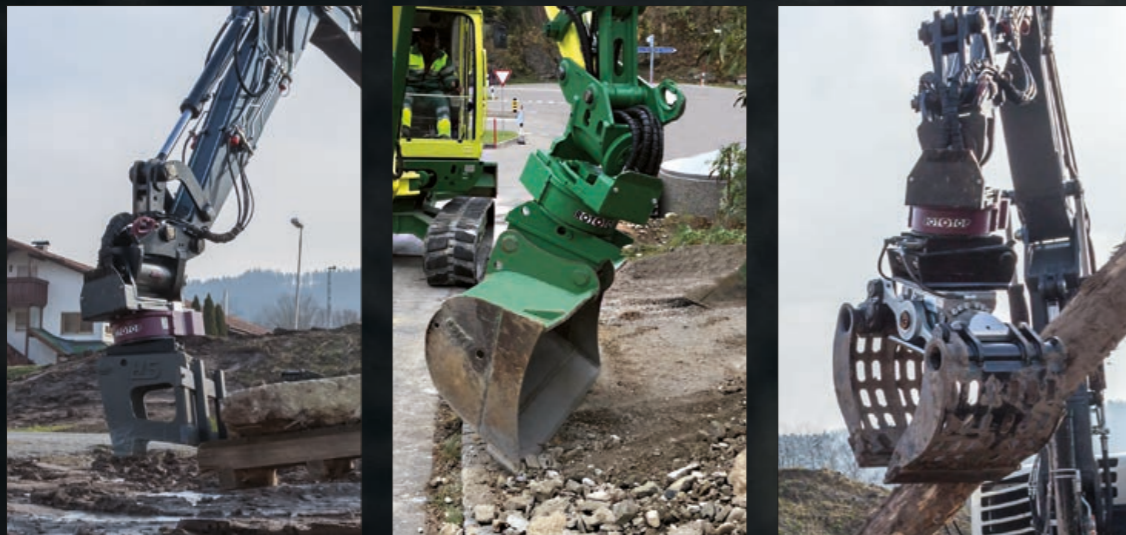
Wer schwerpunktmäßig nicht im Erdbau tätig ist, für den spielt der Reißkraftverlust, der hohe Aufbau sowie das zusätzliche Gewicht bei einem Tiltrotator nicht die größte Rolle. Deshalb haben wir unseren Tiltrotator RotoX ohne Zylinder entwickelt. Er ist übersichtlicher, bietet ohne abstehende Teile kaum Angriffsfläche für Beschädigungen, verfügt aber über größere Schwenkwinkel. Diese Entwicklung ist bereits seit 2007 im Einsatz.

## Tilt-Modul nachrüstbar

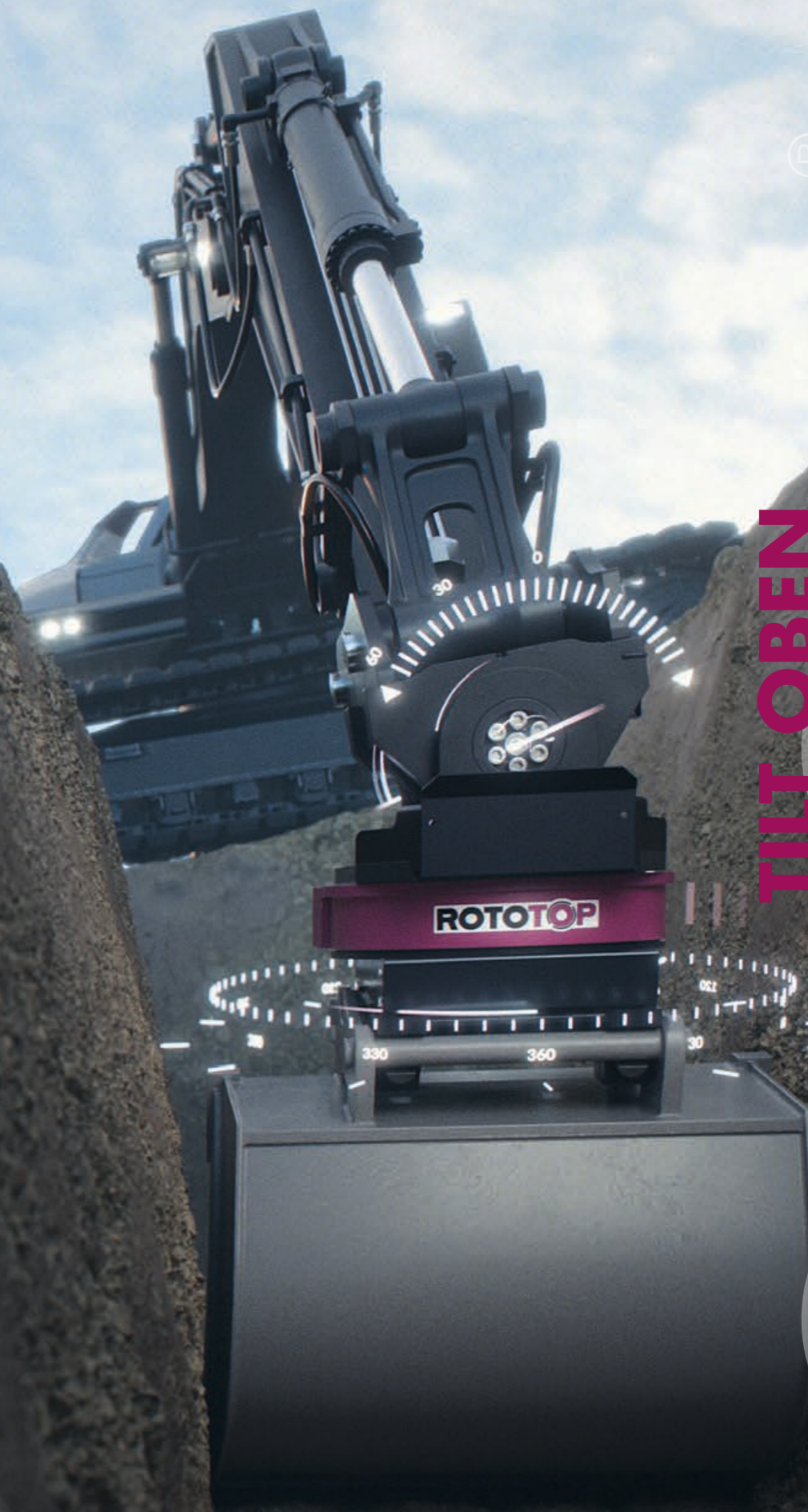
Beginnen Sie auch beim Tiltrotator mit reiner Rotation! Dank des modularen Aufbaus ist auch der Tilt oberhalb nachrüstbar. Zudem besteht die Möglichkeit, dass der RotoTop auch noch nach Jahren einfach zum RotoX umgebaut werden kann. Es muss lediglich die Anbauplatte gegen ein Tilt-Modul getauscht werden. Es ist Ihre Entscheidung: Niedrige Bauweise mit 70–75° oder hohe Bauweise mit 85–90° Schwenkwinkel.

## Der Mehrwert des Tiltrotator

Der Mehrwert des Tiltrotators ist bei vielen Gewerken fraglich – denn die reine Rotation reicht bekanntlich vollkommen für alle Standardbaustellen aus. Lediglich für Spezialanwendungen kann der Tiltrotator weitere Bewegungsfreiheit bringen – bei allen anderen Anwendungen kostet er viel Kraft, bringt aber keine weitere Zeitersparnis.



Infos & Videos



TILT OBEN

ROTOX

## RotoTop – der Marktführer

Um zu jeder Zeit die volle Flexibilität des RotoTop nutzen zu können, raten wir von einer Sandwich-Lösung ab und **empfehlen den Einsatz des RotoTop im Festanbau!** Durch seine robuste Bauweise bringt dieser Drehantrieb grundsätzlich alle Voraussetzungen für einen wirtschaftlichen Festanbau mit; aus diesem Grund wurde er auch in Deutschland zum Marktführer:

**Leicht** – das Gewicht des Getriebes liegt unter 23 kg (bis 2,75 t) und bei max. 426 kg (bis 45 t) Bagger.

**Niedrig** – die Gehäusehöhe beträgt von 88,5 mm (bis 2,75 t) bis max. 213 mm (bis 45 t) Bagger.

**Garantie** – 3 Jahre/3.000 B-Std bei Festanbau am Bagger.

**Drehdurchführung** – bis 8-fach für komplette Belegung eines vollhydraulischen Schnellwechslers: Ohne spürbaren Leistungsverlust – dank strömungsoptimierter Fertigung inkl. eigener Lagerung.

**Robust** – Freigabe für alle Anbaugeräte in der jeweiligen Baggerklasse, auch für Hammer und Felsfräse. Überholung und Rückkauf – beim RotoTop möglich.

## Sandwich – aufwendige Baustellenlogistik

Das wird oft unterschätzt: Der Tiltrotator im Sandwich ist kein Leichtgewicht und muss per Tieflader zur Baustelle gebracht werden. Dort angekommen, wird er abgestellt und kann oftmals nicht eingesetzt werden, da dieser dann für den Bagger „außer Reichweite“ ist. Häufig bleibt er die ganze Zeit am Bagger montiert. Beide Varianten sind nicht wirtschaftlich und sollten vermieden werden.

## Schlüsselfigur – Maschinist

Menschen sind Gewohnheitstiere: Der Maschinist kann sich nur dann richtig an sein „Handgelenk“ am Bagger gewöhnen und Leistungssteigerungen erzielen, wenn er es laufend nutzt. Um einen optimalen Kosten-Nutzen-Effekt zu erreichen, ist es deshalb enorm wichtig, den RotoTop fest an den Bagger anzubauen.

## Warum kann ein RotoTop etwa 95 % vom Tiltrotator?



**Erklärung:** Zwei Bewegungsachsen sind bei einem Bagger Standard.

Jeder Bagger verfügt über zwei Bewegungsachsen. Mit der Rotation kommt die 3. Achse dazu. Diese ermöglicht erst räumliche Bewegungen und bringt viele zusätzliche Optionen mit sich. Der Tilt bildet die 4. Achse und bringt am Ende nur noch 5–10% Mehrwert. Er baut sehr hoch auf und macht die Bedienung für den Fahrer sehr kompliziert und somit meist langsamer.

## Grundvoraussetzungen für den Festanbau

Eine große Drehdurchführung für Öl, Strom und Daten sowie die Möglichkeit einer 2D- sowie 3D-Steuerung ist die Grundvoraussetzung für den Festanbau! Der deutsche Markt bietet unzählige Anbaugeräte und ist daher eine Herausforderung. Deshalb gibt es bei Holp keine High-Flow-Durchführungen, sondern „MEGA-FLOW“-Durchführungen. So wird jeder Schnellwechsler 360° endlos drehbar, ob mechanisch, hydraulisch oder vollhydraulisch. Dadurch können alle Anbaugeräte ohne Bedenken an den Bagger mit RotoTop angebaut und Öl sowie Strom problemlos zum Anbaugerät durchgeführt werden. Für 2D- sowie 3D-Steuerungen ist ein Absolutwertgeber notwendig, der für alle RotoTop nachrüstbar ist.

**Kostengünstiger Anbau ohne Joystickumbau möglich!**

## Unser Baukastensystem

**Tilt** – der Ursprung des Tilt ist der Schwenklöffel. Powertilt ist am Markt schon lange standardmäßig am Bagger erhältlich, sodass dieser weit verbreitet und für die meisten Fahrer geläufig ist.

**Tiltrotator** – kann scheinbar alles, bringt aber auch Nachteile mit sich. Der hohe Aufbau, das große Gewicht, kleine Drehdurchführungen und die Garantieeinschränkung für harte Einsätze führen deshalb oft zu einer Sandwich-Lösung.

**Rotation** – die reine Rotation wird oft unterschätzt, ist aber gerade im Festanbau das wirtschaftlichste System. Flexibilität in Verbindung mit einem geringen Aufbau und Gewicht bringt somit eine maximale Leist-

ungssteigerung. Mit der großen Drehdurchführung des RotoTop können zudem alle Anbaugeräte drehbar gemacht werden und die hochwertigen und robusten Komponenten sorgen dafür, dass dieser langen harten Einsätzen mühelos standhält. Somit amortisiert sich der RotoTop in kürzester Zeit!

**Sandwich** – nur selten eine gute Idee! Maximale Aufbauhöhe und maximales Gewicht können zu großen Nachteilen führen. Je nach Aufgabe muss der Fahrer den Tiltrotator ständig an- und abbauen. Dies beeinträchtigt nicht nur die Flexibilität im Zusammenspiel mit anderen Anbaugeräten, sondern bringt auch die Schwierigkeit mit sich, dass der Fahrer sich nicht an sein „Handgelenk“ gewöhnen kann.

### Das Herzstück

Rotation in Verbindung mit der größten Drehdurchführung für Öl/Strom/Daten

<p><b>Rotation im Festanbau bietet 100% Bewegung für Standardbaustellen</b></p> <ul style="list-style-type: none"> <li>+ räumliche Bewegung</li> <li>+ komplett gekapselt</li> <li>+ geringes Gewicht</li> <li>+ robuster Aufbau</li> <li>+ geringe Bauhöhe</li> <li>+ geringer Kraftverlust</li> <li>+ bis 50% Mehr-Leistung</li> <li>+ Mehr-Leistung garantiert bei einfachsten Arbeiten</li> </ul>	<p><b>RotoX – Tiltrotator mit sehr niedriger Bauhöhe im Festanbau</b></p> <ul style="list-style-type: none"> <li>+ hohe Beweglichkeit</li> <li>+ für spezielle Aufgaben</li> <li>+ Aufbau bei 10t-Bagger um 100mm niedriger</li> <li>– weniger Öl*</li> <li>– nicht für härteste Einsätze</li> <li>– hohes Gewicht</li> <li>– hoher Kraftverlust</li> </ul> <p><small>*Der niedrige Aufbau kann weniger Öl durchleiten als der normale Aufbau – Beispiel: 10 t-Bagger bei niedrigem Aufbau max. 90 Liter/min. ΔP 10 bar. Der normale Aufbau ist identisch mit den Angaben des RotoTop = max. 200 Liter/min. ΔP 10 bar.</small></p>	<p><b>Rotation im Festanbau bietet 100% Bewegung für Standardbaustellen</b></p> <ul style="list-style-type: none"> <li>+ räumliche Bewegung</li> <li>+ komplett gekapselt</li> <li>+ geringes Gewicht</li> <li>+ robuster Aufbau</li> <li>+ geringe Bauhöhe</li> <li>+ geringer Kraftverlust</li> <li>+ bis 50% Mehr-Leistung</li> <li>+ Mehr-Leistung garantiert bei einfachsten Arbeiten</li> </ul>	<p><b>RotoX – Tiltrotator im Festanbau</b></p> <ul style="list-style-type: none"> <li>+ hohe Beweglichkeit</li> <li>+ für spezielle Aufgaben</li> <li>+ große Ölmenge</li> <li>– nicht für härteste Einsätze</li> <li>– hohes Gewicht</li> <li>– hoher Kraftverlust</li> <li>– Einschränkung harter Einsatz</li> <li>– hohes Gewicht</li> <li>– dauerhaft am Bagger</li> </ul>	<p><b>Schnellwechsler</b></p> <ul style="list-style-type: none"> <li>+ kein Kraftverlust</li> <li>– 0% Bewegungsmöglichkeiten</li> </ul> <p><b>mit Tiltrotator RotoX im Sandwich</b></p> <ul style="list-style-type: none"> <li>+ hohe Beweglichkeit</li> <li>– Einschränkung harter Einsatz</li> <li>– häufiger Wechsel nötig</li> <li>– hohes Gewicht</li> <li>– sehr hoher Aufbau</li> <li>– extrem hoher Kraftverlust</li> </ul>
<p><b>Mit Tilt im Sandwich als bewegliche Verlängerung die abgelegt werden kann.</b></p> <ul style="list-style-type: none"> <li>+ mehr Beweglichkeit</li> <li>+ für spezielle Aufgaben</li> <li>+ spart Handarbeit</li> <li>– sehr hohes Gewicht</li> <li>– sehr hoher Aufbau</li> <li>– sehr hoher Kraftverlust</li> </ul>		<p><b>In Verbindung mit Schwenklöffel perfekt für die Übergangsphase zur reinen Rotation bzw. für spezielle Arbeiten</b></p> <ul style="list-style-type: none"> <li>+ mehr Beweglichkeit</li> <li>– zu breit für den Kanalbau</li> </ul>		

Infos & Videos





# RotoTop – für jeden Einsatz

Eine Erfolgsgeschichte seit über 15 Jahren

## 3 Jahre Garantie auf alle Einsätze

Der RotoTop im Festanbau überzeugt durch seine robuste Bauart, der auch Vibrationen nichts anhaben können. Einzigartig ist unsere **Garantie** (3 Jahre/3000 B-Std), die auch für harte Einsätze wie z.B. für Arbeiten mit Rüttelplatten, Hydraulikhämmern oder Felsfräsen gilt! Weltweit setzen Hersteller von Fräsen bei der Erstausrüstung auf den RotoTop. Daher können auch Unternehmer auf die einzigartige Qualität unserer RotoTop vertrauen, diesen fest anbauen und somit immer zu 100% nutzen.

## Entwickelt für mehr als ein Baggerleben

Durch die robuste Bauweise erreichen wir eine außergewöhnlich lange Nutzung: Wenn das Arbeitsleben eines Baggers zu Ende ist, gilt das nicht für den RotoTop. Für 20% des Neupreises kann der RotoTop für ein zweites Baggerleben überholt werden und erhält für dieses nochmals 1 Jahr Garantie.

## Einzigartige Werthaltigkeit

Der besondere Wert des RotoTop manifestiert sich in dieser einzigartigen Qualität, die eine extrem lange Lebensdauer ermöglicht. Für den Unternehmer bedeutet das nicht nur eine nachhaltige Investition, sondern auch eine sehr schnelle Amortisation und ggf. einen hohen Wiederverkaufswert.

### Solide Entwicklungsarbeit überzeugt

Durch die vielen Einsätze unter extremsten Bedingungen und Sondereinsätze weltweit gewannen wir einen immensen Erfahrungsschatz. Ziel war die optimale Abstimmung des RotoTop auf die jeweilige Baggerklasse. Neue Wege kosten Zeit: Die ersten 7 Größen entwickelten wir innerhalb von 9 Jahren. Für die Abrundung der Range mit je 2 Größen nach oben und unten benötigten wir weitere 2 Jahre. Aber es hat sich für unsere Kunden ausgezahlt! Wir bieten ein fein abgestimmtes Sortiment für alle Baggerklassen von 0,6 t bis 45 t – für jede Anwendung. Auch härteste Einsätze mit Rüttelplatte, Hydraulikhammer und Felsfräse – der RotoTop hält das aus! Das unterstreichen die 3 Jahre Garantie auf alle RotoTop im Festanbau.

### Einzigartige Drehdurchführungen in jeder Baggerklasse

Auch Rüttelplatten, Mulcher und viele andere Geräte laufen dank unseren großen Drehdurchführungen, die eine hohe Ölmenge mit geringem Staudruck zum Anbaugerät bringen, problemlos. Unsere 8-fach Drehdurchführung bietet die Möglichkeit, alle vollhydraulischen Schnellwechsler ohne nennenswerten Leistungsverlust zu betreiben – und das immer voll belegt. Somit kann sich der Fahrer an sein „Handgelenk“ gewöhnen, es zu 100 % nutzen und jede Situation in „Fleisch und Blut“ übergehen lassen.

Infos & Videos

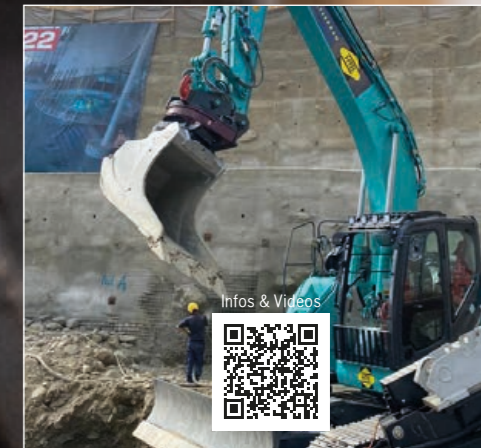


# Werthaltigkeit

Der RotoTop ist für mehr als ein Baggerleben konstruiert



2015 wurde ein RotoTop RT301 an HTB-Arzt Spezialtiefbau ausgeliefert. Der Bagger samt Schnellwechsler wurde nach 6.000 B-Std harter Arbeit in reinem Fels im Jahr 2020 ausgemustert. Laut Baggerfahrer fühlte sich der Drehantrieb RotoTop hingegen noch wie neu an. Dieser wurde mit erheblichen Gebrauchsspuren bei uns angeliefert. Das Getriebegehäuse wurde lediglich intensiv überholt und mit einem neuen vollhydraulischen Schnellwechsler sowie einer 8-fach Drehdurchführung ausgestattet. Der RotoTop konnte somit kostengünstig in Stand gesetzt werden. Er ging zurück zu HTB, wo er an einen neuen Bagger angebaut wurde und seinen Einsatz fortführen konnte.



# Clever bis ins Detail

Individuelle Konfiguration · kostengünstiger Anbau · kein Joystick-Umbau nötig

Drehbarer Schnellwechsler  
Für Bagger von 0,6–45 Tonnen  
360° endlos drehbar

Geringer Aufbau zum Schnellwechsler  
Bis 2,75 t = 88,5 mm  
bei 45 t = 213 mm

Geringes Mehrgewicht zum Schnellwechsler  
23–426 kg je nach Ausführung

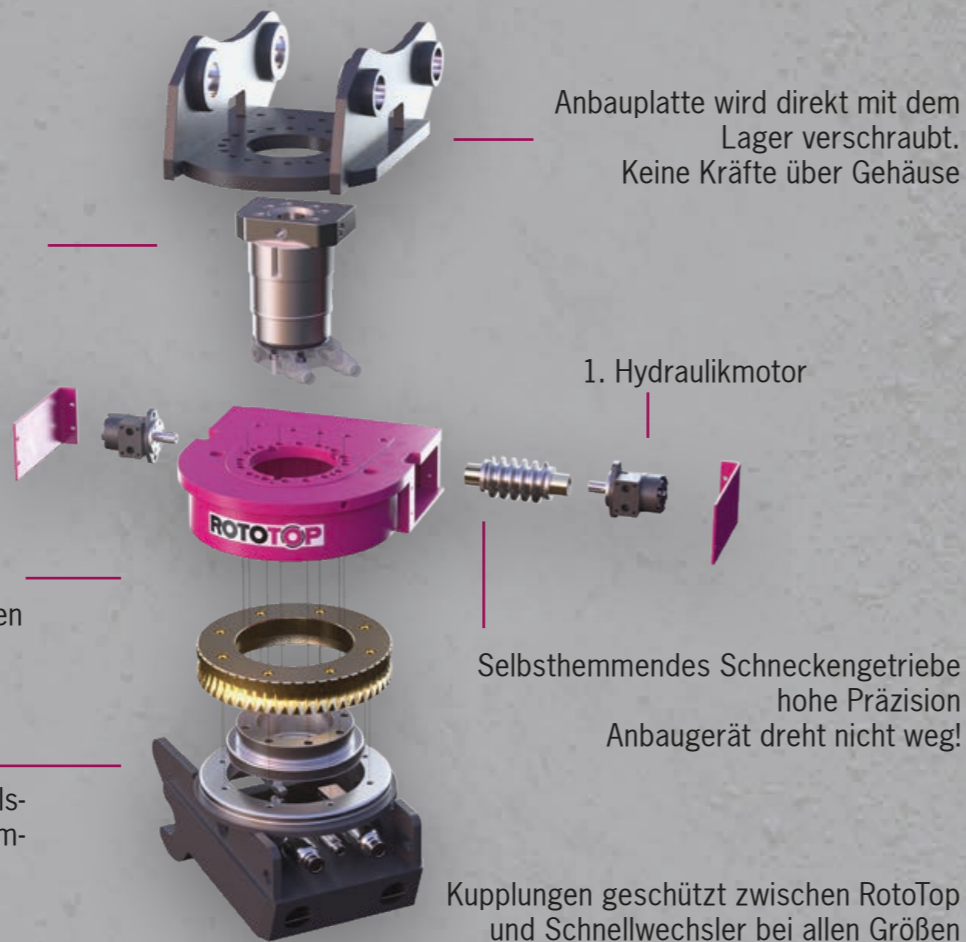
Direkt an Bagger-Stiel montierbar.  
Auch als Sandwich mit Schnellwechsler (oben und unten) erhältlich.

Drehdurchführung  
400 bar Betriebsdruck  
Bis zu 8-fach-Drehdurchführung  
Stromdurchführung bei allen möglich

2. Hydraulikmotor optional \*

Komplett gekapseltes Gehäuse zum Schutz der Hydraulikmotoren

Extrem stoßfeste Lagerung für den harten Einsatz mit Felsfräsen, Reißlöffeln, Hydraulikhämmern etc.



## \* Innovative Technik bietet verschiedene Optionen

- Absolutdrehwertgeber für 2D- und 3D-Steuerungen (für alle gängigen Systeme erhältlich)
- 2. Motor für mehr Kraft/weniger Geschwindigkeit (z.B. Bohrlafette/Fällgreifer)
- 2. Motor mit Power Rotation Control PRC für mehr Kraft und mehr Geschwindigkeit (Funktionsweise wie ein 2-Gang-Getriebe, je nach Kraftbedarf wird automatisch umgeschaltet)

# ROTOTOP®



	RT022	RT032	RT062	RT092	RT121	RT201	RT201 HD	RT251	RT301	RT301 HD	RT301 HD+
<b>Für Bagger bis*</b>	0,6-2,75 t	1,9 - 3,9 t	3,5 - 6,5 t	6 - 10 t	7 - 12 t	10 - 18 t	16-20 t	17 - 27 t	25 - 30 t	29 - 36 t	35 - 45 t
<b>Eigengewicht**</b>	23 kg	25 kg	57 kg	73 kg	104 kg	156 kg	163 kg	229 kg	315 kg	409 kg	426 kg
<b>Breite A</b>	172 mm	172 mm	199 mm	221 mm	232 mm	259 mm	259 mm	291 mm	360 mm	360 mm	360 mm
<b>Breite B</b>	122 mm	122 mm	147 mm	170 mm	204 mm	259 mm	259 mm	291 mm	360 mm	360 mm	360 mm
<b>Gesamtbreite A+B</b>	294 mm	294 mm	346 mm	391 mm	436 mm	518 mm	518 mm	582 mm	720 mm	720 mm	720 mm
<b>Länge C</b>	297 mm	297 mm	385 mm	420 mm	459 mm	565 mm	560 mm	652 mm	786 mm	786 mm	786 mm
<b>Bauhöhe</b>	88,5 mm	88,5 mm	122 mm	142 mm	162 mm	164 mm	176 mm	164 mm	164 mm	213 mm	213 mm
<b>Max. Losbrech-/Reißkraft</b>	32 kN	32 kN	48 kN	70 kN	80 kN	105 kN	130 kN	180 kN	230 kN	270 kN	310 kN
<b>Rotation Greiferdrehleitung</b>	9 - 16 Liter	9 - 16 Liter	20 - 36 Liter	24 - 44 Liter	25 - 45 Liter	42 - 67 Liter	42 - 67 Liter	52 - 72 Liter	51 - 77 Liter	51 - 77 Liter	51 - 77 Liter
<b>Umdrehungen/min</b>	5 - 9 U/min	5 - 9 U/min	5 - 9 U/min	5 - 9 U/min	5 - 9 U/min	5 - 8 U/min	5 - 8 U/min	5 - 7 U/min	4 - 6 U/min	4 - 6 U/min	4 - 6 U/min

## Drehdurchführungen

	2-Fach	3-/6-Fach	6-Fach	6-Fach	6-Fach	6-Fach	6-Fach	6-Fach	6-Fach	6-Fach	6-Fach
<b>Kanäle</b>	2-Fach	3-/6-Fach	6-Fach	6-Fach	6-Fach	6-Fach	6-Fach	6-Fach	6-Fach	6-Fach	6-Fach
<b>Förderstrom***</b>											
Standard	70 l/min	70 l/min	120 l/min	120 l/min	120 l/min	250 l/min	250 l/min	250 l/min	250 l/min	250 l/min	250 l/min
HighFlow	-	-	-	-	-	280 l/min	280 l/min	-	-	-	-
MegaFlow	-	110 l/min	-	200 l/min	200 l/min	350 l/min	350 l/min	350 l/min	350 l/min	350 l/min	350 l/min
<b>Kanäle</b>	-	-	8-Fach	8-Fach	8-Fach	8-Fach	8-Fach	8-Fach	8-Fach	8-Fach	8-Fach
<b>Förderstrom***</b>											
Standard	-	-	120 l/min	120 l/min	120 l/min	250 l/min	250 l/min	250 l/min	250 l/min	250 l/min	250 l/min
HighFlow	-	-	-	-	-	-	-	-	-	-	-
MegaFlow	-	-	-	160 l/min	160 l/min	280 l/min	280 l/min	280 l/min	280 l/min	280 l/min	280 l/min

# ROTOX®

	PT030.031	PT070.062	PT100.091	PT180.201	PT240.251	PT300.301	PT465.301/HD
<b>RotoX RT + PowerTilt</b>	PT030.031	PT070.062	PT100.091	PT180.201	PT240.251	PT300.301	PT465.301/HD
<b>Für Bagger bis*</b>	2 - 3 t	3 - 7 t	7 - 10 t	10 - 18 t	18 - 24 t	24 - 32 t	32 - 45 t
<b>Schwenkwinkel bis zu 2x</b>	75 - 90°	75 - 90°	75 - 90°	55 - 60°	55 - 60°	55 - 60°	55 - 60°
<b>Bauhöhe</b>	Auf Anfrage, variiert nach Baggerhersteller sowie nach Schwenkwinkel.						

\* Variiert nach Hersteller. Losbrech-/Reißkraft beachten!  
\*\* Rototop mit Flanschring ohne Drehdurchführung  
\*\*\* bei Druckdifferenz Δp = 10 bar

Bei allen Drehdurchführungen sind Stromdurchführungen mit 12 Adern frei konfigurierbar und Datenübertragung über Bus-System möglich. Dafür entfällt ein Ölkanal.

Infos & Videos





## Der RotoTop – ein Gesamtpaket das passt!

Bewährt bei tausenden von Kunden weltweit mit harten Einsätzen von Wurzelstockrodung im GalaBaU über Felsarbeiten beim Erdbau bis hin zu anspruchsvollem Tiefbau. Dabei können dank der großen Drehdurchführung alle erdenklichen Anbaugeräte genutzt werden.

# Testen – lernen – erleben

## in der Test-Arena in Murrhardt-Fornsbach

Auf unserer 7.000 qm großen Test-Arena in Murrhardt-Fornsbach können Sie an 13 Stationen verschiedene Anbaugeräte testen. Mehrere Bagger-Typen stehen Ihnen zu jeder Zeit zur Verfügung. So „erfahren“ Sie selbst an den Stationen unter Baustellenbedingungen die Vorteile unseres RotoTop: Das einfache Handling, die Einsparpotenziale, den Zeitgewinn und vor allem die gewinnbringenden Wettbewerbsvorteile. Unter dem Motto „Bagger-Tuning made by Holp“ möchten wir Sie für unsere Technik begeistern!

Bagger-Tuning hat übrigens nichts mit Motorleistung zutun – wir setzen da an, wo es nicht nur um 2–3% Leistungssteigerung geht, sondern um Steigerungen von garantierten 10 % bis hin zu zehnfacher Leistung!



Das bedeutet: Holp-Produkte am Ausleger bringen entscheidende Vorteile hinsichtlich der Wirtschaftlichkeit eines Baggers.

Stellen Sie unsere Anbaugeräte auf die Probe – testen und erleben Sie den RotoTop in Kombination mit dem MultiGrip, VarioLöffel, Profillöffel, Schwenklöffel sowie Tilt unterhalb live. Es können zudem die Anbaugeräte unserer Partner DMS, Kronenberger, Rockzone, UAM und Tibatek in der Test-Arena „auf Herz und Nieren“ getestet werden. Es stehen Ihnen unter anderem Felsfräsen, Hydraulikhammer, Greifer, Separatoren und Mulcher zur Verfügung, um Ihren Test-Tag perfekt zu machen.

**Testen und vergleichen Sie unsere Systeme zu jeder Zeit in der Test-Arena!** Melden Sie sich am besten noch heute für eine unserer Schulungen an oder vereinbaren Sie einen individuellen Termin.

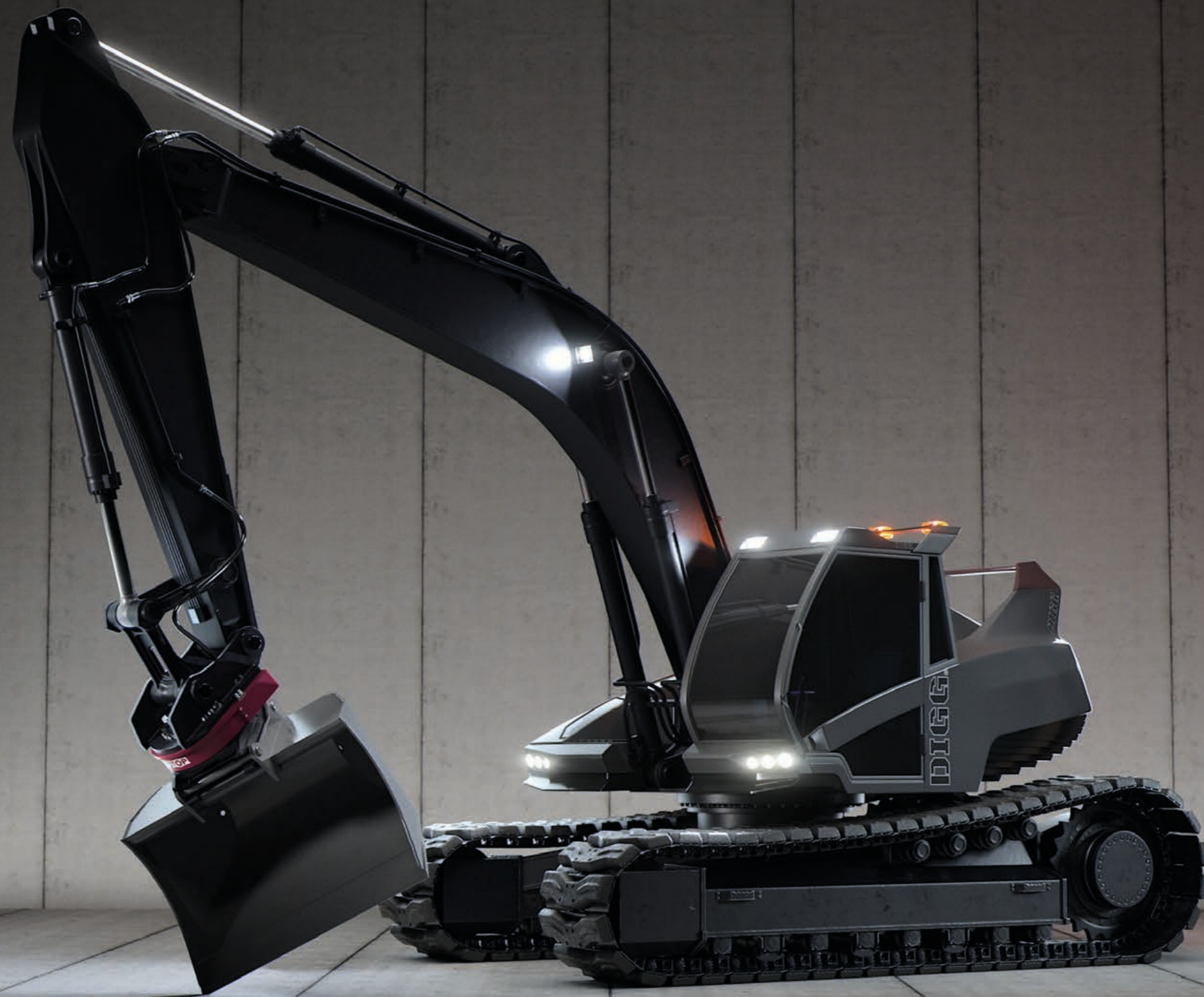
Informationen, Anfragen & Anmeldung:  
holp.eu // vertrieb@holp.eu // +49 7192/9336-120



Infos & Videos



# DIGG® DIGG®



# Die „Finger“ am Löffel

Mehr Leistung durch sicheres Greifen

**TOP** Hohe Sicherheit

**TOP** Enorme Flexibilität

**TOP** Geringes Eigengewicht

## MultiGrip – die sicherste Art zu greifen

MultiGrip vereint die beiden Anbaugeräte Tieflöffel und Greifer in einem einzigen Anbauwerkzeug. MultiGrip ist in 12 Größen von 0,6 bis 25 Tonnen Einsatzgewicht erhältlich und bietet nicht nur eine Vielzahl an Greifmöglichkeiten, sondern auch durch das Gegenhalter-Prinzip ein großes Plus bei Sicherheit und Leistung – weil er selbst beim Heben über hohe Ladekanten kein Material verliert und somit Schäden und unnötige Ladespiele vermieden werden. Denn: Was sich einmal im Löffel befindet, kann durch das Einkippen des Löffels nicht mehr herausfallen. Bei Arbeiten im Erdbau und Tiefbau kann zudem durch die patentierte Haltetechnik bis zu 30% mehr Erde in den Löffel aufgenommen werden. Die stabile Konstruktion besteht durch geringes Gewicht und Langlebigkeit.

**MULTIGRIP**<sup>®</sup>



Infos & Videos



# Top in Form für Rotation

Robust – schnell – leicht – wirtschaftlich

PROFILLÖFFEL<sup>®</sup>



**TOP** Optimale Bauform

**TOP** Geringes Eigengewicht

**TOP** Präzises Handling

## ProfilLöffel – bringt Bagger in Hochform

Die vielfältigen Aufgaben im Straßen-, Garten- & Landschaftsbau erfordern ideales Equipment. Zusammen mit dem Drehantrieb RotoTop arbeitet man mit dem ProfilLöffel enorm wendig und präzise. Aufgaben wie Erdaushub sowie Profilieren und Modellieren werden „in einem Workflow“ erledigt. Mit dieser maßgeschneiderten Kombination RotoTop und ProfilLöffel läuft Ihr Bagger garantiert zur Höchstform auf – das spart Zeit und sorgt für höchste Effizienz. Die optimale Bauform mit weit vorgezogener Schneide und damit langem Boden sorgt für besondere Einsatzmöglichkeiten. Die abgeschrägten Seitenwände sind mehrfach gekantet und ermöglichen einen besseren Materialfluss, da im Löffel nichts verdichtet wird und somit eine perfekte Entleerung stattfindet. Ebenso ist damit sicheres Arbeiten auch auf beengtem Raum mit geringem Abstand zu Mauern und Begrenzungen.



Infos & Videos





# Universalgerät für effizientes Arbeiten

Bis zu 10-fache Leistung möglich!

# VARIO LÖFFEL<sup>®</sup>

**TOP** Zwei Arbeitsöffnungen

**TOP** 10-fache Leistung

**TOP** Vielseitig einsetzbar

## VarioLöffel – der universellste Baggerlöffel am Markt

Mit Hilfe des VarioLöffel können Bagger von 2,0 bis 25 Tonnen und andere Maschinen wie Mehrzweck- und Forstgeräte vielseitiger und damit kostensparender eingesetzt werden. Ob im Erd- und Kanalbau, im Garten- und Landschaftsbau oder im Straßen- und Wegebau – der VarioLöffel ermöglicht schnelles und flexibles Arbeiten in alle Richtungen auch auf engen Baustellen oder entlang von Mauern, Randsteinen und Rohren. Der VarioLöffel ist super flexibel, weil er mit einer V-förmigen Öffnung und einer rechteckigen Öffnung ausgestattet ist. Er wird jedoch unschlagbar, sobald er zusammen mit unserem 360° endlos drehbaren RotoTop am Bagger angebaut ist.

Die V-förmige Öffnung ermöglicht eine bis 10-fache Leistungssteigerung im Schleppbetrieb, beispielsweise beim Reinigen und Anlegen von Gräben. Sie vereinfacht auch das Versetzen von Bäumen und Sträuchern. Die rechteckige Öffnung erleichtert das Abziehen von Fahrbahn-Banketten und das Nachziehen von Böschungen. Ebenso können Wege optimal angelegt und entwässert werden. Mühevoll Handarbeit wird eingespart, da die Rundung einer handelsüblichen Schaufel nachempfunden ist.



Infos & Videos



# Spezialist für gepflegte Straßenränder

Bankettpflege – auch unter Leitplanken

**BANKETT** **LÖFFEL**



**TOP** Flexibler Einsatz

**TOP** Hohe Effizienz

**TOP** Extrem robust

## BankettLöffel – hohe Effizienz durch Schleppbetrieb

Wie alle unsere Löffel ist der BankettLöffel aus Hardox gefertigt und daher robust und langlebig gebaut. Der BankettLöffel verfügt über eine abnehmbare Abdeckung, damit auch direkt unter Leitplanken abgezogen werden kann und somit das ganze Bankett vollständig bearbeitet wird. Um mehr Stabilität und Langlebigkeit zu erreichen ist der BankettLöffel bewusst nur auf einer Seite offen. In Kombination mit unserem Drehantrieb RotoTop wird der BankettLöffel zum außergewöhnlich flexiblen Anbaugerät, welches gleichermaßen vor und hinter der Leitplanke arbeitet und wirklich überall hinkommt, um eine einheitliche Fläche zu schaffen. Wird noch mehr Flexibilität benötigt, ist der Aufbau im Sandwich mit einem Tilt möglich. Durch den außenliegenden Rahmen sind keine Verstärkungen im Löffel notwendig und es wird ein optimaler Materialfluss im Löffel erreicht. Der BankettLöffel wird im Schleppbetrieb eingesetzt und erzielt dadurch eine sehr hohe Leistung.

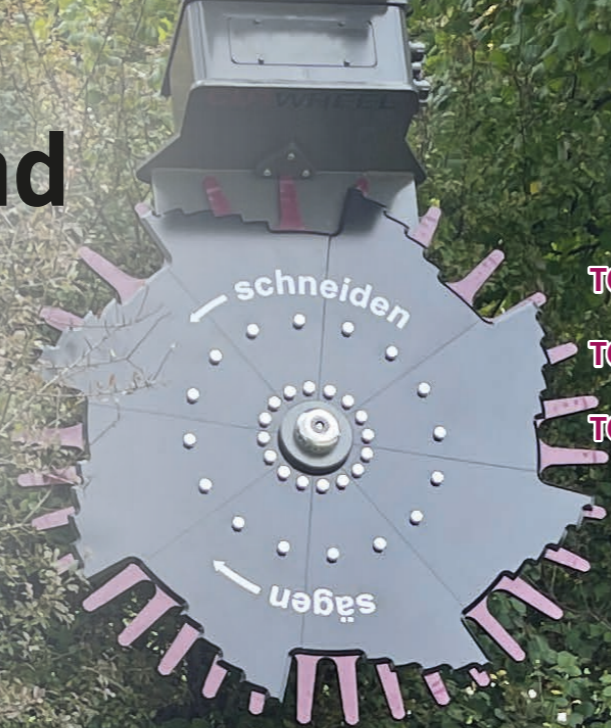


Infos & Videos



# Die variable Wall- und Heckenschere

Gehölz schneiden von 3 mm bis 20 cm



**TOP** Extrem leistungsstark

**TOP** Enorme Flexibilität

**TOP** Bedienerfreundlich

## CutWheel – wirtschaftlich schneiden und sägen

CutWheel ist mit bekannten Heckenschere nicht zu vergleichen, da es Gehölze mit Durchmesser von 3 mm bis zu 20 cm problemlos bewältigt. CutWheel bringt dem Anwender hohe Flexibilität, da mit der stufenlos einstellbaren Gegen-schneide in zwei Schneidrichtungen gearbeitet wird. Das drehbare Schneiderad schneidet jedoch nicht nur, es sägt auch, sodass CutWheel eine Leistung bringt, die nicht nur für einfache Hecken ausreicht, sondern auch für stärkere Wallhecken und Bäume geeignet ist. Während der Arbeiten kann CutWheel auf unterschiedliche Größen eingestellt werden, ohne dass der Baggerfahrer die Kabine verlassen muss. Er stellt den gewünschten Durchmesser von seinem Sitz aus ein und arbeitet sich damit schneller durch das Gehölz – ganz gleich, ob es sich um Bewuchs neben einem Waldweg oder Hecken an Straßenrändern handelt. Das sorgt nicht nur für mehr Wirtschaftlichkeit durch fortlaufenden Workflow, sondern für deutlich mehr Sicherheit für den Bediener, der an befahrenen Straßen und Wegen den Bagger nicht verlassen muss.



Infos & Videos



# Keine Beschädigungen – keine Ausfallzeiten!

Das „Patent“ für leichtes Kuppeln

**TOP** Lange Lebensdauer

**TOP** Kein Ölverlust

**TOP** Schnelles  
Kuppeln

## QuickOn – die Lösung für leichtes Kuppeln

Das Wechseln von Anbaugeräten muss im Alltag schnell gehen: Meist baut sich nach der Entlastung der Maschine ein Restdruck auf, der es fast unmöglich macht, die Schlauchverbindungen mit simpler Körperkraft wieder zusammenzustecken. Jetzt einen Hammer zu nehmen, würde Beschädigungen an der Kupplung und damit das umweltschädliche Auslaufen von Hydrauliköl verursachen. Verschärft wird das Problem, wenn die Kupplung schlecht zugänglich ist sowie durch die Tatsache, dass die Leitungen des Anbaugeräts Wind und Wetter ausgesetzt sind und ebenfalls leiden. Die Lösung für diese Herausforderungen ist die QuickOn Zange – sie sorgt für sicheres und beschädigungsfreies Kuppeln in jeder Situation bei allen Maschinen und Kupplungsarten und funktioniert ganz einfach: Die Kupplung wird mit den beiden robust geschmiedeten Greifschalen umgriffen und zusammengedrückt. Durch die Entlastung der Verriegelungsmechanik der Kupplung kann diese leicht und ohne Anstrengung bedient werden. QuickOn ist durch große Öffnungsweite und die für kleine Kupplungen wichtigen, aus Feinkornbaustahl gefertigten Greifadapter für alle gängigen Kupplungsgrößen & -Fabrikate geeignet.



Infos & Videos



# Schneller wechseln – mehr Möglichkeiten

Schnellwechselsystem für Forstkrane

**TOP** Flexibler Einsatz

**TOP** Optimale Krafteinleitung

**TOP** Verringerte Standzeit

## KranFix – macht den Kran zum Multitalent

Das KranFix System ist das einzige Geräte-Wechsel-System für Krane, durch das ein Anbaugerät fest mit dem Forstkran verbunden werden kann. Dies ermöglicht einfaches und schnelles Wechseln von sowohl pendelnden als auch fest angebauten Geräten am Kran. Feststehende Anbaugeräte wie Mulcher, VarioLöffel, Greifsäge usw. lassen sich schnell und einfach an die Schnellwechsler-Kinematik anbauen. Diese Technik gewährleistet eine optimale Krafteinleitung in den Kran und garantiert eine lange Lebensdauer. KranFix ermöglicht eine optimale Auslastung der Maschine, verringert die Standzeit um ein Vielfaches. Denn so wird der Forstkran zum Bagger! Kranfix überzeugt nicht nur durch seine hohe Flexibilität, sondern auch durch seinen geringen Anschaffungspreis, der sich durch die vielfältigen Einsatzmöglichkeiten in kürzester Zeit amortisiert.

<sup>®</sup>  
**KRANFIX**



Infos & Videos



# Technische Daten

## MULTIGRIP

Typ	Bagger bis (t)	Eigengewicht ca.* (kg)	Inhalt SAE (Liter)	Schnittbreite (mm)	Öffnung (A) max (mm)
MG.015.050	1,5	55	33	500	340
MG.022.055	2,2	80	53	550	530
MG.030.060	3	150	78	600	730
MG.045.060	4,5	165	114	600	825
MG.060.060	6	185	150	600	1.010
MG.075.080	7,5	250	237	800	1.115
MG.095.080	9,5	345	252	800	1.200
MG.120.080	12	380	280	800	1.300
MG.150.100	15	670	524	1.000	1.540
MG.190.100	19	730	689	1.000	1.620
MG.220.100	22	850	779	1.000	1.690
MG.250.100	25	970	895	1.000	1.750

\* Gewichtsangaben inkl. Anbauplatte, passend Lehnhoff / Lieferbar für Bagger von 0,8t - 25t • andere Schnittbreiten auf Anfrage

## PROFILÖFFEL

Typ	Bagger bis (t)	Eigengewicht ca.* (kg)	Inhalt SAE (Liter)	Schnittbreite (mm)	Rückenbreite (mm)
PL.010.080	1,8	64	95	800	400
PL.020.090	2,5	93	120	900	500
PL.040.110	4	130	130	1.100	680
PL.060.120	6	170	200	1.200	740
PL.080.140	10	290	340	1.400	800
PL.120.150	12	390	450	1.500	900
PL.140.170	16	510	665	1.700	1.100
PL.220.160	25	805	1160	1600	1000

\* Gewichtsangaben inkl. Anbauplatte, passend Lehnhoff

## VARIOLOFFEL

Typ	Bagger bis (t)	Eigengewicht ca. (kg)	Inhalt SAE (Liter)	Böschungswinkel	Radius (mm) Grabensohle
<b>VarioLöffel ohne RotoTop</b>					
VL 112.100	2 - 3,5	140 *	120	54°	150
VL 112.200	3 - 6,0	190 *	200	54°	150
VL 112.300	4,5 - 8,5	240 *	300	54°	150
VL 112.400	7 - 14	320 *	400	54°	150
VL 112.700	14 - 25	570 *	700	54°	150

### VarioLöffel mit RotoTop

VL 112.220	3 - 6,0	310 **	200	54°	150
VL 112.320	4,5 - 8,5	340 **	300	54°	150
VL 112.421	7 - 14	460 **	400	54°	150
VL 112.722	14 - 25	750 **	700	54°	150

\* Gewichtsangaben inkl. Anbauplatte, passend Lehnhoff \*\* Gewichtsangaben bei direktem Aufbau auf dem Löffel

## BANKETLÖFFEL

Typ	Bagger bis (t)	Eigengewicht ca.* (kg)	Inhalt SAE (Liter) inkl. Abdeckung	Schnittbreite (mm)	Höhe (mm) Gesamt/Bankett
BL.100.120	10	125	300	1200	480/300
BL.145.140	15	206	700	1400	610/300

\* Gewichtsangaben inkl. Anbauplatte, passend Lehnhoff

## CUTWHEEL

Typ	Bagger bis (t)	Eigengewicht ca.* (kg)	Schnittbreite (mm)	Schnitthöhe über Boden (mm)	Ölmenge Öl Druck
CW.149.123	15	650	1230	150	80-90 L/min 180-200 bar
CW.099.099	10	500	990	130	40-45 L/min 180-200 bar

\* Gewichtsangaben inkl. Anbauplatte, passend Lehnhoff

## KRANFIX

Typ	Schnellwechsler 1	Für Anbau z.B. an:	Eigengewicht ca.
SW 351.001	Schnellwechsler Pendelbreite 80 mm	Loglift, EPSILON alt	35 kg
SW 352.001	Schnellwechsler Pendelbreite 99 mm	Loglift von F61-F121	36 kg
SW 359.004	Schnellwechsler für Epsilon-Pendel inkl. Hydraulik-Kupplungen	EPSILON M/S/	39 kg

Typ	Wechselkassette 1	Für Anbau z.B. an:	Eigengewicht ca.
WK 451.101	Wechselkassette für Holzgreifer oder Erdgreifer mit Zahnleiste	SW 351/352/359	35 kg
WK 451.102	Wechselkassette mit Zahnleiste „gerade“ für Doppel-Pendelbremse mit Zahnleiste	SW 351/352/359	35 kg
WK 451.201	Wechselkassette für Harvesterkörbe inkl. Halter für Doppel-Pendelbremse	SW 351/352/359	40 kg
WK 459.001	Wechselkassette für Holzgreifer ohne Zahnleiste	SW 359	39 kg

Typ	Schnellwechsel-Kinematik 1	Für Anbau z.B. an:	Eigengewicht ca.
SK 951.102	lang, gekröpft für VarioLöffel, Mulcher etc.	SW 351/352/359	135 kg
SK 951.301	kurz, gerade für Mulcher etc.	SW 359	85 kg

## QUICKON

Typ	Eigengewicht ca. (kg)	Kupplungsgrößen (zoll)	Bemerkung
QO.021.011	3	3/4 - 1 1/4	Kupplungen werden in Greifschalen zentriert
QO.021.011 incl. Greifadapter	3	1/4 - 3/4	Mit Greifadapter an Verschraubung aufgenommen

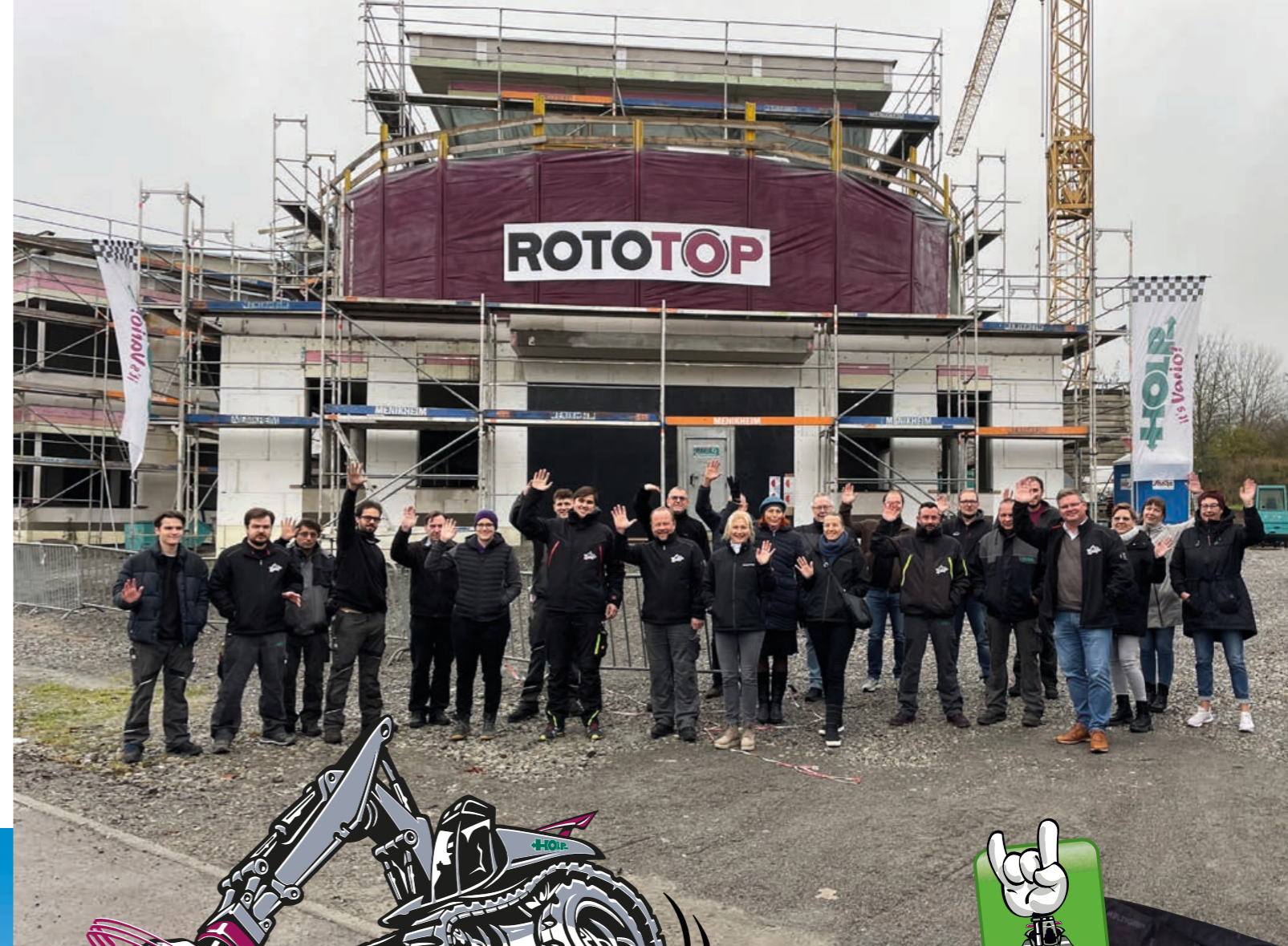
# Die Holp GmbH

## Unser Fokus: Qualität, Funktionalität und Bedienbarkeit

Die Holp GmbH ist ein mittelständisches Unternehmen, das aus dem 1979 von Franz Holp gegründeten klassischen Erdbaubetrieb hervorgegangen ist. Seit 1997 entwickelt Günter Holp, passionierter Baggerfahrer und Tüftler, die Holp GmbH als Geschäftsführer stetig weiter. Durch die Holp Wegebau profitieren wir weiterhin von über 40 Jahren Erfahrung in diesem Bereich, wir kennen die Anforderungen der Bauwirtschaft und orientieren uns immer an den Bedürfnissen der Maschinenführer. Mit innovativen Entwicklungen setzen wir im Bereich Anbaugeräte im In- und Ausland Maßstäbe. Daraus entstehen sehr hohe Ansprüche an unsere Produkte – vor allem in Bezug auf Wirtschaftlichkeit und Werthaltigkeit: Neuentwicklungen müssen eine Leistungssteigerung von mindestens 25 % erbringen. Minimale Standzeiten von 5.000 Betriebsstunden, einfacher Anbau, Re-

paraturen zu günstigen Konditionen sowie die Möglichkeit der Überholung der Produkte sind wichtige Eckpunkte für unsere Konstruktion. Mit unseren zukunftsweisenden Anbaugeräten tragen wir maßgeblich dazu bei, die Leistung der Bagger erheblich zu steigern, sodass Unternehmer Zeit, Kraftstoff und manuellen Aufwand sparen und damit wirtschaftlicher arbeiten können. Durch die enge Zusammenarbeit mit unseren Kunden verfügen wir über einen großen Erfahrungsschatz und können so unsere Produkte stetig weiterentwickeln. Wir beraten Sie individuell und umfassend, denn Ihre Zufriedenheit ist unser Ziel.

„Wir haben die DNA der Baggerfahrer, gleichzeitig das Denken der Unternehmer.“ – Günter Holp



Schauen Sie in unserem Bagger-Tuning Shop vorbei! Hier finden Sie coole Bagger T-Shirts, stylische Multifunktionsstücher, Caps, Tassen und vieles mehr.



[shop.holp.eu](http://shop.holp.eu)





## Ihr Händler

### TRIBAC Baumaschinen

**16761 Hennigsdorf**  
Philipp-Pfarr-Straße 9A /  
Spandauer Allee  
Tel.: 0 33 02 / 49 98 29 - 0  
Fax.: 0 33 02 / 49 98 29 - 22

**14513 Teltow bei Potsdam**  
Schenkendorfer Weg 10 /  
Stahnsdorfer Straße  
Tel.: 0 33 28 / 33 94 - 0  
Fax.: 0 33 28 / 33 94 - 222

**15366 Neuenhagen  
bei Berlin**  
Am Wall 51  
Tel.: 0 33 42 / 23 69 - 0  
Fax.: 0 33 42 / 23 69 - 99

**12557 Berlin**  
Glienicker Straße 101  
Tel.: 0 30 / 64 89 758 - 0  
Fax.: 0 30 / 64 89 758 - 22



[www.tribac.de](http://www.tribac.de) · [info@tribac.de](mailto:info@tribac.de)





Kontaktieren Sie uns unter  
[vertrieb@holp.eu](mailto:vertrieb@holp.eu)



Holp GmbH - Im Beundle 1 - D-71540 Murrhardt-Fornsbach