

/ BROKK 500⁺



Als Teil der SmartPower+-Generation von Brokk bringt der Brokk 500⁺ nicht nur eine bemerkenswerte Steigerung der Abbruchleistung mit, sondern setzt in seiner Baureihe auch einen bahnbrechenden Industriestandard in Bezug auf Verhältnis von Leistung und Größe. Angetrieben von einem ausgeklügelten 41-kW-Elektrosystem zeichnet sich der neueste Brokk 500⁺ durch ein robustes Design und eine herausragende Reichweite aus und dominiert damit die Branche. Modernste Technologie ermöglicht jetzt eine ausgefeilte Zwei-Wege-Kommunikation zwischen Bediener und Roboter, während maßgeschneiderte Funktionen das Bedienerlebnis verbessern. Wenn es um Leistung geht, ist mehr unbestreitbar mehr, und der Brokk 500⁺ ist die wahre Interpretation unübertroffener Abbruchleistung.

- Erhöhte Betriebszeit und mehr Leistung über einen längeren Zeitraum
- Intelligente Sensoren und Zwei-Wege-Kommunikation für mehr Effizienz und Sicherheit
- Ergonomisch gestaltetes, leichtes Bedienpult mit einem Gewicht von weniger als 3 kg
- Geneigte Joysticks, leicht erreichbare Funktionen und schnelleres duales-Laden
- Beeindruckende Arbeitsreichweite und einen beeindruckenden Arbeitsradius
- Robustes 41-kW-Brokk-SmartPower+-Elektrosystem



Hydraulikhammer abgebildet: BHB 705
Last- und Stabilitätsdiagramm auf Anfrage erhältlich

TECHNISCHE DATEN

| | |
|---|------------------------|
| Schwenkgeschwindigkeit | 16 s/360° |
| Transportgeschwindigkeit, max. | 1,8 km/h; 0,5 m/s |
| Steigungswinkel, max. | 30° |
| Volumen Hydrauliksystem | 145 l |
| Pumpentyp | Variabel lastabhängig |
| Systemdruck | 18 MPa |
| Systemdruck, erhöht für Anbaugeräte | 24 MPa |
| Pumpenfluss 50 Hz | 115 l/min |
| 60 Hz | 130 l/min |
| Technologie | SmartPower+ |
| Elektromotor Typ | ABB |
| Motorleistung* | 41 kW |
| Empfohlene Sicherung* | 63 A |
| Anlassart | Softstart/Direktstart |
| Steuerung | Tragbare Steuereinheit |
| Signalübertragung | Digital |
| Übertragungsart | Kabel/Funk |
| Reichweite, Funk | Bis zu 300 m |
| Gewicht, Maschine** | 5200 kg |
| Empfohlenes Gewicht Anbaugerät | 700 kg |
| Schalleistungspegel L _{WA} *** | 100 dB(A) |

*Gültig für 400 V/50 Hz und 440 V/60 Hz

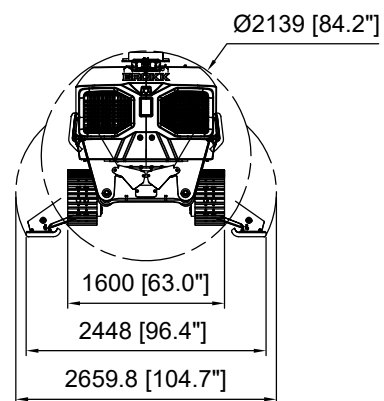
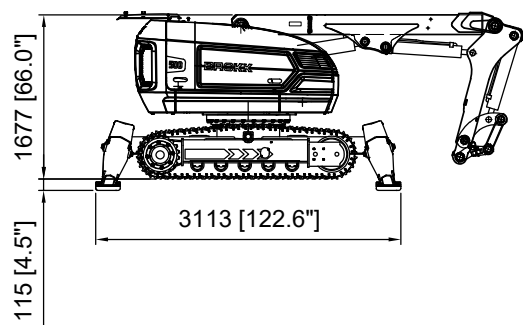
**Ohne Anbaugerät und Zusatzausrüstung

***Gemessen nach Richtlinie 2000/14/EC, ohne Anbaugerät

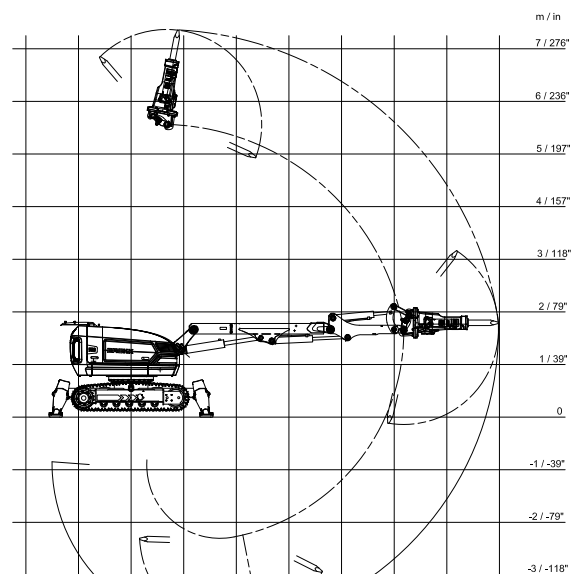
OPTIONEN

| |
|--|
| Extra Zylinderschutz |
| Verstärkter Arm |
| Gummiraupketten |
| Stahlrampenketten |
| Flammschutzschläuche |
| Zwangsdruckluftkühlung an der Maschine |
| Zwangsdruckluftkühlung am Hammer |
| Stahlschuhe |
| Wassernebelssystem |
| Luftanschluss am Hammer |
| Wassersprühdüse am Hammer |
| Hydraulische Extrafunktion |
| Rücklaufschlauch |
| CAN-Kabelanschluss |
| Kontergewicht |
| Kabeltrommel |
| Hebeösen (Normgerechte Hebepunkte sind Standard bei allen Maschinen) |
| Bewegungsmeldung (fahrende Maschine) |

GRÖSSE



REICHWEITE



TRIBAC Baumaschinen

16761 Hennigsdorf
Philipp-Pfarr-Straße 9A /
Spandauer Allee
Tel.: 0 33 02 / 49 98 29 - 0
Fax.: 0 33 02 / 49 98 29 - 22

14513 Teltow bei Potsdam
Schenkendorfer Weg 10 /
Stahnsdorfer Straße
Tel.: 0 33 28 / 33 94 - 0
Fax.: 0 33 28 / 33 94 - 222

15366 Neuenhagen bei Berlin
Am Wall 51
Tel.: 0 33 42 / 23 69 - 0
Fax.: 0 33 42 / 23 69 - 99

12557 Berlin
Glienicker Straße 101
Tel.: 0 30 / 64 89 758 - 0
Fax.: 0 30 / 64 89 758 - 22

