

# takeuchi®

## MOBILBAGGER TB 370 W





# TB 370 W

## KRAFTPAKET AUF VIER RÄDERN

Manövrieren auf höchstem Niveau: Die kompakte Größe des TB 370 W ermöglicht eine mühelose Navigation selbst auf engsten Baustellen. Die robuste Stahlblechkonstruktion garantiert dauerhafte Einsatzbereitschaft. Darüber hinaus überzeugt der TB 370 W mit seiner beeindruckenden Leistung, die jede Herausforderung spielend meistert.

Bauprojekte sind vielfältig und oft herausfordernd – darum möchten wir Ihnen genau die Maschine zur Verfügung stellen, die auf Ihre individuellen Anforderungen zugeschnitten ist. So rüsten wir Ihren TB 370 W nach Wunsch mit hydraulischen oder vollhydraulischen Wechslern aus und bieten Ihnen hierzu Powertilt oder Tiltrotatoren. Für schnelleres und effizienteres Arbeiten.

▪ **BEEINDRUCKENDE POWER** durch High-Flow- und Hochdruckhydraulik mit 120 l/min und 24,5 MPa auf Zusatzsteuerkreis 1

▪ **ABSOLUT FLEXIBEL** durch drei simultan ansteuerbare Zusatzsteuerkreise mit programmierbarer Druck- und Litermenge

▪ **AUSGEZEICHNETE HALTBARKEIT** durch Klappen und Hauben aus Stahlblech

▪ **HERVORRAGENDER ÜBERBLICK** durch serienmäßige 270°-Umfeldkamera

▪ **KONSTANTE GESCHWINDIGKEIT** durch Tempomat mit 20-stufiger Einstellung

▪ **BESTE SICHTVERHÄLTNISSE** durch eine Beleuchtung gemäß StVZO in moderner LED-Technik

▪ **GELÄNDEGÄNGIG** durch Platzierung aller Tanks im Oberwagen und zuschaltbare Differenzialsperre

▪ **EXTREM WENDIG** durch kompakten Radstand und großen Radeinschlagwinkel

▪ **ERMÜDUNGSFREI ARBEITEN** durch multifunktionale, ergonomisch geformte Joysticks (AUX 1, 2 und 4, Verstellausleger und Planierschild über prop. Schieberegler)

▪ **FLÜSSIGE ABLÄUFE** durch automatische Feststellbremse für den Baggerbetrieb

ZUM TB 370 W





# AUSRÜSTUNG

## ALLES IM FLUSS: DIE ZUSATZSTEUERKREISE FÜR HYDRAULIKWERKZEUGE

Um Ihnen das effiziente Arbeiten zu erleichtern, haben wir uns für den TB 370 W einiges einfallen lassen:

- **INDIVIDUELLE UND PROPORTIONALE ANSTEUERUNG** durch drei serienmäßige Zusatzsteuerkreise zum Betreiben anspruchsvoller Anbaugeräte mit mehreren Funktionen
- **OPTIMALE FLEXIBILITÄT** durch einstellbare Litermengen und Drücke der Zusatzsteuerkreise 1, 2 und 4 – die Flussrate für den ersten Zusatzsteuerkreis kann schnell an das verwendete Werkzeug angepasst und mit einem Werkzeugsymbol hinterlegt werden
- **EFFIZIENTER EINSATZ VON MEHRZWECK- UND SORTIER-GREIFERN:** kein Hin- und Herschalten zwischen Öffnen/Schließen bzw. Drehen rechts/links
- **BEDIENUNGSFREUNDLICH** durch elektrisch gesteuertes Umschaltventil für den drucklosen Rücklauf der Hammerhydraulik – über das Display einfach einstellbar
- **ZEITERSPARNIS BEIM WERKZEUGWECHSEL** durch dritten Zusatzsteuerkreis, vorgesehen für hydraulischen oder vollhydraulischen Schnellwechsler (weitere Informationen auf der übernächsten Seite)
- **AUTOMATISCHE DRUCKLOSSCHALTUNG** des ersten und zweiten Zusatzsteuerkreises für einen einfachen Wechsel der hydraulischen Werkzeuge und geringeren Verschleiß der Kupplungen
- **KOMFORTABLES HANDLING** durch automatisch hergestellte Verbindung mit der Zusatzhydraulik bei Aufnahme eines hydraulischen Werkzeugs bzw. Schließen des Wechslers

Zusätzlich hat der erste Zusatzsteuerkreis auf dem Joystick eine Schwarz-Weiß-Steuerung und eine Dauerbetriebsschaltung. Auf dem ersten Zusatzsteuerkreis ist eine Literleistung von max. 120 l/min verfügbar. Für den ersten Zusatzsteuerkreis können drei verschiedene Litermengen eingestellt werden.

## STARKER ARM: DER AUSLEGER

Damit Sie effizient arbeiten können, setzen wir auf höchste Qualität – bis ins Detail. Profitieren Sie von vielen Vorteilen:

- **MASSIVER UND ROBUSTER STAHLBAU** von Löffelstiel und Ausleger sowie in Stahlrohr ausgeführte Hydraulikleitungen an den nicht beweglichen Stellen
- **HOHE STANDZEITEN** dank Endlagedämpfung im Hub- und Stielzylinder (weiches Abbremsen der Hubgeschwindigkeit vor dem Erreichen des Endanschlags)
- **OPTIMALE MECHANISCHE EIGENSCHAFTEN** durch Schwenkbock aus Stahlguss
- **BEWIESENE HALTBARKEIT** durch groß dimensionierte Bolzen und Buchsen mit innenliegender Schmiernut

Der TB 370 W überzeugt mit einer Grabtiefe von bis zu 3.775 mm.

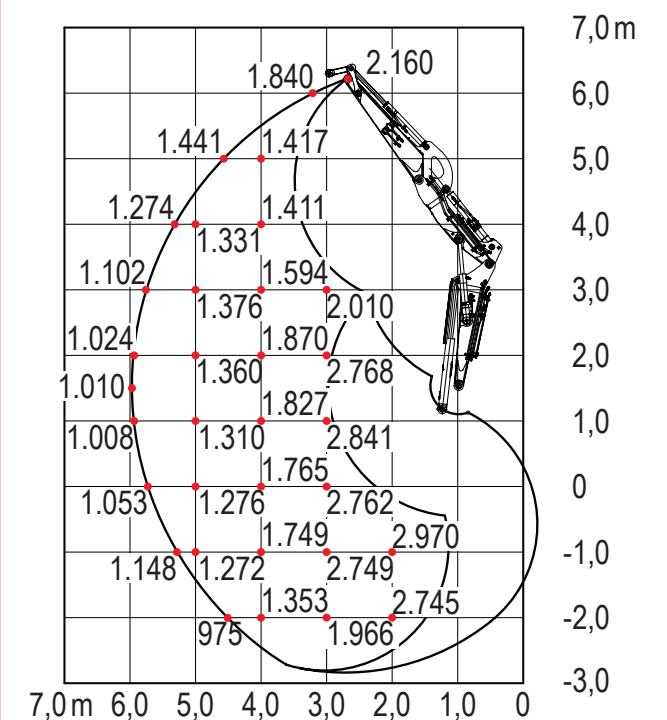


## SICHER IST SICHER: DER LASTHEBEBETRIEB

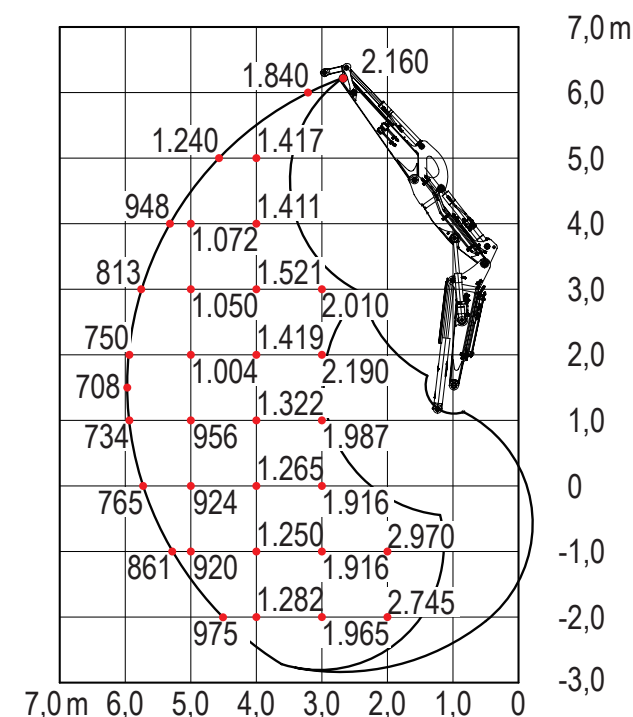
Im täglichen Betrieb werden höchste Anforderungen an heutige Baumaschinen gestellt. Der TB 370 W bietet Ihnen serienmäßig:

- **SICHERER LASTHEBEBETRIEB** durch Rohrbruchsicherung, Überlastwarneinrichtung sowie Lasthalteventile an Hub- und Stielzylinder
- **BESTENS AUSGESTATTET** durch verbauten Lasthaken an Schnellwechsler, Powertilt oder Tiltrotator

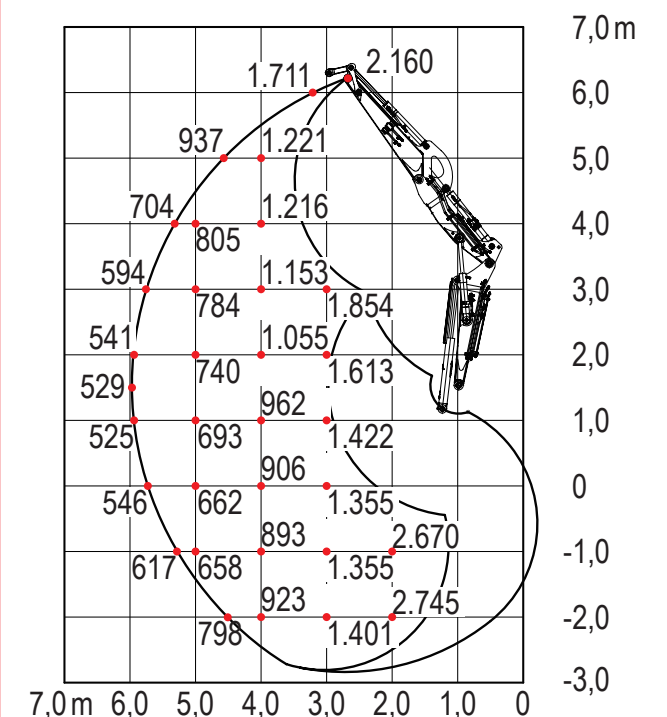
### NACH VORN, PLANIERSCHILD ANGEHOVEN



### NACH HINTEN



### ZUR SEITE



Die Hublasten in den Grafiken betragen bis zu 87 % der hydraulischen Hublast bzw. bis zu 75 % der Kippplast. Die Werte sind in Kilogramm angegeben – basierend auf der Basisausstattung ohne Powertilt oder Tiltrotator. Technische Änderungen vorbehalten.

takeuchi

# AUSRÜSTUNG

## AUF ZACK: DAS TAKLOCK

Das Schnellwechselkupplungssystem TAKLOCK ermöglicht Ihnen, mehrere Anschlüsse auf einmal zu verbinden. Der Wechsel auf ein passendes Werkzeug wie den TOKU Hydraulikhammer ist in Sekundenschnelle möglich. Das spart wertvolle Zeit bei der Montage von hydraulischen Anbaugeräten.

## PERFEKTER WERKZEUGWECHSEL: DER SCHNELLWECHSLER

- **HYDRAULISCHER SCHNELLWECHSLER** ermöglicht sicheres und komfortables Wechseln der Anbaugeräte direkt aus der Kabine
- **UPGRADE** auf vollhydraulischen Schnellwechsler für noch effizienteres Anwenden von Hydraulikwerkzeugen möglich – die Kupplungen für die Zusatzsteuerkreise 1 und 2 sowie die Leckölleitung liegen im Schnellwechsler
- **STÖRUNGSFREIES ARBEITEN** durch abrisssichere Verlegung der Zuleitungen für Schnellwechsler und Powertilt auf dem Löffelstiel
- **PERFEKT ABGESTIMMTE SCHNITTSTELLEN** für einfaches und zuverlässiges Betreiben unterschiedlicher Ausrüstung
- **MAXIMALE PRODUKTIVITÄT** durch Schnellwechselsysteme auch für Werkzeuge mit symmetrischer Aufnahme
- **DOPPELT SICHER** durch serienmäßige Fallsicherung, die ein Abstürzen der Anbaugeräte verhindert
- **ABSOLUTE PASSGENAUIGKEIT UND KOMPATIBILITÄT** durch original Schnellwechselsysteme
- **SICHTBARE KONTROLLE** durch mechanische Anzeige beim Werkzeugwechsel

## ERWEITERTER WIRKUNGSKREIS: DER POWERTILT

- **OPTIMALE BEWEGLICHKEIT** aller Anbaugeräte mit original Powertilt und einem Schwenkwinkel bis zu 2 x 90°
- **KEINE KOMPROMISSE** – egal ob Hydraulikhammer oder Sortiergreifer, bei der Wahl der Hydraulikwerkzeuge ist alles möglich

## AUTOMATISCH RICHTIG: DER TEMPOMAT

Über den serienmäßigen Tempomat lässt sich die Fahrgeschwindigkeit stufenweise in 20 Schritten einstellen. Damit eignet er sich insbesondere für längeres Fahren im Straßenverkehr. Besonders hilfreich ist der Tempomat zum Beispiel bei der Verwendung von Mulchern. In Kombination mit dem Dauerbetrieb für hydraulische Anbaugeräte kann so komfortabel und ermüdungsfrei gearbeitet werden.

## FÜR DEN RICHTIGEN DREH: DER TILTROTATOR

Jedes Versetzen einer Baumaschine kostet Zeit und Geld. Außerdem kann dabei der Untergrund beschädigt werden. Der TB 370 W in Kombination mit dem Tiltrotator sorgt dafür, dass Sie die Anbaugeräte simultan drehen und schwenken können. Dadurch sind Sie in der Lage, mehr Arbeiten kosteneffizient aus einer Position heraus zu verrichten.

Exklusiv nur für TAKEUCHI produziert und absolut anpassungsfähig: Unser Tiltrotator S6 mit Lasthaken ist ein echtes Highlight! Ausgerüstet mit den Schnellwechselsystemen Lehnhoff HS08 oder OilQuick OQ45-5 erleichtert er Ihnen spürbar Ihren Job. Darüber hinaus überzeugt er durch:

- **HERVORRAGENDES HANDLING** durch Schwenkwinkel von 2 x 50° und Endlosdrehung
- **KOMPROMISSLOSE PERFORMANCE** durch kraftvolle, doppelt wirkende Schwenkzylinder, starken Drehantrieb und 7-fache High-Flow-Drehdurchführung, die den Betrieb von jedem hydraulischen Anbaugerät ermöglicht (nur bei V5)
- **VEREINFACHTE WARTUNG** durch einen zentralen Schmierpunkt
- **LANGE LEBENSDAUER** durch robuste Bauform mit hochwertigen Komponenten

## UNSERE EMPFEHLUNG: DER HYDRAULIKHAMMER VON TOKU

Die Hydraulikhämmer von TOKU überzeugen durch ihre Top-Qualität und ihre durchdachte Konstruktion mit wenigen Einzelteilen, die komplett in Japan gefertigt werden. Profitieren Sie von ihren Eigenschaften wie:

- **ABSOLUTE VERLÄSSLICHKEIT** im Einsatz durch nur zwei bewegliche Teile und unkomplizierte Technik mit Stickstoffkammer und geschützten Hydraulikanschlüssen
- **BESTE PERFORMANCE** durch maximale Schlagkraft bei geringem Kraftstoffeinsatz

TOKU-HAMMER		TNB-6E
Gewicht	kg	585
Meißel	ø mm	95
Schläge	bpm	550–1.000
Ölbedarf	l/min	45–80
Öldruck	bar	100–160
Maschine	t	6–11



2



3



4



# AUSSTATTUNG

## HART IM EINSATZ: DAS PLANIER- UND ABSTÜTZSCHILD

Profitieren Sie von den umfangreichen Vorteilen unserer Planierschilder:

- **EINFACHES ABSTÜTZEN** durch angesetzte Schneide gepaart mit einer großen Auflagefläche für optimalen Halt auch auf weichem Untergrund
- **BESTE QUALITÄT** durch widerstandsfähige Materialien und hochwertige Verarbeitung bei bspw. doppelwandigem Kastenprofil, Seitenverstreibungen sowie den Buchsen und Bolzen
- **PRÄZISES PLANIEREN** dank der feinfühlig ansteuerbaren Hydraulik mit groß dimensionierten Zylindern
- **IMMER EINSATZBEREIT** durch Schottverschraubung der Verschlauchung zum Planierschildzylinder (ermöglicht raschen Austausch der Schläuche)
- **SICHER IM STRASSENVERKEHR** dank Lasthalteventilen an den Planierschildzylindern
- **GUTE SICHT** auf das Planierschild, dank seiner verlängerten Position vor der Fahrerkabine



5

## GUT UNTERWEGS: DAS FAHRWERK UND DER UNTERWAGEN

Das robust konstruierte Fahrwerk eröffnet ein breites Feld von Einsatzmöglichkeiten:

- **EXTREM WENDIG** durch kompakten Radstand und großen Radeinschlagwinkel
- **FLEXIBEL EINSETZBAR** durch die geringe Breite von nur 2.100 mm, damit ist auch das Durchfahren enger Passagen, z. B. bei innerstädtischen Baustellen, problemlos möglich
- **PRÄZISES MANÖVRIEREN** durch Untersetzungsgetriebe mit zwei Stufen für Straßenverkehr und Gelände
- **STARKEN VORTRIEB** durch zuschaltbare Differenzialsperre an der Hinterachse (mechanische Verbindung beider Räder) bei aktivierter Untersetzung
- **GELÄNDEGÄNGIG** durch große Bodenfreiheit und Kardanwellenschutz; keine Vitalkomponenten am unteren Teil der Maschine verbaut
- **AUSREICHENDER PLATZ** durch zwei große Stauboxen für Anschlagmittel, Werkzeug, Kanister u.v.m.
- **VERGRÖßERTE STANDFLÄCHE** durch optionale Pratzen

## AUTOMATISCH UND BEQUEM: DIE FESTSTELLBREMSE

Im Arbeitsmodus schaltet sich die Feststellbremse des TB 370 W automatisch bei jedem Stopp ein und wird durch einen einfachen Druck auf das Gaspedal wieder gelöst. Dieses System gewährleistet maximalen Komfort und erspart das manuelle Betätigen der Bremse bei jedem Stopp und Start. Das optimiert nicht nur den Arbeitsfluss, sondern erhöht zugleich auch den Bedienungskomfort.

# ANTRIEB UND WARTUNG

## SAUBERE LEISTUNG: DER MOTOR UND DIE HYDRAULIK

Der TB 370 W verfügt über einen kraftvollen Motor und eine leistungsstarke Hydraulikanlage. Weitere Vorteile sind die geringen Arbeitsgeräusche und Vibrationen. Er ist Garant für:

- **KRAFTVOLLES, FEINFÜHLIGES ARBEITEN** bei niedrigem Verbrauch durch Load-Sensing-Hydraulikanlage
- **STARKEN ANTRIEB** durch leistungsstarken Motor mit Common-Rail-System und 54,6 kW / 74,2 PS in Kombination mit sieben Pumpen und separatem hydrostatischem Antrieb
- **STÖRUNGSFREIEN BETRIEB** durch serienmäßig automatisches Kraftstoffentlüftungssystem
- **GERINGEN VERSCHLEISS, NIEDRIGEN KRAFTSTOFF-VERBRAUCH UND GERÄUSCHPEGEL** durch Betrieb im ECO-Modus und automatische Drehzahlrückstellung
- **VEREINFACHTE BETANKUNG** durch serienmäßige Betankungspumpe mit Abschaltautomatik und automatischem Schlaucheinzug
- **UMWELTSCHONEND** durch Dieseloxydationskatalysator (DOC) sowie aktiven Dieselpartikelfilter (DPF) für die Abgasnachbehandlung mit automatischer Regeneration
- **STABILE PERFORMANCE** bei Hitze durch erstklassige Kühlleistung mit massivem Alukühler und nebeneinander angeordneten Kühlelementen

Der nach oben verlegte Auspuff und die Streuung des Abgasstroms verhindern die Beschädigung von Hausfassaden und Hecken. Außerdem sind Personen im Umfeld der Maschine nicht direkt dem Abgasstrom ausgesetzt.



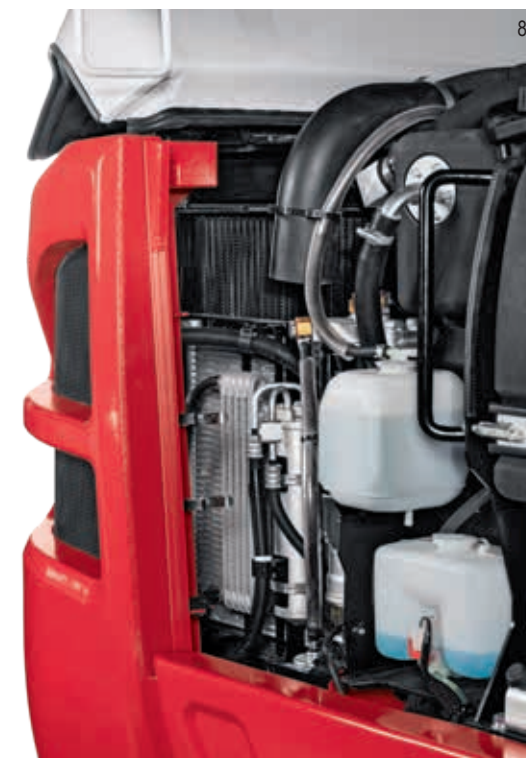
7

## GUTER SERVICE: DIE WARTUNG

- **VEREINFACHTE SERVICEARBEITEN** durch optimalen Zugang mit weit öffnenden Stahlblechklappen mit Gasdruckfedern und kippbarer Kabine
- **GROSSE ZEITERSPARNIS** durch gut erreichbare Schmierpunkte
- **EINFACHES ABLESEN** des Hydraulikölstandes durch Schauglas
- **KOMFORTABLES ARBEITEN** durch Aufbewahrungsmöglichkeiten für Fettpresse und Bordwerkzeug



6



8



# KABINE

## PERFEKT ANGEPASST: DER ARBEITSPLATZ

Um Sie bei der Arbeit optimal zu entlasten, wartet der TB 370 W mit verschiedenen Ausstattungen auf. Mit spürbaren Vorteilen:

- **GLEICHBLEIBEND HOHER BEDIENTUNGSKOMFORT** durch hydraulisch vorgesteuerte, spielfreie und leichtgängige Fahrhebel
- **ABRISSSICHERER SCHEIBENWISCHER** – mit Intervallfunktion – dank Anbringung an der Frontscheibe
- **GUT DURCHLÜFTET** durch optimale Luftverteilung dank leistungsstarkem Heizungs- und Lüftungssystem mit serienmäßiger Klimaanlage
- **GUTE SICHTVERHÄLTNISSE** durch leicht einziehbare Frontscheibe, getönte und gerade Kabinenscheiben

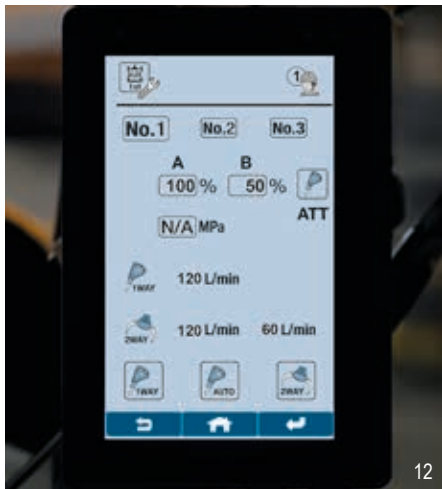
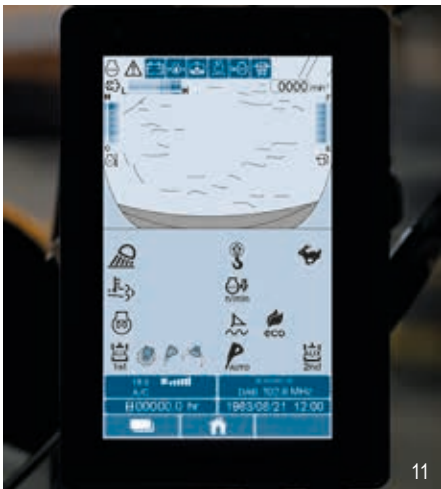


## EINFACH GEMACHT: DER TOUCHSCREEN UND DIE DREHKNOPFBEDIENUNG

TAKEUCHI verbaut einen 7-Zoll-Farbtouchscreen samt Jog-Dial-Bedienelement. Auf diesem Hauptbildschirm informieren Sie sich ganz einfach über die aktuellen Betriebszustände der Maschine oder steuern Temperatur bzw. Radio. Auch die unterschiedlich eingestellten Druck- und Litermengen für den ersten Zusatzsteuerkreis können Sie hier abrufen. Weitere Vorteile:

- **HERVORRAGENDE LESBARKEIT** durch einstellbare Helligkeit
- **SCHNELLER ÜBERBLICK** durch verständliche Symbolik und klaren Aufbau
- **INTUITIVE BEDIENTUNG** durch innovative Einstellmenüs

Der Hammerrücklauf ist im Menü „Werkzeugvowahl“ für den ersten Zusatzsteuerkreis einstellbar. Für den zweiten und vierten Zusatzsteuerkreis kann die Literleistung ebenfalls verändert und programmiert werden. Sie finden alle Informationen und Einstellungen in den jeweiligen Untermenüs.



## FREIRAUM: DIE FAHRERKABINE

Der TB 370 W überzeugt mit seinem luftgefederten Komfortsitz. Mit vielfältigen Verstellmöglichkeiten und Sitzheizung bietet er ein ergonomisch angepasstes Sitzverhalten. Des Weiteren ermöglichen die mit-schwingenden Bedienkonsolen ein angenehmes Bedienen der Maschine. Außerdem profitieren Sie von:

- **MAXIMALER SICHERHEIT** durch spezielle Struktur der Kabine
- **MEHR KOMFORT** dank herausnehm- und arretierbarem unteren Teil der Frontscheibe



## SEHEN UND GESEHEN WERDEN: DIE BELEUCHTUNG

- **OPTIMALE SICHTVERHÄLTNISSE** durch StVZO-konformes Tagfahr-, Abblend- und Fernlicht sowie Blinker und Heckscheinwerfer in moderner LED-Technik
- **PERFEKT AUSGELEUCHTETES UMFELD** durch eine Vielzahl an leistungsfähigen LED-Arbeitscheinwerfern
- **KOMFORTABLES AUSSTEIGEN** durch kurzes Nachleuchten der Seitenscheinwerfer nach Ausschalten der Maschine
- **SICHERES ARBEITEN UND MANÖVRIEREN** durch eine serienmäßige 270°-Umfeldkamera mit Nah- und Weitwinkel





# TAKEUCHI FLEET MANAGEMENT (TFM)

## NEUE SERVICEKRAFT: DIE VORAUSSCHAUENDE WARTUNG

- **OPTIMAL GEPLANTE SERVICES** durch einen perfekten Überblick über die Betriebsdaten und die Möglichkeit, Baumaschinen nach anstehenden Wartungen zu sortieren
- **SCHUTZ VOR SCHÄDEN** durch Signalfunktion – die Meldung erfolgt an eine individuell festgelegte E-Mail-Adresse zur Erinnerung an anstehende Wartungstermine und Hinweis auf kritische Fahrzeugwerte

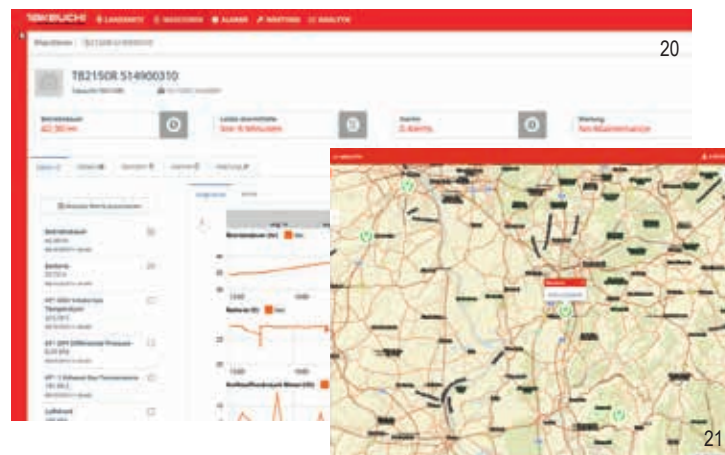


19

## TOP INFORMIERT: DIE DATEN IM PORTAL

TFM stellt Ihnen eine Vielzahl von Daten im Portal zur Verfügung. Sie finden hier u. a. die standortbezogene Betriebsdauer, den Tankfüllstand, den Kraftstoffverbrauch, den Status des Partikelfilters, den Öldruck, die Öltemperatur, die Motordrehzahl, das aktuelle Drehmoment und Angaben zur Zündung (an/aus). Darüber hinaus profitieren Sie von weiteren Vorteilen:

- **UNTERSTÜTZUNG DER FAHRER** durch Ferndiagnose im Falle einer Fehlermeldung oder beim Einhalten der Wartungsintervalle
- **RÜCKWIRKENDE ANALYSE** durch das Auslesen und Auswerten der Maschinendaten der vergangenen 90 Tage
- **WIRTSCHAFTLICHE EFFIZIENZ**, beispielsweise durch die Organisationsmöglichkeit von Treibstoffsammelbestellungen
- **BESSERE PLANBARKEIT VON NEUKÄUFEN** durch die Übersicht über geleistete Betriebsstunden von Mietmaschinen



21

## IN DIE ZUKUNFT GEDACHT: DER KOMPATIBLE AUFBAU

- **FREI VERNETZBAR** durch API-Schnittstelle – standardisierte Telematikdaten lassen sich problemlos in andere Datenportale übertragen
- **HÖCHSTE FLEXIBILITÄT** durch die Einbindung Ihrer Bestandsmaschinen in TFM mithilfe des TFM-Nachrüstsets

## GEWUSST WO: DIE GPS-ORTUNG

- **SCHUTZ GEGEN DIEBSTAHL UND MISSBRAUCH** durch Ortungsfunktion im TFM-Portal
- **ERLEICHTERTE LOGISTIKPLANUNG** durch Standortanzeige im TFM-Portal und frei definierbare Geo-Zonen
- **GENAUER ÜBERBLICK** durch Mitteilung, wenn eine Baumaschine in eine Geo-Zone einfährt oder sie verlässt, an individuell festgelegte E-Mail-Adressen

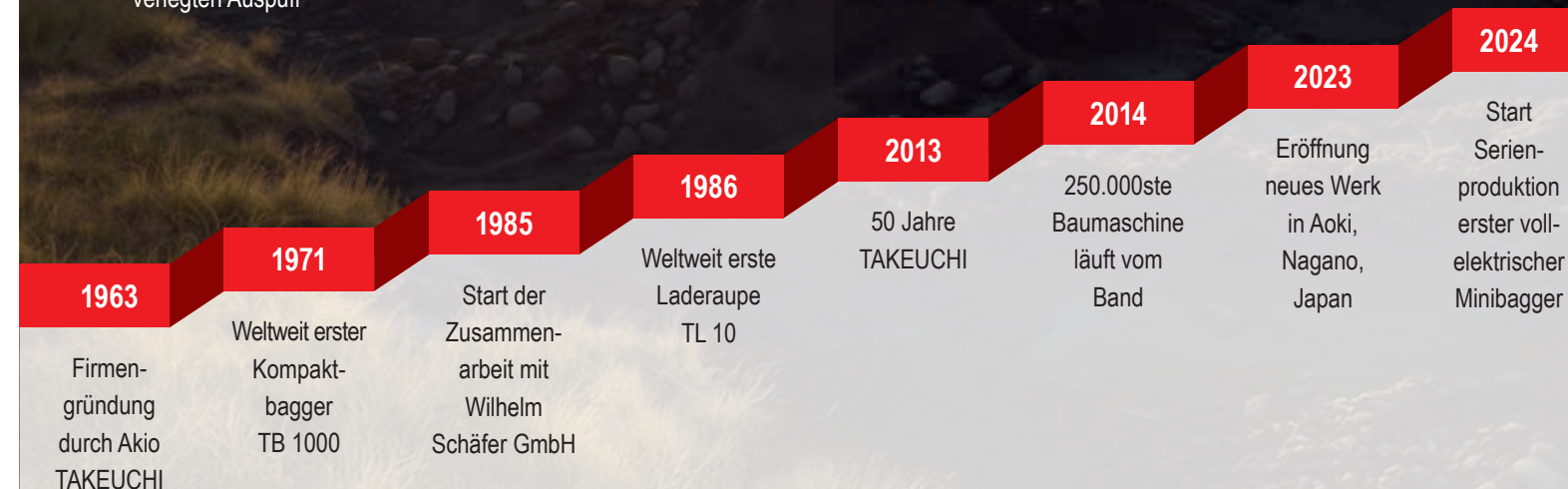
# ÜBER TAKEUCHI

Wer baut, gestaltet die Zukunft. Darum ist es TAKEUCHI auch so wichtig, immer einen Schritt voraus zu sein: kommende Anforderungen heute schon zu erfüllen und eine gleichbleibend hohe Performance auch morgen zu sichern!

Der Einsatz auf dem Bau erfordert viel – von Mensch und Maschine. Wir möchten Sie hierbei optimal unterstützen: durch Leistung, die Ihren Bedürfnissen wirklich entspricht, und eine Produktqualität, die ihresgleichen sucht.

## EIN PARADEBEISPIEL FÜR DIE STÄRKE VON TAKEUCHI: DER TB 370 W

- **FEINFÜHLIGE BEDIENUNG** durch hochwertige, perfekt aufeinander abgestimmte Hydraulikkomponenten
- **ROBUST IM EINSATZ** durch Planierschild für hohe Verwindungssteifigkeit
- **LANGE LEBENSDAUER** durch abrissstichere Schlauchverlegung zum Hubzylinder und massive Abdeckungen der Schlauchleitungen im Schwenkbereich
- **GERÄUMIG UND KOMFORTABEL** durch Fahrerkabine mit großem Türausschnitt und ergonomisch angeordneten Bedienelementen
- **GERINGE BEEINTRÄCHTIGUNG** des Umfelds durch nach oben verlegten Auspuff





# STANDARDAUSRÜSTUNG (v1)

## STANDARDAUSRÜSTUNG V1

- 1. hydraulischer Zusatzsteuerkreis mit Dauerbetriebsschaltung
- 2. programmierbarer Zusatzsteuerkreis mit prop. Ansteuerung
- 3. hydraulischer Zusatzsteuerkreis für hydraulischen Schnellwechsler
- 4. programmierbarer Zusatzsteuerkreis mit prop. Ansteuerung
- Automatische Drucklosschaltung SP 1 und 2
- Druckspeicher zur Entlastung der Zusatzhydraulik
- Umschaltventil für drucklosen Rücklauf bei Hydraulikhammereinsatz elektr. schaltbar
- Separate Fahrhydraulikpumpe
- 6 LED-Arbeitsscheinwerfer an Ausleger und Oberwagen
- LED-Beleuchtung nach StVZO
- Rohrbruchsicherung, Überlastwarneinrichtung
- Lasthalteventile am Hub-, Stiel- und Verstellzylinder

## PLANIERSCHILD

- Parallelführung
- Zurrösen

## FAHRWERK

- Tempomat mit 20-stufiger Einstellung
- Automatische Pendelachsarretierung
- Fußgasbedienung
- Kriech- und Straßengang
- Zwei Staufächer mit Bordwerkzeug und für Anschlagmittel

## MOTOR/HYDRAULIK

- Dieselmotor
- DOC, DPF
- Abgasnorm Euro V
- Auspuffführung nach oben
- Elektrische Kraftstoffpumpe
- Automatisches Drehzahlreduzierungssystem
- 7 Hydraulikpumpen – Load-Sensing-System
- Hydrostatischer Fahrtrieb
- Leistungsstarke Öl-/Wasserkühler
- Schwenkbremse (automatisch)
- Automatische Kraftstoffentlüftung
- Elektr. Betankungspumpe mit automatischer Abschaltung

## KABINE

- Sicherheitskabine OPG, ROPS
- Luftgefederter Komfortsitz mit hoher Rückenlehne und Sitzheizung serienmäßig
- Multifunktionaler Joystick mit drei separaten prop. Ansteuerungen für 1., 2. und 4. Zusatzsteuerkreis
- 270°-Umfeldkamera
- Kabinenheizung
- Einziehbare Frontscheibe mit 2 Gasdruckfedern
- Getönte Kabinenscheiben
- Radio
- Getränkehalter
- Klimaautomatik
- Höhen- und neigungsverstellbares Lenkrad

# AUSSTATTUNGSVARIANTEN

## AUSSTATTUNGSVARIANTE V2

Erweitert die Serienausstattung V1 um:

- hydraulischen Schnellwechsler oder vollhydraulischen Schnellwechsler
- Lasthaken am Schnellwechsler

## AUSSTATTUNGSVARIANTE V3

Erweitert die Serienausstattung V1 um:

- Original Powertilt, um bis zu 2x90° schwenkbar
- hydraulischen Schnellwechsler oder vollhydraulischen Schnellwechsler
- Lasthaken am Powertilt

## AUSSTATTUNGSVARIANTE V4

Erweitert die Ausstattungsvariante V3 um:

- elektrische Greiferumschaltung

## AUSSTATTUNGSVARIANTE V5

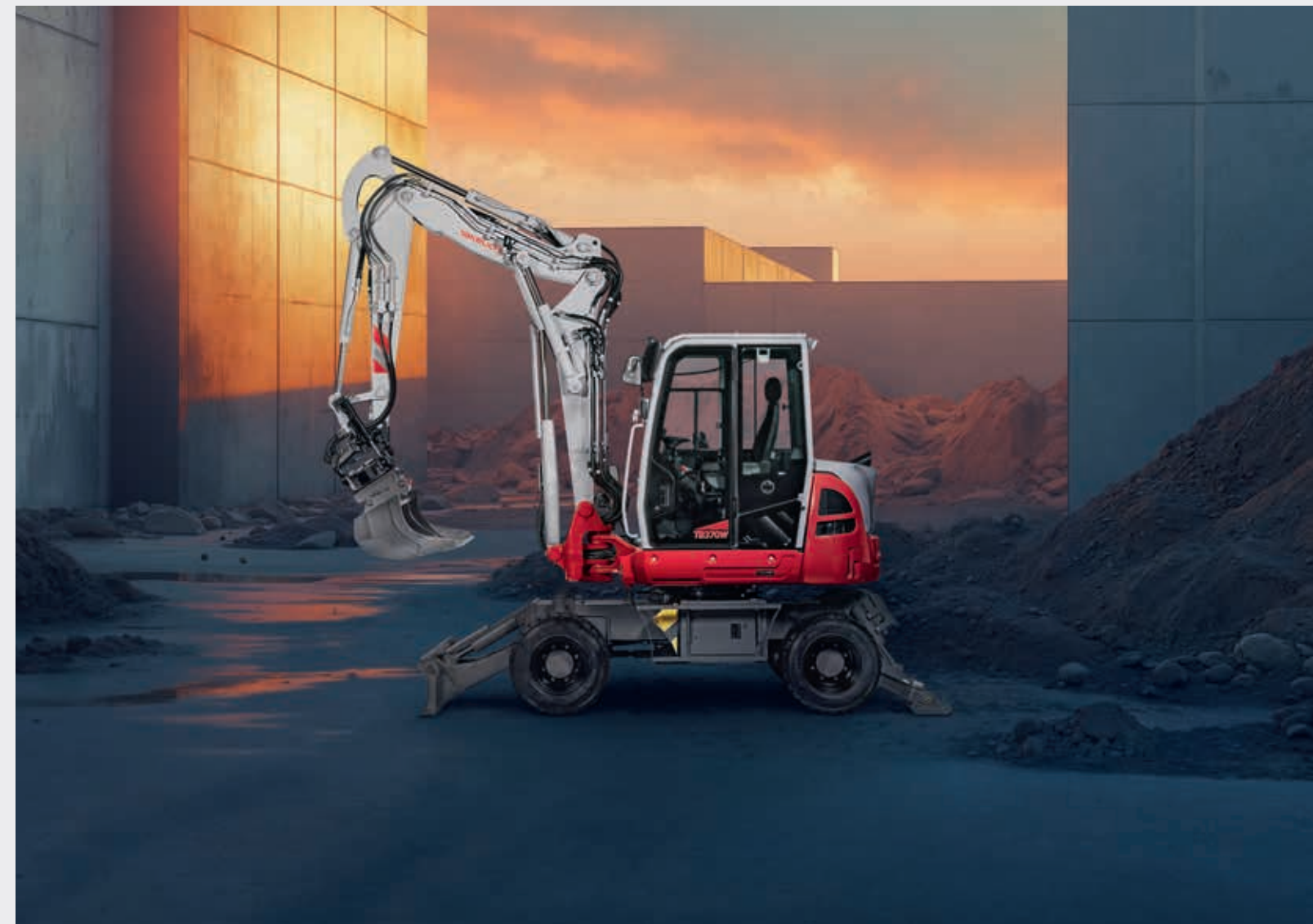
Erweitert die Serienausstattung V1 um:

- Tiltrotator S9 Festanbau
- hydraulischen Schnellwechsler oder vollhydraulischen Schnellwechsler
- Lasthaken am Tiltrotator

## AUSSTATTUNGSVARIANTE V6

Erweitert die Serienausstattung V1 um:

- Tiltrotator S9 Sandwich
- Lasthaken am Schnellwechsler





# TECHNISCHE DATEN TB 370 W (v1)

## TECHNISCHE DATEN

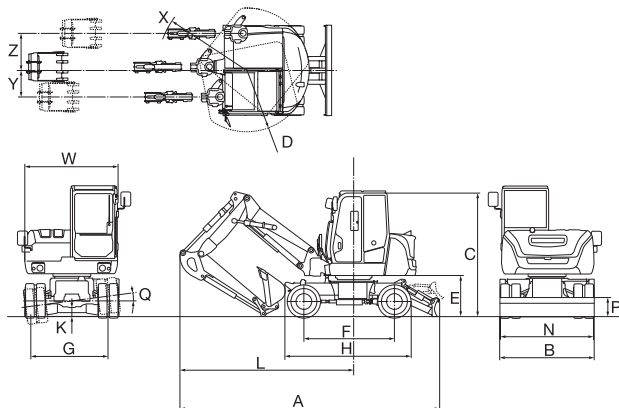
Maschinengewicht ab	kg	7.555
8-fach-Bereifung		7,50-15
Schalleistungspegel LWA	dB(A)	97,0
Schalldruckpegel LpA	dB(A)	72,0
Schwenkgeschwindigkeit	U/min	8,8
Standardschaufel	m³	0,2
Langsamfahrt 1	km/h	0-2,8
Schnellfahrt 1	km/h	0-10,0
Langsamfahrt 2	km/h	0-6,5
Schnellfahrt 2	km/h	0-20,0
Steigfähigkeit	Grad	30,0
Reißkraft	kN	29,4
Losbrechkraft/Ausbrechkraft	kN	48,4
Auslegerschenkwinkel links/rechts	Grad	79/51

## DIESELMOTOR

Typ		V2607-TE5AB-BHTU-1
Leistung ISO 14396	kW/PS	54,6/74,2
Drehzahl	U/min	2.700
Hubraum	cm³	2.615
Anzahl Zylinder		4
Kühlwasser	l	12,0
Motoröl	l	10,2
Tankinhalt	l	110,0

## HYDRAULIK

Hauptarbeitspumpen		summenleistungsgeregelt
Max. Fördermenge (max. Druck P1)	l/min (MPa)	160,0 (24,5)
Max. Fördermenge (max. Druck P2)	l/min (MPa)	30,6 (14,0)
Max. Fördermenge (max. Druck P3)	l/min (MPa)	46,2 (26,0)
Max. Fördermenge (max. Druck P4)	l/min (MPa)	15,2 (3,5)
Max. Fördermenge (max. Druck P5 HST)	l/min (MPa)	80,0 (35,0)
Max. Fördermenge (max. Druck P6 HST)	l/min (MPa)	17,2 (2,4)
1. hydraulischer Zusatzsteuerkreis	l/min (MPa)	120,0 (21,0)
2. hydraulischer Zusatzsteuerkreis	l/min (MPa)	55,0 (21,0)
3. hydraulischer Zusatzsteuerkreis	MPa	21,0
4. hydraulischer Zusatzsteuerkreis	l/min (MPa)	55,0 (21,0)
Hydrauliktankinhalt	l	65,5



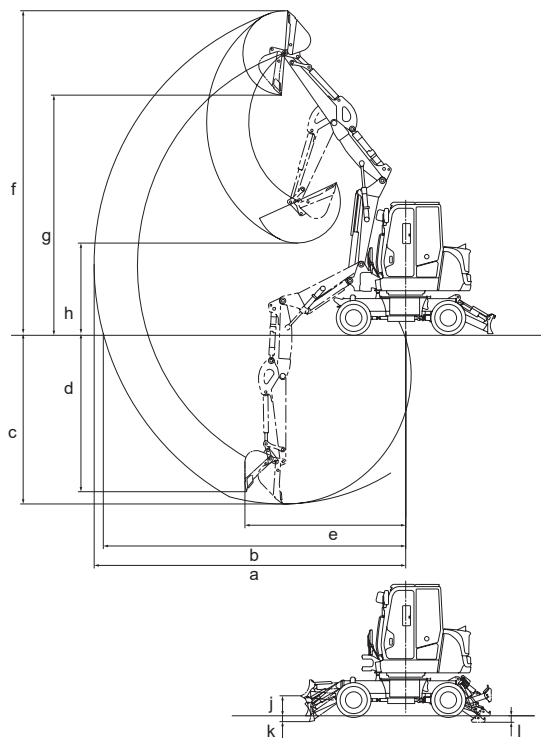
## ARBEITSBEREICHE

Max. Reichweite	a	mm	6.905
Max. Reichweite am Grund	b	mm	6.705
Max. Grabtiefe	c	mm	3.775
Max. vertikale Grabtiefe	d	mm	3.505
Max. vertikaler Grabradius	e	mm	3.565
Max. Abstechhöhe	f	mm	7.160
Max. Überladehöhe	g	mm	5.290
Min. Überladehöhe	h	mm	2.010
Planierschild auf	j	mm	445
Planierschild ab	k	mm	130
Max. Absenkung der Abstützung	l	mm	145

## ABMESSUNGEN

Min. Transportlänge	A	mm	6.025
Gesamtbreite	B	mm	2.100
Gesamthöhe	C	mm	2.890
Schwenkradius hinten	D	mm	1.450
Freie Höhe unter Oberwagen	E	mm	955
Radstand	F	mm	2.100
Radspur	G	mm	1.630
Länge Fahrgestell	H	mm	2.925
Bodenfreiheit	K	mm	205
Länge Achse-Hubraum horiz.	L	mm	4.030
Breite Planierschild	N	mm	2.100
Höhe Planierschild	P	mm	430
Pendelwinkel Achse	Q	Grad	7,5
Breite Oberwagen	W	mm	2.060
Schwenkradius rechts	X	mm	1.890
Auslegerversatz rechts	Y	mm	615
Auslegerversatz links	Z	mm	860

Technische Änderungen vorbehalten. Alle Angaben ohne Powerlimit.



## TRIBAC Baumaschinen

**16761 Hennigsdorf**  
Philipp-Pförtner-Straße 9A/  
Spandauer Allee  
Tel.: 0 33 02 / 49 98 29 - 0  
Fax.: 0 33 02 / 49 98 29 - 22

**14513 Teltow bei Potsdam**  
Schenkendorfer Weg 10 /  
Stahnsdorfer Straße  
Tel.: 0 33 28 / 33 94 - 0  
Fax.: 0 33 28 / 33 94 - 222



**15366 Neuenhagen bei Berlin**  
Am Wall 51  
Tel.: 0 33 42 / 23 69 - 0  
Fax.: 0 33 42 / 23 69 - 99

**12557 Berlin**  
Glienicker Straße 101  
Tel.: 0 30 / 64 89 758 - 0  
Fax.: 0 30 / 64 89 758 - 22



www.takeuchi.de  
info@takeuchi.de

www.tribac.de - info@tribac.de

Wilhelm Schäfer GmbH | Lise-Meitner-Straße 2 | 64646 Heppenheim  
Druckfehler und Irrtümer vorbehalten. Stand 07/2025