

# takeuchi®

## KOMPAKTBAGGER TB 216





# TB 216

## LEICHT, WENDIG UND RICHTIG VIELSEITIG

Sie suchen einen Bagger, der wenig wiegt, aber umso mehr kann? Dank seiner Top-Ausstattung mit bis zu vier Zusatzsteuerkreisen ist der TB 216 so vielseitig wie ein ganz Großer.

- **ROBUST IM EINSATZ**  
durch auf dem Löffelstiel verlegte Zuleitung zum Powertilt und Schnellwechsler

- **EINFACHE KRAFTSTOFFPLANUNG**  
durch Tankanzeige im Display und am Tank

- **VIELFÄLTIGE EINSATZMÖGLICHKEITEN**  
durch bis zu drei ansteuerbare Zusatzsteuerkreise bis zum Löffelstiel

- **AUSGEZEICHNETE HALTBARKEIT**  
durch Klappen und Hauben aus Stahlblech

- **STABIL ABGESTÜTZT** durch  
extralanges und -hohes Planierschild

- **VIBRATIONSARMER FAHRBETRIEB**  
durch Short-Pitch-Gummiketten und dreiflanschige Laufwerksrollen

- **SICHERER TRANSPORT** durch  
Zurrösen am Laufwerk und Planierschild

- **HOHE STANDFESTIGKEIT** durch  
hydraulisch stufenlos teleskopierbares Laufwerk von 980 mm–1.300 mm

ZUM TB 216





# AUSRÜSTUNG

## ALLES IM FLUSS: DIE ZUSATZSTEUERKREISE FÜR HYDRAULIKWERKZEUGE

Um Ihnen das effiziente Arbeiten zu erleichtern, haben wir uns für den TB 216 einiges einfallen lassen:

- **INDIVIDUELLE UND PROPORTIONALE ANSTEUERUNG** durch drei serienmäßige Zusatzsteuerkreise zum Betreiben anspruchsvoller Anbaugeräte mit mehreren Funktionen und optionaler Powertilt-Umschaltung
- **OPTIMALE FLEXIBILITÄT** durch einstellbare Litermengen der Zusatzsteuerkreise 1, 2 und 4 – die Flussrate für den ersten Zusatzsteuerkreis kann schnell an das verwendete Werkzeug angepasst und mit einem Werkzeugsymbol hinterlegt werden
- **EFFIZIENTER EINSATZ VON MEHRZWECK- UND SORTIER-GREIFERN:** kein Hin- und Herschalten zwischen Öffnen/Schließen bzw. Drehen rechts/links
- **ZEITERSPARNIS BEIM WERKZEUGWECHSEL** durch dritten Zusatzsteuerkreis, vorgesehen für hydraulischen oder voll-hydraulischen Schnellwechsler (weitere Informationen auf der übernächsten Seite)

Auf dem ersten Zusatzsteuerkreis ist eine Literleistung von max. 33,6 l/min verfügbar.

## STARKER ARM: DER AUSLEGER

Damit Sie effizient arbeiten können, setzen wir auf höchste Qualität!

- **KRONMUTTERN AN DER LÖFFEL-KINEMATIK** sorgen für eine lange Lebensdauer durch spielfreies Einstellen
- **MASSIVER ROBUSTER STAHLBAU** von Löffelstiel und Ausleger sowie in Stahlrohr ausgeführte Hydraulikleitungen an den nicht beweglichen Stellen
- **ROBUSTE KONSTRUKTION** durch beschädigungssicher positionierten Nackenhubzylinder
- **HOHE STANDZEITEN** dank Endlagedämpfung im Hub- und Stielzylinder (weiches Abbremsen der Hubgeschwindigkeit vor dem Erreichen des Endanschlags)
- **OPTIMALE MECHANISCHE EIGENSCHAFTEN** durch Schwenkbock aus Stahlguss
- **BEWIESENE HALTBARKEIT** durch groß dimensionierte Bolzen und Buchsen mit innenliegender Schmiernut

Der TB 216 überzeugt mit einer Grabtiefe von bis zu 2.390 mm.



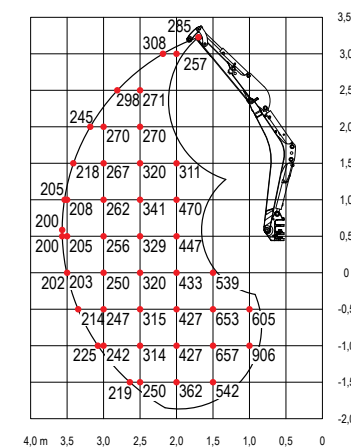
## SICHER IST SICHER: DER LASTHEBEBETRIEB

Im täglichen Betrieb werden höchste Anforderungen an heutige Baumaschinen gestellt. Der TB 216 bietet Ihnen serienmäßig:

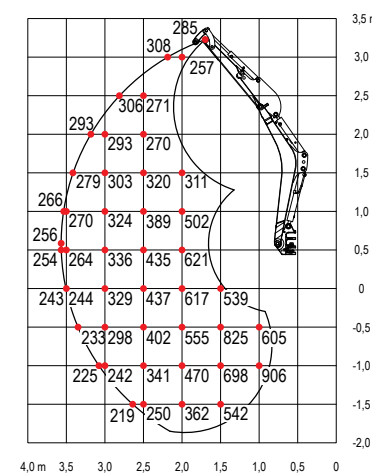
- **SICHERER LASTHEBEBETRIEB** durch Rohrbruchsicherung, Überlastwarneinrichtung sowie Lasthalteventile an Hub- und Stielzylinder
- **BESTENS AUSGESTATTET** durch verbauten Lasthaken an Schnellwechsler oder Powertilt

### TB 216 KABINE

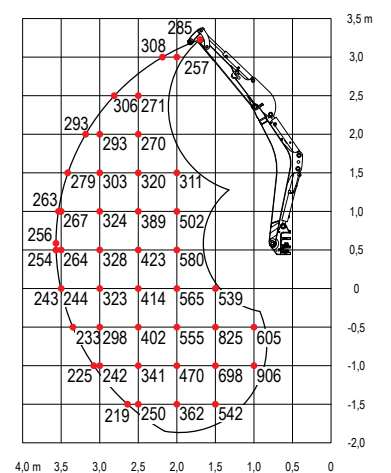
NACH VORN, PLANIERSCHILD ANGEHOSEN



NACH HINTEN

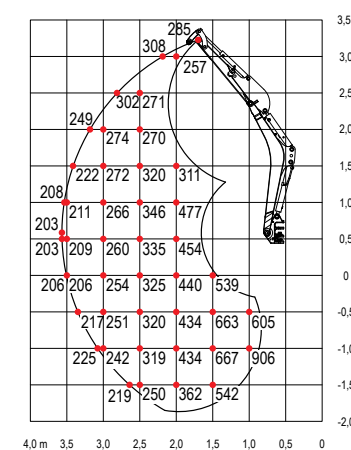


ZUR SEITE

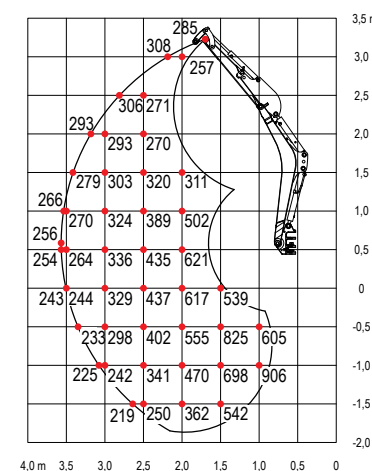


### TB 216 SCHUTZDACH

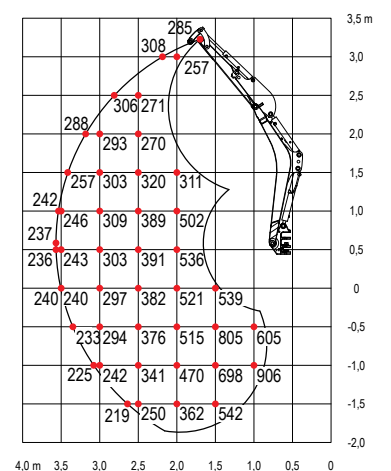
NACH VORN, PLANIERSCHILD ANGEHOSEN



NACH HINTEN



ZUR SEITE



Die Hublasten in den Grafiken betragen bis zu 87 % der hydraulischen Hublast bzw. bis zu 75 % der Kipplast. Die Werte sind in Kilogramm angegeben – basierend auf der Basisausstattung ohne Powertilt. Spurbreite 1.300 mm. Technische Änderungen vorbehalten.

# SONDERAUSRÜSTUNG

## AUF ZACK: DAS TAKLOCK

Das optionale Schnellwechselkupplungssystem TAKLOCK ermöglicht Ihnen, zwei Anschlüsse auf einmal zu verbinden oder zu trennen: Das spart Ihnen wertvolle Zeit bei der Montage von hydraulischen Anbaugeräten.



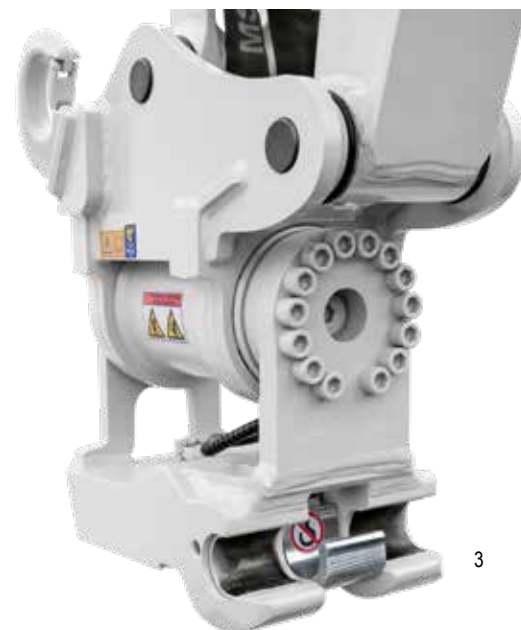
2

## PERFEKTER WERKZEUGWECHSEL: DER HYDRAULISCHE SCHNELLWECHSLER

- **HYDRAULISCHER SCHNELLWECHSLER** ermöglicht sicheres und komfortables Wechseln der Anbaugeräte direkt aus der Kabine
- **STÖRUNGSFREIES ARBEITEN** durch abrisssichere Verlegung der Zuleitungen für Schnellwechsler und Powertilt auf dem Löffelstiel
- **PERFEKT ABGESTIMMTE SCHNITTSTELLEN** für einfaches und zuverlässiges Betreiben unterschiedlicher Ausrüstung
- **MAXIMALE PRODUKTIVITÄT** durch Schnellwechselsysteme auch für Werkzeuge mit symmetrischer Aufnahme
- **DOPPELT SICHER** durch serienmäßige Fallsicherung, die ein Abstürzen der Anbaugeräte verhindert
- **ABSOLUTE PASSGENAUIGKEIT UND KOMPATIBILITÄT** durch original Schnellwechselsysteme
- **SICHTBARE KONTROLLE** durch mechanische Anzeige beim Werkzeugwechsel

## ERWEITERTER WIRKUNGSKREIS: DER POWERTILT

- **OPTIMALE BEWEGLICHKEIT** aller Anbaugeräte mit original Powertilt und einem Schwenkwinkel bis zu 2 x 90°
- **KEINE KOMPROMISSE** – egal ob Hydraulikhammer oder Sortiergreifer, bei der Wahl der Hydraulikwerkzeuge ist alles möglich



3



4

## RUCK, ZUCK: DER MECHANISCHE SCHNELLWECHSLER

Die mechanische Schnellwechseinrichtung in der Baugröße MS01 beschleunigt den Austausch des Werkzeugs.



5

## UNSERE EMPFEHLUNG: DER HYDRAULIKHAMMER VON TOKU

Die Hydraulikhämmer von TOKU überzeugen durch ihre Top-Qualität und ihre durchdachte Konstruktion mit wenigen Einzelteilen, die komplett in Japan gefertigt werden. Profitieren Sie von ihren Eigenschaften wie:

- **ABSOLUTE VERLÄSSLICHKEIT** im Einsatz durch nur zwei bewegliche Teile und unkomplizierte Technik mit Stickstoffkammer und geschützten Hydraulikanschlüssen
- **BESTE PERFORMANCE** durch maximale Schlagkraft bei geringem Kraftstoffeinsatz

TOKU-HAMMER		TNB-1M
Gewicht	kg	125
Meißel	ø mm	45
Schläge	bpm	700–1.200
Ölbedarf	l/min	20–30
Öldruck	bar	70–140
Maschine	t	1–2



6



# AUSSTATTUNG

## HART IM EINSATZ: DAS PLANIER- UND ABSTÜTZSCHILD

Das Planierschild sorgt mit seiner robusten Verarbeitung für die besondere Stabilität der Maschine. Durch das komfortable Stecksystem ist es schnell und einfach in seiner Breite zu verstellen. Mit seiner extra hohen Form und seinem C-Profil ist das Planierschild äußerst

effizient im Einsatz, da es mehr Material schieben oder rückwärts abziehen kann. Dank seiner verlängerten Position vor der Fahrerkabine hat der Maschinenführer eine sehr gute Sicht auf das Planierschild und kann so ergonomisch bequem arbeiten.



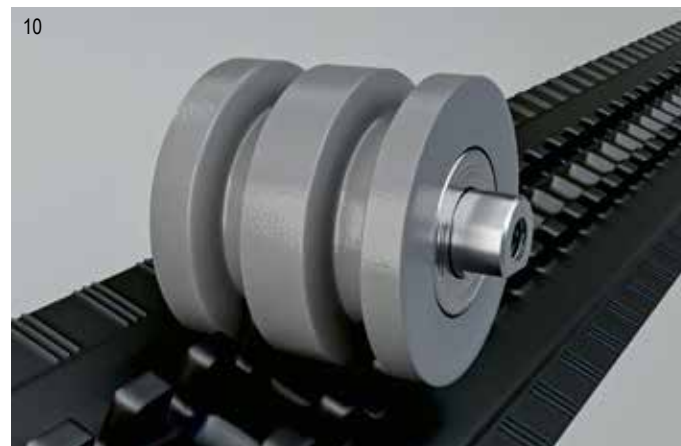
## GEGEN STILLSTAND: DIE LAUFWERKE

Der TB 216 besitzt einen zweistufigen Fährtrieb. Durch sein hydraulisch verstellbares Laufwerk ist der TB 216 mit einer Laufwerksbreite von 980 mm – 1.300 mm perfekt für den Einsatz auf beengten Baustellen geeignet. Darüber hinaus erwarten Sie folgende Vorteile:

- **HOHER SCHUTZ** durch kolbenstangenseitig abgedeckte Teleskopzylinder
- **ZUVERLÄSSIGE KOMPONENTEN** bieten ein widerstandsfähig konstruiertes Laufwerk, starke Fahrmotoren, ein abgestimmtes Turas-Leitrad und dreiflanschige Laufwerksrollen
- **LANGE LEBENSDAUER** der Ketten durch hydraulische Kettenspannung
- **GESICHERTER TRANSPORT** durch Zurrösen am Planierschild und an den Laufwerken



LAUFWERKSBEITE 980 MM – 1.300 MM



DREIFLANSCHIGE LAUFWERKSROLLEN

# ANTRIEB UND WARTUNG

## SAUBERE LEISTUNG: DER MOTOR UND DIE HYDRAULIK

Der TB 216 verfügt über einen kraftvollen Motor und eine leistungsstarke Hydraulikanlage. Weitere Vorteile sind die geringen Arbeitsgeräusche und Vibrationen. Er ist Garant für:

- **KRAFTVOLLES, FEINFÜHLIGES ARBEITEN** bei niedrigem Verbrauch durch summenleistungsgeregelte Hydraulikanlage
- **STÖRUNGSFREIEN BETRIEB** durch serienmäßig automatisches Kraftstoffentlüftungssystem
- **GERINGEN VERSCHLEISS, NIEDRIGEN KRAFTSTOFF-VERBRAUCH UND GERÄUSCHPEGEL** durch Betrieb im ECO-Modus und automatische Drehzahlrückstellung
- **PERFEKTE KONTROLLE** durch Tankanzeige direkt neben dem Einfüllstutzen



## GUTER SERVICE: DIE WARTUNG

- **VEREINFACHTE SERVICEARBEITEN** durch optimalen Zugang mit weit öffnenden Stahlblechklappen mit Gasdruckfedern
- **GROSSE ZEITERSPARNIS** durch gut erreichbare Schmierpunkte
- **EINFACHES ABLESEN** des Hydraulikölstandes durch Schauglas
- **KOMFORTABLES ARBEITEN** durch Aufbewahrungsmöglichkeiten für Fettpresse und Bordwerkzeug





# KABINE



15

## PERFEKT ANGEPASST: DER ARBEITSPLATZ

Um Sie bei der Arbeit optimal zu entlasten, wartet der TB 216 mit verschiedenen Ausstattungen auf. Mit spürbaren Vorteilen:

- **GLEICHBLEIBEND HOHER BEDIENTUNGSKOMFORT** durch hydraulisch vorgesteuerte, spielfreie und leichtgängige Fahrhebel
- **ABRISSSICHERER SCHEIBENWISCHER** – mit Intervallfunktion – dank Anbringung an der Frontscheibe
- **GUT DURCHLÜFTET** durch optimale Luftverteilung dank leistungsstarkem Heizungs- und Lüftungssystem
- **GUTE SICHTVERHÄLTNISSE** durch leicht einziehbare Frontscheibe, getönte und gerade Kabinenscheiben

## FREIRAUM: DIE FAHRERKABINE

Der TB 216 überzeugt mit seinem Komfortsitz. Mit vielfältigen Verstellmöglichkeiten bietet er ein ergonomisch angepasstes Sitzverhalten. Des Weiteren ermöglichen die entsprechend angeordneten und geformten Joysticks ein angenehmes Bedienen der Maschine. Außerdem profitieren Sie von:

- **MAXIMALER SICHERHEIT** durch spezielle Struktur der Kabine
- **MEHR KOMFORT** dank herausnehm- und arretierbarem unteren Teil der Frontscheibe



16

## AUF EINEN BLICK: DAS LCD-FARBDISPLAY

Über die aktuellen Betriebszustände der Maschine informieren Sie sich ganz einfach auf dem Hauptbildschirm.

- **ÜBERSICHTLICHE UND UMFASSENDE ANZEIGE** verschiedener Daten, z. B. eingestellte Litermengen, Betriebsstunden, Tageszählwerk, Tankfüllstand, Uhrzeit und Alarmzeit
- **ZUSÄTZLICHES STUNDENZÄHLWERK** für Betriebsflüssigkeiten wie Motoren- und Hydrauliköl sowie Kühlmittel
- **LEICHT ZU BEDIENTEN** durch Abruf aller Menüpunkte über drei Tasten



17



18



19

## SEHEN UND GESEHEN WERDEN: DIE BELEUCHTUNG

Mit einer Vielzahl an Arbeitsleuchten ist der TB 216 ein Garant für eine optimale Sicht. Die serienmäßige, schaltbare Steckdose am Kabinendach ermöglicht die Nutzung der Rundumleuchten. So werden auch Sie gut gesehen. Die optionale Seitenkamera bietet Ihnen einen guten Blick auf das Geschehen neben der Kabine.



20



# TAKEUCHI FLEET MANAGEMENT (TFM)

## NEUE SERVICEKRAFT: DIE VORAUSSCHAUENDE WARTUNG

- **OPTIMAL GEPLANTE SERVICES** durch einen perfekten Überblick über die Betriebsdaten und die Möglichkeit, Baumaschinen nach anstehenden Wartungen zu sortieren
- **SCHUTZ VOR SCHÄDEN** durch Signalfunktion – die Meldung erfolgt an eine individuell festgelegte E-Mail-Adresse zur Erinnerung an anstehende Wartungstermine und Hinweis auf kritische Fahrzeugwerte

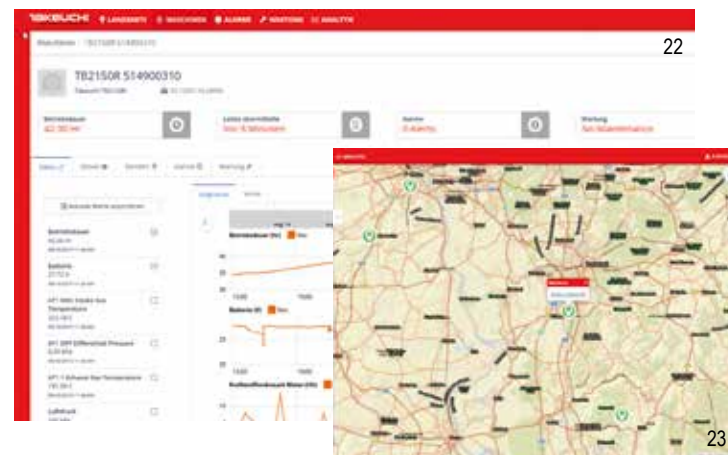


21

## TOP INFORMIERT: DIE DATEN IM PORTAL

TFM stellt Ihnen eine Vielzahl von Daten im Portal zur Verfügung. Sie finden hier u. a. die standortbezogene Betriebsdauer, den Tankfüllstand, den Kraftstoffverbrauch, den Status des Partikelfilters, den Öldruck, die Öltemperatur, die Motordrehzahl, das aktuelle Drehmoment und Angaben zur Zündung (an/aus). Darüber hinaus profitieren Sie von weiteren Vorteilen:

- **UNTERSTÜTZUNG DER FAHRER** durch Ferndiagnose im Falle einer Fehlermeldung oder beim Einhalten der Wartungsintervalle
- **RÜCKWIRKENDE ANALYSE** durch das Auslesen und Auswerten der Maschinendaten der vergangenen 90 Tage
- **WIRTSCHAFTLICHE EFFIZIENZ**, beispielsweise durch die Organisationsmöglichkeit von Treibstoffsammelbestellungen
- **BESSERE PLANBARKEIT VON NEUKÄUFEN** durch die Übersicht über geleistete Betriebsstunden von Mietmaschinen



22

23

## IN DIE ZUKUNFT GEDACHT: DER KOMPATIBLE AUFBAU

- **FREI VERNETZBAR** durch API-Schnittstelle – standardisierte Telematikdaten lassen sich problemlos in andere Datenportale übertragen
- **HÖCHSTE FLEXIBILITÄT** durch die Einbindung Ihrer Bestandsmaschinen in TFM mithilfe des TFM-Nachrüstsatzes

## GEWUSST WO: DIE GPS-ORTUNG

- **SCHUTZ GEGEN DIEBSTAHL UND MISSBRAUCH** durch Ortungsfunktion im TFM-Portal
- **ERLEICHTERTE LOGISTIKPLANUNG** durch Standortanzeige im TFM-Portal und frei definierbare Geo-Zonen
- **GENAUER ÜBERBLICK** durch Mitteilung, wenn eine Baumaschine in eine Geo-Zone einfährt oder sie verlässt, an individuell festgelegte E-Mail-Adressen

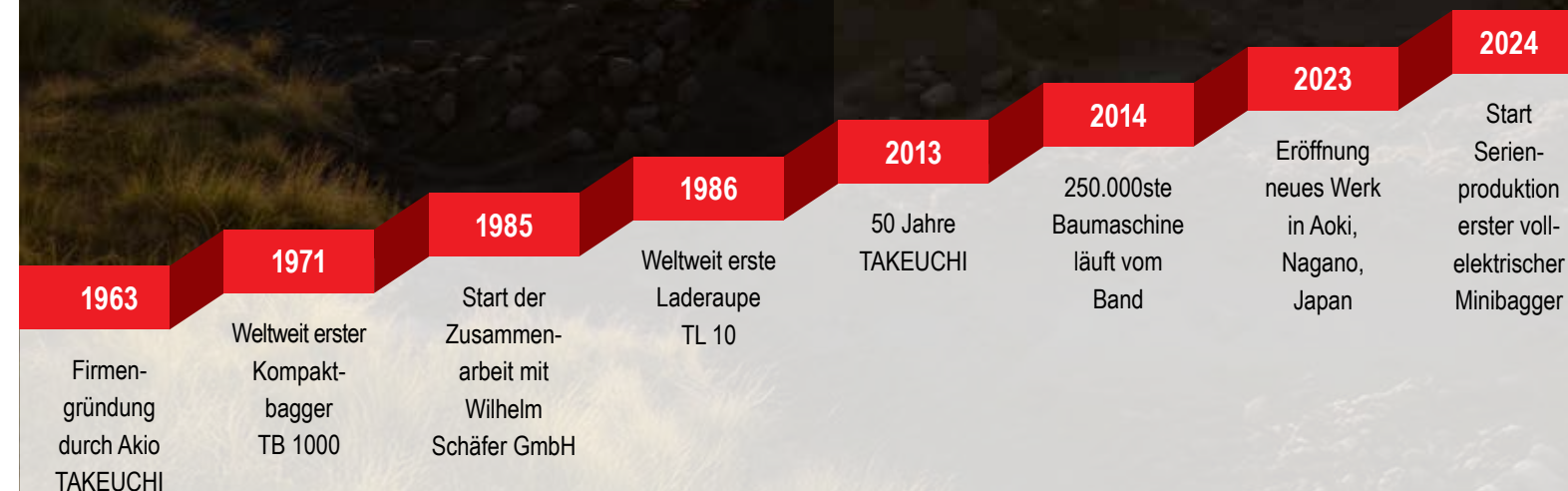
# ÜBER TAKEUCHI

Wer baut, gestaltet die Zukunft. Darum ist es TAKEUCHI auch so wichtig, immer einen Schritt voraus zu sein: kommende Anforderungen heute schon zu erfüllen und eine gleichbleibend hohe Performance auch morgen zu sichern!

Der Einsatz auf dem Bau erfordert viel – von Mensch und Maschine. Wir möchten Sie hierbei optimal unterstützen: durch Leistung, die Ihren Bedürfnissen wirklich entspricht, und eine Produktqualität, die ihresgleichen sucht.

## BEISPIELHAFTE VORTEILE DER TAKEUCHI-BAUWEISE

- **FEINFÜHLIGE BEDIENBARKEIT** durch hochwertige, perfekt aufeinander abgestimmte Hydraulikkomponenten
- **EFFIZIENT IM EINSATZ** durch extra hohe Form und C-Profil
- **LANGE LEBENSDAUER** durch abrissichere Schlauchverlegung zum Hubzylinder und massive Abdeckungen der Schlauchleitungen im Schwenkbereich
- **GERINGER VERSCHLEISS** durch dreiflanschige Laufwerksrollen und Kronmutter an Stiel und Löffelgelenken





# STANDARD AUSRÜSTUNG (v1)

## ARBEITSAUSRÜSTUNG

- 1. Zusatzsteuerkreis installiert bis zum Löffelstiel (Bedienung über Fußpedal)
- 2. Zusatzsteuerkreis mit prop. Ansteuerung über Joystick
- 3. Zusatzsteuerkreis für hydraulischen Schnellwechsler
- Arbeitsscheinwerfer am Ausleger
- Langes Planierschild
- Langer Löffelstiel

## PLANIERSCHILD

- An Spurbreite anpassbar
- Zurrösen

## LAUFWERK

- Short-Pitch-Gummiketten
- Dreiflanschige Laufwerksrollen
- Wartungsfreies Verstelllaufwerk
- Zweistufiger Fahrtrieb

## MOTOR/HYDRAULIK

- Verbrauchsärmer Dieselmotor
- Vier Hydraulikpumpen
- Große Öl- und Wasserkühler
- Bordwerkzeug und Fettpresse

## KABINE

- Sicherheitsstruktur TOPS/ROPS/OPG Level 1
- Einschlüsselsystem
- Heckwarnleuchte
- Fahrersitz mit hoher Rückenlehne
- Radio mit AUX-Eingang
- Getränkehalter
- Einziehbares Frontscheibe
- Getönte Kabinenscheiben
- Heizung
- Arbeitsscheinwerfer
- Separate 12 V-Steckdose am Kabinendach



# AUSRÜSTUNGSVARIANTEN

## AUSSTATTUNGSVARIANTE V0

- 1. Zusatzsteuerkreis (Ansteuerung über Fußpedal)

## AUSSTATTUNGSVARIANTE V2

Erweitert die Serienausstattung um:

- hydraulischen Schnellwechsler DL
- Lasthaken am Schnellwechsler

Die Rohrstaffel führt den 3. hydraulischen Zusatzsteuerkreis abbruchssicher über den Löffelstiel

## AUSSTATTUNGSVARIANTE V3

Erweitert die Ausstattungsvariante V2 um:

- Original Powertilt, um bis zu 2 x 90° schwenkbar
- mechanischen Schnellwechsler
- Lasthaken am Powertilt

## AUSSTATTUNGSVARIANTE V4

Erweitert die Ausstattungsvariante V2 um:

- Original Powertilt, um bis zu 2 x 90° schwenkbar
- hydraulischen Schnellwechsler
- Lasthaken am Powertilt
- Optional: elektrische Powertilt-Umschaltung



# TECHNISCHE DATEN TB 216 (v1)

## TECHNISCHE DATEN

KABINE (SCHUTZDACH)		
Maschinengewicht	kg	1.865 (1.770)
Bodendruck	kg/cm <sup>2</sup>	0,30
Schalleistungspegel LWA	dB(A)	93,0
Schalldruckpegel LpA	dB(A)	76,0
Schwenkgeschwindigkeit	U/min	9,2
Standardschaufel	m <sup>3</sup>	0,04
Fahrgeschwindigkeit 1	km/h	2,2
Fahrgeschwindigkeit 2	km/h	4,2
Steigfähigkeit	Grad	15,0
Auslegerschwenkwinkel links/rechts	Grad	80/50
Reißkraft	kN	8,2
Losbrechkraft	kN	14

## DIESELMOTOR

Typ		3TNV70
Leistung ISO 14396	kW/PS	11,5/15,6
Drehzahl	U/min	2.400
Hubraum	cm <sup>3</sup>	854
Anzahl Zylinder		3
Kühlwasser	l	3,8
Motoröl	l	2,8
Tankinhalt	l	22,0

## HYDRAULIK

Hauptarbeitspumpen		summenleistungsgeregelt
Max. Fördermenge (max. Druck P1)	l/min (MPa)	16,8 (21,0)
Max. Fördermenge (max. Druck P2)	l/min (MPa)	16,8 (21,0)
Max. Fördermenge (max. Druck P3)	l/min (MPa)	10,8 (20,0)
Max. Fördermenge (max. Druck P4)	l/min (MPa)	6,5 (3,4)
1. hydraulischer Zusatzsteuerkreis	l/min (MPa)	33,6 (21,0)
2. hydraulischer Zusatzsteuerkreis	l/min (MPa)	10,8 (20,0)
3. hydraulischer Zusatzsteuerkreis öffnen/schließen	MPa	20,0
4. hydraulischer Zusatzsteuerkreis	l/min (MPa)	10,8 (20,0)
Hydrauliktankinhalt	l	16,0

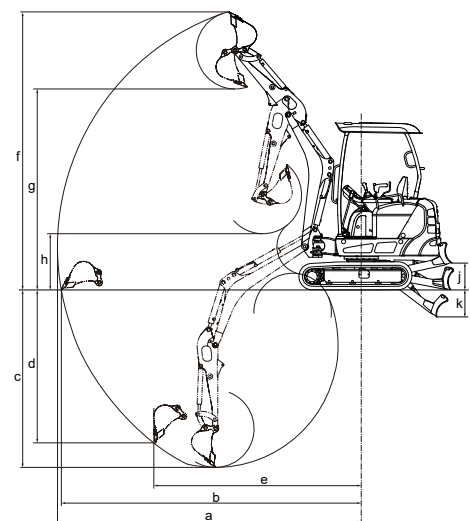
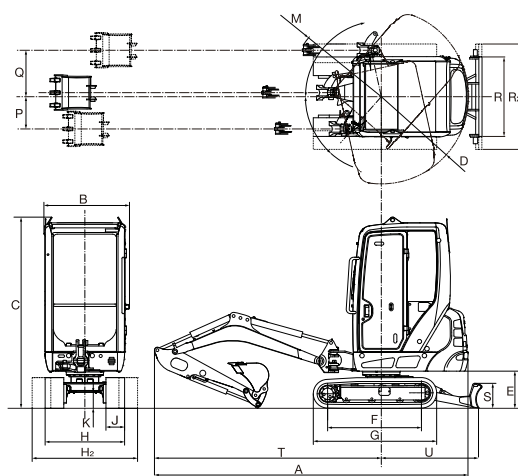
## ARBEITSBEREICHE

Max. Reichweite	a	mm	4.090
Max. Reichweite am Grund	b	mm	4.035
Max. Grabtiefe	c	mm	2.390
Max. vertikale Grabtiefe	d	mm	2.060
Max. vertikaler Grabradius	e	mm	2.790
Max. Abstechhöhe	f	mm	3.740
Max. Überladehöhe	g	mm	2.705
Min. Überladehöhe	h	mm	755
Planierschild auf	j	mm	360
Planierschild ab	k	mm	365

## ABMESSUNGEN

ABMESSUNGEN		KABINE (SCHUTZDACH)	
Min. Transportlänge	A	mm	3.870
Breite Oberwagen	B	mm	1.055 (985)
Gesamthöhe	C	mm	2.360 (2.280)
Freie Höhe unter Oberwagen	E	mm	460
Achsenabstand	F	mm	1.155
Laufwerkslänge	G	mm	1.520
Breite Laufwerk	H/H <sub>2</sub>	mm	980-1.300
Breite Ketten	J	mm	230
Bodenfreiheit	K	mm	205
Schwenkradius hinten	D	mm	1.075
Schwenkradius rechts	M	mm	1.155
Auslegerversatz rechts	P	mm	400
Auslegerversatz links	Q	mm	570
Breite Planierschild	R/R <sub>2</sub>	mm	980-1.300
Höhe Planierschild	S	mm	310
Länge Achse-Hubraum horiz.	T	mm	2.800
Abstand Planierschild-Achse	U	mm	1.200

Technische Änderungen vorbehalten. Alle Angaben ohne Powerlift.



## TRIBAC Baumaschinen

**16761 Hennigsdorf**  
Philipp-Pförr-Straße 9A /  
Spandauer Allee  
Tel.: 0 33 02 / 49 98 29 - 0  
Fax.: 0 33 02 / 49 98 29 - 22

**14513 Teltow bei Potsdam**  
Schenkendorfer Weg 10 /  
Stahnsdorfer Straße  
Tel.: 0 33 28 / 33 94 - 0  
Fax.: 0 33 28 / 33 94 - 222



**15366 Neuenhagen bei Berlin**  
Am Wall 51  
Tel.: 0 33 42 / 23 69 - 0  
Fax.: 0 33 42 / 23 69 - 99

**12557 Berlin**  
Glienicker Straße 101  
Tel.: 0 30 / 64 89 758 - 0  
Fax.: 0 30 / 64 89 758 - 22



www.takeuchi.de  
info@takeuchi.de

Wilhelm Schäfer GmbH | Lise-Meitner-Straße 2 | 64646 Heppenheim  
Druckfehler und Irrtümer vorbehalten. Stand 08/2025