

takeuchi®

KOMPAKTBAGGER

TB 225



TB 225

MAXIMALE POWER BEI MINIMALEM GEWICHT

Einzigartig in seiner Gewichtsklasse, leistet der TB 225 mit nur 2,4 Tonnen Gewicht mehr als mancher 3-Tonner. Auch An- und Abfahrt fallen nicht schwer, denn er lässt sich samt Ausrüstung bequem auf einem Pkw-Anhänger transportieren.

- **ROBUST IM EINSATZ** durch auf dem Löffelstiel verlegte Zuleitung zum Powertilt und Schnellwechsler

- **PERFEKTE SICHT** durch LED-Arbeitsscheinwerfer

- **SCHNELLER ÜBERBLICK** durch sinnvoll strukturiertes LCD-Farbdisplay inklusive Tankanzeige

- **UMWELTSCHONENDES ARBEITEN** durch nach oben verlegten Auspuff

- **KRAFTVOLLES ARBEITEN** durch Motor und Hydraulikanlage der TAKEUCHI 3-Tonnen-Klasse

- **VIELFÄLTIGE EINSATZMÖGLICHKEITEN** durch bis zu vier ansteuerbare Zusatzsteuerkreise bis zum Löffelstiel

- **HERVORRAGENDER KOMFORT** durch aufs Gewicht einstellbaren Fahrersitz mit hoher Rückenlehne

- **AUSGEZEICHNETE HALTBARKEIT** durch Klappen und Hauben aus Stahlblech

- **STABIL ABGESTÜTZT** durch extralanges und -hohes Planierschild

- **VIBRATIONSARMER FAHRBETRIEB** durch Short-Pitch-Gummiketten und dreiflanschige Laufwerksrollen

- **HOHE STANDFESTIGKEIT** durch hydraulisch stufenlos teleskopierbares Laufwerk von 1.100 mm bis 1.500 mm

ZUM TB 225



AUSRÜSTUNG

ALLES IM FLUSS: DIE ZUSATZSTEUERKREISE FÜR HYDRAULIKWERKZEUGE

Um Sie auf der Baustelle optimal zu unterstützen, hat der TB 225 einiges zu bieten:

- **BEDIENUNGSFREUNDLICH** durch gut zugängliches Umschaltventil für den drucklosen Rücklauf der Hammerhydraulik
- **INDIVIDUELLE UND PROPORTIONALE ANSTEUERUNG** durch drei serienmäßige Zusatzsteuerkreise zum Betreiben anspruchsvoller Anbaugeräte mit mehreren Funktionen und Powertilt-Umschaltung
- **OPTIMALE FLEXIBILITÄT** durch einstellbare Litermengen der Zusatzsteuerkreise 1, 2 und 4 – die Flussrate für den ersten Zusatzsteuerkreis kann schnell an das verwendete Werkzeug angepasst und mit einem Werkzeugsymbol hinterlegt werden
- **EFFIZIENTER EINSATZ VON MEHRZWECK- UND SORTIERGREIFERN:** kein Hin- und Herschalten zwischen Öffnen/Schließen bzw. Drehen rechts/links
- **ZEITERSPARNIS BEIM WERKZEUGWECHSEL** durch dritten Zusatzsteuerkreis vorgesehen für hydraulischen oder voll-hydraulischen Schnellwechsler (weitere Informationen auf der nächsten Seite)

Zusätzlich hat der erste Zusatzsteuerkreis auf dem Joystick eine Schwarz-Weiß-Steuerung und eine Dauerbetriebsschaltung. Auf dem ersten Zusatzsteuerkreis ist eine Literleistung von max. 38,5 l/min verfügbar. Für den ersten Zusatzsteuerkreis können drei verschiedene Litermengen eingestellt werden.

STARKER ARM: DER AUSLEGER

Damit Sie effizient arbeiten können, setzen wir auf höchste Qualität – bis ins Detail. Profitieren Sie von vielen Vorteilen:

- **KRONMUTTERN AN DER LÖFFEL-KINEMATIK** sorgen für eine lange Lebensdauer durch spielfreies Einstellen
- **MASSIVER UND ROBUSTER STAHLBAU** von Löffelstiel und Ausleger sowie in Stahlrohr ausgeführte Hydraulikleitungen an den nicht beweglichen Stellen
- **HOHE STANDZEITEN** dank Endlagedämpfung im Hub- und Stielzylinder (weiches Abbremsen der Hubgeschwindigkeit vor dem Erreichen des Endanschlags)
- **OPTIMALE MECHANISCHE EIGENSCHAFTEN** durch Schwenkbock aus Stahlguss
- **BEWIESENE HALTBARKEIT** durch groß dimensionierte Bolzen und Buchsen mit innenliegender Schmiernut

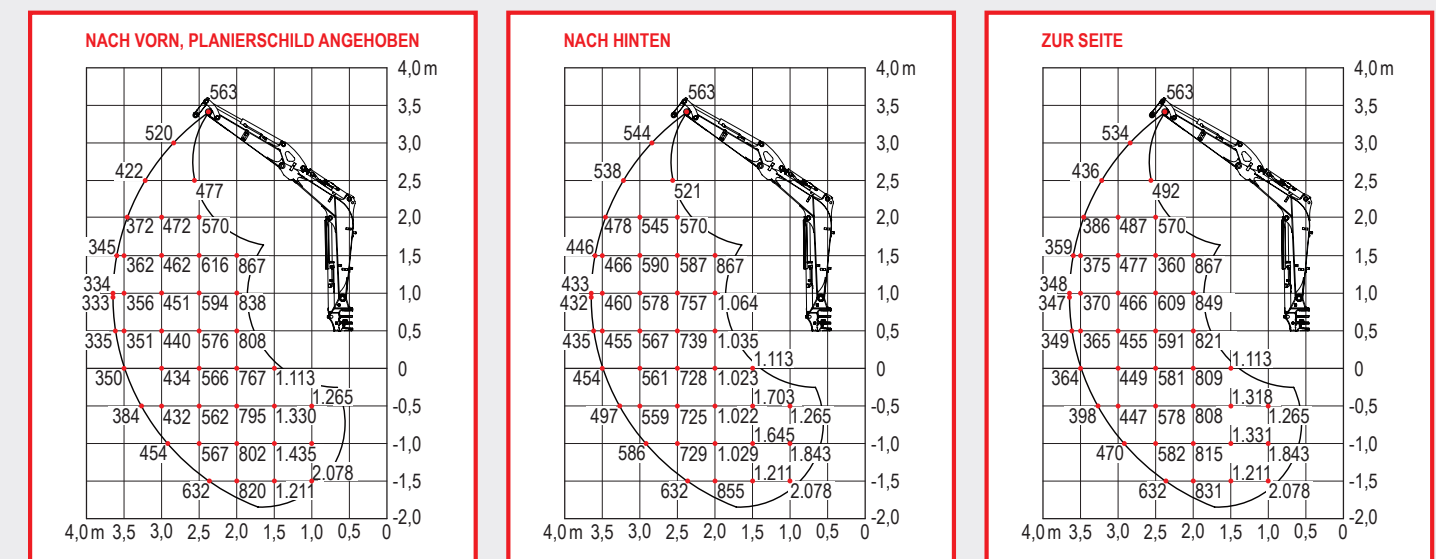
Der TB 225 überzeugt mit einer Grabtiefe von bis zu 2.455 mm.

SICHER IST SICHER: DER LASTHEBEBETRIEB

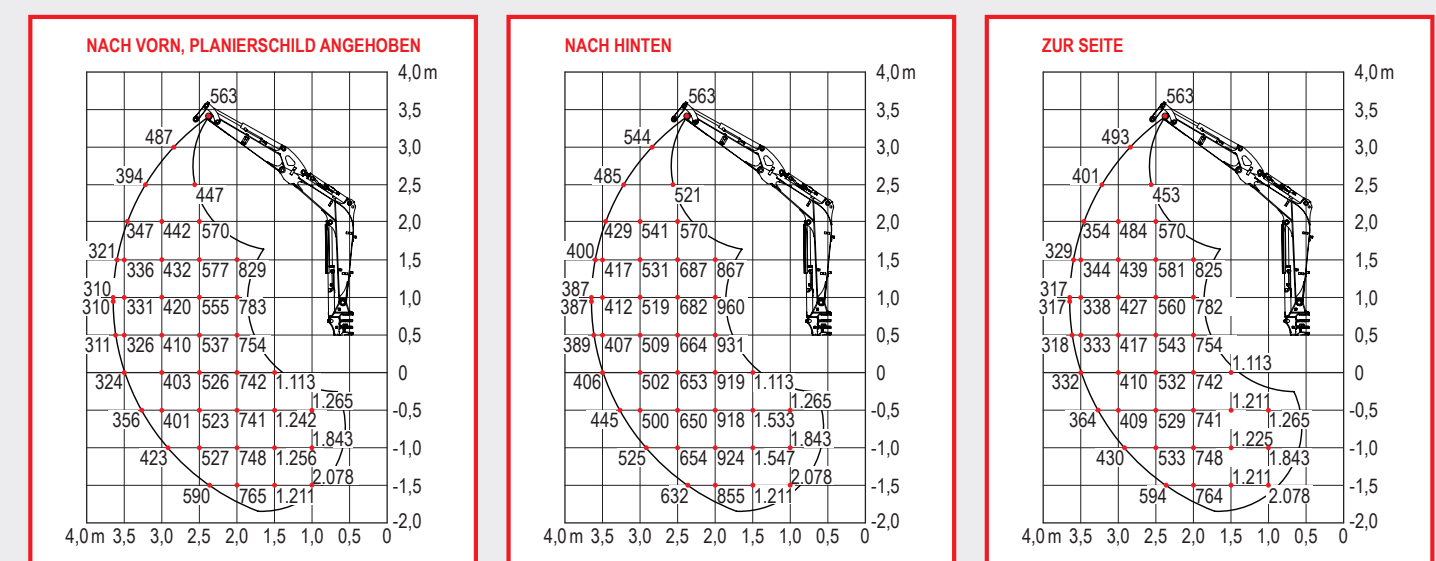
Im täglichen Betrieb werden höchste Anforderungen an heutige Baumaschinen gestellt. Der TB 225 bietet Ihnen serienmäßig:

- **SICHERER LASTHEBEBETRIEB** durch Rohrbruchsicherung, Überlastwarneinrichtung sowie Lasthalteventile an Hub- und Stielzylinder
- **BESTENS AUSGESTATTET** durch verbauten Lasthaken an Schnellwechsler, Powertilt oder Tiltrotator

TB 225 KABINE (SSA)



TB 225 SCHUTZDACH (SSA)



Die Hublasten in den Grafiken betragen bis zu 87 % der hydraulischen Hublast bzw. bis zu 75 % der Kipplast. Die Werte sind in Kilogramm angegeben – basierend auf der Basisausstattung ohne Powertilt oder Tiltrotator. Spurbreite 1.500 mm. Technische Änderungen vorbehalten.

takeuchi

SONDERAUSRÜSTUNG

AUF ZACK: DAS TAKLOCK

Das optionale Schnellwechselkupplungssystem TAKLOCK ermöglicht Ihnen, zwei Anschlüsse auf einmal zu verbinden oder zu trennen: Das spart Ihnen wertvolle Zeit bei der Montage von hydraulischen Anbaugeräten.



2

PERFEKTER WERKZEUGWECHSEL: DER HYDRAULISCHE SCHNELLWECHSLER

- **HYDRAULISCHER SCHNELLWECHSLER** ermöglicht sicheres und komfortables Wechseln von Anbaugeräten direkt aus der Kabine
- **UPGRADE** auf vollhydraulischen Schnellwechsler für noch effizienteres Anwenden von Hydraulikwerkzeugen möglich
- **STÖRUNGSFREIES ARBEITEN** durch abrisssichere Verlegung der Zuleitungen für Schnellwechsler und Powertilt auf dem Löffelstiel
- **PERFEKT ABGESTIMMTE** Schnittstellen für einfaches und zuverlässiges Betreiben unterschiedlicher Ausrüstung
- **MAXIMALE PRODUKTIVITÄT** durch Schnellwechselsysteme auch für Werkzeuge mit symmetrischer Aufnahme
- **DOPPELT SICHER** durch serienmäßige Fallsicherung, die ein Abstürzen der Anbaugeräte verhindert
- **ABSOLUTE PASSGENAUIGKEIT** und Kompatibilität durch original Schnellwechselsysteme
- **SICHTBARE KONTROLLE** durch mechanische Anzeige beim Werkzeugwechsel



3

ERWEITERTER WIRKUNGSKREIS: DER POWERTILT

- **OPTIMALE BEWEGLICHKEIT** aller Anbaugeräte mit original Powertilt und einem Schwenkwinkel bis zu 2 x 90°
- **KEINE KOMPROMISSE** – egal ob Hydraulikhammer oder Sortiergreifer, bei der Wahl der Hydraulikwerkzeuge ist alles möglich

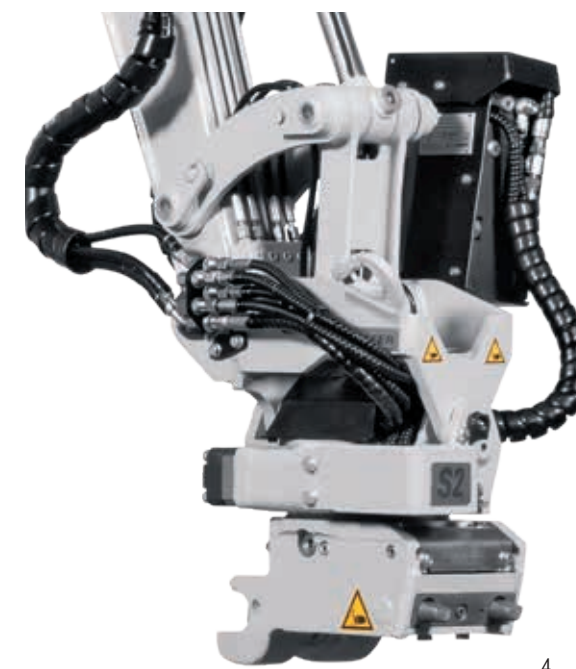
FÜR DEN RICHTIGEN DREH: DER TILTROTATOR

Jedes Versetzen einer Baumaschine kostet Zeit und Geld. Außerdem kann dabei der Untergrund beschädigt werden. Der TB 225 in Kombination mit dem Tiltrotator sorgt dafür, dass Sie die Anbaugeräte simultan drehen und schwenken können. Dadurch sind Sie in der Lage, mehr Arbeiten kosteneffizient aus einer Position heraus zu verrichten.

Exklusiv nur für TAKEUCHI produziert und absolut anpassungsfähig: Unser Tiltrotator S2 mit Lasthaken ist ein echtes Highlight!

Ausgerüstet mit den Schnellwechselsystemen Lehnhoff HS03 oder OilQuick OQ30 erleichtert er Ihnen spürbar Ihren Job. Darüber hinaus überzeugt er durch:

- **HERVORRAGENDES HANDLING** durch Schwenkwinkel von 2 x 50° und Endlosdrehung
- **KOMPROMISSLOSE PERFORMANCE** durch kraftvollen, doppelt wirkenden Schwenkzylinder, starken Drehantrieb und 5-fache Drehdurchführung, die den Betrieb von jedem hydraulischen Anbaugerät ermöglicht (nur bei V5)
- **VEREINFACHTE WARTUNG** durch einen zentralen Schmierpunkt
- **LANGE LEBENSDAUER** durch robuste Bauform mit hochwertigen Komponenten



4

UNSERE EMPFEHLUNG: DER HYDRAULIKHAMMER VON TOKU

Die Hydraulikhämmer von TOKU überzeugen durch ihre Top-Qualität und ihre durchdachte Konstruktion mit wenigen Einzelteilen, die komplett in Japan gefertigt werden. Profitieren Sie von ihren Eigenschaften wie:

- **ABSOLUTE VERLÄSSLICHKEIT** im Einsatz durch nur zwei bewegliche Teile und unkomplizierte Technik mit Stickstoffkammer und geschützten Hydraulikanschlüssen
- **BESTE PERFORMANCE** durch maximale Schlagkraft bei geringem Kraftstoffeinsatz

TOKU-HAMMER		TNB-3MB
Gewicht	kg	250
Meißel	ø mm	58
Schläge	bpm	550–1.000
Ölbedarf	l/min	25–45
Öldruck	bar	100–150
Maschine	t	2,4–4



5

AUSSTATTUNG

HART IM EINSATZ: DAS PLANIER- UND ABSTÜTZSCHILD

Das Planierschild sorgt mit seiner robusten Verarbeitung für die besondere Stabilität der Maschine. Durch das komfortable Stecksystem ist es schnell und einfach in seiner Breite zu verstellen. Mit seiner extra hohen Form und seinem C-Profil ist das Planierschild äußerst effizient

im Einsatz, da es mehr Material schieben oder rückwärts abziehen kann. Dank seiner verlängerten Position vor der Fahrerkabine hat der Maschinenführer eine sehr gute Sicht auf das Planierschild und kann so ergonomisch bequem arbeiten.



GEGEN STILLSTAND: DIE LAUFWERKE

Der TB 225 besitzt einen zweistufigen Fahrtrieb. Durch sein hydraulisch verstellbares Laufwerk ist der TB 225 mit einer minimalen Laufwerksbreite von 1.100 mm perfekt für den Einsatz auf beengten Baustellen geeignet. Darüber hinaus beeindruckt der TB 225 bei einer maximalen Laufwerksbreite von 1.500 mm mit seiner Standfestigkeit. Dies gewährleistet auch aus dem Hubzylinder heraus ein stabiles und sicheres Arbeiten.

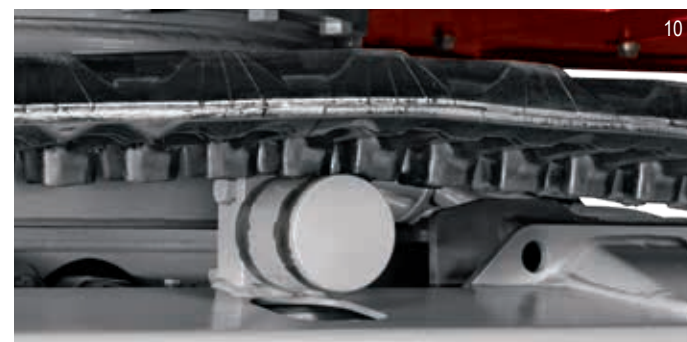
- **HOHER SCHUTZ** durch kolbenstangenseitig abgedeckte Teleskopzylinder
- **ZUVERLÄSSIGE KOMPONENTEN** bieten ein widerstandsfähig konstruiertes Laufwerk, starke Fahrmotoren, ein abgestimmtes Turas-Leitrad und dreiflansche Laufwerksrollen
- **LANGE LEBENSDAUER** der Ketten durch hydraulische Kettenspannung
- **GESICHERTER TRANSPORT** durch Zurrösen am Planierschild und an den Laufwerken



DREIFLANSCHIGE LAUFWERKSROLLEN



LAUFWERKSBREITE 1.100 MM – 1.500 MM



TRAGROLLE

ANTRIEB UND WARTUNG

SAUBERE LEISTUNG: DER MOTOR UND DIE HYDRAULIK

Der TB 225 verfügt über einen Motor und eine Hydraulikanlage der TAKEUCHI 3-Tonnen-Klasse. Er ist Garant für:

- **KRAFTVOLLES, FEINFÜHLIGES ARBEITEN** bei niedrigem Verbrauch durch summenleistungsgeregelte Hydraulikanlage
- **STÖRUNGSFREIEN BETRIEB** durch serienmäßig automatisches Kraftstoffentlüftungssystem
- **GERINGEN VERSCHLEISS, NIEDRIGEN KRAFTSTOFF-VERBRAUCH UND GERÄUSCHPEGEL** durch Betrieb im ECO-Modus und automatische Drehzahlrückstellung

Der nach oben verlegte Auspuff und die Streuung des Abgasstroms verhindern die Beschädigung von Hausfassaden und Hecken. Außerdem sind Personen im Umfeld der Maschine nicht direkt dem Abgasstrom ausgesetzt.



GUTER SERVICE: DIE WARTUNG

- **VEREINFACHTE SERVICEARBEITEN** durch optimalen Zugang mit weit öffnenden Stahlblechklappen mit Gasdruckfedern
- **GROSSE ZEITERSPARNIS** durch gut erreichbare Schmierpunkte
- **EINFACHES ABLESEN** des Hydraulikölstandes durch Schauglas
- **KOMFORTABLES ARBEITEN** durch Aufbewahrungsmöglichkeiten für Fettpresse und Bordwerkzeug



KABINE



PERFEKT ANGEPASST: DER ARBEITSPLATZ

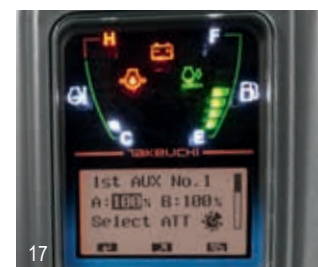
Um Sie bei der Arbeit optimal zu entlasten, wartet der TB 225 mit verschiedenen Ausstattungen auf. Mit spürbaren Vorteilen:

- **GLEICHBLEIBEND HOHER BEDIENUNGSKOMFORT** durch hydraulisch vorgesteuerte, spielfreie und leichtgängige Fahrhebel
- **ABRISSSICHERER SCHEIBENWISCHER** – mit Intervallfunktion – dank Anbringung an der Frontscheibe
- **GUT DURCHLÜFTET** durch optimale Luftverteilung dank leistungsstarkem Heizungs- und Lüftungssystem
- **SEHR GUTE ÜBERSICHTLICHKEIT** durch weit nach unten gezogenes rechtes Seitenfenster
- **GUTE SICHTVERHÄLTNISSE** durch leicht einziehbare Frontscheibe, getönte und gerade Kabinenscheiben

AUF EINEN BLICK: DAS LCD-FARBDISPLAY

Über die aktuellen Betriebszustände der Maschine informieren Sie sich ganz einfach auf dem Hauptbildschirm.

- **ÜBERSICHTLICHE UND UMFASSENDE ANZEIGE** verschiedener Daten, z. B. eingestellte Litermengen, Betriebsstunden, Tageszählwerk, Tankfüllstand, Uhrzeit und Alarmzeit
- **ZUSÄTZLICHES STUNDENZÄHLWERK** für Betriebsflüssigkeiten wie Motoren- und Hydrauliköl sowie Kühlmittel
- **LEICHT ZU BEDIENEN** durch Abruf aller Menüpunkte über drei Tasten



FREIRAUM: DIE FAHRERKABINE

Der TB 225 überzeugt mit seinem auf das Fahrgewicht einstellbaren Komfortsitz. Mit vielfältigen Verstellmöglichkeiten bietet er ein ergonomisch angepasstes Sitzverhalten. Des Weiteren ermöglichen die entsprechend angeordneten und geformten Joysticks ein angenehmes Bedienen der Maschine. Außerdem profitieren Sie von:

- **MAXIMALER SICHERHEIT** durch spezielle Struktur der Kabine
- **MEHR KOMFORT** dank herausnehm- und arretierbarem unteren Teil der Frontscheibe



SEHEN UND GESEHEN WERDEN: DIE BELEUCHTUNG

Mit einer Vielzahl an Arbeitsleuchten ist der TB 225 ein Garant für eine optimale Sicht. Die serienmäßige, schaltbare Steckdose am Kabinendach ermöglicht die Nutzung der Rundumleuchten. So werden auch Sie gut gesehen. Die optionale Seitenkamera bietet Ihnen einen guten Blick auf das Geschehen neben der Kabine.



WICHTIG ZU WISSEN

GUT GESCHÜTZT: DER OBERWAGEN

Der TB 225 ist auch in einer Schutzdachversion lieferbar. Ein kunststoffbezogener Komfortsitz bewahrt vor Schäden durch Umwelteinflüsse wie z. B. Regen und Schmutz.



LEICHTGEWICHT: DIE TRANSPORTFÄHIGKEIT

Leistungsfähig wie ein 3-Tonner, aber deutlich leichter – der TB 225 macht es Ihnen wirklich einfach, ihn auf die Baustelle und wieder zurückzubringen:

- **UNKOMPLIZIERTER TRANSPORT** durch Verladefähigkeit samt Ausrüstung auf Pkw-Anhänger mit Zulassung bis 3,5 Tonnen (vgl. Tabelle)
- **OPTIMALE SICHERUNG** durch vier große Zurrösen am Oberwagen

	TB 225 A V4	TB 225 S V4
Maschine	2.400 kg	2.265 kg
TL 300 mm	54 kg	54 kg
TL 600 mm	78 kg	78 kg
GRW 1.200 mm	103 kg	103 kg
Greifer	154 kg	154 kg

= 2.789 kg/2.654 kg

3.500 kg Anhängelast – 2.789 kg, bleiben = 711 kg



TAKEUCHI FLEET MANAGEMENT (TFM)

NEUE SERVICEKRAFT: DIE VORAUSSCHAUENDE WARTUNG

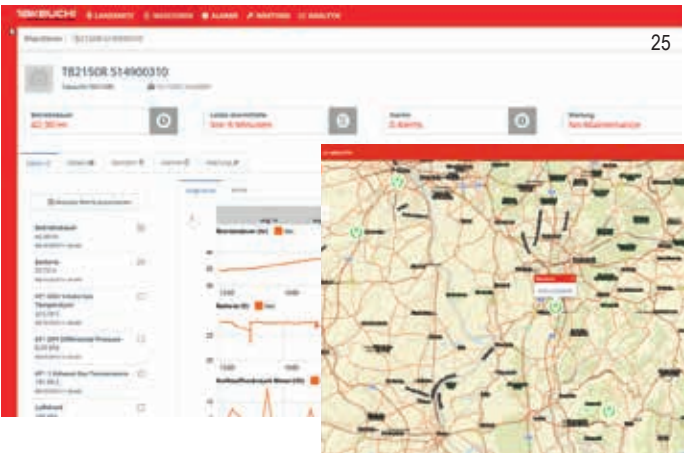
- **OPTIMAL GEPLANTE SERVICES** durch einen perfekten Überblick über die Betriebsdaten und die Möglichkeit, Baumaschinen nach anstehenden Wartungen zu sortieren
- **SCHUTZ VOR SCHÄDEN** durch Signalfunktion – die Meldung erfolgt an eine individuell festgelegte E-Mail-Adresse zur Erinnerung an anstehende Wartungstermine und Hinweis auf kritische Fahrzeugwerte



TOP INFORMIERT: DIE DATEN IM PORTAL

TFM stellt Ihnen eine Vielzahl von Daten im Portal zur Verfügung. Sie finden hier u. a. die standortbezogene Betriebsdauer, den Tankfüllstand, den Kraftstoffverbrauch, den Status des Partikelfilters, den Öldruck, die Öltemperatur, die Motordrehzahl, das aktuelle Drehmoment und Angaben zur Zündung (an/aus). Darüber hinaus profitieren Sie von weiteren Vorteilen:

- **UNTERSTÜTZUNG DER FAHRER** durch Ferndiagnose im Falle einer Fehlermeldung oder beim Einhalten der Wartungsintervalle
- **RÜCKWIRKENDE ANALYSE** durch das Auslesen und Auswerten der Maschinendaten der vergangenen 90 Tage
- **WIRTSCHAFTLICHE EFFIZIENZ**, beispielsweise durch die Organisationsmöglichkeit von Treibstoffsammelbestellungen
- **BESSERE PLANBARKEIT VON NEUKÄUFEN** durch die Übersicht über geleistete Betriebsstunden von Mietmaschinen



IN DIE ZUKUNFT GEDACHT: DER KOMPATIBLE AUFBAU

- **FREI VERNETZBAR** durch API-Schnittstelle – standardisierte Telematikdaten lassen sich problemlos in andere Datenportale übertragen
- **HÖCHSTE FLEXIBILITÄT** durch die Einbindung Ihrer Bestandsmaschinen in TFM mithilfe des TFM-Nachrüstsatzes

GEWUSST WO: DIE GPS-ORTUNG

- **SCHUTZ GEGEN DIEBSTAHL UND MISSBRAUCH** durch Ortungsfunktion im TFM-Portal
- **ERLEICHTERTE LOGISTIKPLANUNG** durch Standortanzeige im TFM-Portal und frei definierbare Geo-Zonen
- **GENAUER ÜBERBLICK** durch Mitteilung, wenn eine Baumaschine in eine Geo-Zone einfährt oder sie verlässt, an individuell festgelegte E-Mail-Adressen

ÜBER TAKEUCHI

Wer baut, gestaltet die Zukunft. Darum ist es TAKEUCHI auch so wichtig, immer einen Schritt voraus zu sein: kommende Anforderungen heute schon zu erfüllen und eine gleichbleibend hohe Performance auch morgen zu sichern!

Der Einsatz auf dem Bau erfordert viel – von Mensch und Maschine. Wir möchten Sie hierbei optimal unterstützen: durch Leistung, die Ihren Bedürfnissen wirklich entspricht, und eine Produktqualität, die ihresgleichen sucht.

EIN PARADEBEISPIEL FÜR DIE STÄRKE VON TAKEUCHI: DER TB 225

- **FEINFÜHLIGE BEDIENBARKEIT** durch hochwertige, perfekt aufeinander abgestimmte Hydraulikkomponenten
- **EFFIZIENT IM EINSATZ** durch extra hohe Form und C-Profil
- **LANGE LEBENSDAUER** durch abrisssichere Schlauchverlegung zum Hubzylinder und massive Abdeckungen der Schlauchleitungen im Schwenkbockbereich



STANDARDAUSRÜSTUNG (v1)

ARBEITSAUSRÜSTUNG

- 1. programmierbarer Zusatzsteuerkreis mit prop. Ansteuerung + s/w
- 2. programmierbarer Zusatzsteuerkreis mit prop. Ansteuerung
- 3. Zusatzsteuerkreis für hydraulischen Schnellwechsler
- 4. programmierbarer Zusatzsteuerkreis mit prop. Ansteuerung (elektrische Powertilt-Umschaltung)
- Lasthalteventil am Hub- und Stielzylinder
- Überlastwarneinrichtung + Rohrbruchsicherung
- Druckentlastung der Zusatzhydraulik
- Hochdruckabsperrhähne an den Zusatzkreisläufen
- Hubzylinderschutz
- Drei LED-Arbeitsscheinwerfer und zwei Heckleuchten

PLANIERSCHILD

- Breite verstellbar
- Zurrösen

LAUFWERK

- Short-Pitch-Gummiketten, hydraulisch stufenlos verstellbar
- Dreiflanschige Laufwerksrollen
- Eine Tragrolle
- Gebremste Fahrmotoren (automatisch)
- Fahrstufenautomatik

MOTOR/HYDRAULIK

- Dieselmotor
- Abgasnorm Euro V
- Elektrische Kraftstoffpumpe
- Automatische Drehzahlrückstellung
- Vier Hydraulikpumpen
- Leistungsstarke Öl-/Wasserkühler
- Schwenkbremse (automatisch)
- Bordwerkzeug und Fettpresse
- Automatische Kraftstoffentlüftung

KABINE

- Sicherheitsstruktur TOPS/ROPS/OPG Level 1
- Komfortsitz mit hoher Rückenlehne
- Hydraulisch vorgesteuerte Fahrhebel
- Kabinenheizung
- Einziehbare Frontscheibe mit zwei Gasdruckdämpfern
- Getönte Kabinenscheiben
- Scheibenwischer mit Intervallfunktion
- Radio
- Getränkehalter

AUSSTATTUNGSVARIANTEN

AUSSTATTUNGSVARIANTE V2

Erweitert die Serienausstattung V1 um:

- hydraulische Schnellwechsler oder vollhydraulische Schnellwechsler
- Lasthaken am Schnellwechsler

Die Rohrstaffel führt den 3. hydraulischen Zusatzsteuerkreis abbruchssicher über den Löffelstiel

AUSSTATTUNGSVARIANTE V3

Erweitert die Serienausstattung V1 um:

- Original Powertilt, um bis zu 2 x 90° schwenkbar
- hydraulischen Schnellwechsler oder vollhydraulischen Schnellwechsler
- Lasthaken am Powertilt

AUSSTATTUNGSVARIANTE V4

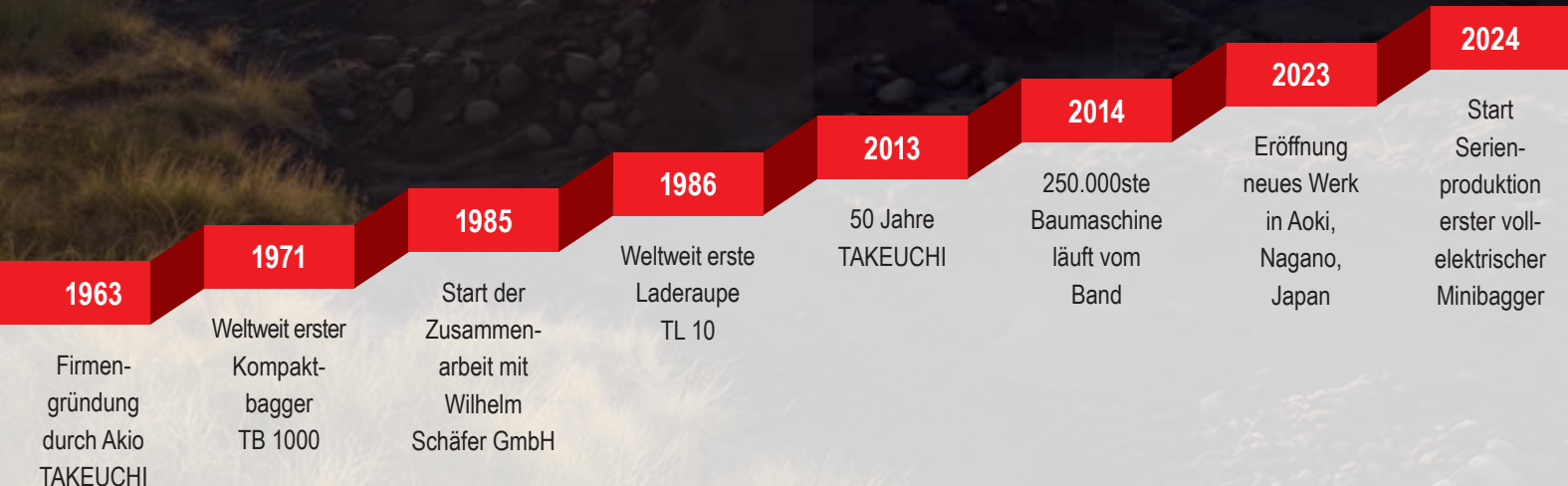
Erweitert die Ausstattungsvariante V3 um:

- elektrische Greiferumschaltung

AUSSTATTUNGSVARIANTE V5

Erweitert die Serienausstattung V1 um:

- Tiltrotator S2 Festanbau
- hydraulischen Schnellwechsler oder vollhydraulischen Schnellwechsler



TECHNISCHE DATEN TB 225 (v1)

TECHNISCHE DATEN

KABINE (SCHUTZDACH)		
Maschinengewicht ab	kg	2.400 (2.265)
Bodendruck	kg/cm ²	0,31 (0,29)
Schalleistungspegel LWA	dB(A)	93,0
Schalldruckpegel LpA	dB(A)	79,0
Schwenkgeschwindigkeit	U/min	9,7
Standardschaufel	m ³	0,06
Fahrgeschwindigkeit 1	km/h	2,5
Fahrgeschwindigkeit 2	km/h	4,2
Steigfähigkeit	Grad	30,0
Auslegerschwenkwinkel links/rechts	Grad	75/55
Reißkraft	kN	13,8
Losbrechkraft	kN	19,3

DIESELMOTOR

Typ	3TNV82A	
Leistung ISO 14396	kW/PS	16,5/22,4
Drehzahl	U/min	2.200
Hubraum	cm ³	1.330
Anzahl Zylinder	3	
Kühlwasser	l	4,3
Motoröl	l	3,6
Tankinhalt	l	30,5

HYDRAULIK

Hauptarbeitspumpen	summenleistungsgeregelt	
Max. Fördermenge (max. Druck P1)	l/min (MPa)	25,3 (21,0)
Max. Fördermenge (max. Druck P2)	l/min (MPa)	25,3 (21,0)
Max. Fördermenge (max. Druck P3)	l/min (MPa)	13,2 (19,6)
Max. Fördermenge (max. Druck P4)	l/min (MPa)	11,3 (3,4)
1. hydraulischer Zusatzsteuerkreis	l/min (MPa)	38,5 (21,0)
2. hydraulischer Zusatzsteuerkreis	l/min (MPa)	13,2 (19,6)
3. hydraulischer Zusatzsteuerkreis öffnen/schließen	MPa	19,6
4. hydraulischer Zusatzsteuerkreis	l/min (MPa)	13,2 (19,6)
Hydrauliktankinhalt	l	26,0

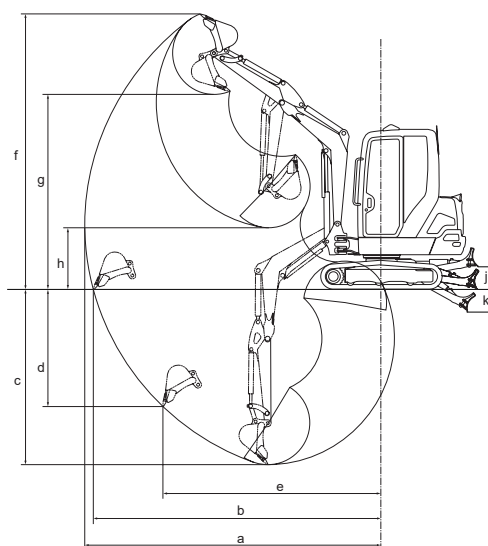
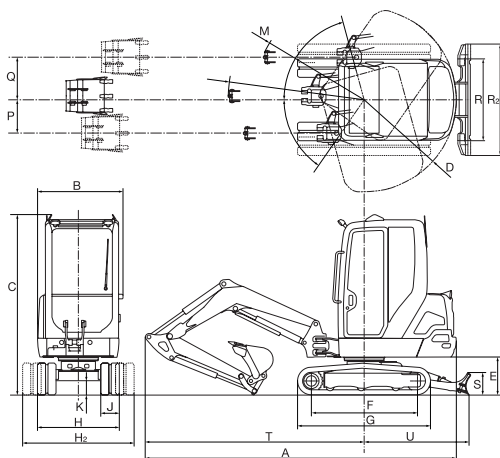
ARBEITSBEREICHE

Max. Reichweite	a	mm	4.255
Max. Reichweite am Grund	b	mm	4.130
Max. Grabbtiefe	c	mm	2.455
Max. vertikale Grabbtiefe	d	mm	1.980
Max. vertikaler Grabradius	e	mm	2.720
Max. Abstechhöhe	f	mm	3.985
Max. Überladehöhe	g	mm	2.800
Min. Überladehöhe	h	mm	1.035
Planierschild auf	j	mm	335
Planierschild ab	k	mm	330

ABMESSUNGEN

Min. Transportlänge	A	mm	4.165
Breite Oberwagen	B	mm	1.100
Gesamthöhe	C	mm	2.430 (2.355)
Freie Höhe unter Oberwagen	E	mm	505
Achsenabstand	F	mm	1.415
Laufwerkslänge	G	mm	1.790
Breite Laufwerk	H/H ₂	mm	1.100–1.500
Breite Ketten	J	mm	250
Bodenfreiheit	K	mm	190
Schwenkradius hinten	D	mm	1.240
Schwenkradius rechts	M	mm	1.465
Auslegerversatz rechts	P	mm	450
Auslegerversatz links	Q	mm	575
Breite Planierschild	R/R ₂	mm	1.100–1.500
Höhe Planierschild	S	mm	300
Länge Achse-Hubraum horiz.	T	mm	2.925
Abstand Planierschild-Achse	U	mm	1.400

Technische Änderungen vorbehalten. Alle Angaben ohne Powerlift.



TRIBAC Baumaschinen

16761 Hennigsdorf
Philipp-Pförr-Straße 9A /
Spandauer Allee
Tel.: 0 33 02 / 49 98 29 - 0
Fax.: 0 33 02 / 49 98 29 - 22

14513 Teltow bei Potsdam
Schenkendorfer Weg 10 /
Stahnsdorfer Straße
Tel.: 0 33 28 / 33 94 - 0
Fax.: 0 33 28 / 33 94 - 222



15366 Neuenhagen bei Berlin
Am Wall 51
Tel.: 0 33 42 / 23 69 - 0
Fax.: 0 33 42 / 23 69 - 99

12557 Berlin
Glienicker Straße 101
Tel.: 0 30 / 64 89 758 - 0
Fax.: 0 30 / 64 89 758 - 22



www.takeuchi.de
info@takeuchi.de

www.tribac.de · info@tribac.de

Wilhelm Schäfer GmbH | Lise-Meitner-Straße 2 | 64646 Heppenheim
Druckfehler und Irrtümer vorbehalten. Stand 07/2025